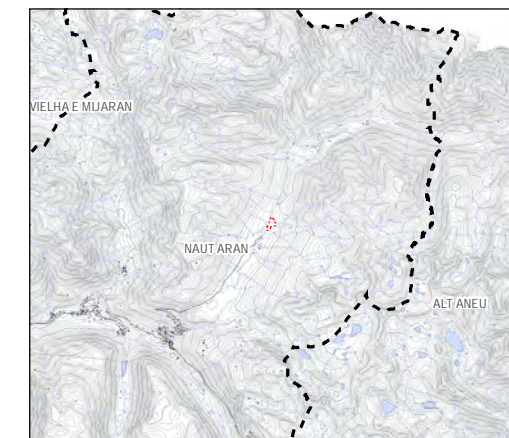


- LLEENDA**
- LIMITS MUNICIPALS
 - ALTERNATIVA 1
 - ALTERNATIVA 2
 - APARCAMENT
 - ITINERARIS
 - PISTES
 - SISTEMA D'ESPAYS OBERTS**
 - SÒL DE VALOR NATURAL I DE CONNEXIO
 - RESERVA ESTRATÈGICA
 - RESERVA ESTRATÈGICA
 - SÒL DE PROTECCIÓ PREVENTIVA
 - SISTEMA D'ASSENTAMENTS**
 - ÒS MIXTE
 - ÒS RESIDENCIAL



ESTUDI D'IMPACTE AMBIENTAL
 BASSA D'EMMAGATZEMATGE D'AIGUA PER A LA PRODUCCIÓ DE NEU
 A LA ZONA DE BERET (NAUT ARAN)

BAQUEIRA/BERET

Ignasi Grau Roca | Enginyer Agrònom

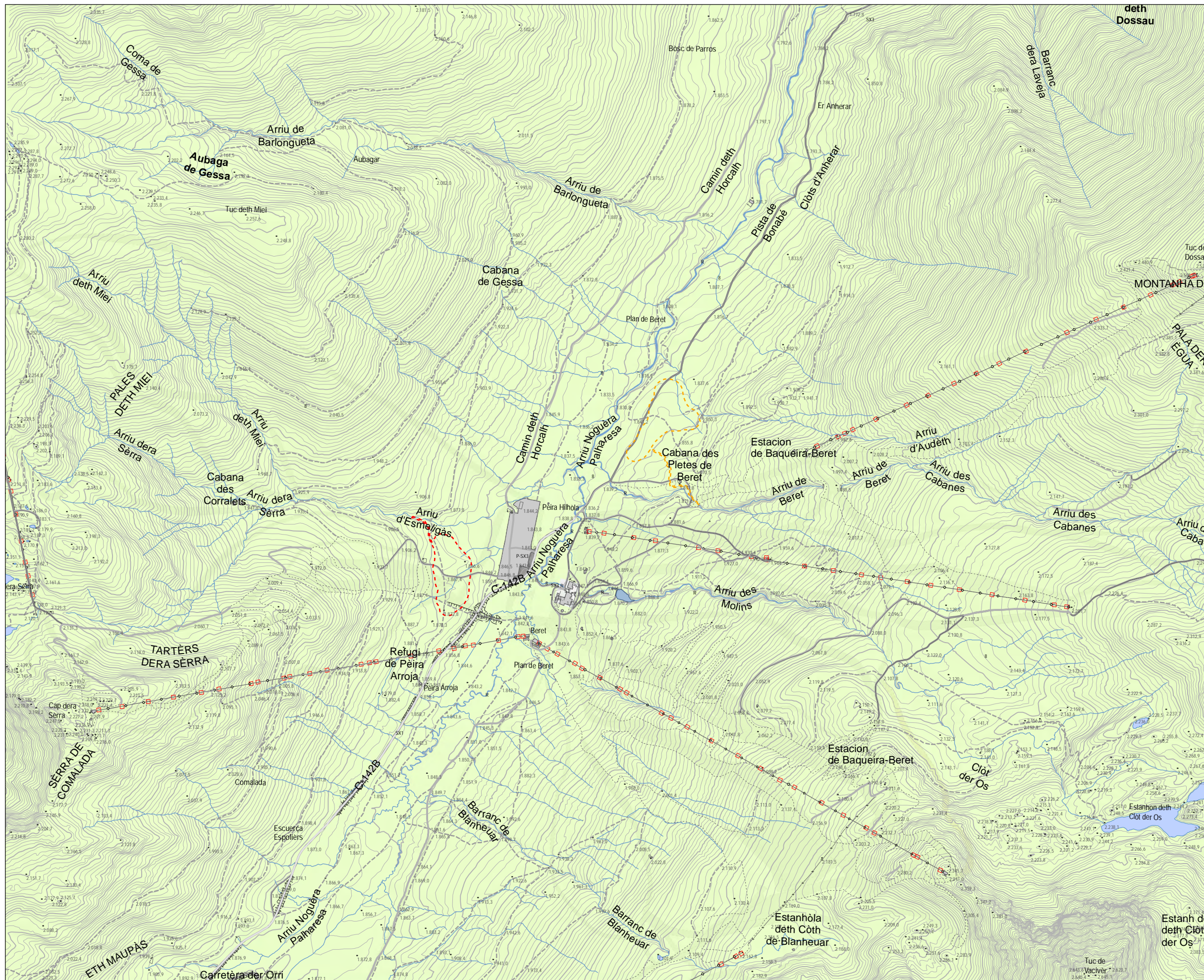
OCTUBRE 2018



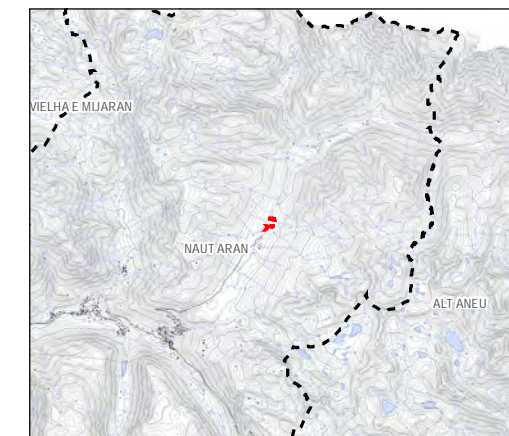
0 300 600 900 1.200 1.500 m
 1:50.000 (originals A3)

2.8.1.

ESTUDI DEL MEDI
 PLANEJAMENT URBANÍSTIC I TERRITORIAL
 PLA TERRITORIAL PARCIAL DE L'ALT PIRINEU I ARAN



- LLEENDA**
- ALTERNATIVA 1
 - ALTERNATIVA 2
 - APARCAMENT
 - ITINERARIS
 - PISTES
- CLAUDE DE SÒL URBÀ, URBANITZABLE I NO URBANITZABLE**
- 1. ZONA DE CASC ANTIC
 - 3c. ZONA D'EIXAMPLES
 - 3e.1-BA. ZONA ORDENACIÓ ESPECIFICA COMERCIAL
 - 3e.5-BA.ZONA ORDENACIÓ ESPECIFICA HOTELERA
 - 4. ÀREA APTA PER URBANITZAR
 - 8. SÒL NO URBANITZABLE D'ESPECIAL PROTECCIÓ
 - EQ. SISTEMA D'EQUIPAMENTS
 - H. HOTEL
 - J. SISTEMA DE PARCS I JARDINS URBANS
 - P. ÀREES D'APARCAMENT
 - P-SX3. ÀREES D'APARCAMENT SÒL NO URBANITZABLE
 - R. SISTEMA DE RIUS I RIBERES
 - SH. SISTEMA HIDROGRÀFIC
 - Vp. VERD PRIVAT



ESTUDI D'IMPACTE AMBIENTAL
 BASSA D'EMMAGATZEMATGE D'AIGUA PER A LA PRODUCCIÓ DE NEU
 A LA ZONA DE BERET (NAUT ARAN)

BAQUEIRA/BERET

Ignasi Grau Roca | Enginyer Agrònom

OCTUBRE 2018



0 90 180 270 360 450 m
 1:15.000 (originals A3)

2.8.2.

PLANEJAMENT URBANÍSTIC I TERRITORIAL
 POUM

Projecte

Promotor

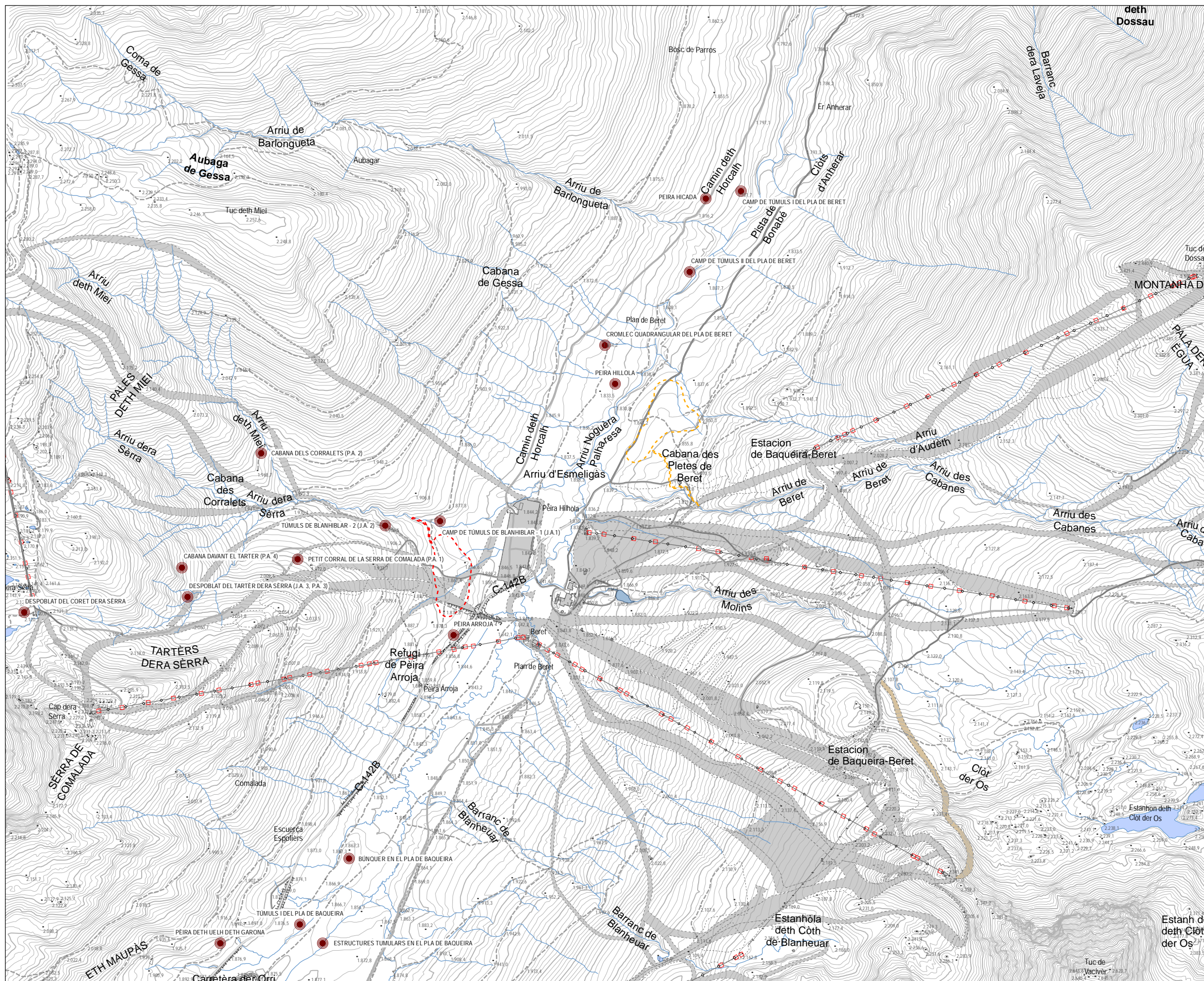
Autors

Data

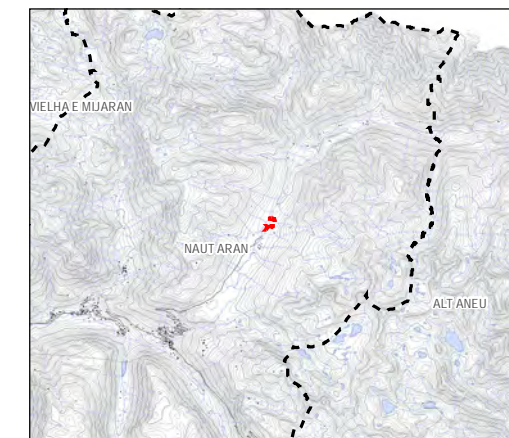
Escala

Nº Plànol

Plànol



- LLEGGENDA**
- LIMITS MUNICIPALS
 - ALTERNATIVA 1
 - ALTERNATIVA 2
 - PATRIMONI ARQUEOLÒGIC
 - APARCAMENT
 - ITINERARIS
 - PISTES



ESTUDI D'IMPACTE AMBIENTAL
 BASSA D'EMMAGATZEMATGE D'AIGUA PER A LA PRODUCCIÓ DE NEU
 A LA ZONA DE BERET (NAUT ARAN)

BAQUEIRA/BERET

IGNI GRAU Roca | Enginyer Agrònom

OCTUBRE 2018



0 90 180 270 360 450 m
 1:15.000 (originals A3)

2.9.1.

PATRIMONI ARQUEOLÒGIC I ARQUITECTÒNIC

Projecte

Promotor

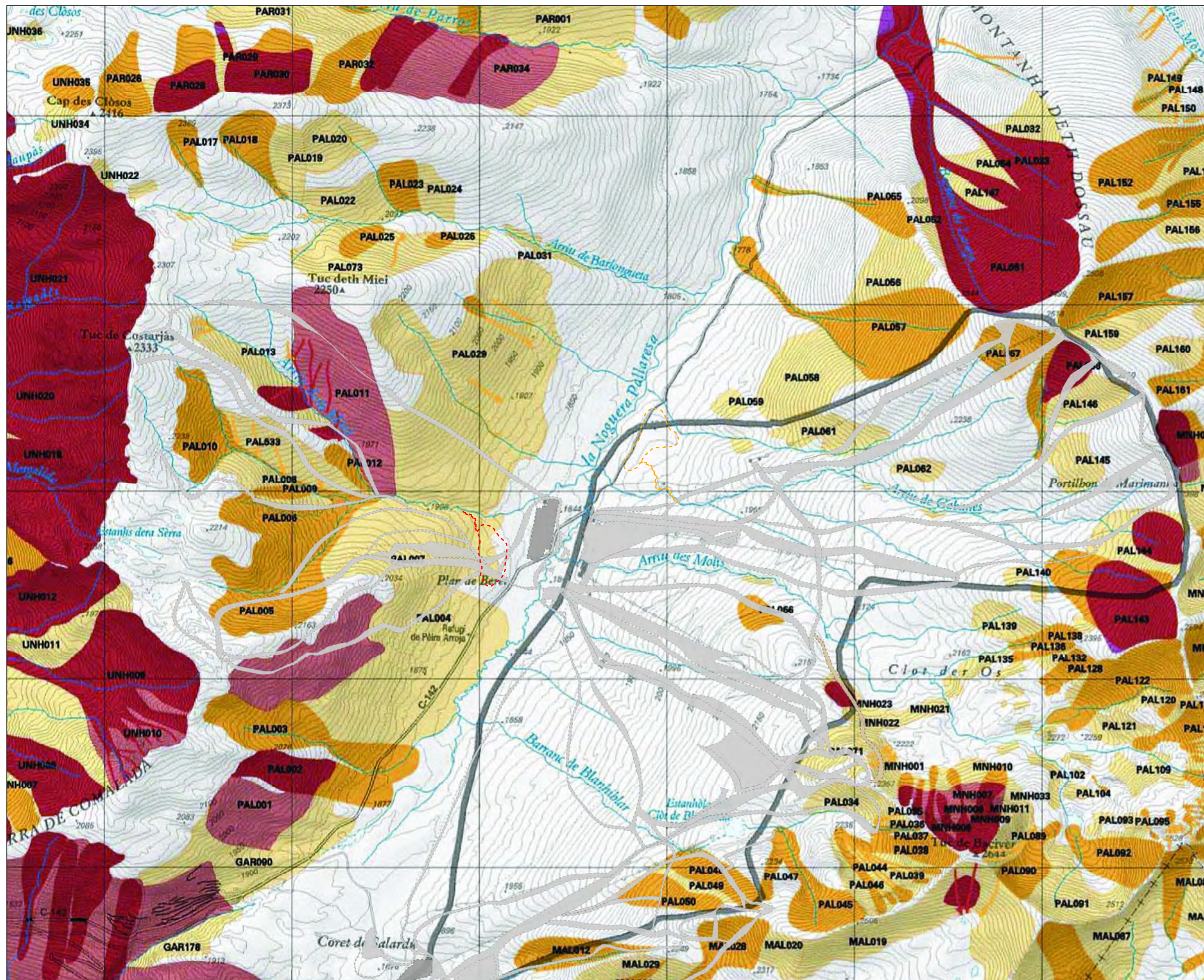
Autors

Data

Ecales

Nº Plànol

Plànol



LLEENDA

- ALTERNATIVA 1
- ALTERNATIVA 2
- APARCAMENT
- ITINERARIS
- PISTES



ESTUDI D'IMPACTE AMBIENTAL
 BASSA D'EMMAGATZEMATGE D'AIGUA PER A LA PRODUCCIÓ DE NEU
 A LA ZONA DE BERET (NAUT ARAN)

BAQUEIRA/BERET

Ignasi Grau Roca | Enginyer Agrònom

OCTUBRE 2018



0 120 240 360 480 600 m
 1:20.000 (originals A3)

3.1.1.

RISCS
 ALLAUS

Projecte

Promotor

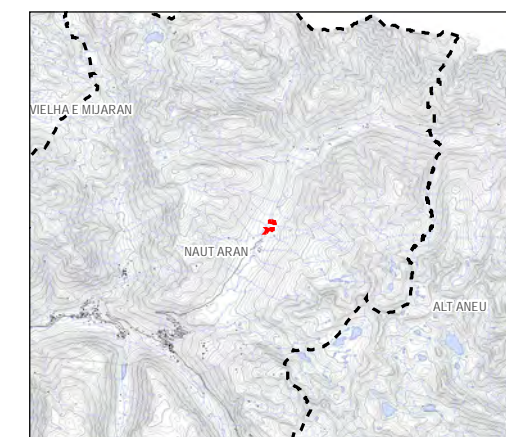
Autors

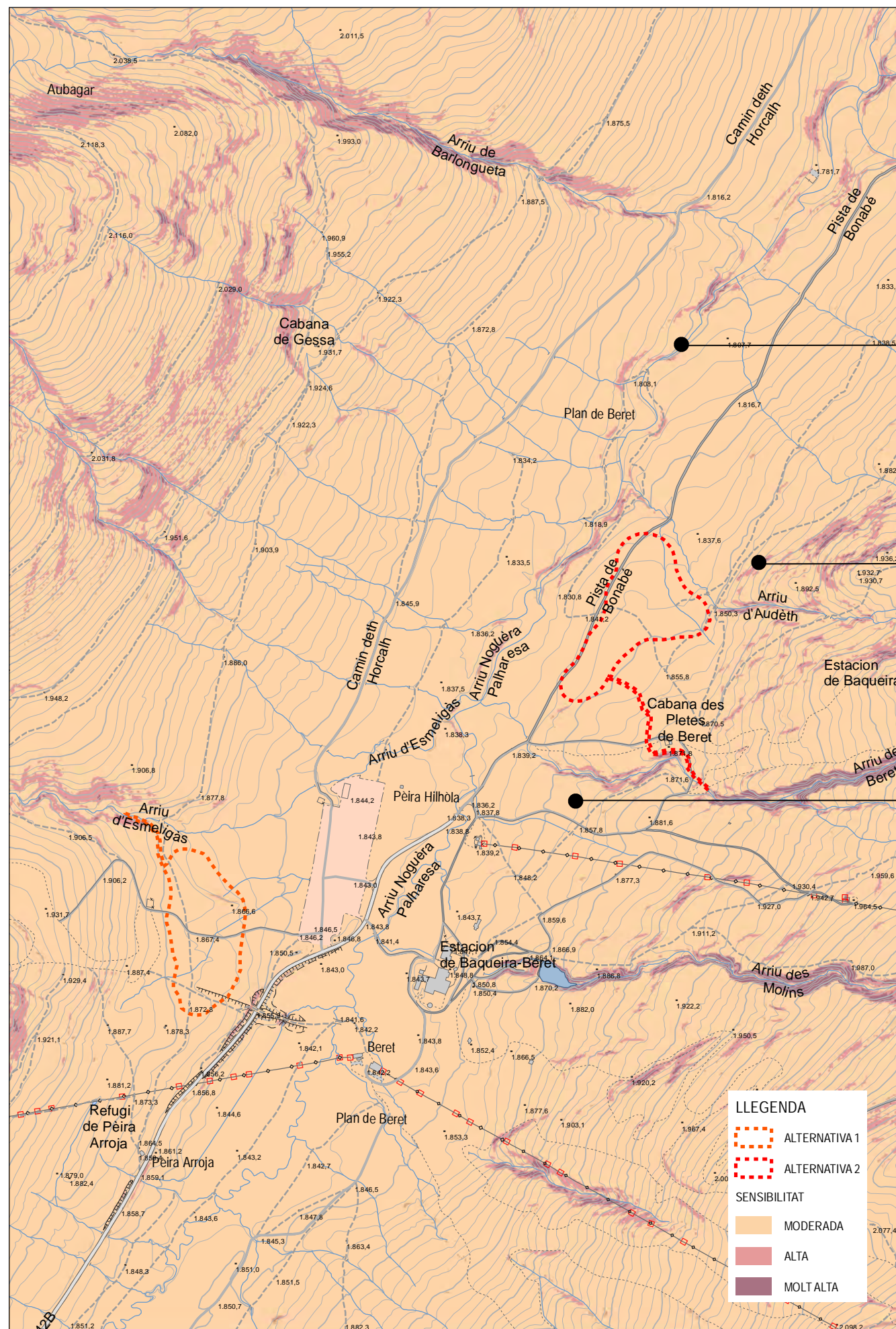
Data

Escalles

Nº Plànol

Plànol





MARGES I LLERA DEL RIU NOGUERA PALLARESA ZONA INUNDABLE PER PERÍODE DE RETORN < 10 ANYS

PENDENTS 50% < P < 75%

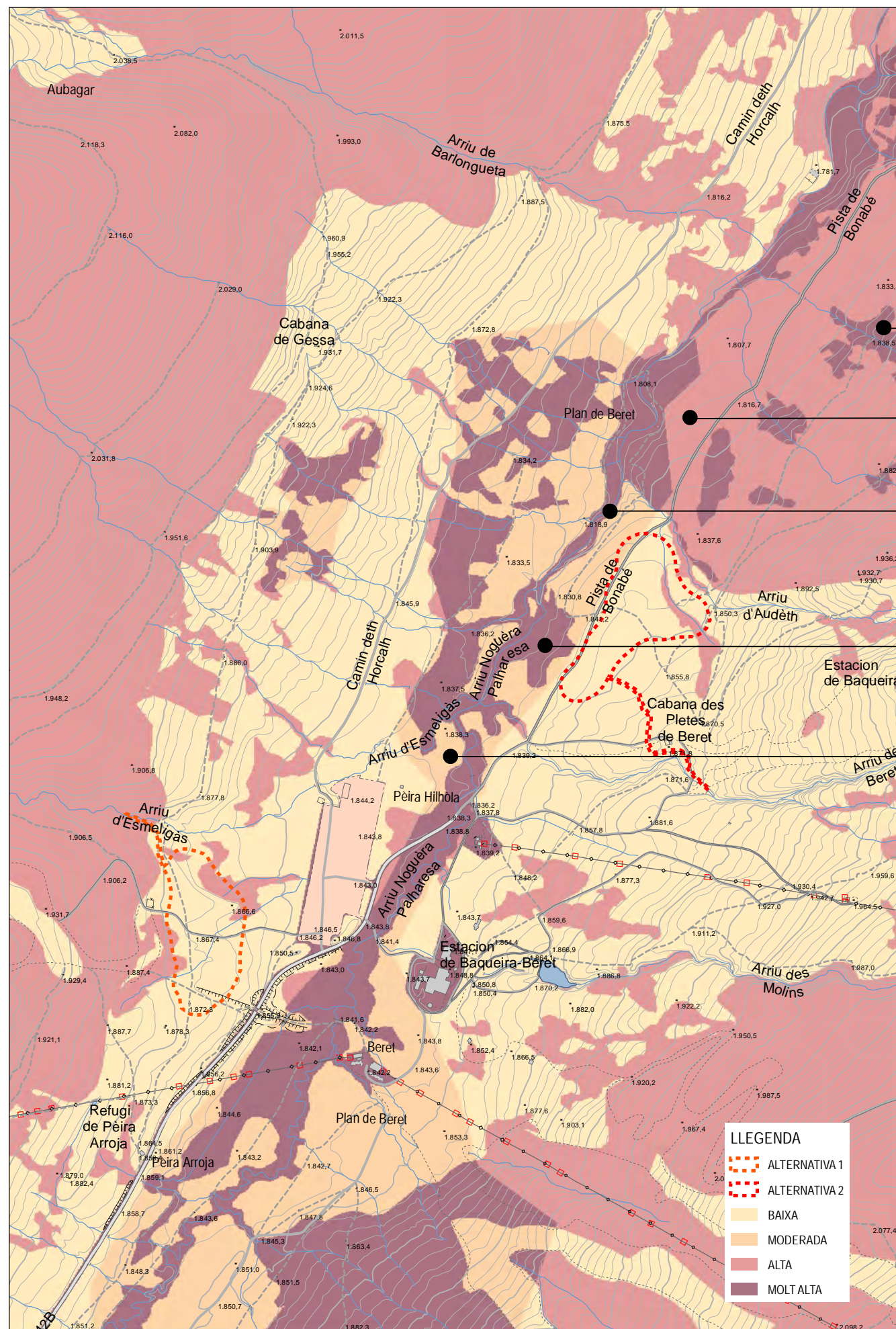
AQUÍFER DE LES CALCÀRIES I DETRÍTICS DEVONIANES DE LA VALL D'ARAN

LLEGENDA

- ALTERNATIVA 1
- ALTERNATIVA 2

SENSIBILITAT

- MODERADA
- ALTA
- MOLT ALTA



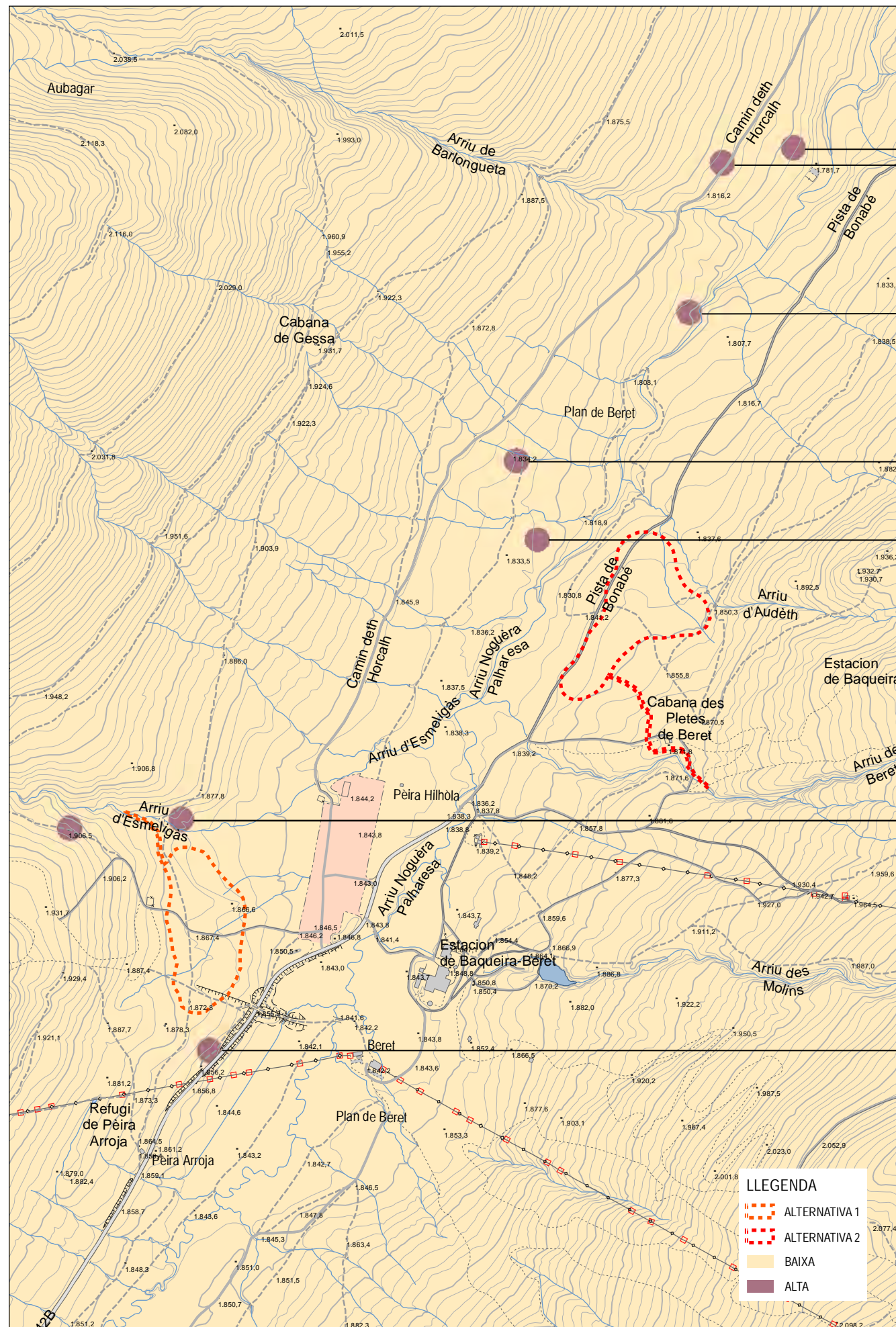
BOSCS DE PI NEGRE (Rhododendro-Vaccinon)
"BOSC DETH DOSSAU" I "BOSC DETH MORT"
FORA DE L'ÀMBIT D'ESTUDI

ESPAI INCLÒS AL PEIN DE MARIMANHA
SITUAT FORA DE L'ÀMBIT LIMITANT
PER A LA FRANJA NORD, A LA VESSANT OEST
DEL "TUC DETH DOSSAU"

FRANJA INCLOSA A XARXA NATURA 2000
DE L'ALT PALLARS (CODI ES5130003).
AQUEST ESPAI INCORPORA LA LLERA DEL RIU
NOGUERA PALLARESA I EL
"BOSC DETH DOSSAU" I "BOSC DETH MORT"
FORA DE L'ÀMBIT D'ESTUDI

HÀBITATS D'INTERÈS COMUNITARI
(NO PRIORITARIS), CODI 7230,
"MOLLERES ALCALINES" SITUADES
FORA DE L'ÀMBIT D'ESTUDI

FRANJA DE ZONES HUMIDES
SITUADES FORA DE L'ÀMBIT D'ESTUDI I
QUE VOREGEN ELS MARGES DE LA LLERA
DE LA NOGUERA PALLARESA



JACIMENTS ARQUEOLÒGICS DEL CAMP DE TÈMULS I DEL PLA DE BERET
PEIRA HICADA
LLOC D'ENTERRAMENT COMPLEMENTS MENHIR

CAMP DE TÈMULS II DEL PLA DE BERET
JACIMENT ARQUEOLÒGIC

CROMLEC QUADRANGULAR DEL PLA DE BERET
JACIMENT ARQUEOLÒGIC

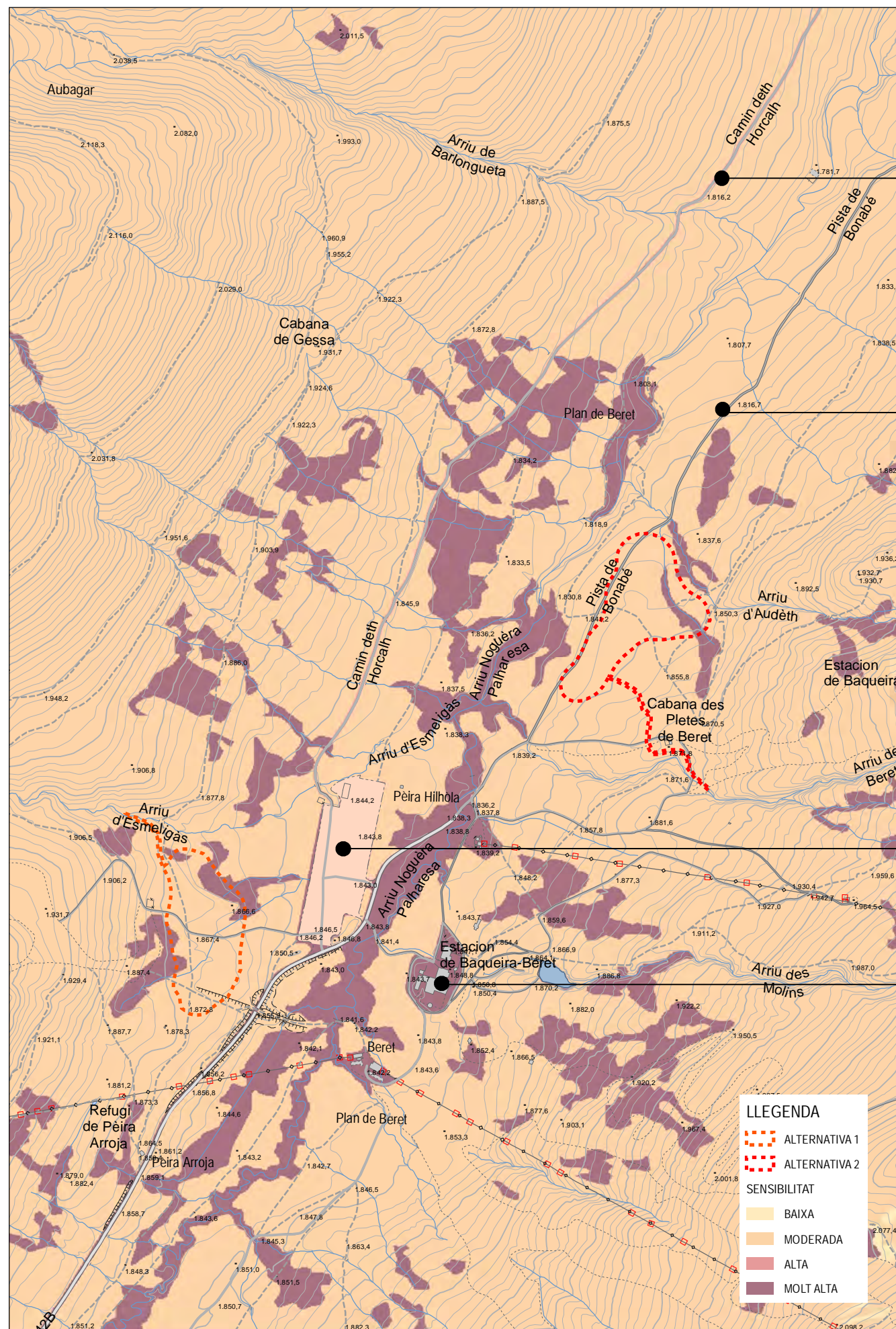
JACIMENT ARQUEOLÒGIC DE PEIRA HILLOLA
LLOC D'ENTERRAMENT COMPLEMENTS MENHIR

CAMP DE TÈMULS DE BLANHIBUL
JACIMENT ARQUEOLÒGIC

JACIMENT ARQUEOLÒGIC DE PEIRA ARRUIJA
LLOC D'ENTERRAMENT COMPLEMENTS MENHIR

LLEGENDA

- - - ALTERNATIVA 1
- - - ALTERNATIVA 2
- BAIXA
- ALTA

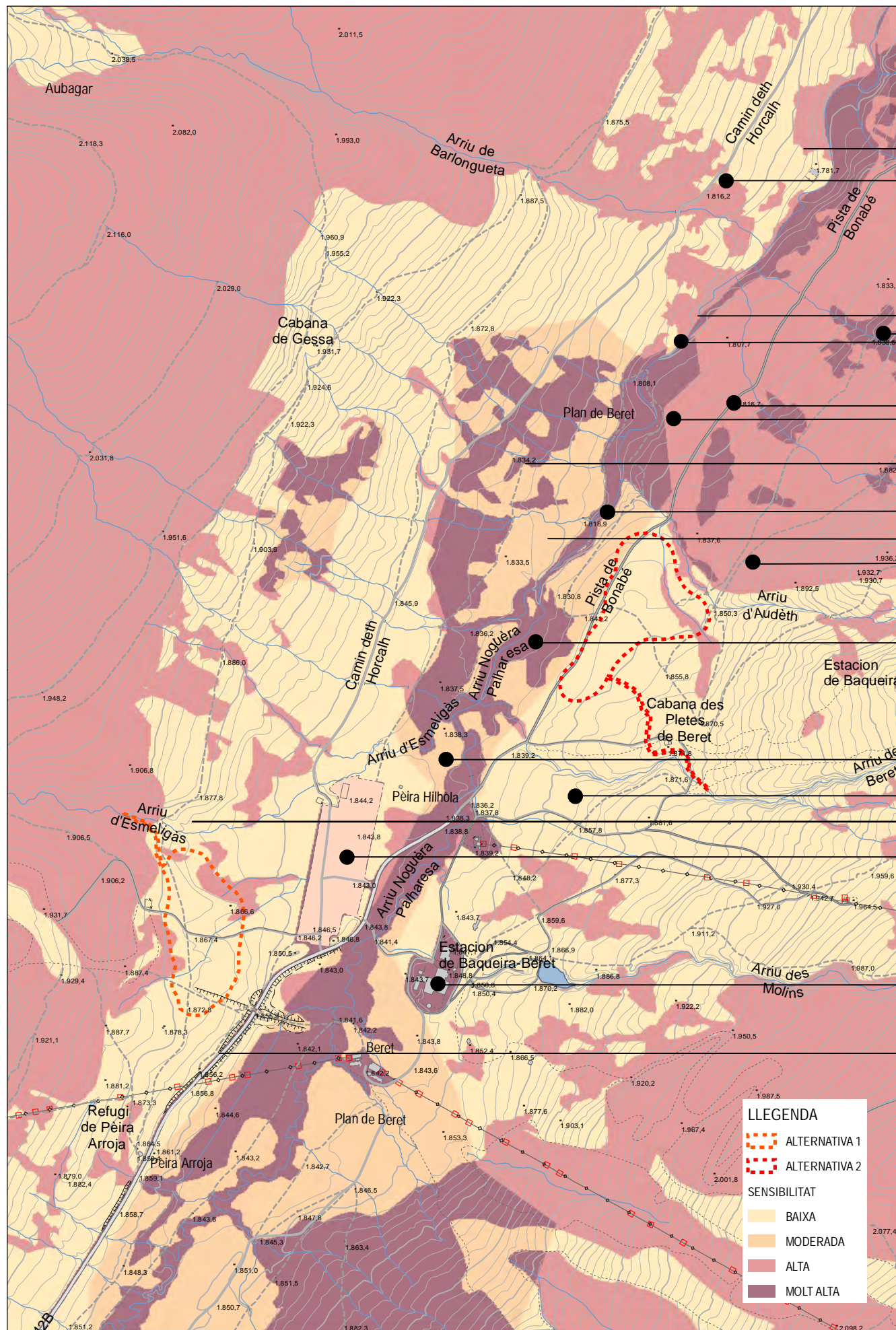


SENDER DE GRAN RECORREGUT GR-211 CONNECTA VIELHA, ARTIES SANT JOAN DE TORAN, BAUSEN

PISTA DE BONABÉ CONNECTA L'APARCAMENT DEL PLA DE BERET AMB MONTGARRI

APARCAMENT ESTACIÓ D'ESQUÍ DE BAQUEIRA - BERET

ESTACIÓ D'ESQUÍ DE BAQUEIRA - BERET



CAMP DE TÈMULS I DEL PLA DE BERET
PEIRA HICADA. LLOC D'ENTERRAMENT

SENDER DE GRAN RECORREGUT
GR-211 CONNECTA VIELHA, ARTIES
SANT JOAN DE TORAN, BAUSEN

CAMP DE TÈMULS II DEL PLA DE BERET

MARGES I LLERA DEL RIU
NOGUERA PALLARESA

BOSCOS DE PI NEGRE (Rhododendro-Vaccinon)
"BOSC DETH DOSSAU" I "BOSC DETH MÒRT"

PISTA DE BONABÉ
CONNECTA L'APARCAMENT DEL
PLA DE BERET AMB MONTGARRI

ESPAI INCLÒS AL PEIN DE MARIMANHA

CROMLEC QUADRANGULAR
DEL PLA DE BERET

FRANJA INCLOS A XARXA NATURA 2000
DE L'ALT PALLARS (CODI ES5130003).

PEIRA HILLOLA
LLOC D'ENTERRAMENT

PENDENTS
50% < P < 75%

HÀBITATS D'INTERÈS COMUNITARI
(NO PRIORITARIS), CODI 7230,
"MOLLERES ALCALINES" SITUADES

AQUÍFER DE LES CALCÀRIES I DETRÍTICS
DEVONIANES DE LA VALL D'ARAN

FRANJA DE ZONES HUMIDES
SITUADES FORA DE L'ÀMBIT D'ESTUDI I
QUE VOREGEN ELS MARGES DE LA LLERA
DE LA NOGUERA PALLARESA

CAMP DE TÈMULS DE BLANHIBUL

APARCAMENT
ESTACIÓ D'ESQUÍ
DE BAQUEIRA - BERET

ESTACIÓ D'ESQUÍ
DE BAQUEIRA - BERET

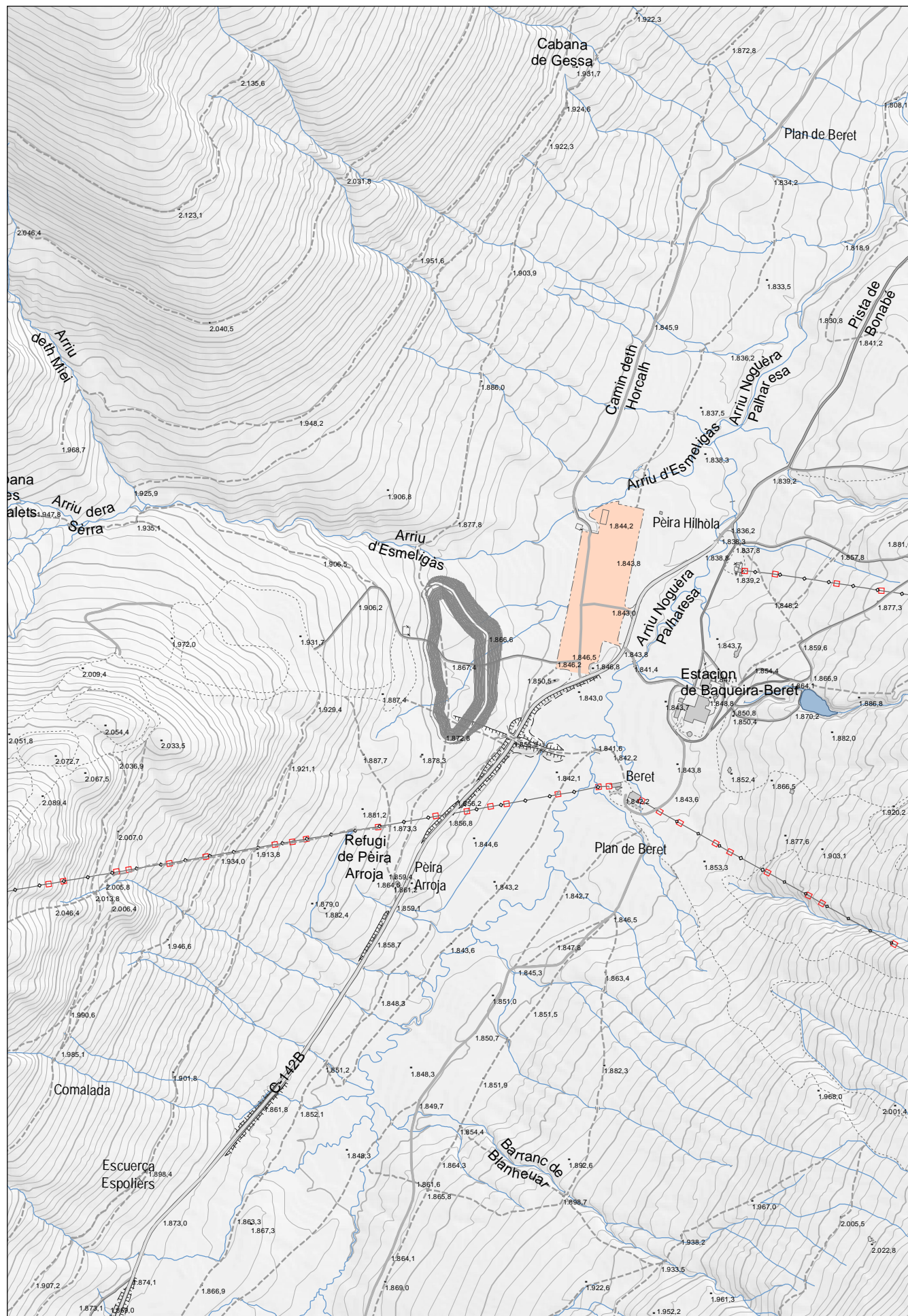
PEIRAARRUJA
LLOC D'ENTERRAMENT

LLEGENDA

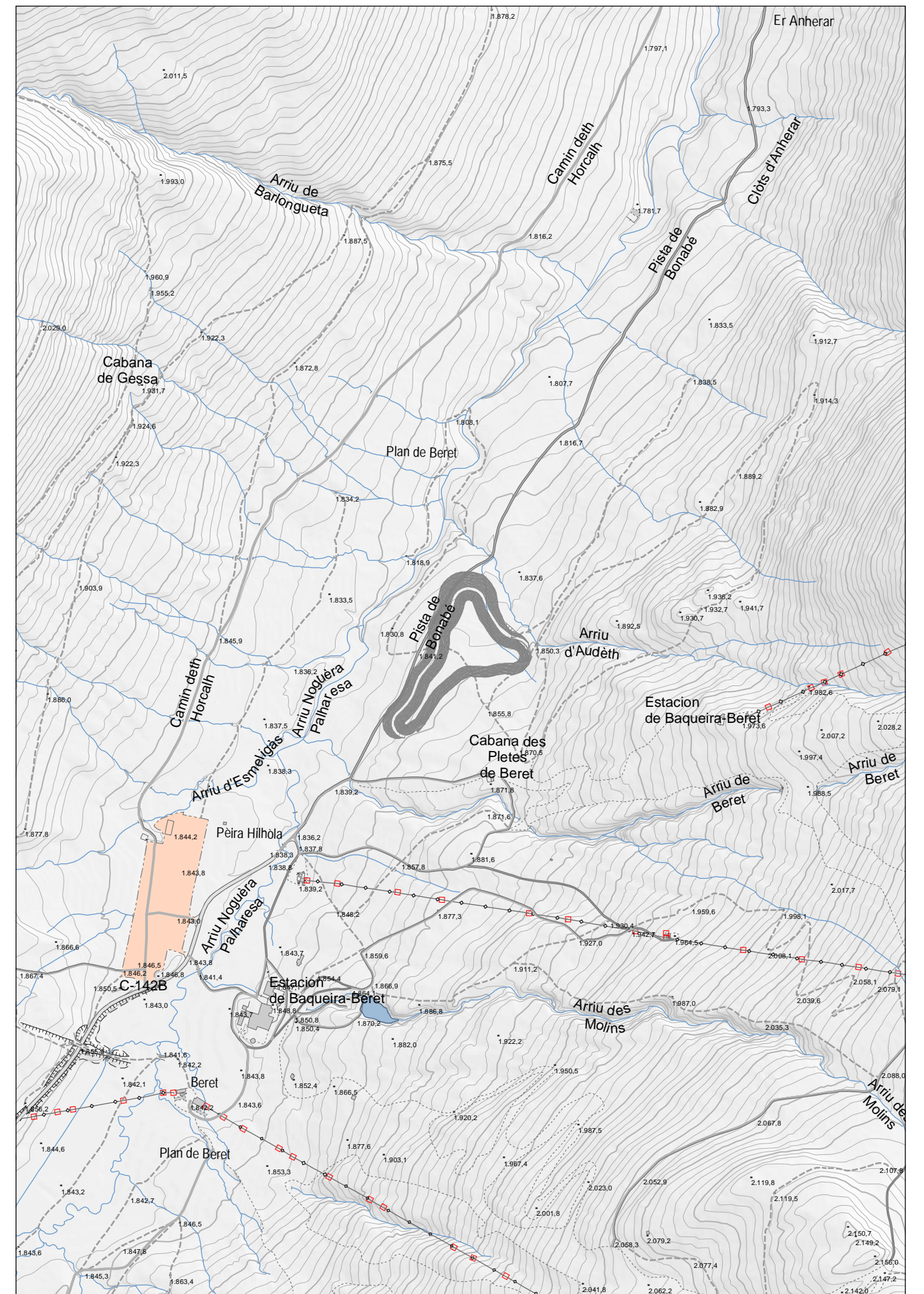
- - - ALTERNATIVA 1
- - - ALTERNATIVA 2

SENSIBILITAT

- BAIXA
- MODERADA
- ALTA
- MOLT ALTA



ALTERNATIVA 1



ALTERNATIVA 2

ESTUDI D'IMPACTE AMBIENTAL
 BASSA D'EMMAGATZEMATGE D'AIGUA PER A LA PRODUCCIÓ DE NEU
 A LA ZONA DE BERET (NAUT ARAN)

Projecte

BAQUEIRA/BERET

Promotor



Ignasi Grau Roca | Enginyer Agrònom

Autors

OCTUBRE 2018

Data



0 60 120 180 240 300 m
 1:10.000 (originals A3)

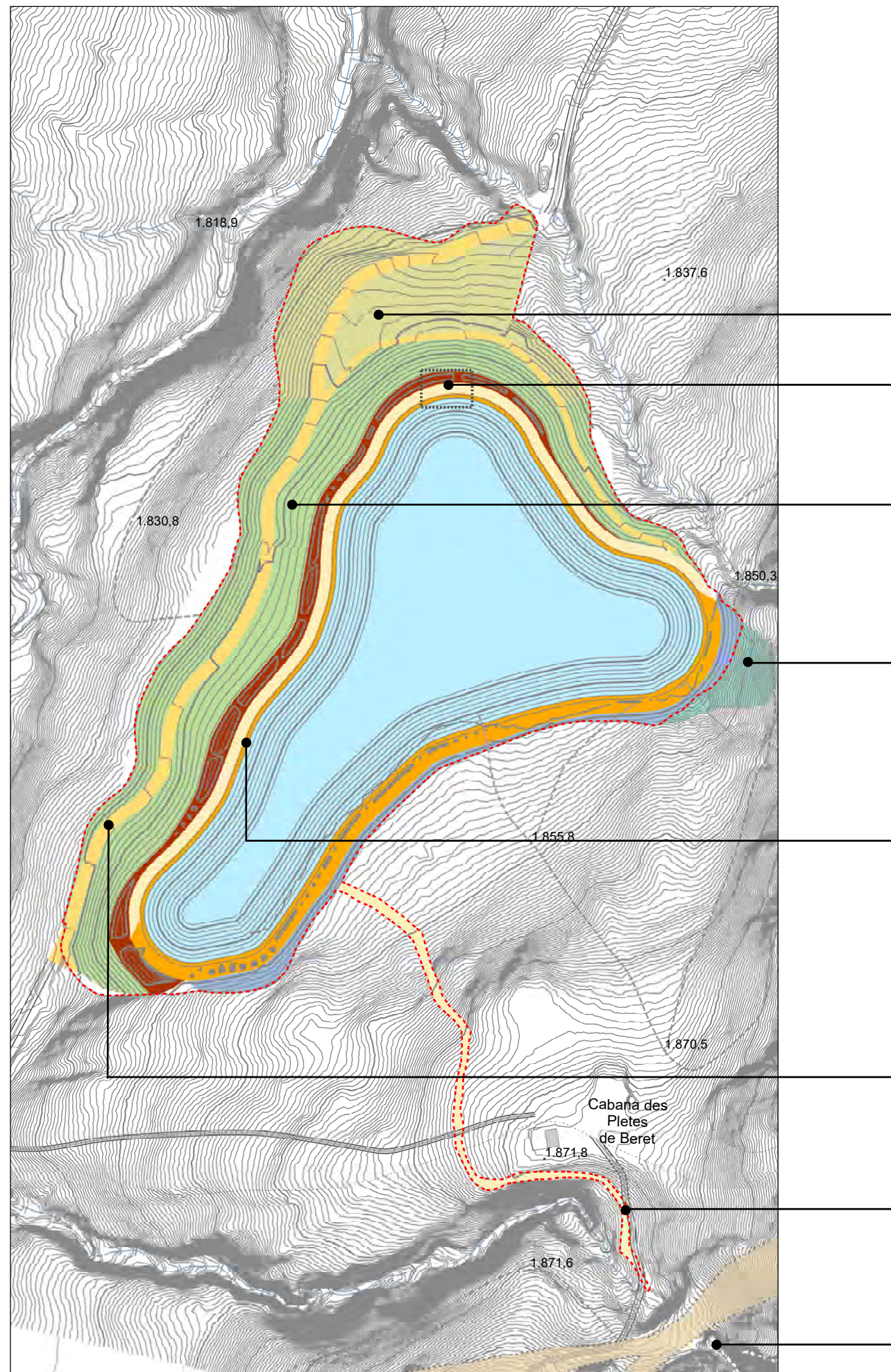
Escala

5.1.

ALTERNATIVES

Nº Plànol

Plànol



PLANTACIÓ DE BOSC DE PI NEGRE (*Pinus uncinata*)

- NATURALITZACIÓ VESSANT DE MUNTANYA
- APORTACIÓ I ESTESA DE 30 CM TERRA VEGETAL
- HIDROSEMBRA DE CAPA HERBÀCIA DE GRAMINIES I LLEGUMINOSES EN DUES FASES
- PLANTACIÓ DE PEUS DE PI NEGRE EN CONTENIDOR D'ALÇADA ENTRE 80 - 100 CM
- DENSITAT D'ARBRAT 400 peus/ha

CASETA DE BOMBES SOTERRADA

REPOSICIÓ DE PRAT AMB BLOCS DE PEDRA

- NATURALITZACIÓ VESSANT DE MUNTANYA
- APORTACIÓ I ESTESA DE 30 CM TERRA VEGETAL
- HIDROSEMBRA DE CAPA HERBÀCIA DE GRAMINIES I LLEGUMINOSES EN DUES FASES
- APORTACIÓ DE BLOCS DE PEDRA, PRÈVIAMENT SEGREGATS ORIENTATS PER LA CARA ENVELLIDA

RESTAURACIÓ MOLLERES

- DECAPATGE PRÈVI DE 30 CM DE TERRA VEGETAL DE TOT L'ÀMBIT COBERT PER MOLLERES DINS LA ZONA D'IMPLANTACIÓ DE LA BASSA.
- SEGREGACIÓ DE LA TERRA VEGETAL QUE PROVÉ DE L'ÀMBIT DE LES MOLLERES, RESPECTE A LA PROVINENT DE PRATS DE PASTURA.
- CONCENTRACIÓ DEL FLUX D'AIGUA DEL TORRENT INTERCEPTAT, PER GENERAR UN HÀBITAT HUMIT.

FRANJA DE PLATJA ENTRE LA LÀMINA D'AIGUA I EL CAMÍ DE SERVEI

- DISMINUIR LA SECCIÓ DEL CAMÍ DE SERVEI INICIALMENT PREVIST EN PROJECTE, A 2,5 METRES
- ENTREGA AMB LA LÀMINA D'AIGUA AMB UNA FRANJA DE 2,5 METRES EN PLATJA EN TOT EL PERÍMETRE DE LA BASSA
- SIMULANT LES ENTREGUES EXISTENTS A LA MULLERA, EN EL RIU NOGUERA PALLARESA
- TANCAMENT PERIMETRAL DEL LÍMIT DEL CAMÍ DE SERVEI

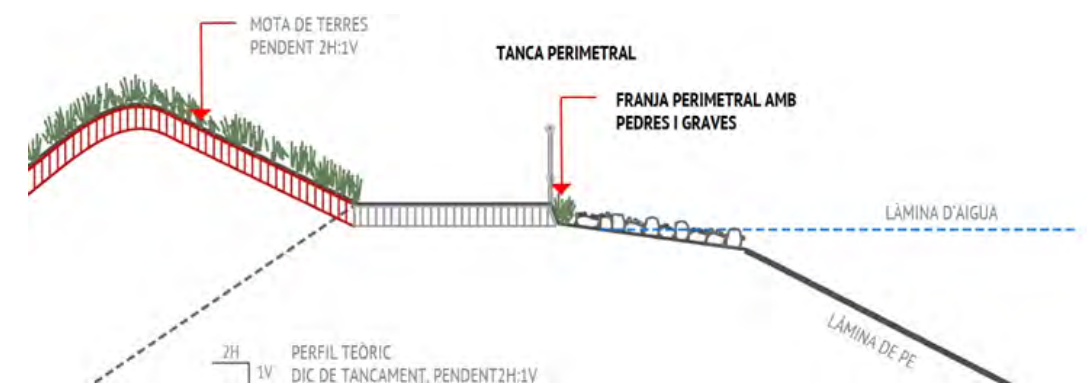
REPOSICIÓ PISA DE BONABÉ

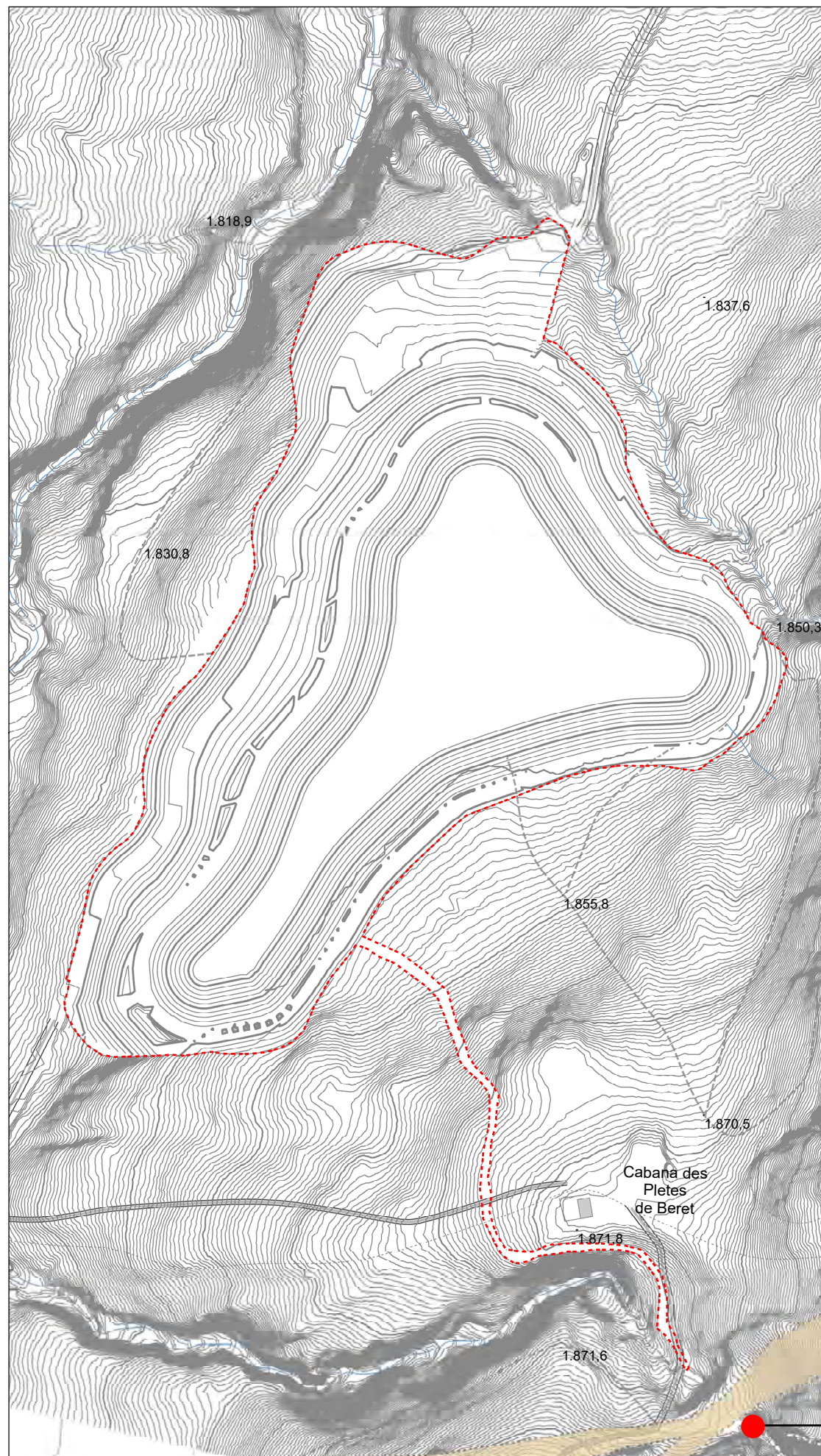
- AMPLADA 6 METRES
- NATURALITZACIÓ VESSANTS GENERATS AMB PENDENTS < 2H:1V

CONDUCCIÓ SOTERRADA PE 180mm I REPOSICIÓ DE SUPERFÍCIE

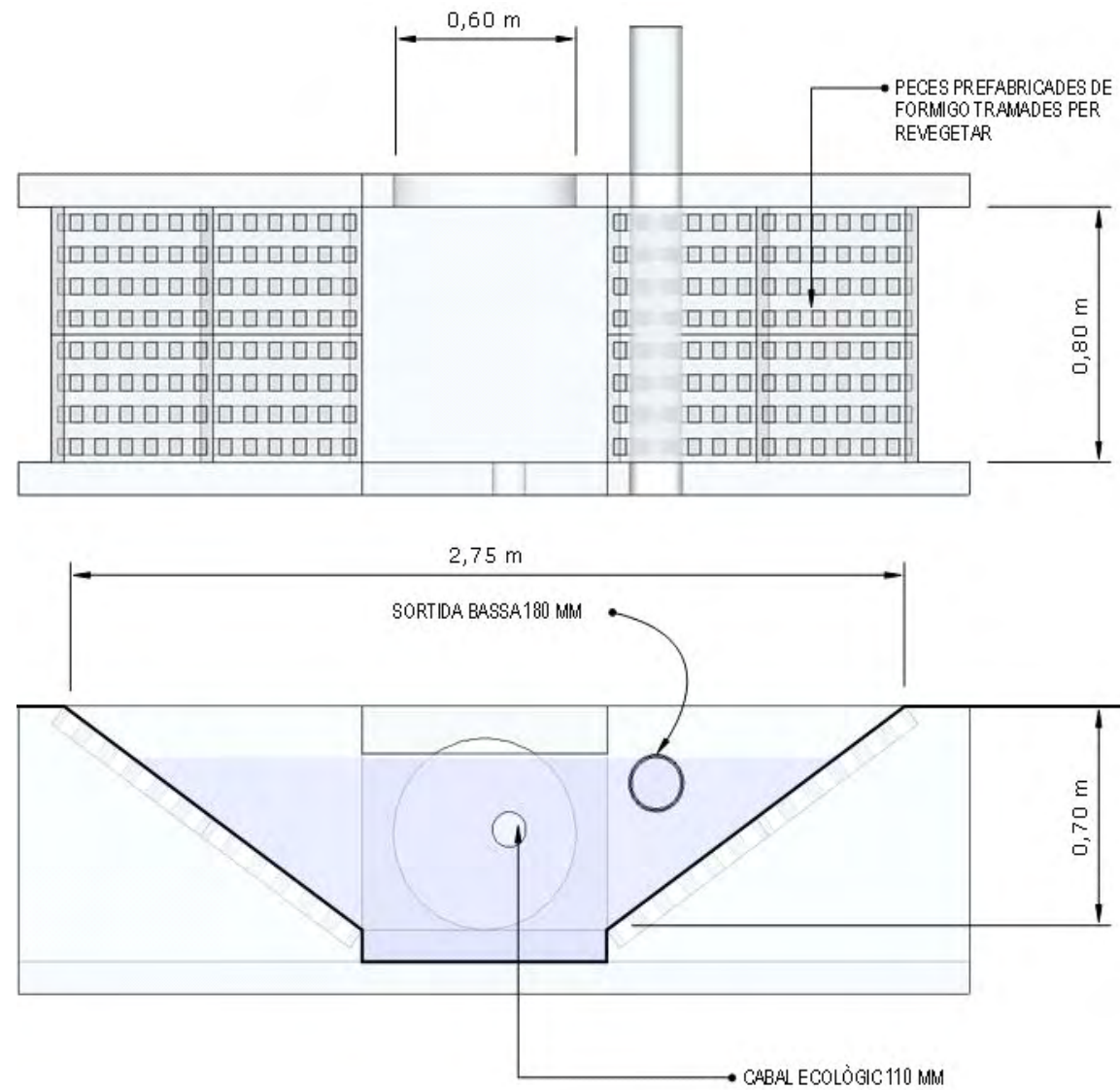
PUNT DE CAPTACIÓ DE LA BASSA

- CAPTACIÓ MITJANÇANT UNA PETITA ARQUETA, AMB LES ALETES LATERALS OBERTES PER A PERMETRE EL PAS DE LA FAUNA.





PLANTA I SECCIÓ CAPTACIÓ



ENCAIX DE LA CAPTACIÓ EN LA LLERA



RAMPA DE SORTIDA FAUNA REVEGETADA

SORTIDA BASSA D180 MM

CABAL ECOLÒGIC D110 MM

PUNT DE CAPTACIÓ DE LA BASSA

- CAPTACIÓ MITJANÇANT UNA PETITA ARQUETA, AMB LES ALETES LATERALS OBERTES PER A PERMETRE EL PAS DE LA FAUNA.

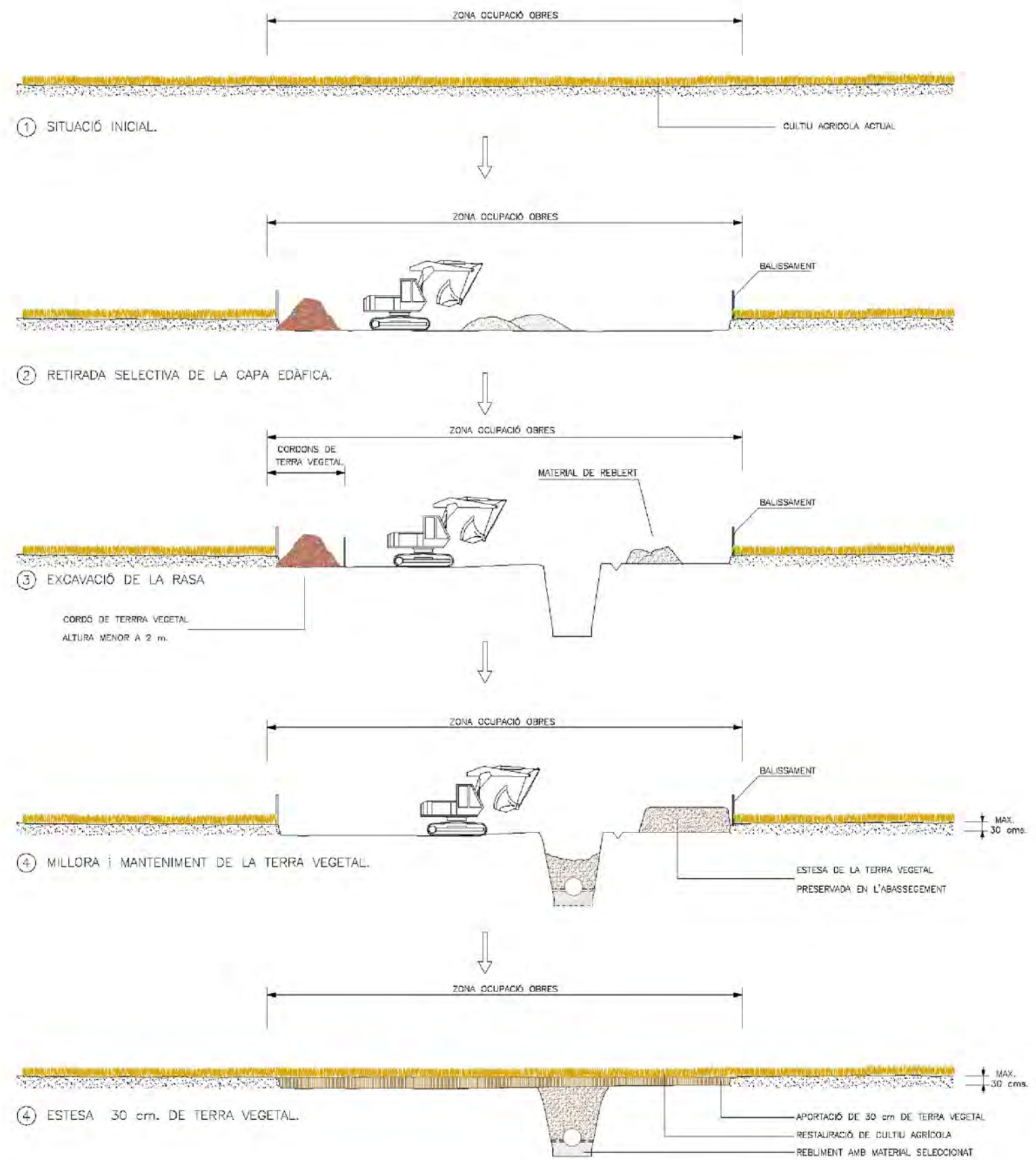
DESCRIPCIÓ DE L'OBRA

- LA CAPTACIÓ EN EL RIU BERET L'ELEMENT QUE INTERCEPTA LA LLERA DEL RIU PERMETENT MANTENINT EL CABAL ECOLÒGIC I DERIVAR LES AIGÜES CAP A LA BASSA.
- ES PREVEU SITUAR-LA EN UN PUNT JA TRANSFORMAT DE LA LLERA, COINCIDENT AMB EL CREUAMENT D'UN CAMÍ EN TERRAPLÉ, INTERCEPTANT UNA PETITA ARQUETA, AMB LES ALETES LATERALS OBERTES PER A PERMETRE EL PAS DE LA FAUNA.

MESURES PREVENTIVES I CORRECTORES

- LA PROPOSTA DE CAPTACIÓ NO MODIFICA LA LLERA, GENERA ÚNICAMENT UN PETIT RECREIXEMENT DE LA LÀMINA D'AIGUA QUE HA DE PERMETRE DERIVAR LES AIGÜES CAP A LA BASSA.
- QUANT A LA CANONADA ANIRÀ SOTERRADA EN TOTA LA SEVA LONGITUD PER PRATS, I PER TANT, UN COP RESTAURADA NO ES PREVEU CAP EFECTE SOBRE EL PAISATGE

GESTIÓ DE TERRES VEGETALS (EXTRACCIÓ, ABASSEGAMENT TEMPORAL I MILLORA)



P L A N T A

S E C C I Ó

