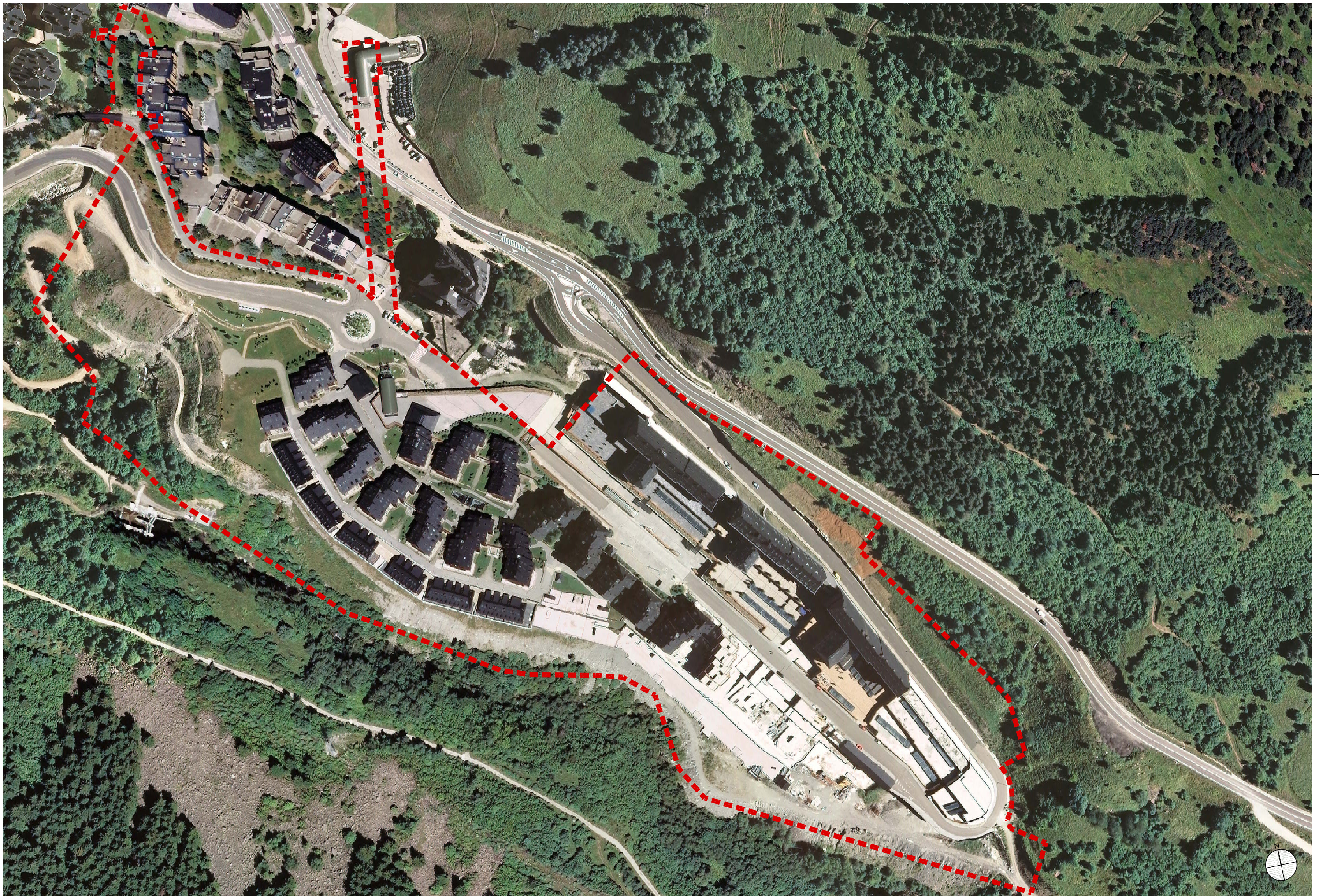
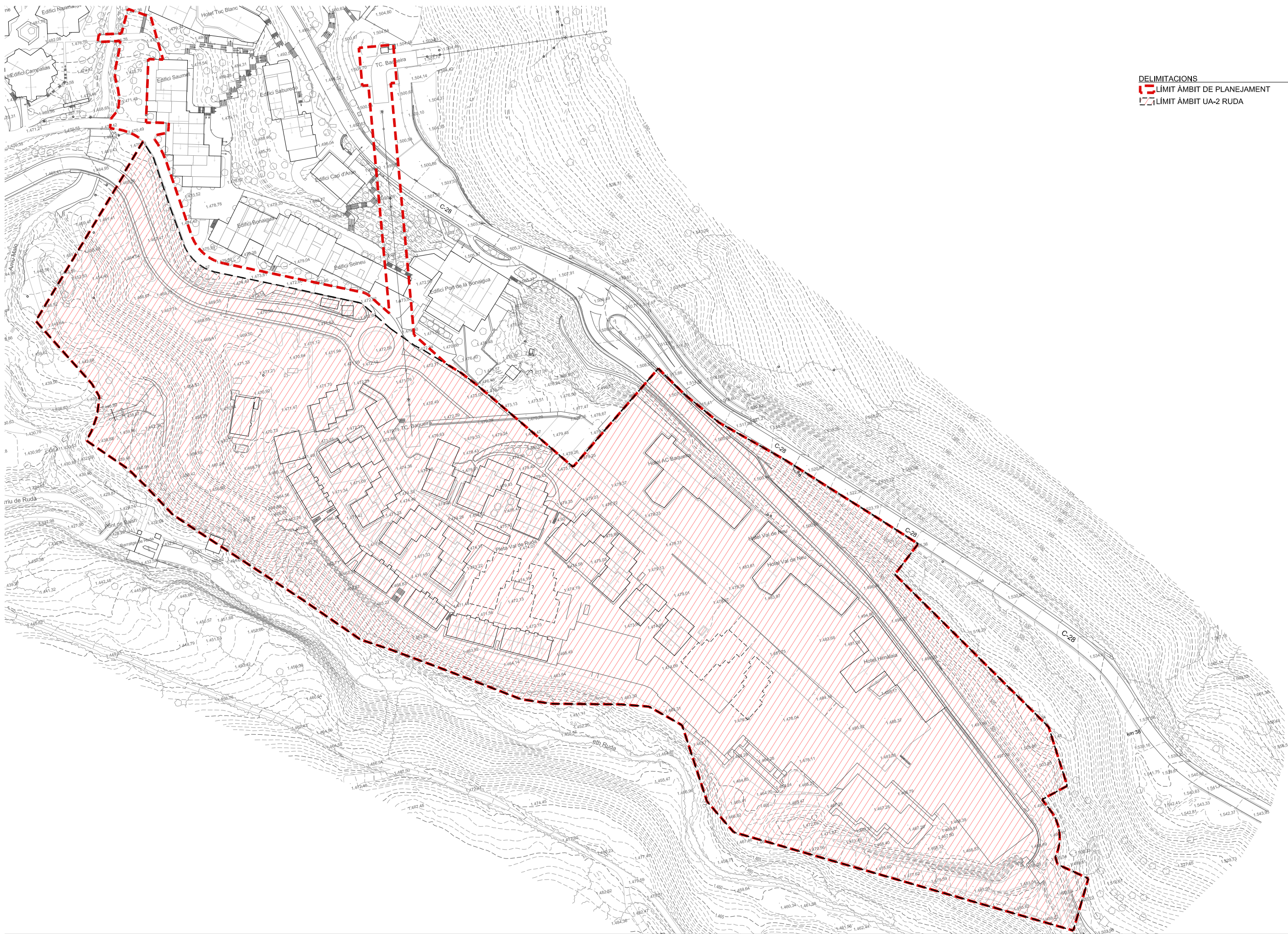


c d e s p l a n s





DELIMITACIONS
 [Red dashed line symbol] LÍMIT ÀMBIT DE PLANEJAMENT 105.529 m²
 [Red hatched area symbol] LÍMIT ÀMBIT UA-2 RUDA 100.457 m²

BATLLE I ROIG ARQUITECTES
 MMi Gestió d'Arquitectura i Paisatge, SLP
 Tel. 93 457 98 84 - Fax. 93 459 12 24 batlleiroig@batlleiroig.com

AUTORS
 Enric Batlle, Arquitecte
 Joan Roig, Arquitecte

CLIENT
AJUNTAMENT DE NAUT ARAN

PROJECTE
MODIFICACIÓ PUNTUAL DE LES NORMES URBANÍSTIQUES DE LA REVISIÓ DE LES NNSS I COMPLEMENTÀRIES DE LA VAL D'ARAN AL MUNICIPI DE NAUT ARAN EN ELS ÀMBITS DE LA UNITAT D'ACTUACIÓ UA-2 RUDA I LA INFRAESTRUCTURA DE TRANSPORT PER CABLE D'ACCÉS A LES PISTES D'ESQUÍ.

DOCUMENT
APROVACIÓ INICIAL

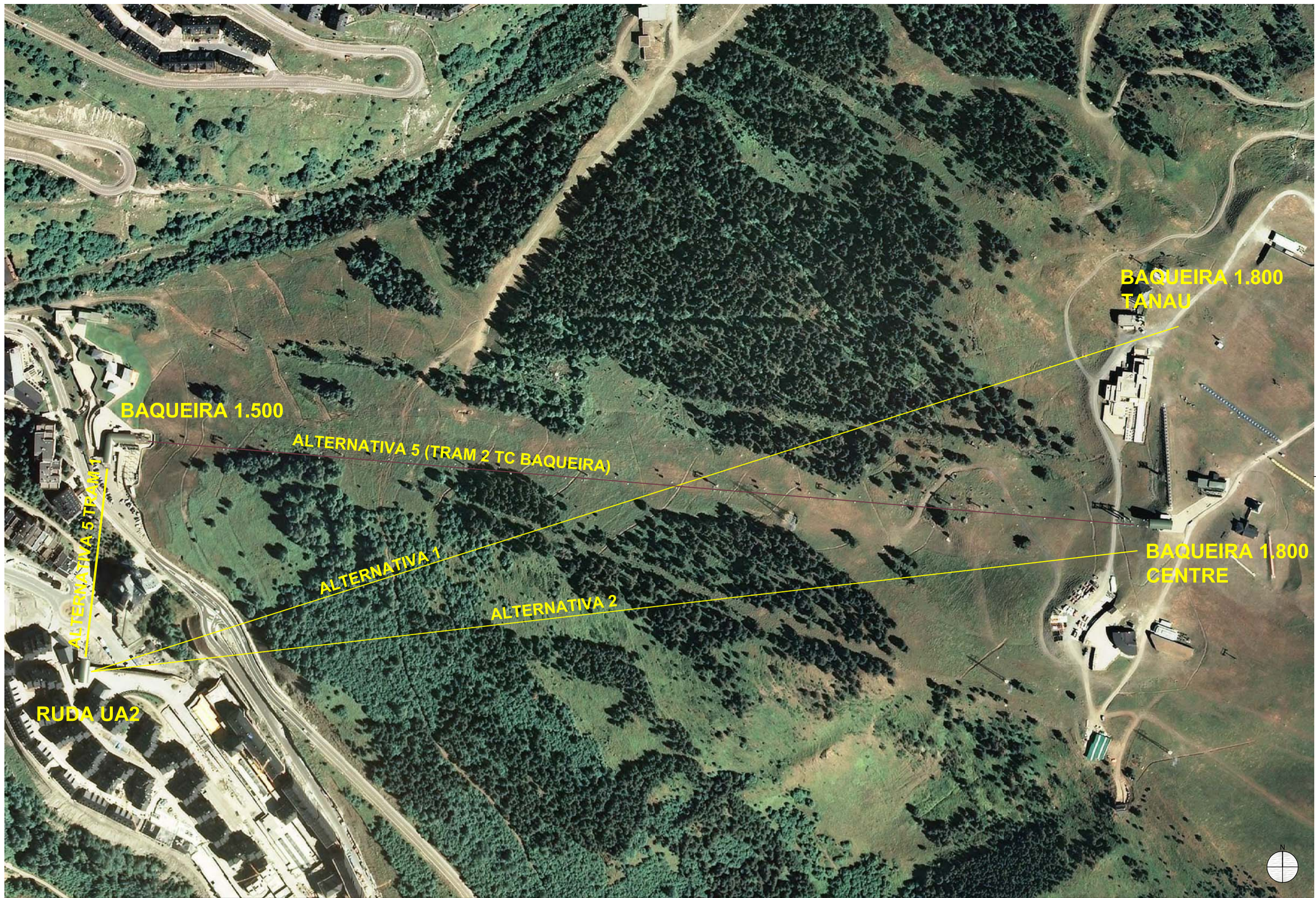
TRAÇA 150729 / \\SERVIDORI0-Proj621_Baqueira\PROJECTED\10_Modificacio_2015_aprovacio_inicial\EDITABLE\CADII-3_ambit_actuacio.dwg

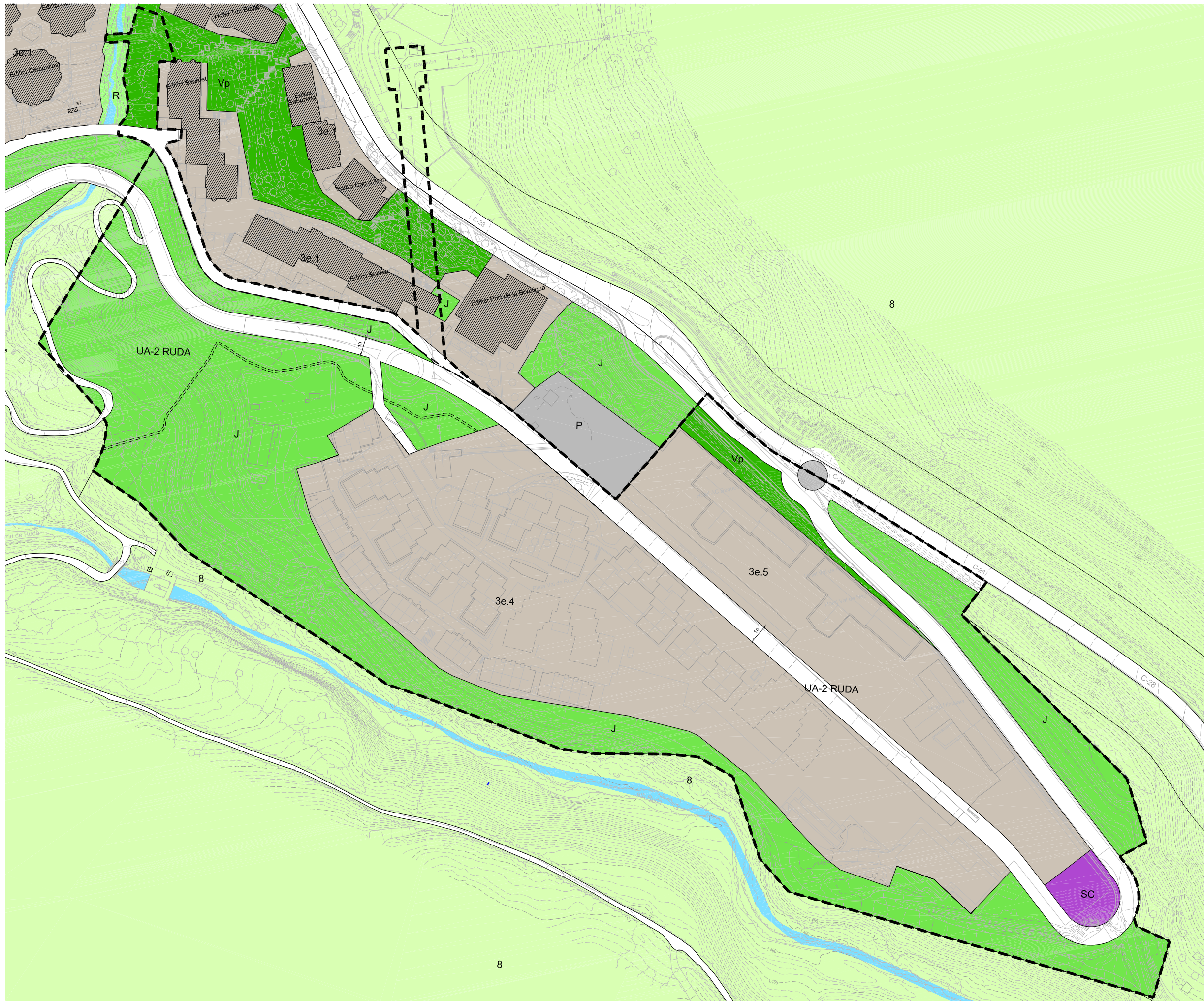
TÍTOL
INFORMACIÓ ÀMBIT D'ACTUACIÓ

JULIOL 2015
 A1 E:1/1000
 A3 E:1/2000

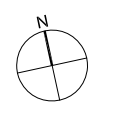
0 10 50 m

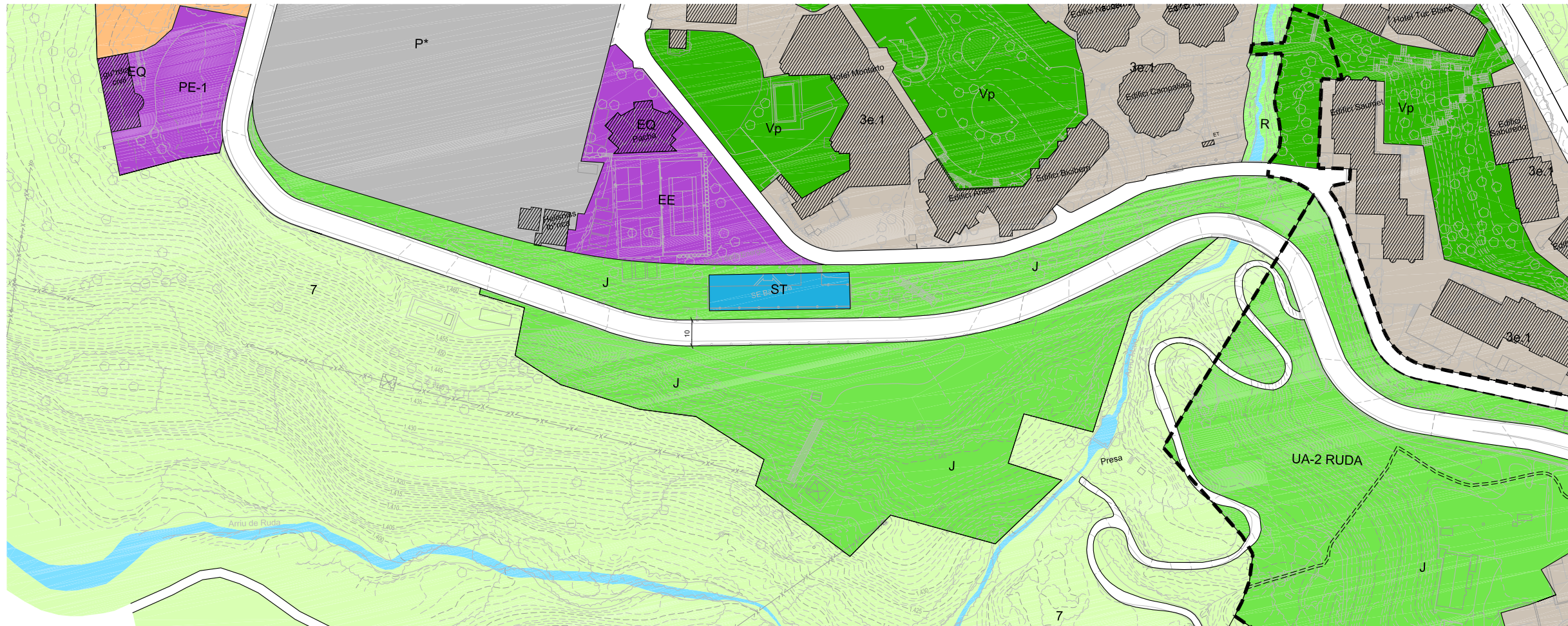
I-3





- DELIMITACIONS**
- LÍMIT ÀMBIT DE PLANEJAMENT
 - - - LÍMIT ÀMBIT UA-2 RUDA
- SISTEMES**
- VIARI**
- CARRETERES
 - XARXA VIÀRIA LOCAL
- ESPES LLIURES**
- P ÀREES D'APARCAMENTS
- ESPAIS LLIURES**
- J PARCS I JARDINS URBANS
 - SÒL AFECTAT PER DOMINI PÚBLIC HIDRAULIC
- EQUIPAMENTS COMUNITARIS**
- SC SOCIO CULTURAL
- ZONIFICACIÓ**
- SÒL URBÀ**
- 3e ORDENACIÓ ESPECÍFICA
 - VP VERD PRIVAT
 - SÒL NO URBANITZABLE
 - 8 SNU D'ESPECIAL PROTECCIÓ





- DELIMITACIONS**
- ▬ LÍMIT ÀMBIT DE PLANEJAMENT
 - ▬ LÍMIT ÀMBIT UA-2 RUDA
- SISTEMES**
- VIARI**
- ▬ CARRETERES
 - ▬ XARXA VIÀRIA LOCAL
 - ▬ ÀREES D'APARCAMENTS
- ESPAIS LLIBRES**
- ▬ PARCS I JARDINS URBANS
 - ▬ SÒL AFECTAT PER DOMINI PÚBLIC HIDRAULIC
- EQUIPAMENTS COMUNITARIS**
- ▬ EQ EQUIPAMENT
 - ▬ ST SERVEIS TÈCNICS
- ZONIFICACIÓ**
- SÒL URBÀ**
- ▬ 3e.1 ORDENACIÓ ESPECÍFICA
 - ▬ Vp VERD PRIVAT
- SÒL NO URBANITZABLE**
- ▬ 7 SNU ORDINARI
 - ▬ 8 SNU D'ESPECIAL PROTECCIÓ

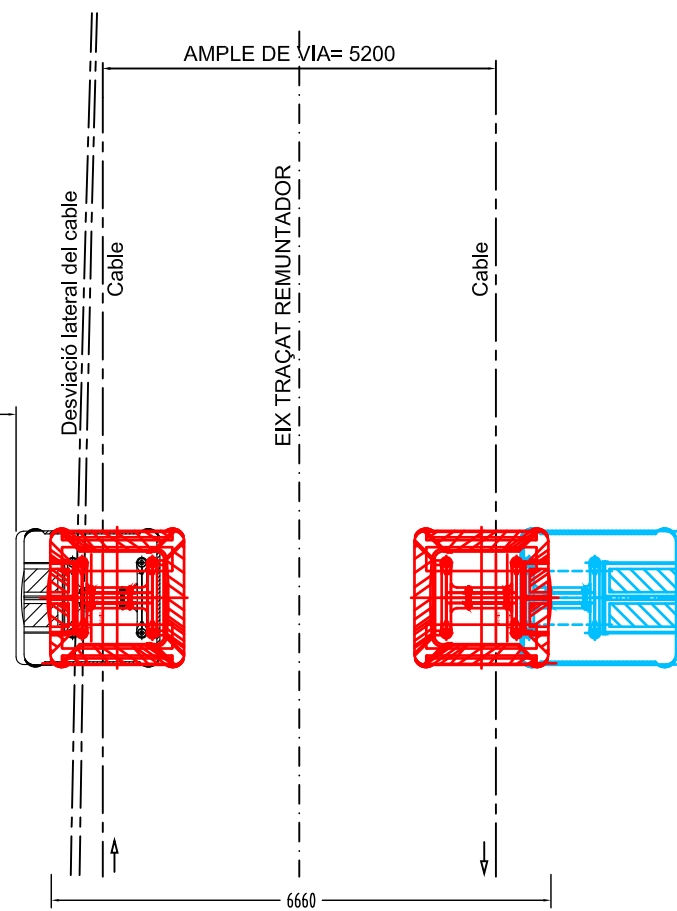
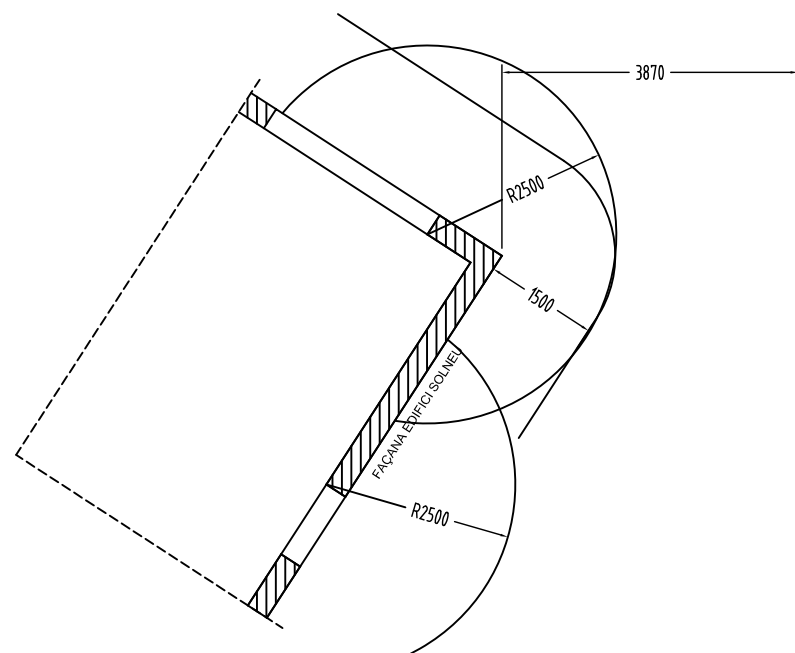
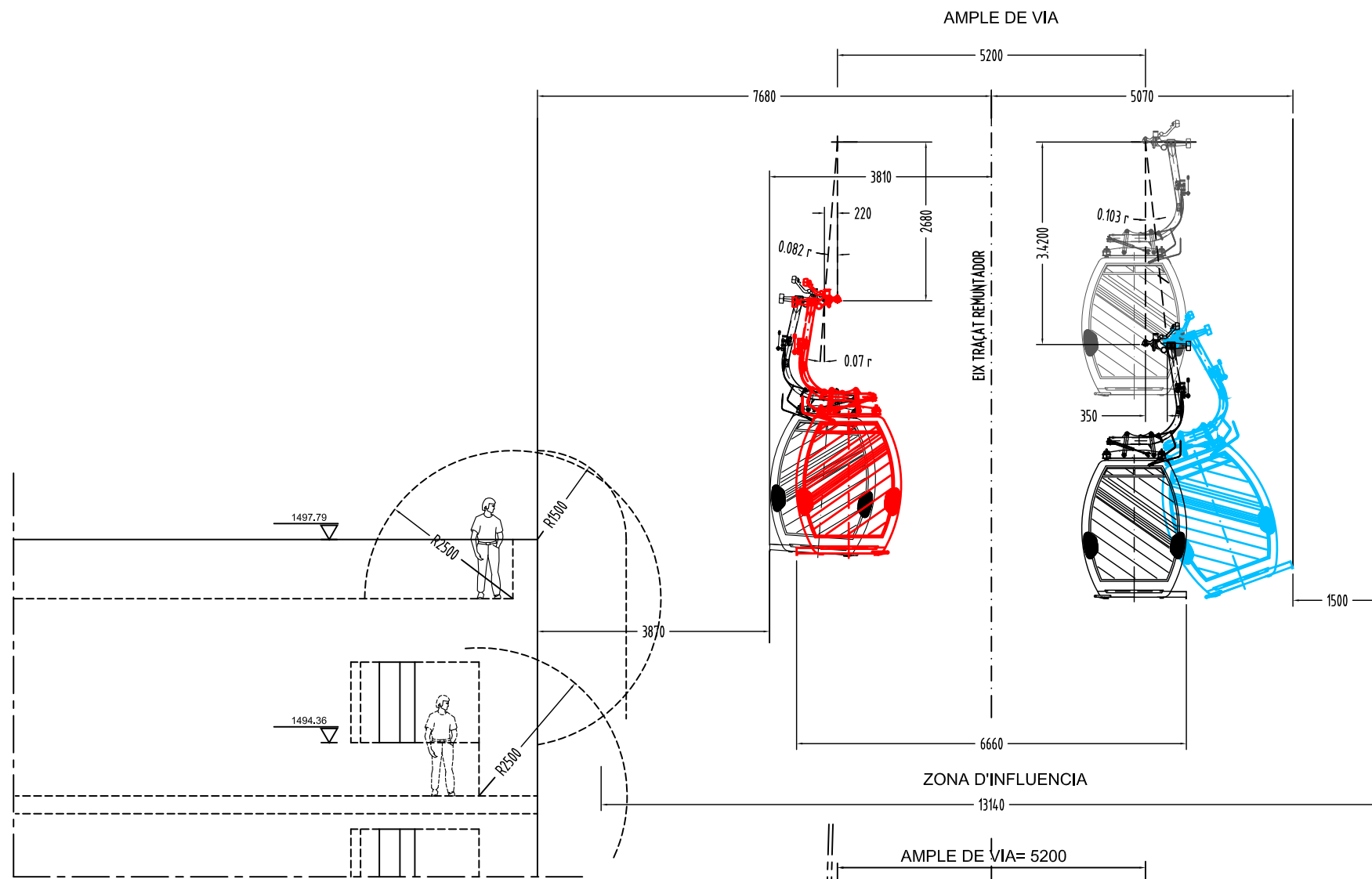






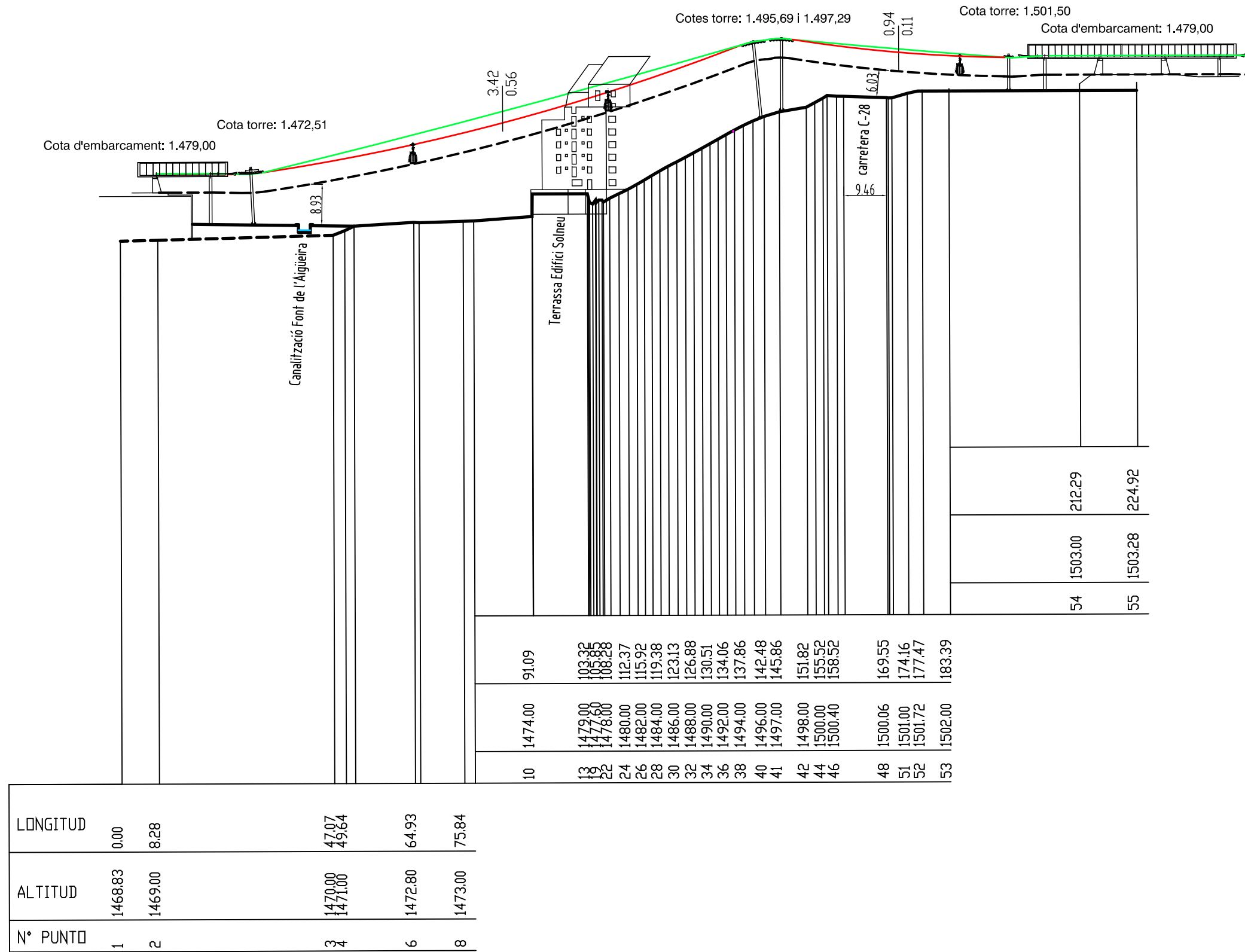






GÀLIB DE LA CABINA DEVANT DEL EDIFICI SOLNEU

- Situació cabina en repòs
- Situació cabina en explotació amb vent màxim de 20 m/s. Distància cabina - edifici = 3,87 m.
- Situació cabina en funcionament en el càlcul per a la zona d'influència



— Fletxa mínima del cable
— Fletxa màxima del cable