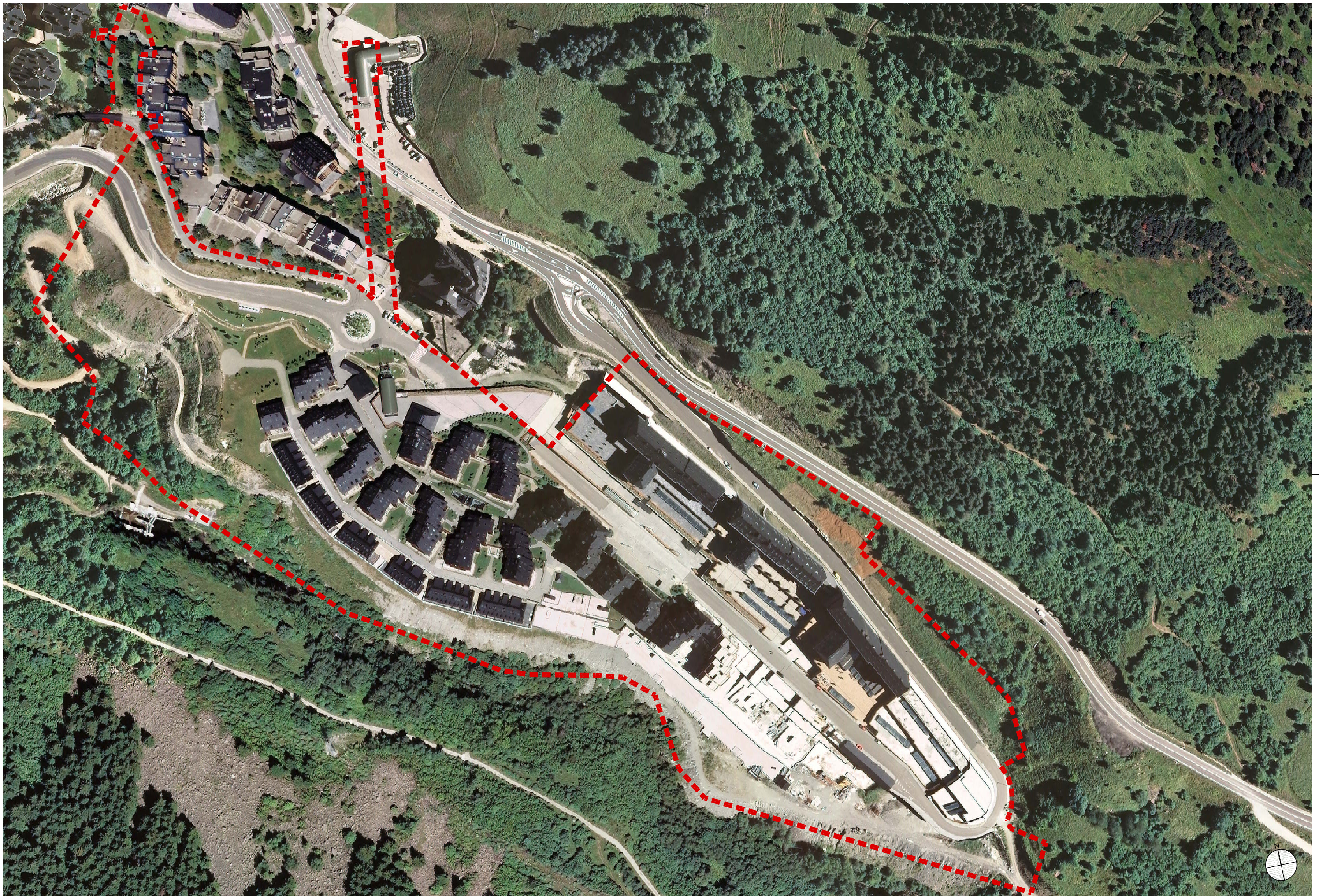
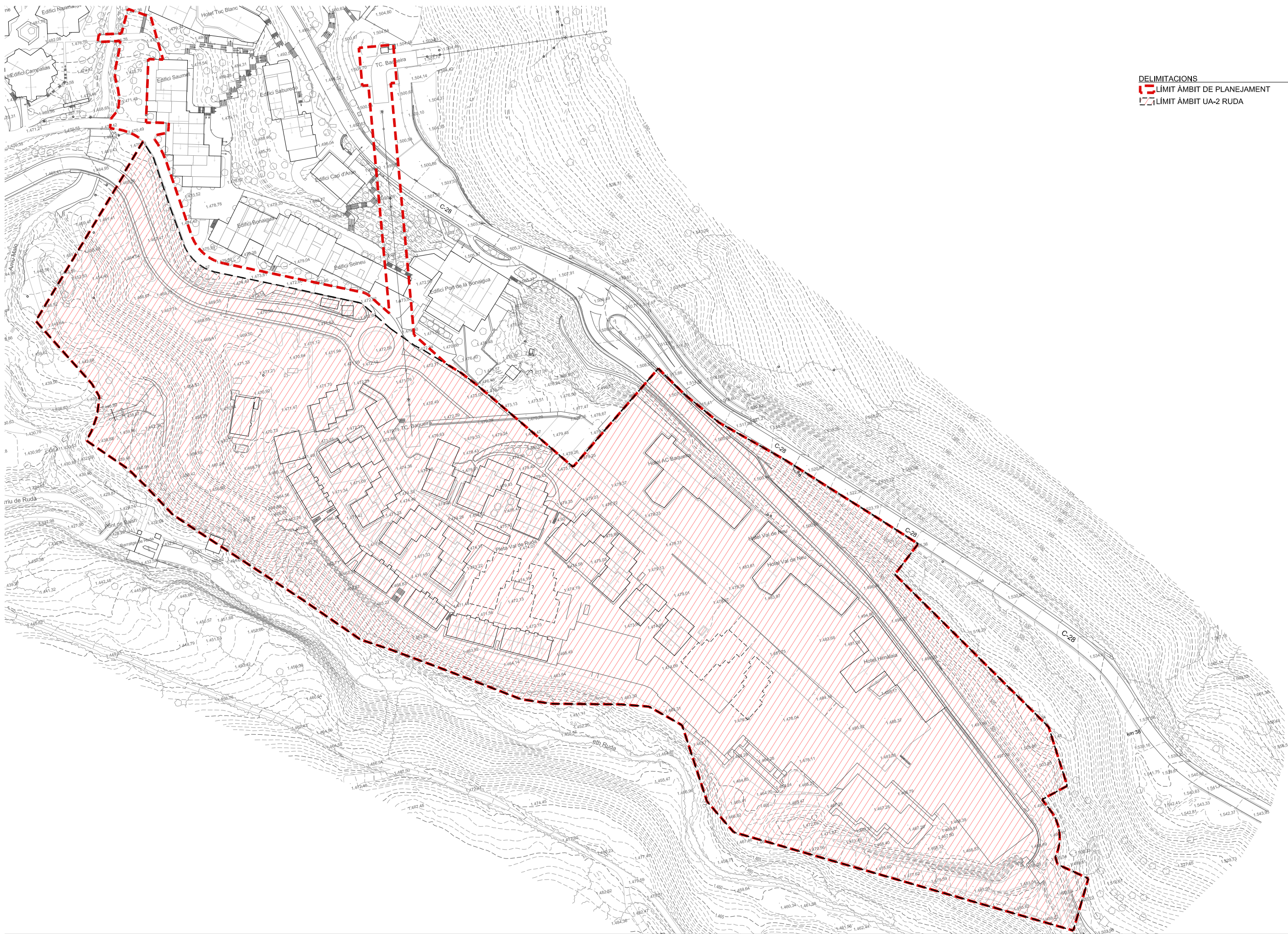
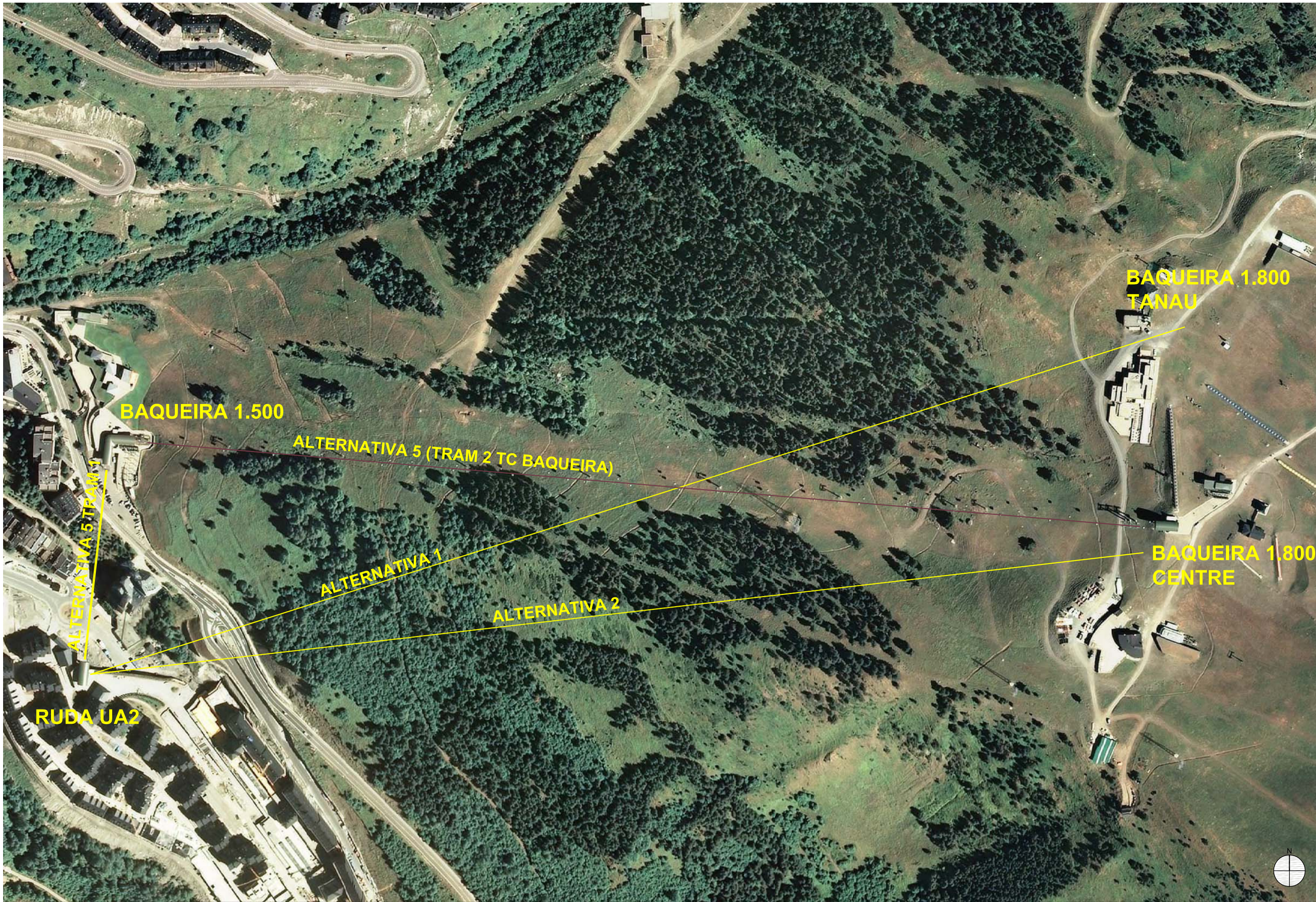


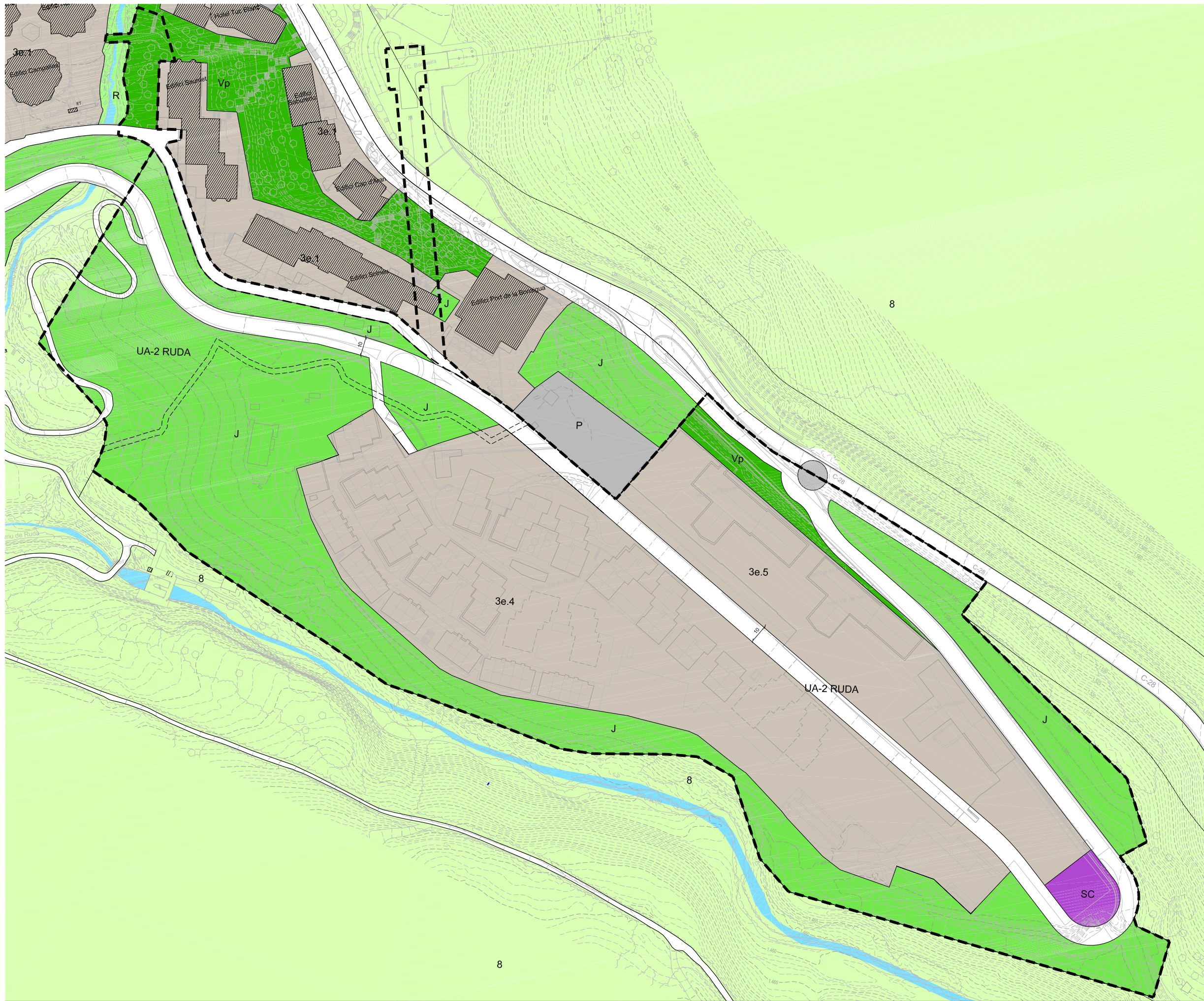
c d e s p l a n s



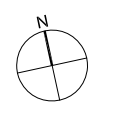


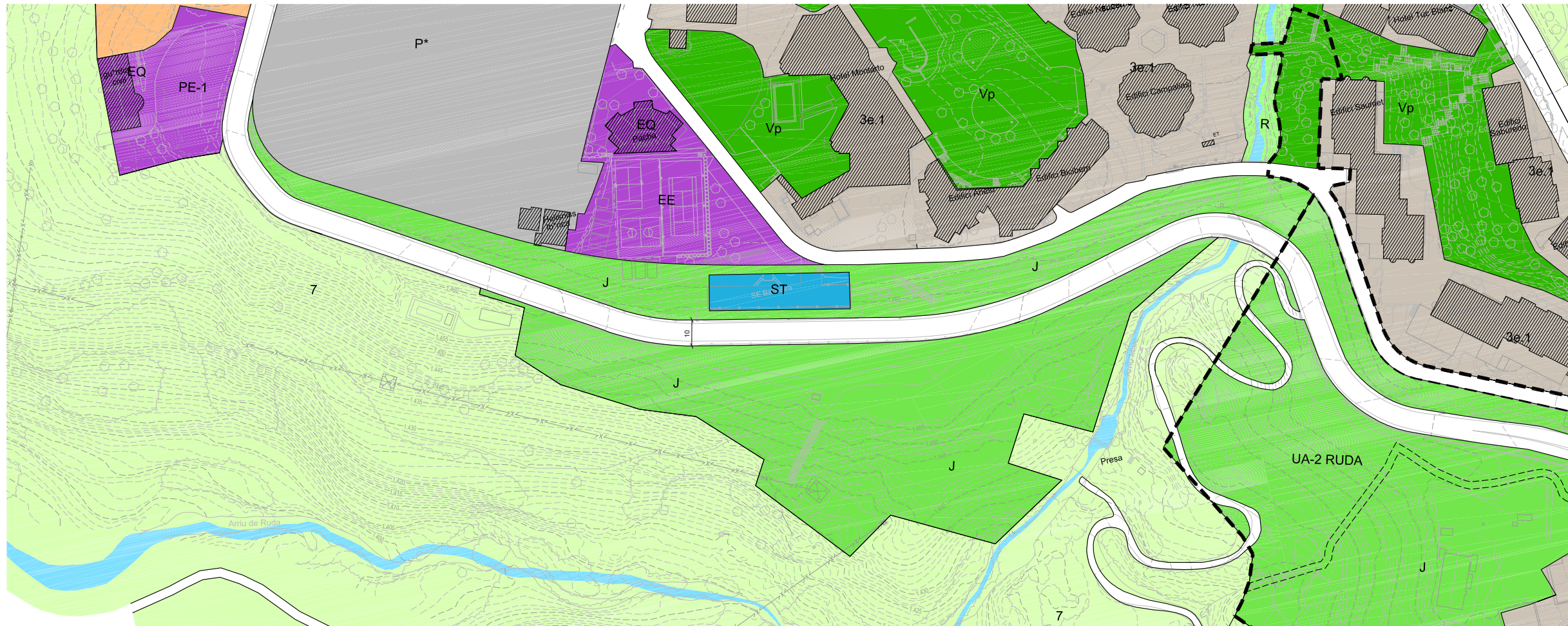
DELIMITACIONS
 [Red dashed line symbol] LÍMIT ÀMBIT DE PLANEJAMENT 105.529 m²
 [Red dashed line symbol] LÍMIT ÀMBIT UA-2 RUDA 100.457 m²



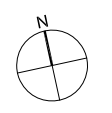


- DELIMITACIONS**
- LÍMIT ÀMBIT DE PLANEJAMENT
 - LÍMIT ÀMBIT UA-2 RUDA
- SISTEMES**
- VIARI**
- CARRETERES
 - XARXA VIÀRIA LOCAL
- ESPACIS LLIURES**
- P ÀREES D'APARCAMENTS
 - J PARCS I JARDINS URBANS
 - EQUIPAMENTS COMUNITARIS
 - SC SOCIO CULTURAL
- ZONIFICACIÓ**
- SÒL URBÀ**
- 3e ORDENACIÓ ESPECÍFICA
 - VP VERD PRIVAT
 - SÒL NO URBANITZABLE
 - 8 SNU D'ESPECIAL PROTECCIÓ
- SÒL AFECTAT PER DOMINI PÚBLIC HIDRAULIC





- DELIMITACIONS**
- ▬ LÍMIT ÀMBIT DE PLANEJAMENT
 - ▬ LÍMIT ÀMBIT UA-2 RUDA
- SISTEMES**
- VIARI**
- ▬ CARRETERES
 - ▬ XARXA VIÀRIA LOCAL
 - ▬ ÀREES D'APARCAMENTS
- ESPAIS LLIBRES**
- ▬ PARCS I JARDINS URBANS
 - ▬ EQUIPAMENTS COMUNITARIS
 - ▬ SOCIO CULTURAL
- ZONIFICACIÓ**
- SÒL URBÀ**
- ▬ 3e.1 ORDENACIÓ ESPECÍFICA
 - ▬ Vp VERD PRIVAT
 - ▬ SÒL NO URBANITZABLE
 - ▬ 8 SNU D'ESPECIAL PROTECCIÓ
- ▬ SÒL AFECTAT PER DOMINI PÚBLIC HIDRÀULIC

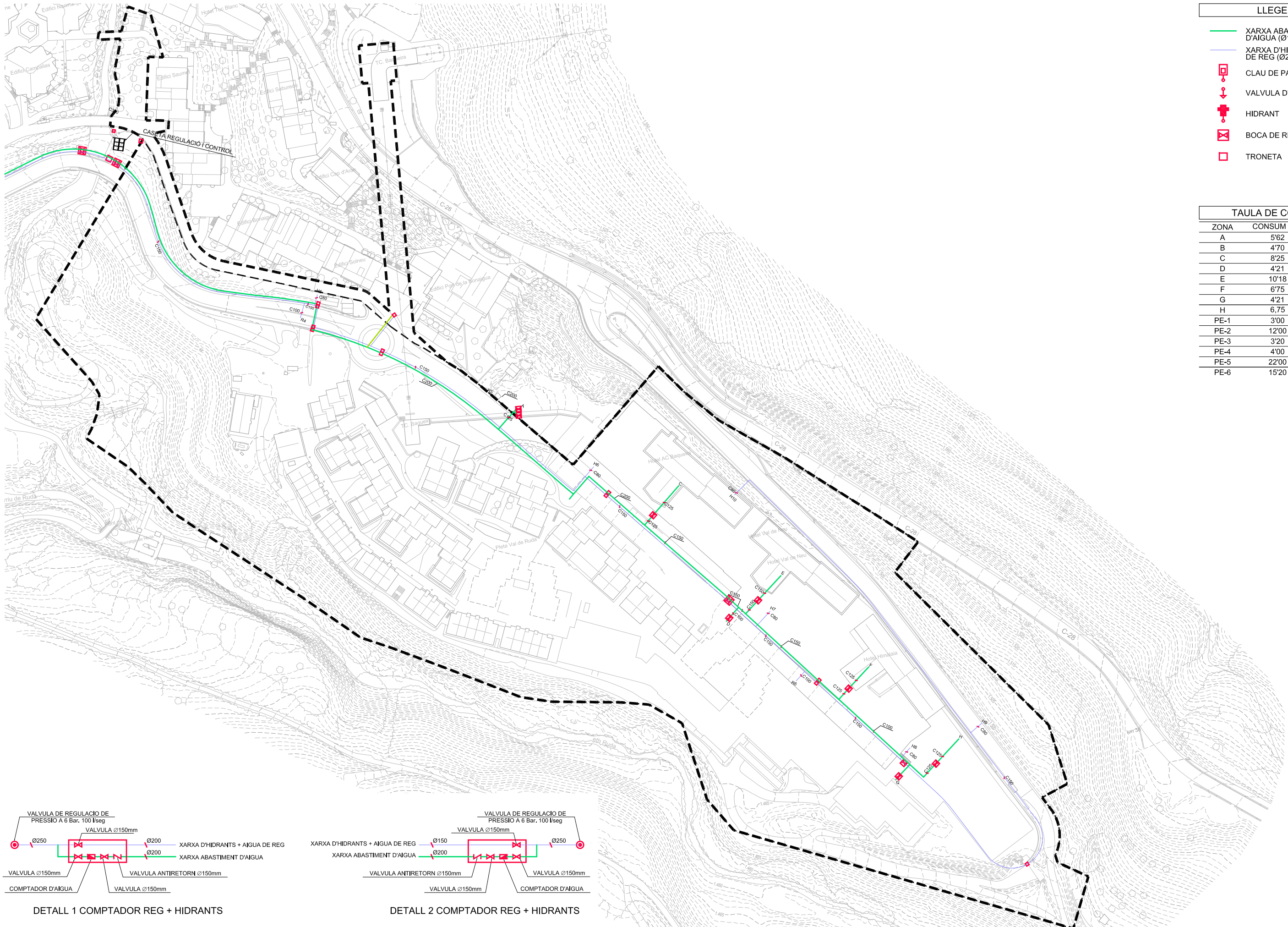










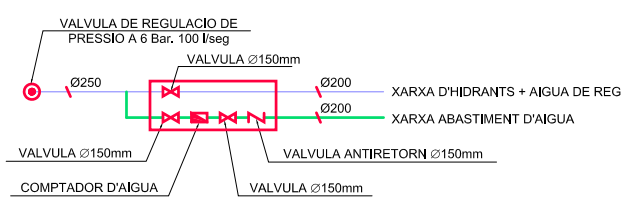


LLEGGENDA

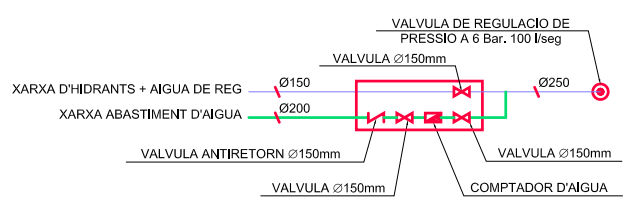
- XARXA ABASTIMENT D'AIGUA (Ø150 PEAD)
- XARXA D'HIDRANTS + AIGUA DE REG (Ø200 PEAD)
- CLAU DE PAS
- VALVULA D'ESCOMESA
- HIDRANT
- BOCA DE REG
- TRONETA

TAULA DE CONSUMS

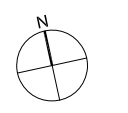
ZONA	CONSUM (l/s)	ÚS
A	5'62	HABITATGES
B	4'70	EQ. SOCIAL
C	8'25	HOTELER
D	4'21	HABITATGES
E	10'18	HOTELER
F	6'75	HOTELER
G	4'21	HABITATGES
H	6,75	HOTEL PERSONAL
PE-1	3'00	-
PE-2	12'00	-
PE-3	3'20	-
PE-4	4'00	-
PE-5	22'00	-
PE-6	15'20	-

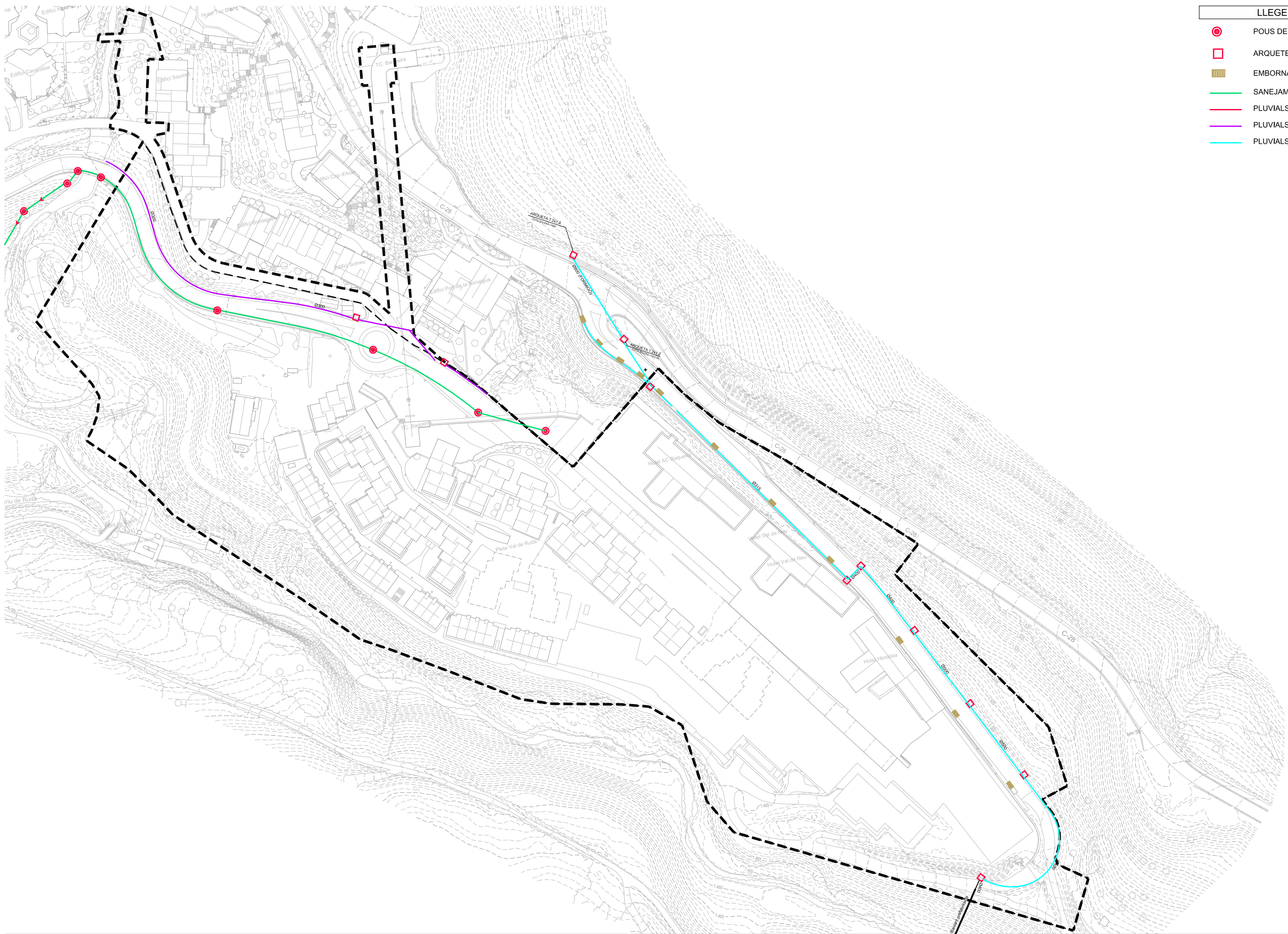


DETALL 1 COMPTADOR REG + HIDRANTS



DETALL 2 COMPTADOR REG + HIDRANTS





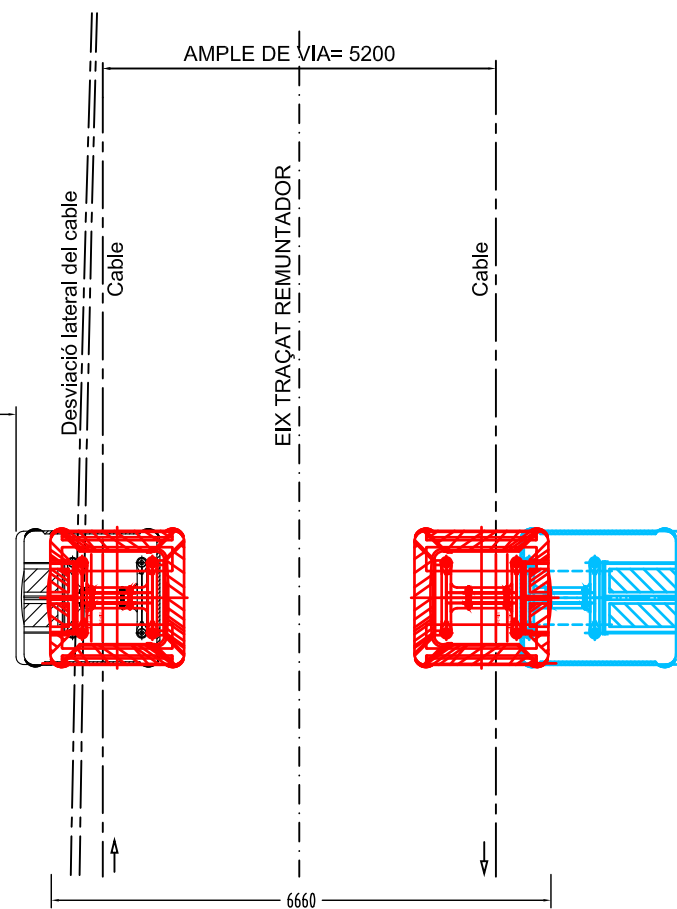
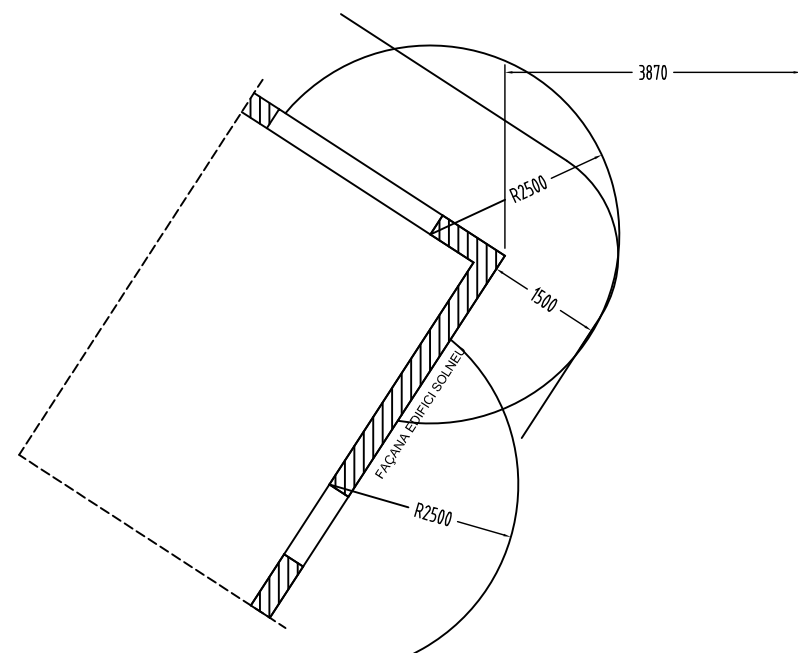
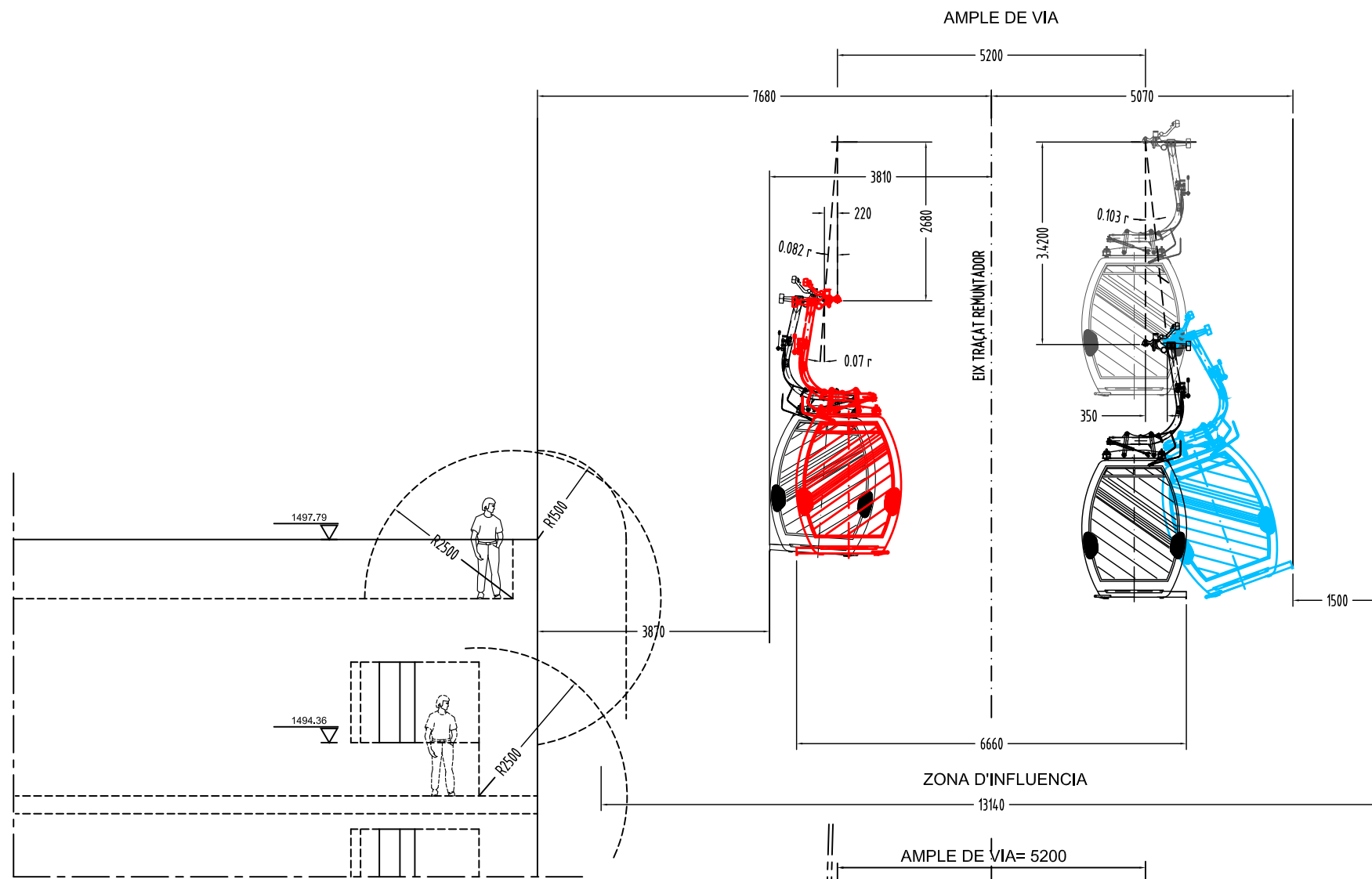
LLEGENDA	
	POUS DE REGISTRE
	ARQUETES DE CONNEXIÓ
	EMBORNALS
	SANEJAMENT Ø500
	PLUVIALS TRAM 1
	PLUVIALS TRAM 2
	PLUVIALS TRAM 3





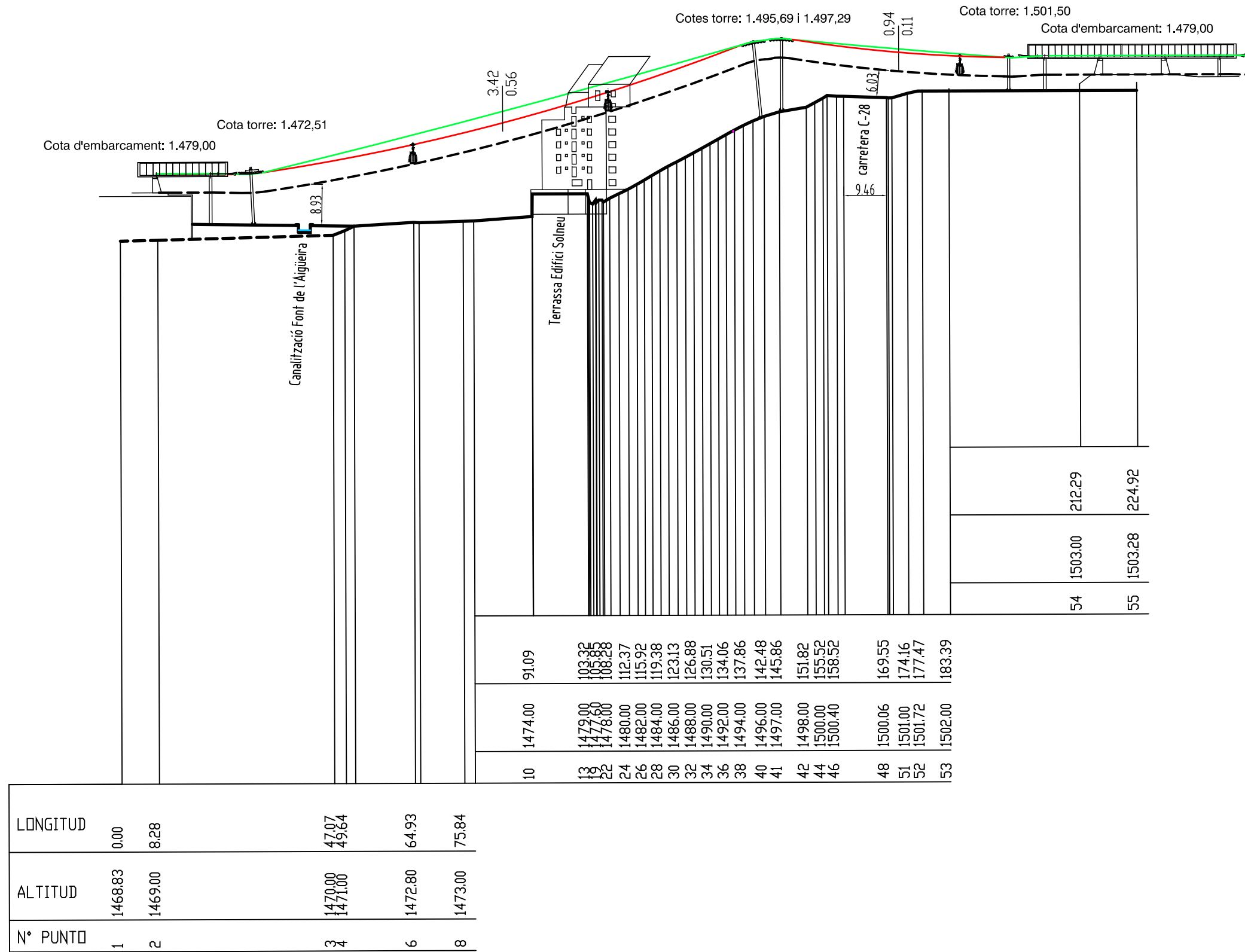


- DELIMITACIONS**
- ▬ LÍMIT ÀMBIT DE PLANEJAMENT
 - ▬ LÍMIT ÀMBIT UA-2 RUDA
- SISTEMES**
- VIARI**
- ▬ CARRETERES
 - ▬ XARXA VIÀRIA LOCAL
 - ▬ VIAL
 - ▬ SISTEMA VIARI A DOS NIVELLS I APARC. SOT. UA-2 RUDA
- ÀREES D'APARCAMENTS**
- ▬ ESPAIS LLIURES
 - ▬ PARCS I JARDINS URBANS
 - ▬ EQUIPAMENTS COMUNITARIS
 - ▬ SOCIO CULTURAL
 - ▬ RIUS I RIBERES
 - ▬ SISTEMA DE RIUS I RIBERES
- ZONES**
- SÒL URBÀ**
- ▬ 3e ORDENACIÓ ESPECÍFICA
 - ▬ VERD PRIVAT
 - ▬ SÒL NO URBANITZABLE
 - ▬ 8 SNU D'ESPECIAL PROTECCIÓ
- VOL AFECTAT PEL REMUNTADOR MECÀNIC**
- ORDENACIÓ EDIFICACIÓ**
- ▬ ESPAIS PRIVATS D'US COMUNITARI
 - ▬ EIXOS PRINCIPALS DELS ESPAIS PRIVATS D'US COMUNITARI
 - ▬ EIXOS SECUNDARIS DELS ESPAIS PRIVATS D'US COMUNITARI
 - ▬ PERÍMETRE MÀXIM EDIFICACIÓ
- SERVITUTS DOMINI PÚBLIC HIDRÀULIC**
- ▬ LÍMIT DE SERVIDUT D'US PÚBLIC SEGONS RDPH
 - ▬ LÍMIT DE ZONA DE POLICIA SEGONS RDPH
 - ▬ DOMINI PÚBLIC HIDRÀULIC SOTA PONT



GÀLIB DE LA CABINA DEVANT DEL EDIFICI SOLNEU

- Situació cabina en repòs
- Situació cabina en explotació amb vent màxim de 20 m/s. Distància cabina - edifici = 3,87 m.
- Situació cabina en funcionament en el càlcul per a la zona d'influència



— Fletxa mínima del cable
— Fletxa màxima del cable