

Número de registre 2294

## **EMD DE BAGERGUE**

*Aprovació inicial projecte reparació del pont d'accés zona escalada a Bagergue-Pont de Pava*

### **EDICTE**

Assumpte: aprovació inicial projecte: reparació del pont d'accés a la zona d'escalada a Bagergue. Pont de Pava

La Junta de Veïns de la EMD de Bagergue en sessió ordinària de data 16 de març de 2.016, entre d'altres va adoptar el següent acord:

4. Pont de la escalada. Pont de Pava. Aprovació. Sol·licituds de subvencions.

Primer. Aprovar el projecte de: Reparació del pont d'accés a la zona d'escalada a Bagergue "Pont de Pava", amb un pressupost total de: 22.629,23 euros (vint i dos mil sis cents vint i nou euros amb vint i tres cèntims), del arquitecte tècnic David Pena Nuñez.

Publicar edicte d'informació pública en el BOP, en la pagina web, per un termini de 30 dies per possibles al·legacions o reclamacions al mateix.

Segon. Sol·licitar ajut econòmic de la línia directa al Presidents de la Diputació de Lleida per poder realitzar aquest projecte.

Tercer. Sol·licitar ajut econòmic al Conselh Generau d'Aran, a l'Ajuntament de Naut Aran, i a la Generalitat de Catalunya, Departament de Territori i Sostenibilitat.

Bagergue, Naut Aran, 30 de març de 2016  
El president, Marc Tarrau Leja

---

Digitally signed by e-bop  
Date: 2016.04.08  
13:15:20 CEST  
Reason:  
Location: es\_ca

**PROJECTE DE REPARACIÓ DEL PONT D'ACCÉS A LA  
ZONA D'ESCALADA A BAGERGUE**

**"PONT DE PAVA"**



**PROJECTE DE REPARACIÓ DEL PONT D'ACCÉS  
A LA ZONA D'ESCALADA A BAGERGUE.  
"PONT DE PAVA"**

**ÍNDEX.**

- 1. OBJECTE.**
- 2. SITUACIÓ I EMPLAÇAMENT.**
- 3. TÈCNIC REDACTOR.**
- 4. ESTAT ACTUAL.**
- 5. NECESSITATS DE L'OBRA.**
- 6. DESCRIPCIÓ DE LES OBRES.**
- 7. PROCEDIMENT D'EXECUCIÓ I PLANIFICACIÓ.**
- 8. PRESSUPOST.**
  - 8.1.- Amidaments.**
  - 8.2.- Pressupost.**
  - 8.3.- Resum del pressupost.**
  - 8.4.- Últim full.**
- 9. DOCUMENTACIÓ GRÀFICA.**

# **PROJECTE DE REPARACIÓ DEL PONT D'ACCÉS A LA ZONA D'ESCALADA A BAGERGUE. "PONT DE PAVA"**

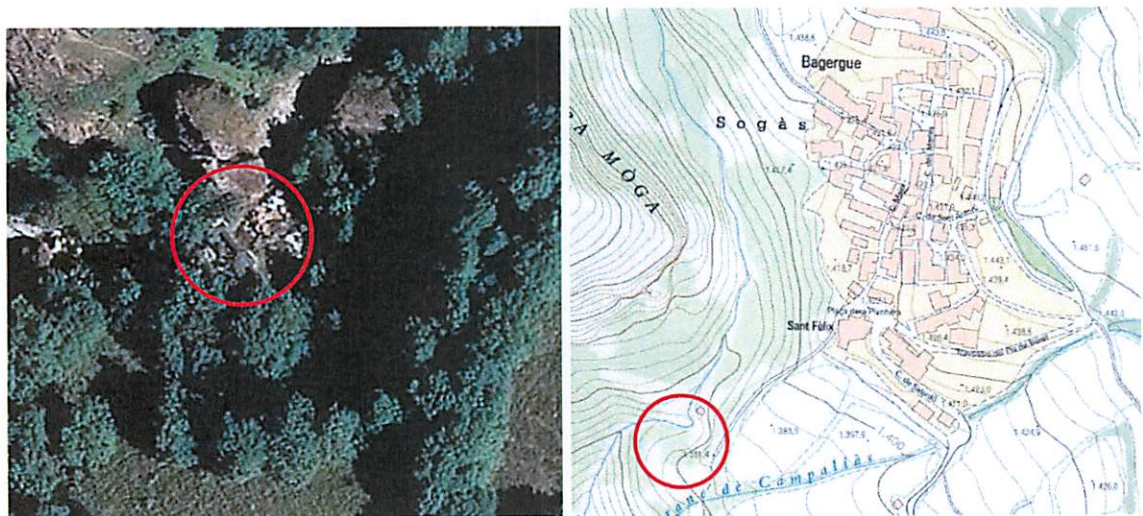
## **1. OBJECTE.**

El present projecte es realitza per petició de l'Alcalde de Bagergue, Il·lm. Sr. Marc Tarrau, per tal de definir l'actuació a realitzar al pont de Pava.

Actualment es troba en mal estat a causa de les riudes de l'any 2013, es pretén restituir l'estat original previ, millorant l'estructura per a una major durabilitat en cas de riudes.

## **2. SITUACIÓ I EMPLAÇAMENT.**

El pont de Pava està situat dins del municipi del Naut Aran, a la població de Bagergue, situat en una derivació del Camin Reiau ( GR-211) entre Unha i Bagergue, que dona accés a la zona d'escalada.



**PROJECTE DE REPARACIÓ DEL PONT D'ACCÉS  
A LA ZONA D'ESCALADA A BAGERGUE.  
"PONT DE PAVA"**

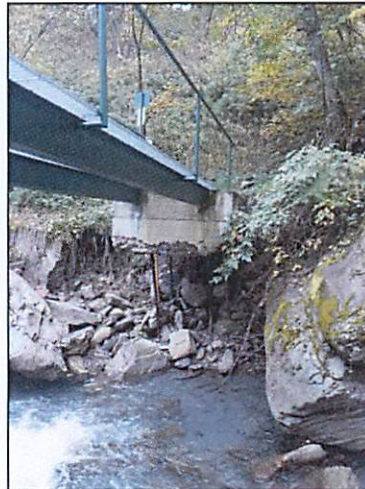
**3. TÈCNIC REDACTOR.**

El tècnic redactor del projecte és el Sr. David pena Núñez, com a arquitecte tècnic i amb número de col·legiat 755.

**4. ESTAT ACTUAL.**

El pont està format per dos trams realitzats amb malla tipus tramex sobre dos perfils IPN280, els dos trams estan suportats per tres sabates de formigó armat que descansen sobre les pilastres de pedra del país del pont original.

Actualment la sabata definida com a "Sabata A", la primera en accedir a pont pel camí de Bagergue, es troba totalment descalçada i es suporta per quatre puntals, aquests no poden suportar la totalitat del pes de l'estructura i produeixen que l'estructura quedi despenjada de la resta de sabates. La integritat estructural d'aquest element es troba en perill.



*Sabata A*

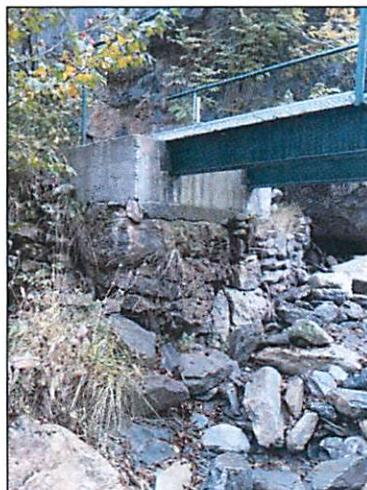
La sabata B, situada a la part central de pont es suporta parcialment sobre una pilastra de pedra, el riu al seu pas ha descalçat aproximadament 50cm d'aquest pilar, acopiament materials del riu en aquest espai. La integritat estructural d'aquest element es troba en perill.



*Sabata B*

**PROJECTE DE REPARACIÓ DEL PONT D'ACCÉS  
A LA ZONA D'ESCALADA A BAGERGUE.  
"PONT DE PAVA"**

La sabata C, es troba a la part final del pont, aquest fonament es suporta per un mur de pedra del país que amb el pas del temps i les riudes ha perdut gran part del material de rejuntat, la integritat estructural d'aquest fonament no perilla.



*Sabata C*

## **5. NECESSITATS DE L'OBRA.**

La justificació de l'actuació, en primer lloc és la conseqüència de les riudes del 2013, aquestes van descalça els pilars de pedra que fan de suport a les sabates de fonamentació del pont, és necessari refer aquests elements de suport per evitar que l'estructura col·lapsi totalment.

Per una altra part, s'ha de millorar la tipologia constructiva d'aquests elements per tal de millorar la durabilitat de l'estructura en el cas de riudes i conservar la integritat estructural dels elements.

## **6. DESCRIPCIÓ DE LES OBRES.**

A continuació es defineixen les feines a realitzar, aquestes es localitzen en cada un dels tres suports de l'estructura del pont:

### **Sabata A:**

Per tal de suportar el pes de la sabata de formigó armat, es defineix un replè del volum sota la sabata fins a la cota del riu, realitzat amb formigó en massa i bolos de pedra del propi riu. Els darrers 40cm es realitzaran amb terra vegetal dels laterals de l'actuació per a millorar l'acabat final de l'actuació.

A la part frontal, que delimita amb el curs del riu es defineix un mur de contenció armat ancorat a les roques de grans dimensions dels dos laterals de la sabata, les unions es realitzaran amb la col·locació de connectors de diàmetre 8mm cada 50cm empotrats 30cm amb resina epòxid.

Aquest mur armat es realitzarà tal com es defineix al plànol nº5 de la documentació gràfica.

**PROJECTE DE REPARACIÓ DEL PONT D'ACCÉS  
A LA ZONA D'ESCALADA A BAGERGUE.  
"PONT DE PAVA"**

***Sabata B:***

Per a la reparació d'aquest suport, en primer lloc es realitzarà un sanejament de la superfície per tal de retirar les restes que el riu ha arrossegat, deixant al descobert el pilar de suport de la sabata.

En aquest espai es realitzarà un fonament amb la geometria definida al plànol nº6 de la documentació gràfica ancorat al pilar de carreus amb connectors de diàmetre 8mm cada 50cm empotrats 30cm amb resina epòxid.

A la resta del pilar de carreus es realitzarà un rejuntat de la totalitat d'aquest per tal de millorar la durabilitat de l'estructura en conjunt.

***Sabata C:***

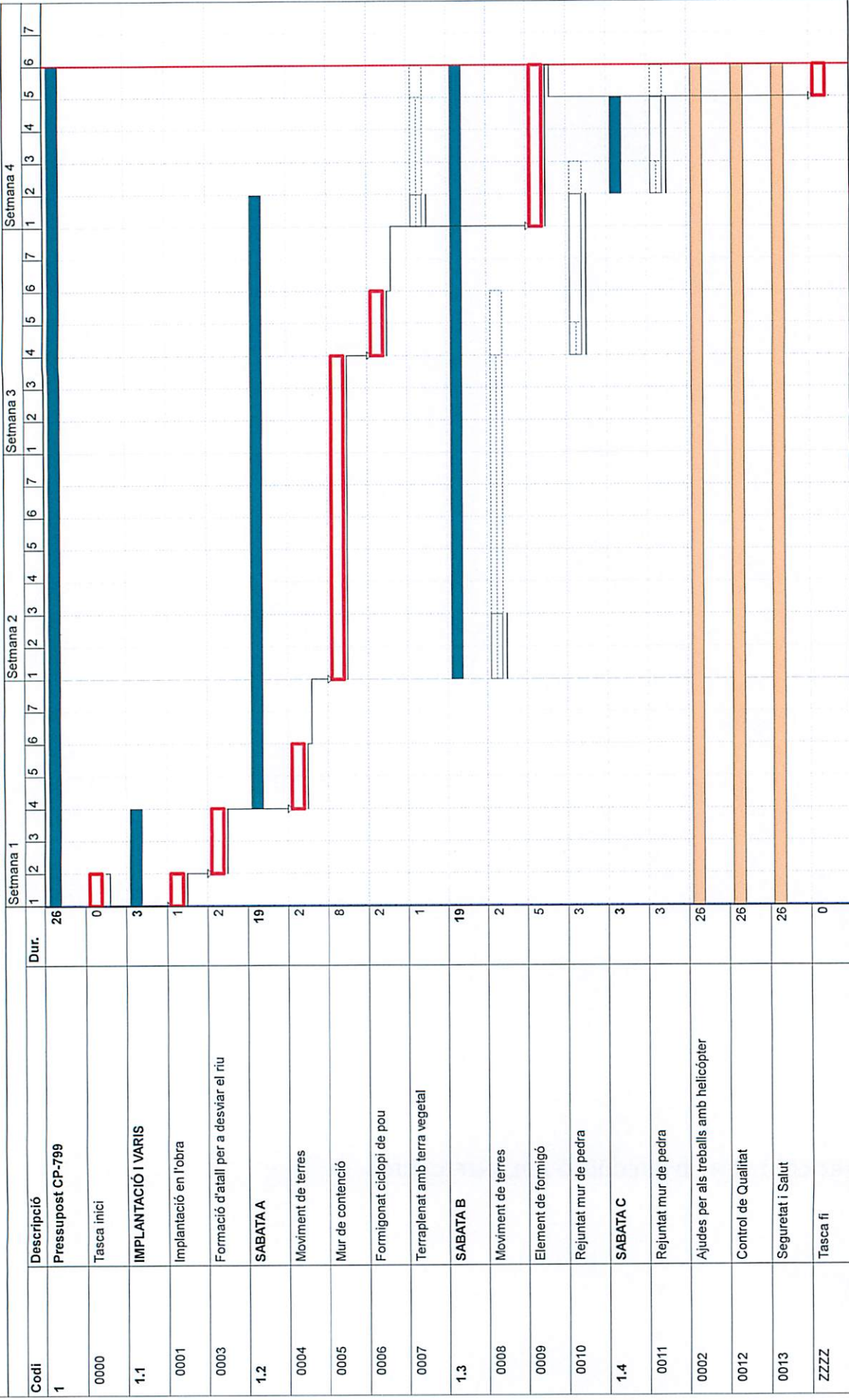
L'estat de conservació d'aquest fonament i del suport no es troba en perill d'esfondrament, pel que únicament es defineix un rejuntat dels murs de suport del fonament.

**PROJECTE DE REPARACIÓ DEL PONT D'ACCÉS  
A LA ZONA D'ESCALADA A BAGERGUE.  
"PONT DE PAVA"**

**7. PROCEDIMENT D'EXECUCIÓ I PLANIFICACIÓ.**



DIAGRAMA DE BARRES. PLANEJAMENT  
CP-799 - PROJECTE DE REPARACIÓ DEL PONT D'ACCÉS



Activitat crítica  
 Folgança inicial  
 Folgança final  
 Durada  
 Tasca resum  
 Lligam  
 Dates primeres planif  
 Dates últimes planif  
 Percentatge d'avanç  
 Tramificada  
 Crítica d'inici  
 Crítica de fi

Inici contr: Dia 1 Setmana 1    Fi contr: Dia 5 Setmana 4    Inici real: Dia 1 Setmana 1    Fi actual: Dia 5 Setmana 4    Última anàlisi: Dia 1 Setmana 1    Data: 28/10/2015    Pag:1

**PROJECTE DE REPARACIÓ DEL PONT D'ACCÉS  
A LA ZONA D'ESCALADA A BAGERGUE.  
"PONT DE PAVA"**

**8. PRESSUPOST.**

**8.1.- Amidaments.**

**8.2.- Pressupost.**

**8.3.- Resum del pressupost.**

**8.4.- Últim full.**

## AMIDAMENTS

Obra 01 PRESSUPOST CP-799  
Capítol 01 IMPLANTACIÓ I VARIS

**NUM. CODI UA DESCRIPCIÓ**  
1 CP01 UT Implantació en l'obra consistent en col·locació de tancament d'obra, casetes i transport de maquinària i personal al lloc de treball.

**AMIDAMENT DIRECTE** 1,000

2 CP13 ut Ajudes per als treballs que s'han de realitzar amb helicòpter.

**AMIDAMENT DIRECTE** 1,000

3 CP14 ut Formació d'atal per a desviar l'aigua en la zona d'actuació

**AMIDAMENT DIRECTE** 1,000

Obra 01 PRESSUPOST CP-799  
Capítol 02 SABATA A

**NUM. CODI UA DESCRIPCIÓ**  
1 CP02 m3 Excavació de rasa i pou de fins a 2 m de fondària, en terreny fluix (SPT <20), realitzada amb retroexcavadora i amb les terres deixades a la vora

Num.	Text	Tipus	[C]	[D]	[E]	[F]	TOTAL
------	------	-------	-----	-----	-----	-----	-------

1		T	m3				
2	Sabta mur de contenció		5,600	1,300	0,500		3,640

**TOTAL AMIDAMENT** 3,640

2 CP09 m2 Capa de neteja i anivellament de 10 cm de gruix de formigó HL-150/P/10 de consistència plàstica i grandària màxima del granulat 10 mm, abocat des de camió

Num.	Text	Tipus	[C]	[D]	[E]	[F]	TOTAL
------	------	-------	-----	-----	-----	-----	-------

1		T	m3				
2	Sabta mur de contenció		5,600	1,300			7,280

**TOTAL AMIDAMENT** 7,280

3 CP03 m2 Muntatge i desmuntatge d'una cara d'encofrat amb tauler de fusta de pi, per a murs de contenció de base rectilínia encofrats a dues cares, d'una alçària <= 3 m

Num.	Text	Tipus	[C]	[D]	[E]	[F]	TOTAL
------	------	-------	-----	-----	-----	-----	-------

1		T	m3				
2			5,600	2,750			15,400
3			5,600	2,350			13,160

**TOTAL AMIDAMENT** 28,560

4 CP04 m2 Armadura per a murs de contenció AP500 SD amb malla electrosoldada de barres corugades d'acer ME 20x20 cm D:12-12 mm 6x2,2 m B500SD UNE-EN 10080

Num.	Text	Tipus	[C]	[D]	[E]	[F]	TOTAL
------	------	-------	-----	-----	-----	-----	-------

1		T	ud	a	b		
---	--	---	----	---	---	--	--

## AMIDAMENTS

2	Sabata	2,000	1,300	5,600	14,560
3	Mur	2,000	2,750	5,600	30,800

**TOTAL AMIDAMENT** 45,360

5 CP05 m3 Formigó per a murs de contenció de 3 m d'alçària com a màxim, HA-30/P/20/IIa de consistència plàstica i grandària màxima del granulat 20 mm i abocat amb cubilot

Num.	Text	Típus	[C]	[D]	[E]	[F]	TOTAL
1		T					
2	Sabata		1,300	5,600	0,400		2,912
3	Mur		0,300	5,600	2,350		3,948

**TOTAL AMIDAMENT** 6,860

6 CP06 ut Formació de connector entre fonament i pedra, consistent en formació de forat de 30cm de profunditat amb mitjans mecànics a la pedra, neteja i retirada dels residus generats i col·locació d'una barra de 60cm i diàmetre 8 amb resina epòxid.

Num.	Text	Típus	[C]	[D]	[E]	[F]	TOTAL
1		T					
2			6,000	2,000			12,000

**TOTAL AMIDAMENT** 12,000

7 CP07 m3 Formigonat de pou amb formigó ciclopi, realitzat amb formigó HM-20 abocada amb cubilot, (50% de volum) i boles de pedra del propi riu (50% de volum)

Num.	Text	Típus	[C]	[D]	[E]	[F]	TOTAL
1		T	m2	h			
2			7,440	2,900			21,576

**TOTAL AMIDAMENT** 21,576

8 CP08 m3 Terraplenat amb terra vegetal de la propia obra, realitzat amb mitjans mecànics.

Num.	Text	Típus	[C]	[D]	[E]	[F]	TOTAL
1		T	m2	h			
2			5,130	0,300			1,539

**TOTAL AMIDAMENT** 1,539

Obra 01 PRESSUPOST CP-799  
Capítol 03 SABATA B

NUM.	CODI	UA	DESCRIPCIÓ
1	CP10	pa	Treballs amb mitjans mecànics per a la retirada dels elements transportats pel riu, aquests s'acopiaran en un lateral del riu, no es retiren de l'obra.

**AMIDAMENT DIRECTE** 1,000

2 CP02 m3 Excavació de rasa i pou de fins a 2 m de fondària, en terreny fluix (SPT <20), realitzada amb retroexcavadora i amb les terres deixades a la vora

Num.	Text	Típus	[C]	[D]	[E]	[F]	TOTAL
------	------	-------	-----	-----	-----	-----	-------

## AMIDAMENTS

1		T	m2	h			
2			1,650	0,400			0,660

**TOTAL AMIDAMENT** 0,660

- 3 CP09 m2 Capa de neteja i anivellament de 10 cm de gruix de formigó HL-150/P/10 de consistència plàstica i grandària màxima del granulat 10 mm, abocat des de camió

Num.	Text	Tipus	[C]	[D]	[E]	[F]	TOTAL
1			1,650				1,650

**TOTAL AMIDAMENT** 1,650

- 4 CP06 ut Formació de connector entre fonament i pedra, consistent en formació de forat de 30cm de profunditat amb mitjans mecànics a la pedra, neteja i retirada dels residus generats i col·locació d'una barra de 60cm i diàmetre 8 amb resina epòxid.

Num.	Text	Tipus	[C]	[D]	[E]	[F]	TOTAL
1		T	ud				
2			9,000				9,000

**TOTAL AMIDAMENT** 9,000

- 5 CP03 m2 Muntatge i desmuntatge d'una cara d'encofrat amb tauler de fusta de pi, per a murs de contenció de base rectil·línia encofrats a dues cares, d'una alçària <= 3 m

Num.	Text	Tipus	[C]	[D]	[E]	[F]	TOTAL
1		T	m1	h			
2			3,360	1,600			5,376
3					0,950		0,950

**TOTAL AMIDAMENT** 6,326

- 6 CP04 m2 Armadura per a murs de contenció AP500 SD amb malla electrosoldada de barres corrugades d'acer ME 20x20 cm D:12-12 mm 6x2,2 m B500SD UNE-EN 10080

Num.	Text	Tipus	[C]	[D]	[E]	[F]	TOTAL
1		T	ud	m2	m1	h	
2			2,000	1,650			3,300
3				1,000			1,000
4					5,260	1,200	6,312

**TOTAL AMIDAMENT** 10,612

- 7 CP05 m3 Formigó per a murs de contenció de 3 m d'alçària com a màxim, HA-30/P/20/11a de consistència plàstica i grandària màxima del granulat 20 mm i abocat amb cubilot

Num.	Text	Tipus	[C]	[D]	[E]	[F]	TOTAL
1		T	m2	h			
2			1,650	1,610			2,657

**TOTAL AMIDAMENT** 2,657

- 8 CP11 m2 Treballs de rejuntament de mur de pedra de maçoneria amb morter, inclou les feines necessàries per a refer les parts del mur en mal estat o amb pèrdua de material.

## AMIDAMENTS

Num.	Text	Tipus	[C]	[D]	[E]	[F]	TOTAL
1		T	ut	m2	h	ml	
2			2,000	2,750			5,500
3					2,070	1,900	3,933
<b>TOTAL AMIDAMENT</b>						<b>9,433</b>	

Obra 01 PRESSUPOST CP-799  
Capítol 04 SABATA C

NUM.	CODI	UA	DESCRIPCIÓ
1	CP11	m2	Treballs de rejuntament de mur de pedra de maçoneria amb morter, inclou les feines necessàries per a refer les parts del mur en mal estat o amb pèrdua de material.

Num.	Text	Tipus	[C]	[D]	[E]	[F]	TOTAL
1		T	ml	h			
2			8,000	1,250			10,000
<b>TOTAL AMIDAMENT</b>						<b>10,000</b>	

Obra 01 PRESSUPOST CP-799  
Capítol 05 SEGURETAT I SALUT

NUM.	CODI	UA	DESCRIPCIÓ
1	CP12	ut	Seguretat a Salut

**AMIDAMENT DIRECTE** **1,000**

Obra 01 PRESSUPOST CP-799  
Capítol 06 CONTROL DE QUALITAT

NUM.	CODI	UA	DESCRIPCIÓ
1	CP15	Ut	Control de qualitat

**AMIDAMENT DIRECTE** **1,000**

PROJECTE DE REPARACIÓ DEL PONT D'ACCÉS  
A LA ZONA D'ESCALADA A BAGERGUE.  
"PONT DE PAVA"

**PRESSUPOST**

Data: 29/10/15

Pàg.: 1

Obra 01 Pressupost CP-799  
Capítol 01 IMPLANTACIÓ I VARIS

NUM. CODI	UA	DESCRIPCIÓ	PREL	AMIDAMENT	IMPORT
1 CP01	UT	Implantació en l'obra consistent en col·locació de tancament d'obra, casetes i transport de maquinària i personal al lloc de treball. (P - 1)	850,00	1,000	850,00
2 CP13	ut	Ajudes per als treballs que s'han de realitzar amb helicòpter. (P - 13)	5.200,00	1,000	5.200,00
3 CP14	ut	Formació d'atalll per a desviar l'aigua en la zona d'actuació (P - 14)	1.200,00	1,000	1.200,00
<b>TOTAL</b>	<b>Capítol</b>	<b>01.01</b>			<b>7.250,00</b>

Obra 01 Pressupost CP-799  
Capítol 02 SABATA A

NUM. CODI	UA	DESCRIPCIÓ	PREL	AMIDAMENT	IMPORT
1 CP02	m3	Excavació de rasa i pou de fins a 2 m de fondària, en terreny fluix (SPT <20), realitzada amb retroexcavadora i amb les terres deixades a la vora (P - 2)	18,49	3,640	67,30
2 CP09	m2	Capa de neteja i anivellament de 10 cm de gruix de formigó HL-150/P/10 de consistència plàstica i grandària màxima del granulat 10 mm, abocat des de camió (P - 9)	26,85	7,280	195,47
3 CP03	m2	Muntatge i desmuntatge d'una cara d'encofrat amb tauler de fusta de pi, per a murs de contenció de base rectilínia encofrats a dues cares, d'una alçària <= 3 m (P - 3)	32,56	28,560	929,91
4 CP04	m2	Armadura per a murs de contenció AP500 SD amb malla electrosoldada de barres corrugades d'acer ME 20x20 cm D:12-12 mm 6x2,2 m B500SD UNE-EN 10080 (P - 4)	15,91	45,360	721,68
5 CP05	m3	Formigó per a murs de contenció de 3 m d'alçària com a màxim, HA-30/P/20/IIa de consistència plàstica i grandària màxima del granulat 20 mm i abocat amb cubilot (P - 5)	125,54	6,860	861,20
6 CP06	ut	Formació de connector entre fonament i pedra, consistent en formació de forat de 30cm de profunditat amb mitjans mecànics a la pedra, neteja i retirada dels residus generats i col·locació d'una barra de 60cm i diàmetre 8 amb resina epòxid. (P - 6)	30,00	12,000	360,00
7 CP07	m3	Formigonat de pou amb formigó ciclopi, realitzat amb formigó HM-20 abocada amb cubilot, (50% de volum) i boles de pedra del propi riu (50% de volum) (P - 7)	87,96	21,576	1.897,82
8 CP08	m3	Terraplenat amb terra vegetal de la propia obra, realitzat amb mitjans mecànics. (P - 8)	33,50	1,539	51,56
<b>TOTAL</b>	<b>Capítol</b>	<b>01.02</b>			<b>5.084,94</b>

Obra 01 Pressupost CP-799  
Capítol 03 SABATA B

NUM. CODI	UA	DESCRIPCIÓ	PREL	AMIDAMENT	IMPORT
1 CP10	pa	Treballs amb mitjans mecànics per a la retirada dels elements transportats pel riu, aquests s'acopiaran en un lateral del riu, no es retiren de l'obra. (P - 10)	350,00	1,000	350,00
2 CP02	m3	Excavació de rasa i pou de fins a 2 m de fondària, en terreny fluix (SPT <20), realitzada amb retroexcavadora i amb les terres deixades a la vora (P - 2)	18,49	0,660	12,20
3 CP09	m2	Capa de neteja i anivellament de 10 cm de gruix de formigó HL-150/P/10 de consistència plàstica i grandària màxima del granulat 10 mm, abocat des de camió (P - 9)	26,85	1,650	44,30

euros

## PRESSUPOST

Data: 29/10/15

Pàg.: 2

NUM. CODI	UA	DESCRIPCIÓ	PREL	AMIDAMENT	IMPORT
4 CP06	ut	Formació de connector entre fonament i pedra, consistent en formació de forat de 30cm de profunditat amb mitjans mecànics a la pedra, neteja i retirada dels residus generats i col·locació d'una barra de 60cm i diàmetre 8 amb resina epòxid. (P - 6)	30,00	9,000	270,00
5 CP03	m2	Muntatge i desmuntatge d'una cara d'encofrat amb tauler de fusta de pi, per a murs de contenció de base rectilínia encofrats a dues cares, d'una alçària <= 3 m (P - 3)	32,56	6,326	205,97
6 CP04	m2	Armadura per a murs de contenció AP500 SD amb malla electrosoldada de barres corrugades d'acer ME 20x20 cm D:12-12 mm 6x2,2 m B500SD UNE-EN 10080 (P - 4)	15,91	10,612	168,84
7 CP05	m3	Formigó per a murs de contenció de 3 m d'alçària com a màxim, HA-30/P/20/IIa de consistència plàstica i grandària màxima del granulat 20 mm i abocat amb cubilot (P - 5)	125,54	2,657	333,56
8 CP11	m2	Treballs de rejuntament de mur de pedra de maçoneria amb morter, inclou les feines necessàries per a refer les parts del mur en mal estat o amb pèrdua de material. (P - 11)	56,40	9,433	532,02

**TOTAL Capitol 01.03 1.916,89**

Obra 01 Pressupost CP-799  
Capitol 04 SABATA C

NUM. CODI	UA	DESCRIPCIÓ	PREL	AMIDAMENT	IMPORT
1 CP11	m2	Treballs de rejuntament de mur de pedra de maçoneria amb morter, inclou les feines necessàries per a refer les parts del mur en mal estat o amb pèrdua de material. (P - 11)	56,40	10,000	564,00

**TOTAL Capitol 01.04 564,00**

Obra 01 Pressupost CP-799  
Capitol 05 SEGURETAT I SALUT

NUM. CODI	UA	DESCRIPCIÓ	PREL	AMIDAMENT	IMPORT
1 CP12	ut	Seguretat a Salut (P - 12)	550,00	1,000	550,00

**TOTAL Capitol 01.05 550,00**

Obra 01 Pressupost CP-799  
Capitol 06 CONTROL DE QUALITAT

NUM. CODI	UA	DESCRIPCIÓ	PREL	AMIDAMENT	IMPORT
1 CP15	Ut	Control de qualitat (P - 15)	350,00	1,000	350,00

**TOTAL Capitol 01.06 350,00**



## RESUM DE PRESSUPOST

Data: 29/10/15

Pàg.: 1

<b>NIVELL 2: Capítol</b>			<b>Import</b>
Capítol	01.01	IMPLANTACIÓ I VARIS	7.250,00
Capítol	01.02	SABATA A	5.084,94
Capítol	01.03	SABATA B	1.916,89
Capítol	01.04	SABATA C	564,00
Capítol	01.05	SEGURETAT I SALUT	550,00
Capítol	01.06	CONTROL DE QUALITAT	350,00
<b>Obra</b>	<b>01</b>	<b>Pressupost CP-799</b>	<b>15.715,83</b>
			<b>15.715,83</b>
<b>NIVELL 1: Obra</b>			<b>Import</b>
Obra	01	Pressupost CP-799	15.715,83
			<b>15.715,83</b>

PROJECTE DE REPARACIÓ DEL PONT D'ACCÉS  
A LA ZONA D'ESCALADA A BAGERGUE.  
"PONT DE PAVA"

**PRESSUPOST D'EXECUCIÓ PER CONTRACTE**

Pàg. 1

---

PRESSUPOST D'EXECUCIÓ MATERIAL .....	15.715,83
13 % Gastos Generals SOBRE 15.715,83.....	2.043,06
6 % Benefici Industrial SOBRE 15.715,83.....	942,95
<b>Subtotal</b>	<b>18.701,84</b>
21 % IVA SOBRE 18.701,84.....	3.927,39
<b>TOTAL PRESSUPOST PER CONTRACTE</b> €	<b>22.629,23</b>

---

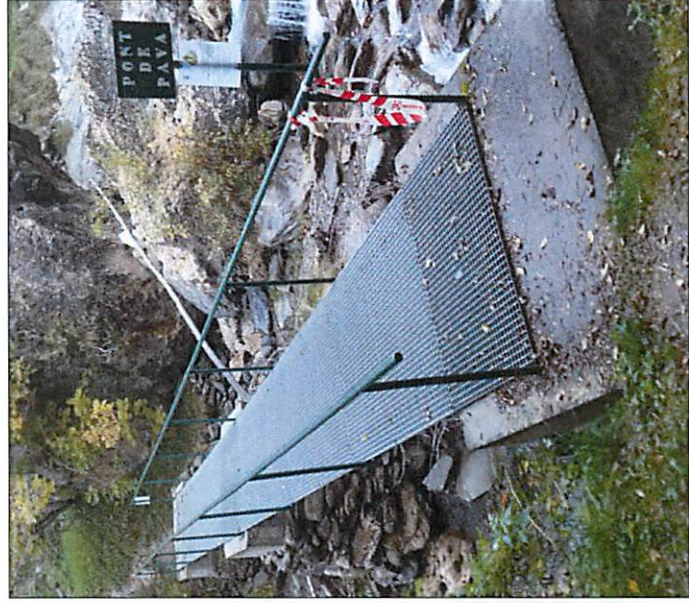
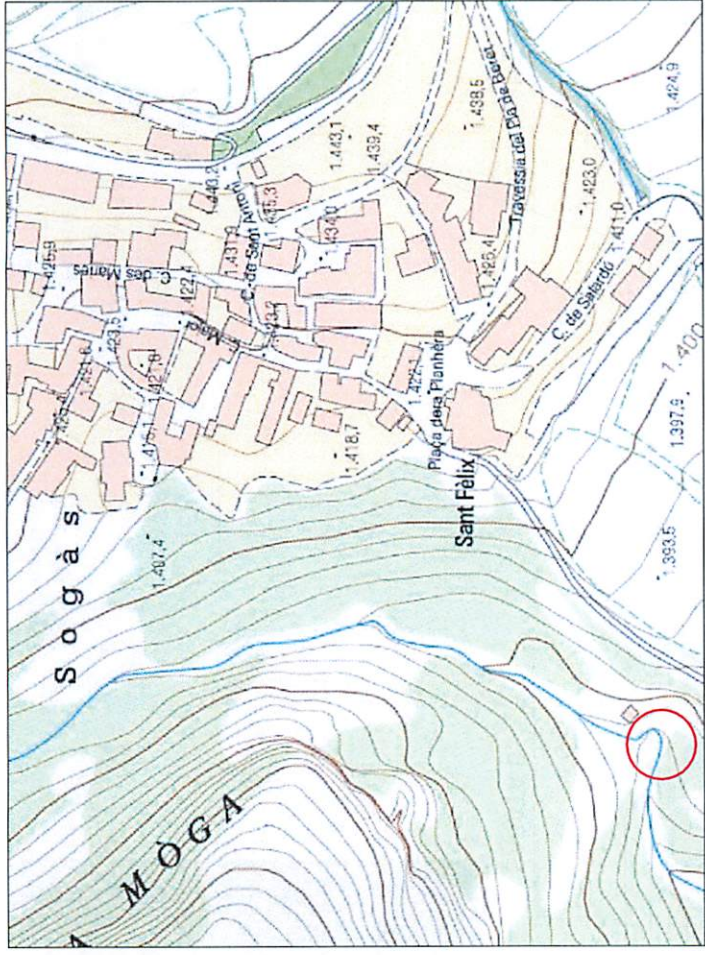
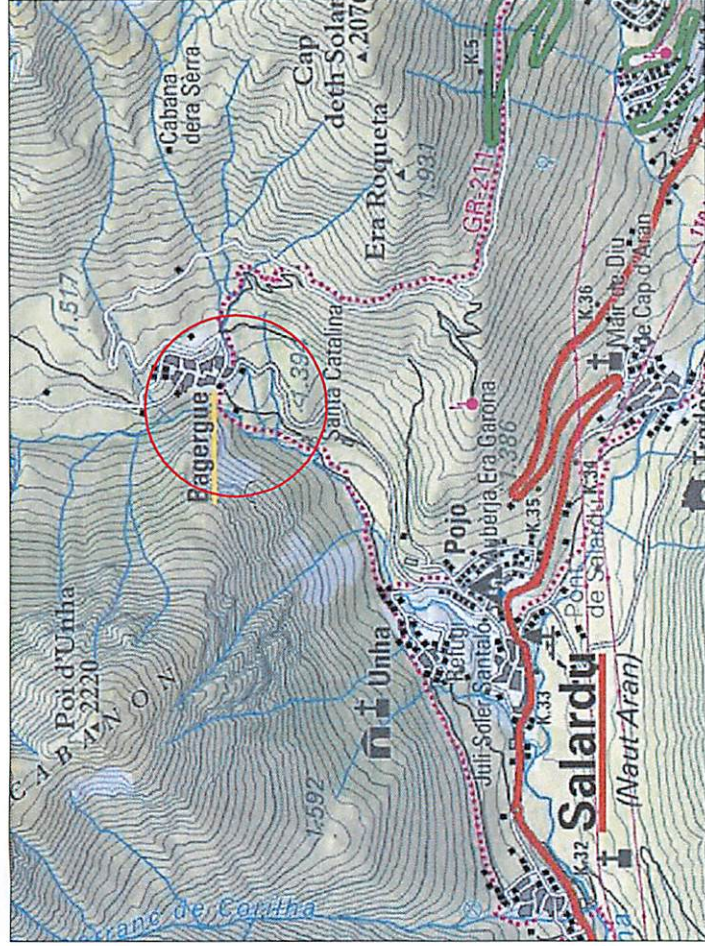
Aquest pressupost d'execució per contracte puja a

( VINT-I-DOS MIL SIS-CENTS VINT-I-NOU EUROS AMB VINT-I-TRES CÈNTIMS )

---

**PROJECTE DE REPARACIÓ DEL PONT D'ACCÉS  
A LA ZONA D'ESCALADA A BAGERGUE.  
"PONT DE PAVA"**

**9. DOCUMENTACIÓN GRÁFICA.**



## REPARACIÓ DEL PONT D'ACCÉS A LA ZONA D'ESCALADA DE BAGERGUE

COORDENADES: 329122.19mE 4731630.70mN

REPARACIÓ DEL PONT D'ACCÉS A LA ZONA D'ESCALADA A BAGERGUE

Nº PLÀNOL

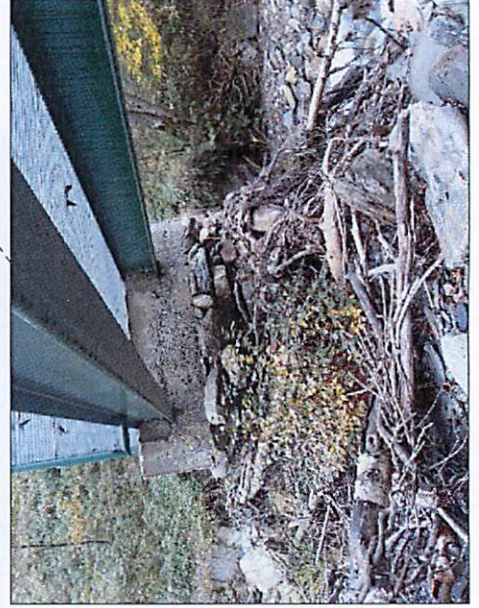
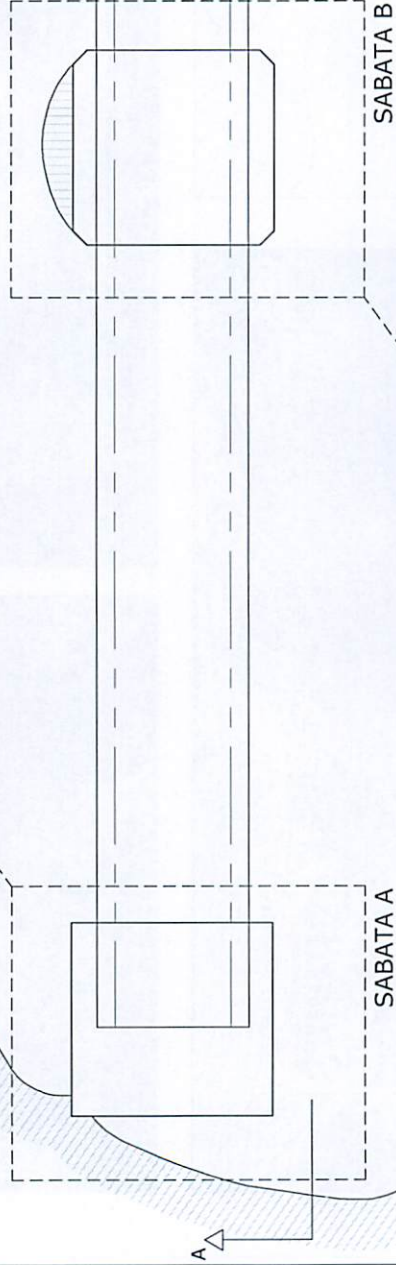
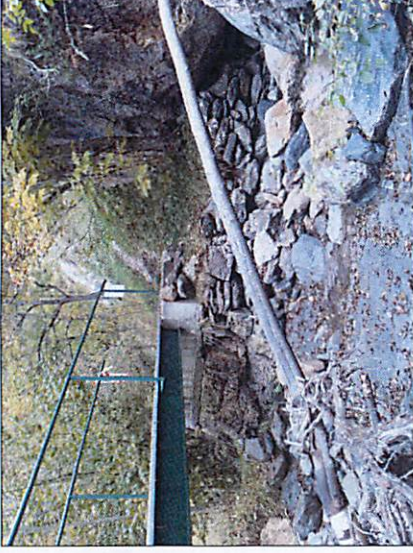
**01**

SITUACIÓ I EMPLAÇAMENT

David Pena Núñez  
Arquitecte tècnic

DATA

05/10/15



REPARACIÓ DEL PONT D'ACCÉS A LA ZONA  
D'ESCALADA A BAGERGUE  
ESTAT ACTUAL. PLANTA

Nº PLÀNOL **02**

ESCALA 1:50 DATA 05/10/15

David Pena Núñez  
Arquitecte tècnic

**03**  
Nº PLÀNOL

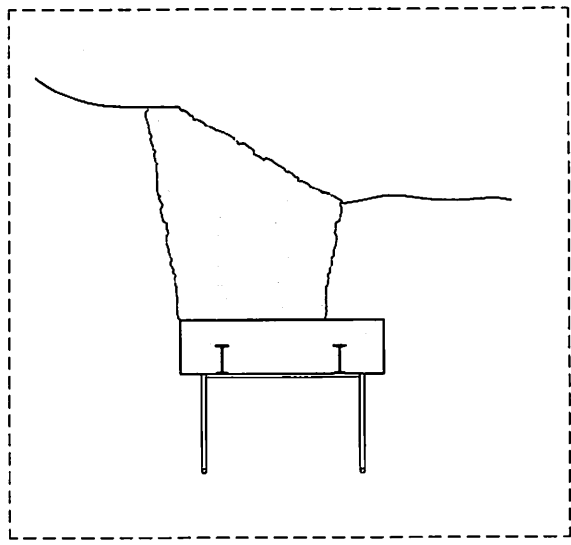
REPARACIÓ DEL PONT D'ACCÉS A LA ZONA  
D'ESCALADA A BAGERGUE

ESTAT ACTUAL. SECCIÓ A-A'

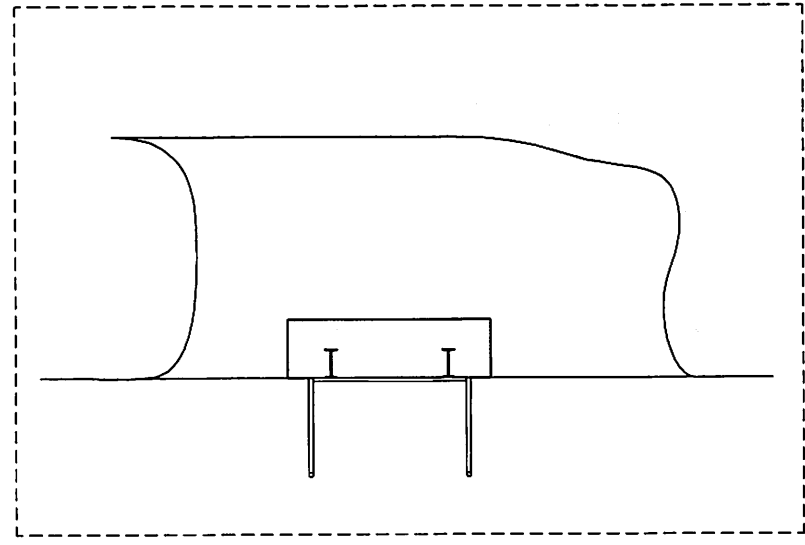
ESCALA 1:50

DATA 05/10/15

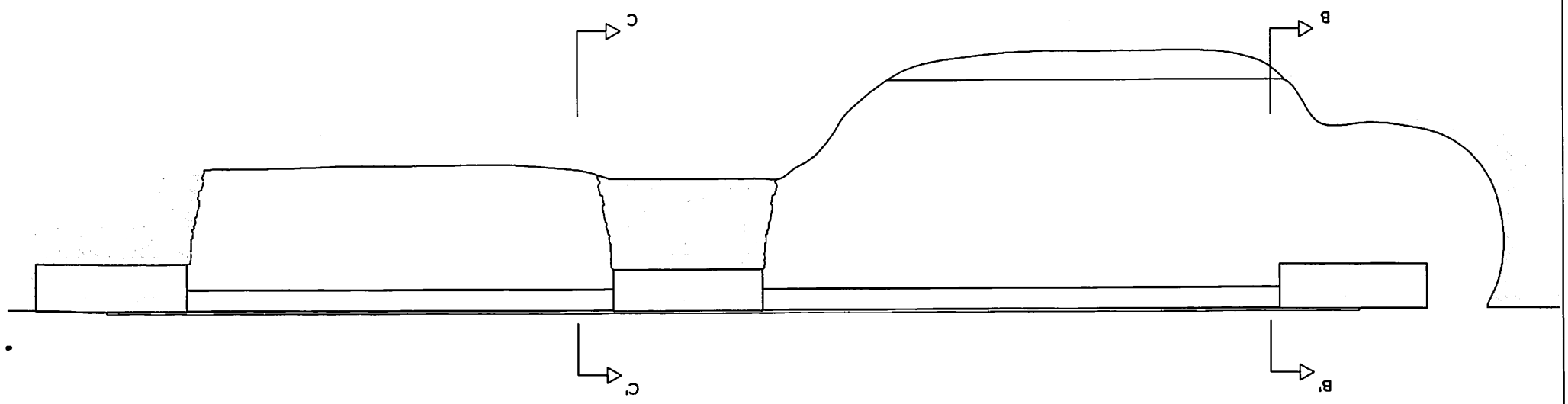
David Pena Núñez  
Arquitecte tècnic

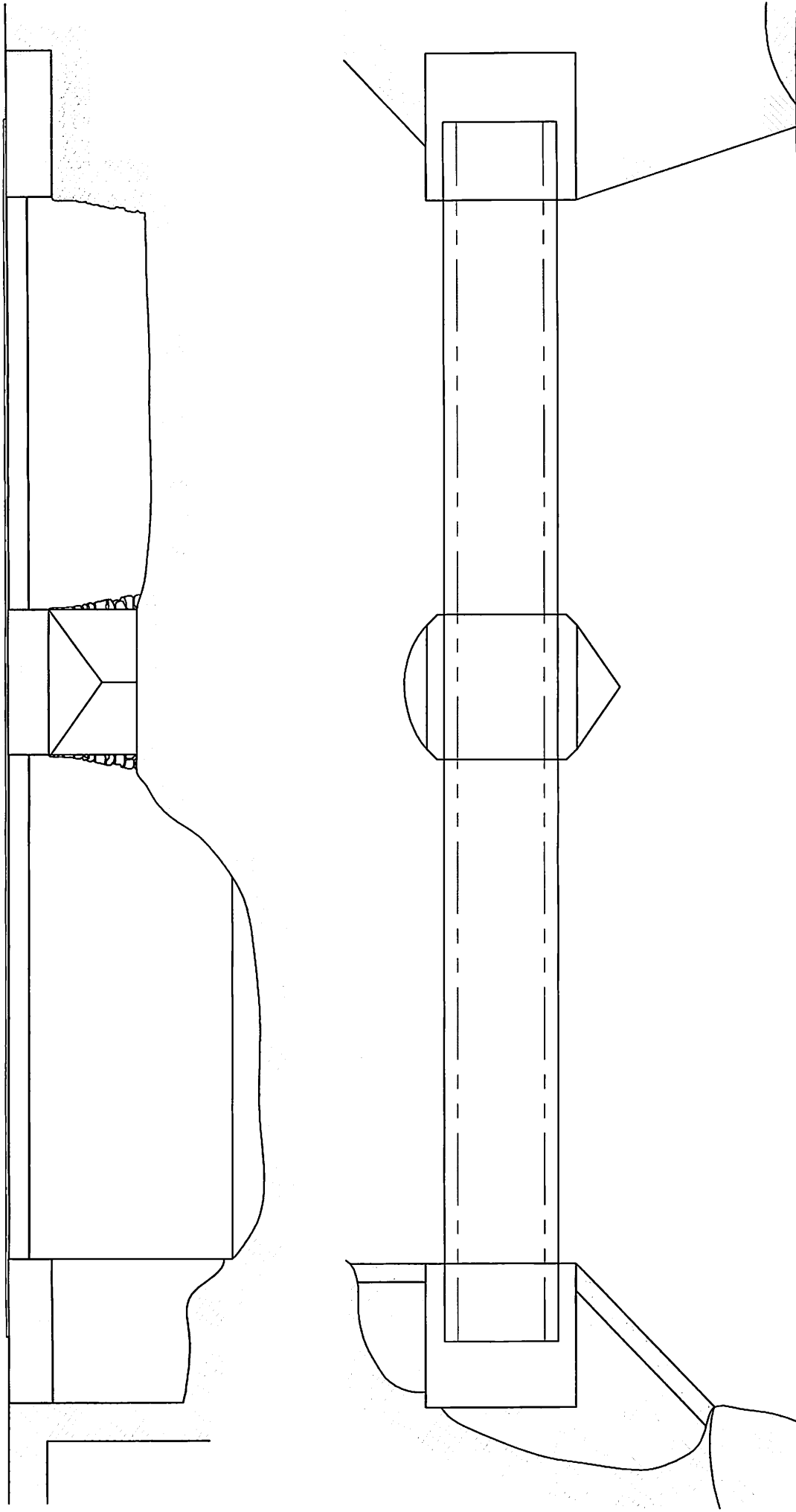


SECCIÓ C-C'



SECCIÓ B-B'





REPARACIÓ DEL PONT D'ACCÉS A LA ZONA  
D'ESCALADA A BAGERGUE

Nº PLÀNOL

**04**

PROPOSTA ACTUACIÓ

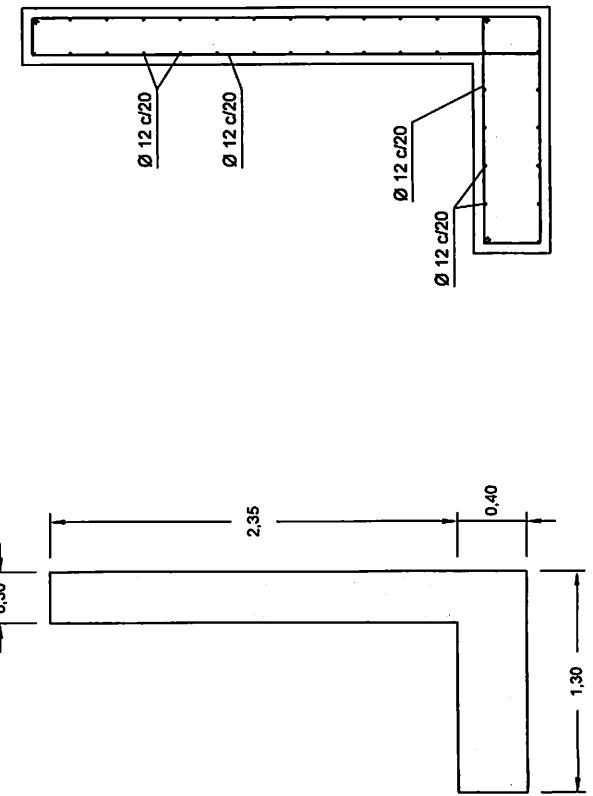
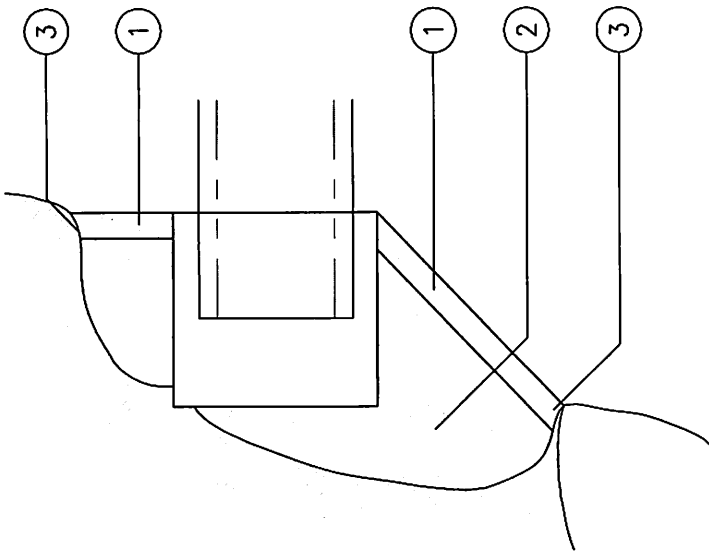
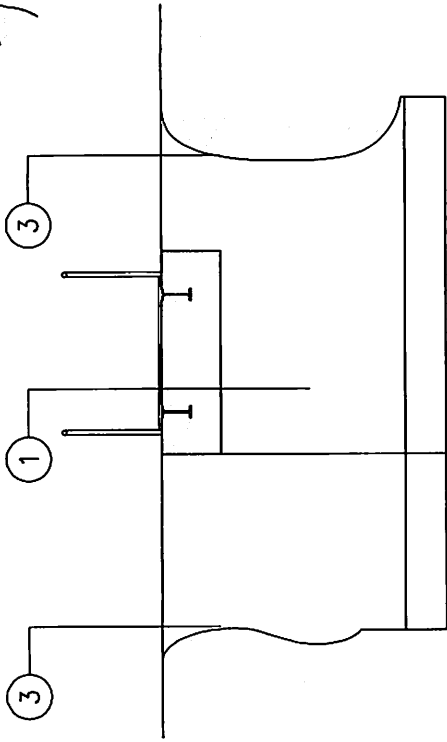
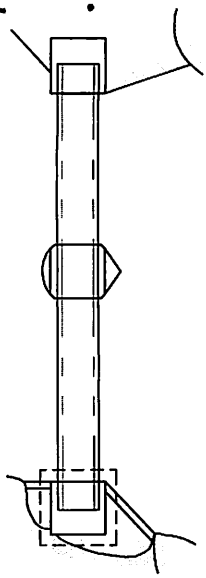
DATA

05/10/15

ESCALA

1:50

David Pena Núñez  
Arquitecte tècnic



### LLEGENDA

- 1.- MUR DE CONTENCIÓ ARMAT.
- 2.- REPLE DEL TRADOS DEL MUR AMB FORMIGÓ CICLOPI AMB MATERIAL DEL RIU.
- 3.- FORMACIÓ DE CONNECTORS ENTRE EL MUR DE FORMIGÓ I ROQUES AMB Ø8 C/50cm AMB RESINA.

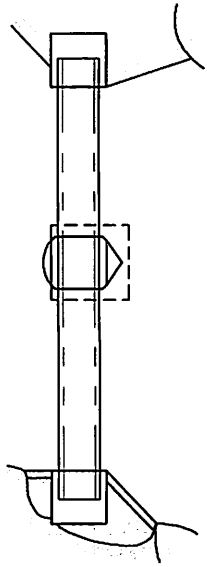
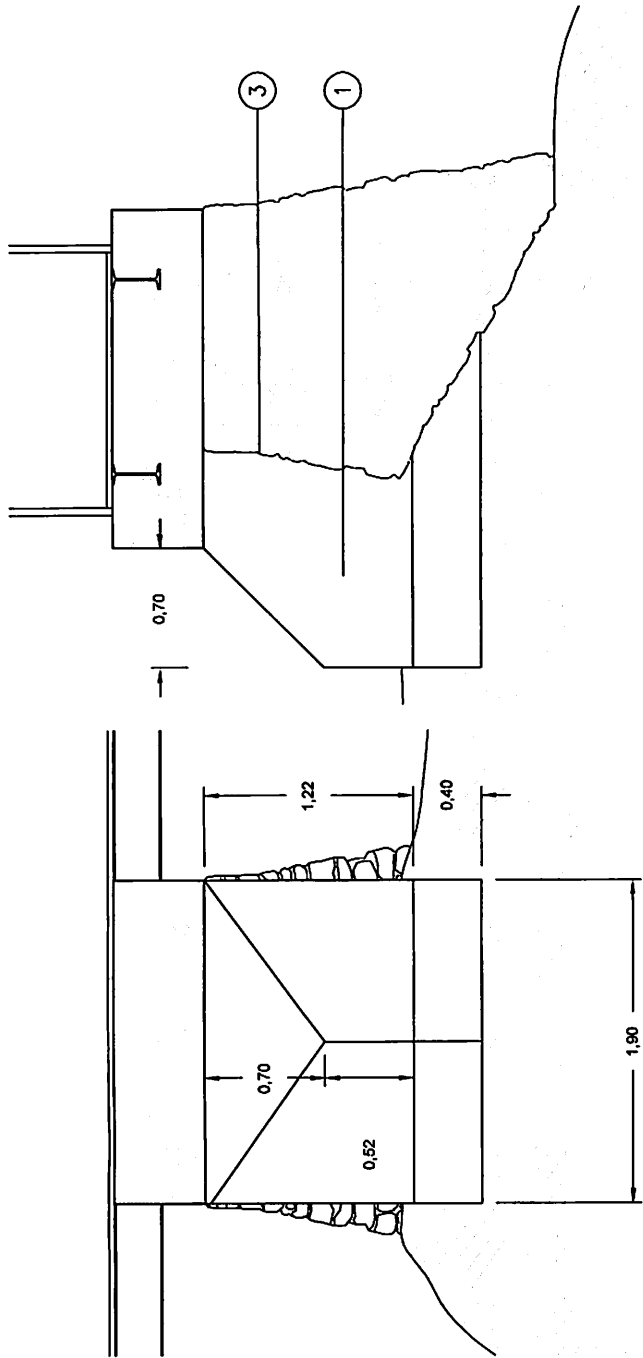
REPARACIÓ DEL PONT D'ACCÉS A LA ZONA  
D'ESCALADA A BAGERGUE

Nº PLANO **05**  
FECHA 24/03/14

ACTUACIÓ SABATA A  
ESCALA 1:50

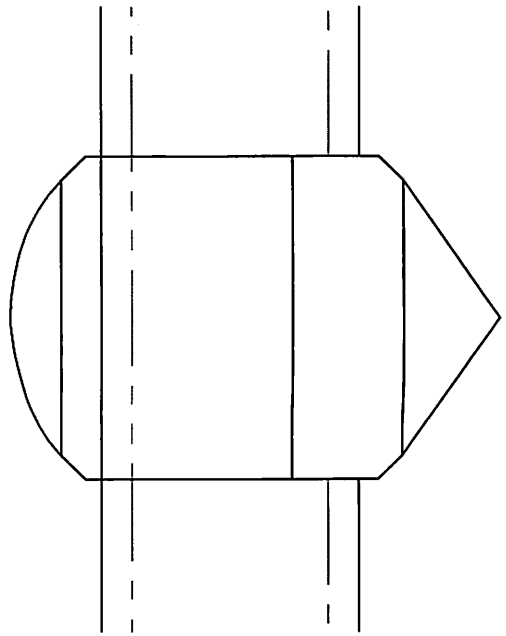
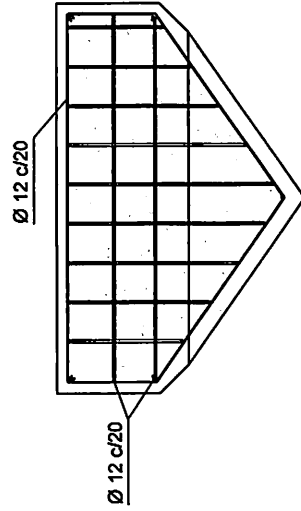
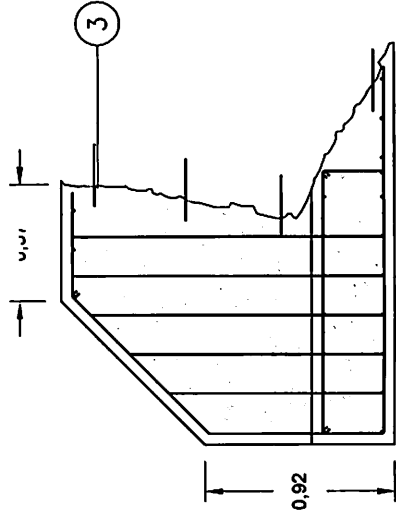
David Pena Núñez  
Arquitecte tècnic





### LLEGENDA

- 1.- MUR DE CONTENCIÓ ARMAT.
- 2.- REPLE DEL TRADOS DEL MUR AMB FORMIGÓ CICLOPI AMB MATERIAL DEL RIU.
- 3.- FORMACIÓ DE CONNECTORS ENTRE EL MUR DE FORMIGÓ I RODUES AMB  $\varnothing 8$  C/50cm AMB RESINA.



REPARACIÓ DEL PONT D'ACCÉS A LA ZONA  
 D'ESCALADA A BAGERGUE

ACTUACIÓ SABATA B

Nº PLANO **06**  
 ESCALA 1:30  
 FECHA 24/03/14

David Pena Núñez  
 Arquitecte tècnic