



AJUNTAMENT  
DE  
NAUT ARAN  
Val d'Aran (Lleida)

C/ Balmes,2  
CP:25598 Salardú  
Naut Aran (Lleida)  
Telèfon: :973644030  
P-2523300-H  
[info@nautaran.org](mailto:info@nautaran.org) - [www.nautaran.org](http://www.nautaran.org)

Naut Aran, 14 de desembre de 2018.

Exp.:

**Informe en relació a l'EXPEDIENT DE DESAFECTACIÓ DEL BE IMMOBLE MUNICIPAL SITUAT AL CARRER ESTUPE SN DEL NUCLI D'ARTIES QUALIFICAT COM A SISTEMA DE SERVEIS TÈCNICS, amb referència cadastral 5898539CH2259N0001EP.**

La parcel·la objecte del present informe està inclosa dins el Projecte de Reparcel·lació de la UA-1 d'Arties, en el qual es va assignar a l'Ajuntament de Naut Aran com a serveis tècnics amb una superfície de 156,65 m<sup>2</sup>.

L'Ajuntament necessita disposar, amb caràcter immediat d'una porció de terreny, propietat de la senyora Echazarra, situat entre el final del carrer Sacortia i el nou vial resultant de la reparcel·lació de la UA-1 d'Arties, per a poder destinar-la a l'obertura de la sortida del carrer Sacortia, d'acord amb la previsió de serveis viaris públics que, per a aquesta porció de terreny, contempla l'Avanç del POUM. Les fotografies següents il·lustren l'estat actual dels esmentats terrenys:





AJUNTAMENT  
DE  
NAUT ARAN  
Val d'Aran (Lleida)

C/ Balmes,2  
CP:25598 Salardú  
Naut Aran (Lleida)  
Telèfon: :973644030  
P-2523300-H  
[info@nautaran.org](mailto:info@nautaran.org) - [www.nautaran.org](http://www.nautaran.org)

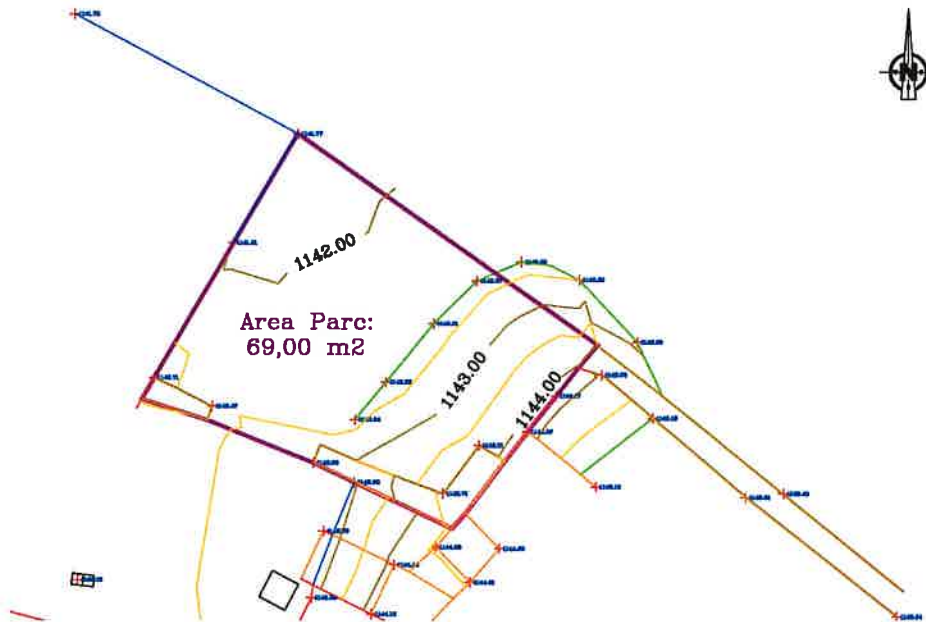


D'acord amb l'aixecament topogràfic actual, la superfície d'aquests terrenys és de 69,00 m<sup>2</sup>.



AJUNTAMENT  
DE  
NAUT ARAN  
Val d'Aran (Lleida)

C/ Balmes,2  
CP:25598 Salardú  
Naut Aran (Lleida)  
Telèfon: :973644030  
P-2523300-H  
[info@nautaran.org](mailto:info@nautaran.org) - [www.nautaran.org](http://www.nautaran.org)



Aquest sòls estan qualificats pel planejament vigent com a Zona de casc antic, clau 1, i impedeixen la comunicació del carrer Sacortia –actualment en cul de sac- amb la nova vialitat executada per la UA 1 d'Arties



Resulta del tot necessària l'obertura del carrer Sacortia per tal de donar sortida al carrer, evitant el cul de sac actual, i així millorar tant la mobilitat com la seguretat enfront d'incendis d'aquesta part del nucli d'Arties, amb una xarxa viària avui en dia insuficient. Aquesta operació és doncs d'interès públic per l'Ajuntament de Naut Aran.

Que per a aconseguir aquesta porció de terreny de propietat privada i destinar-la a l'obertura del vial, es proposa la tramitació d'un expedient per a permutar la porció de



AJUNTAMENT  
DE  
NAUT ARAN  
Val d'Aran (Lleida)

C/ Balmes,2  
CP:25598 Salardú  
Naut Aran (Lleida)  
Telèfon: :973644030  
P-2523300-H  
[info@nautaran.org](mailto:info@nautaran.org) - [www.nautaran.org](http://www.nautaran.org)

terreny municipal, de superfície 69 m<sup>2</sup>, i qualificada com a sistema de serveis tècnics la porció de terreny de 69 m<sup>2</sup> propietat de la Sra.Echazarra.

D'acord amb la reparcel·lació aprovada i la urbanització efectuada la parcel·la de serveis tècnics té una superfície de 156,65 m<sup>2</sup> i es proposaria la permuta de 69,00 m<sup>2</sup> d'acord amb l'esquema següent:



D'acord amb la valoració de data 19 de juliol de 2018 de la parcel·la corresponent al 10% de l'aprofitament urbanístic de la UA, efectuada pel tècnic que subscriu, el valor del sostre urbanitzat de les parcel·les amb aprofitament és de 1.025 €/m<sup>2</sup>st, la qual cosa representa un valor sobre el sòl de 533,03 €/m<sup>2</sup>sòl.

En conseqüència, el valor del sòl de serveis tècnics a permutar és el següent:

$$69,00 \text{ m}^2 \text{s} \times 533,03 \text{ €/m}^2 \text{s} = 36.779,07 \text{ €}.$$

Això s'informa als efectes oportuns a Salardú, 14 de desembre de 2018

J.A. Mancifeiras Vaz-Romero, arquitecte.