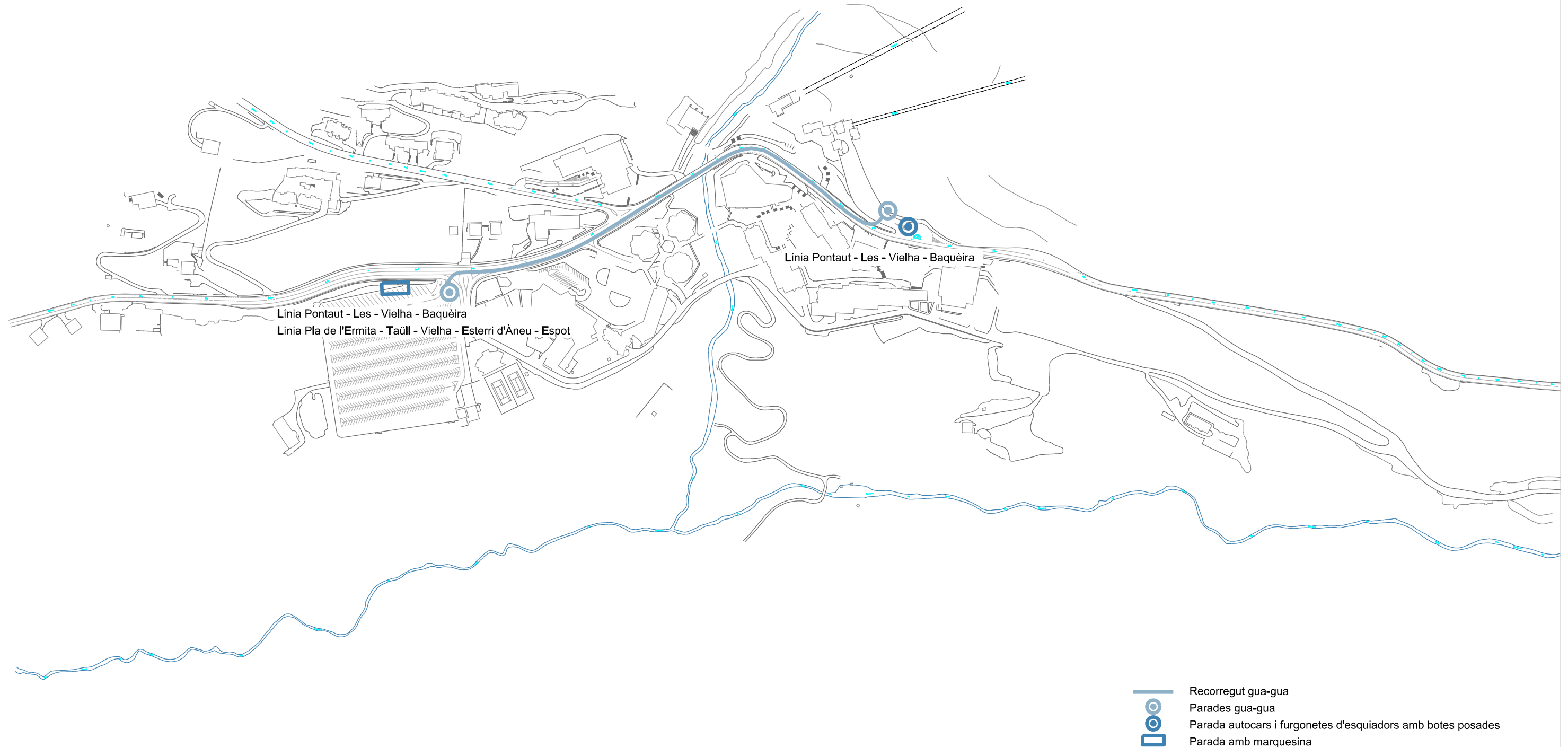


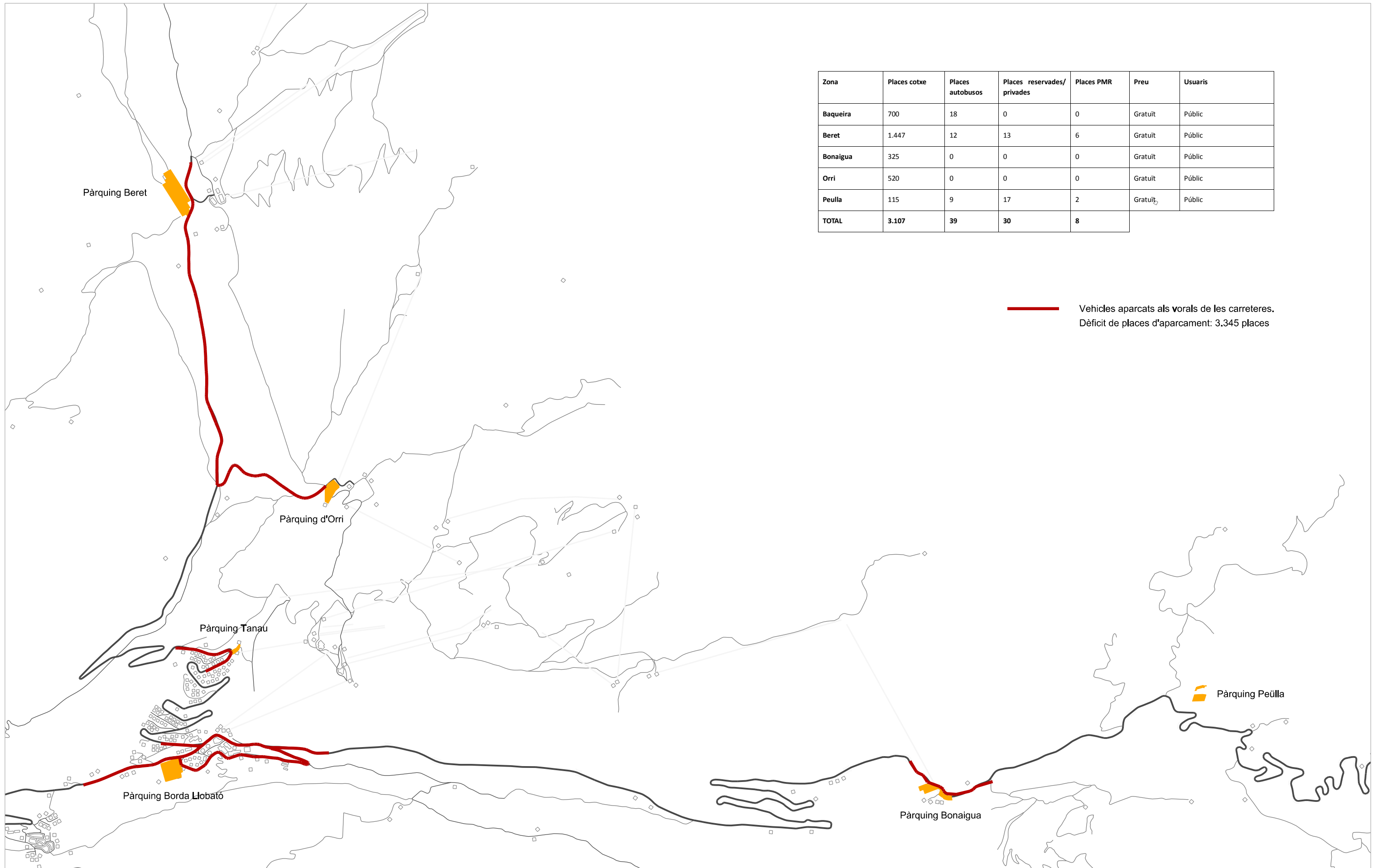


- C-28
- - - Travessia urbana C-28
- Vial perimetral
- C-142 B a Beret







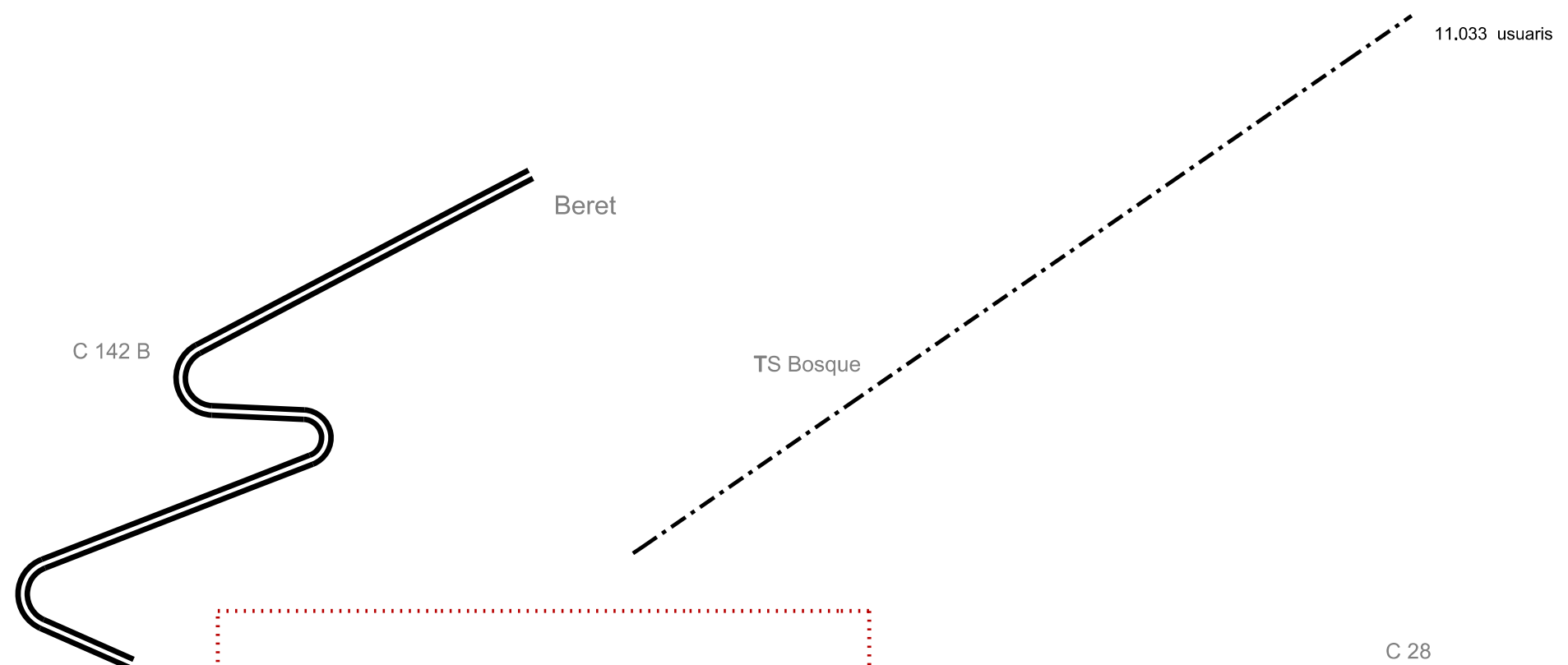


Zona	Places cotxe	Places autobusos	Places reservades/privades	Places PMR	Preu	Usuaris
Baqueira	700	18	0	0	Gratuit	Públic
Beret	1.447	12	13	6	Gratuit	Públic
Bonaigua	325	0	0	0	Gratuit	Públic
Orri	520	0	0	0	Gratuit	Públic
Peulla	115	9	17	2	Gratuit	Públic
<b>TOTAL</b>	<b>3.107</b>	<b>39</b>	<b>30</b>	<b>8</b>		

— Vehicles aparcats als vorals de les carreteres.  
Déficit de places d'aparcament: 3.345 places





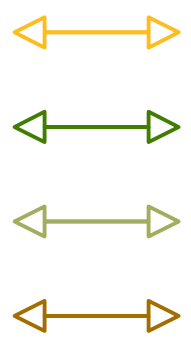


27.015 desplaçaments  
4.912 cotxes

1.047 desplaçaments  
20 autocars

291 desplaçaments en  
transport públic

1.309 desplaçaments  
218 furgonetes



4.125 desplaçaments  
750 cotxes

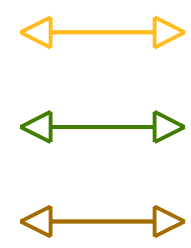
4.559 desplaçaments  
2.279 vianants



3.005 desplaçaments  
546 cotxes

116 desplaçaments  
2 autocars

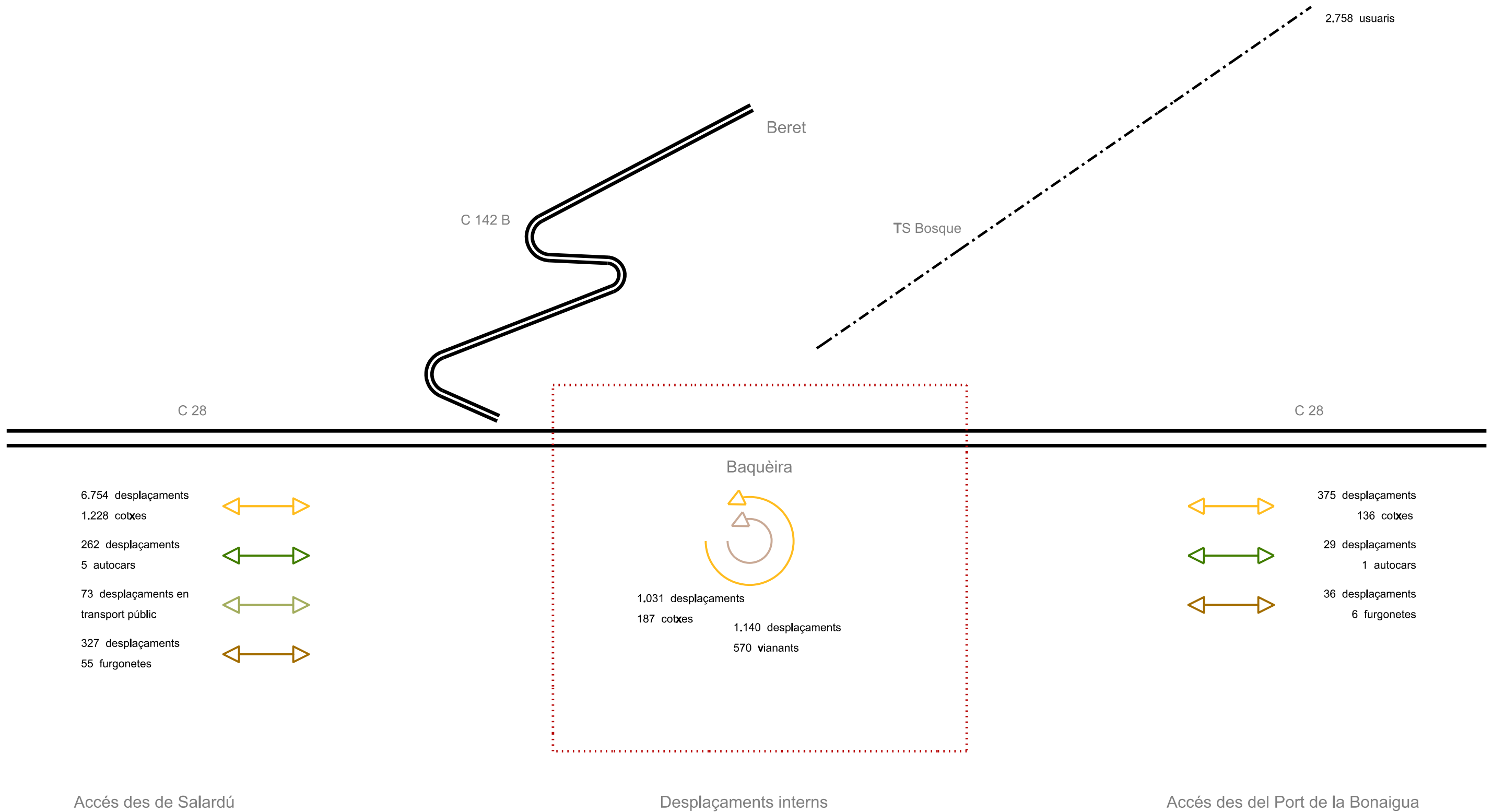
145 desplaçaments  
24 furgonetes

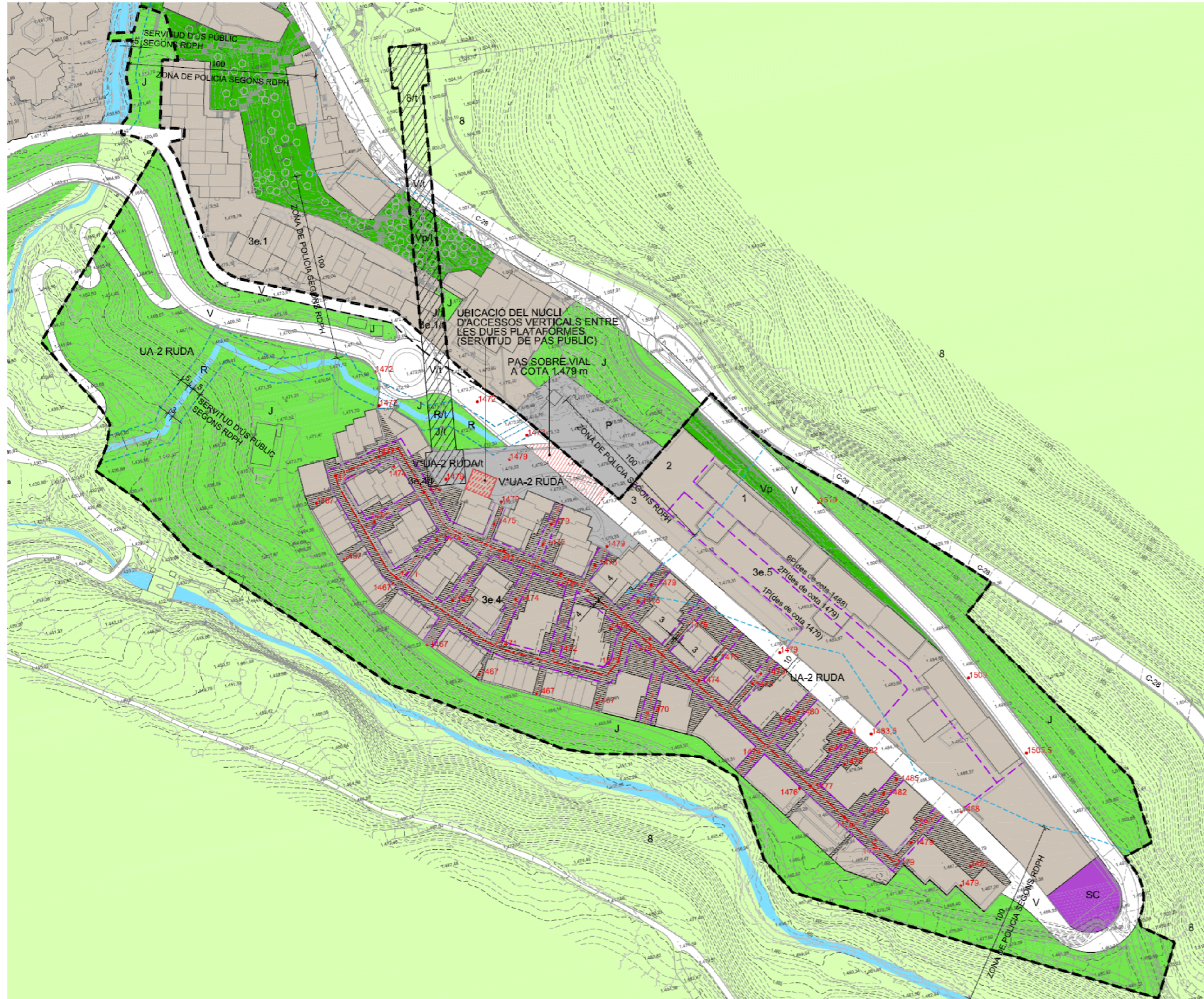


Accés des de Salardú

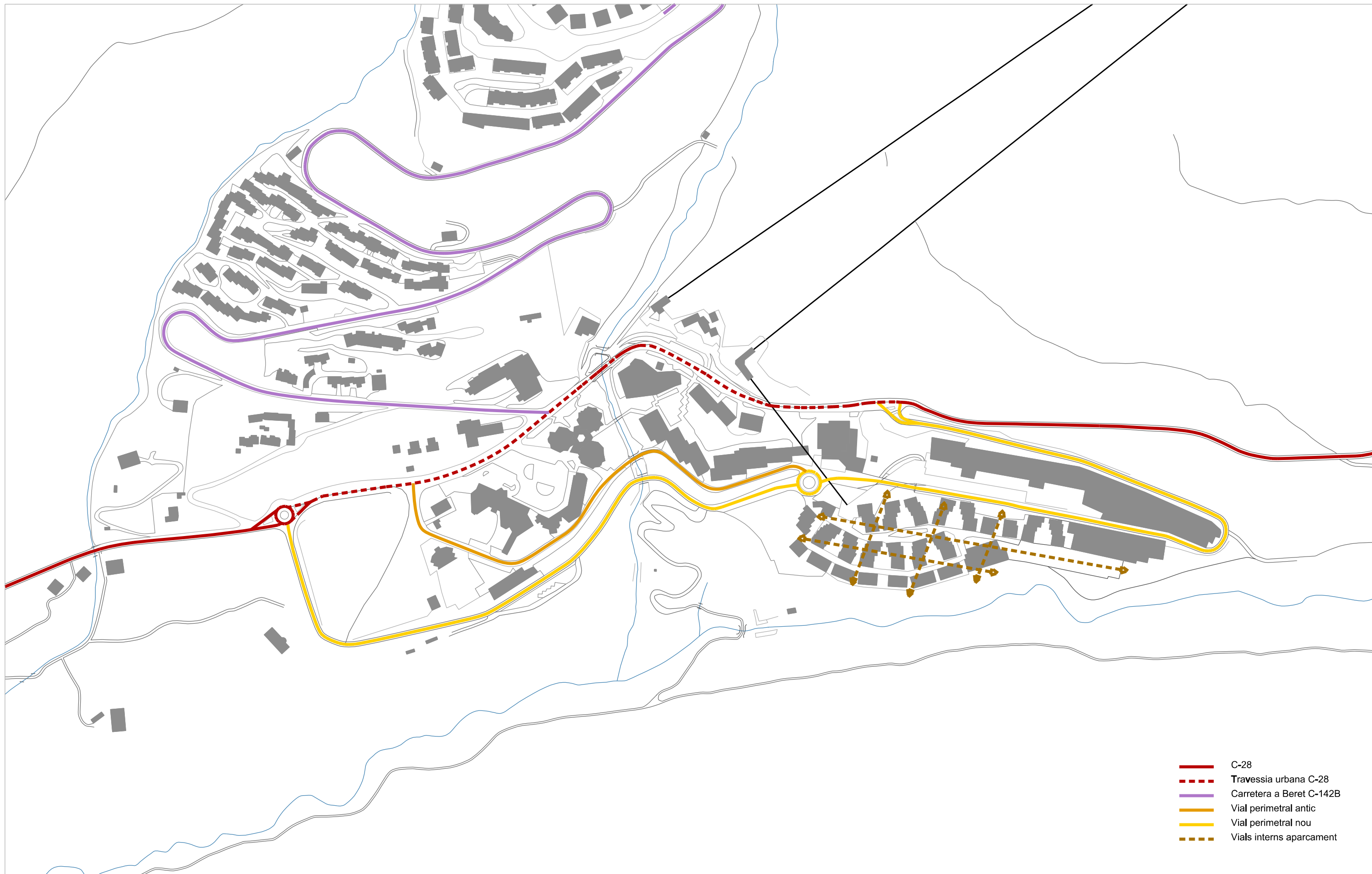
Desplaçaments interns

Accés des del Port de la Bonaigua



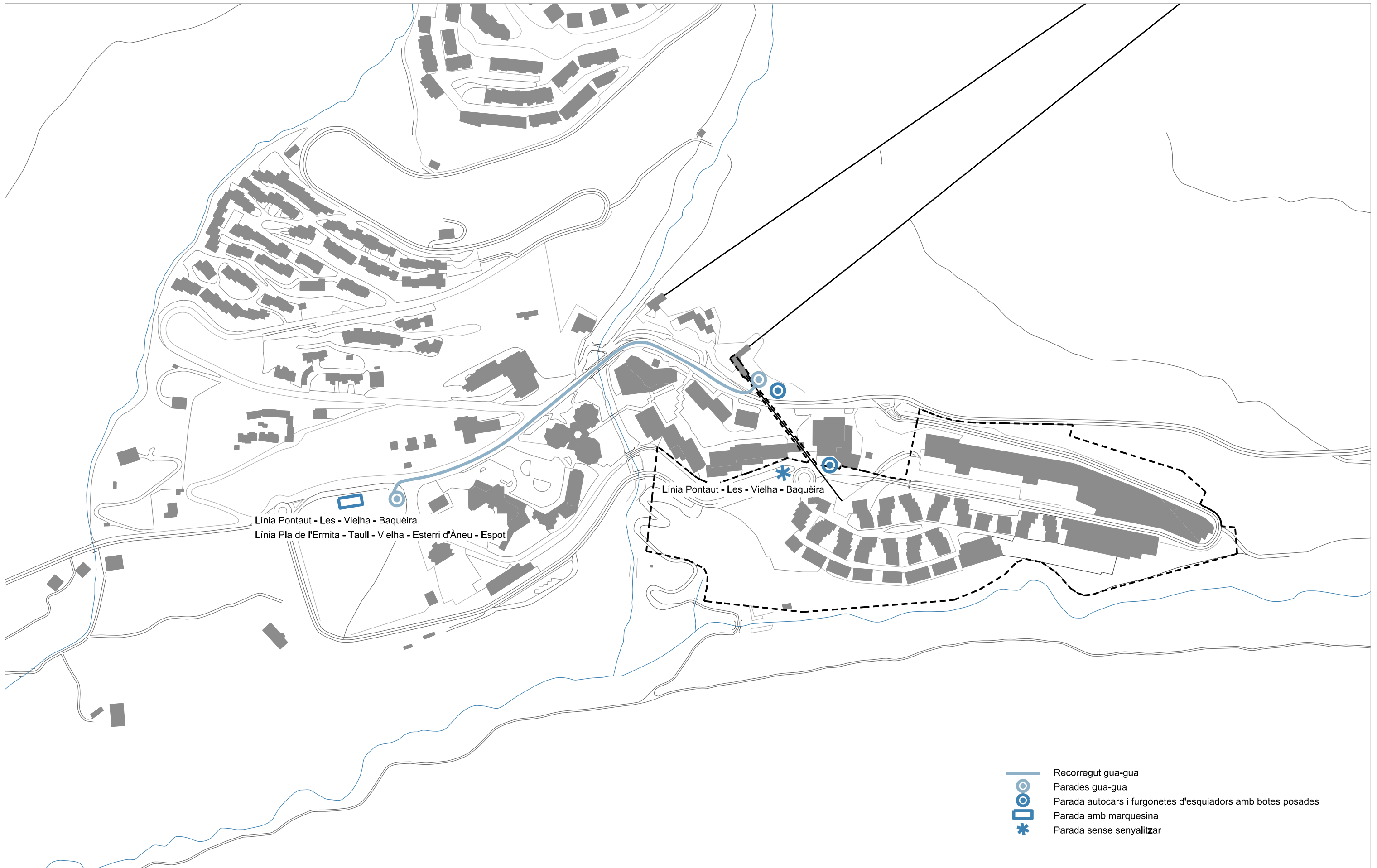


Qualificació	Àmbit UA-2 Ruda		Traçat cable fora de UA-2	Perimetrau vell i marge Malo	Total		Total
	Vol lliure	Vol afectat			Vol lliure	Vol afectat	
SNU d'especial prot. 8	-	-	999 m²	-	-	999 m²	999 m²
Sòl no urbanitzable	-	-	999 m²	-	-	999 m²	999 m²
Ord. esp. PP Turístic 3e.1 3e.1a	-	-	466 m²	-	-	466 m²	466 m²
Resid. Ruda. Ús hab. 3e.4 3e.4a	29.697 m²	33 m²	-	-	29.697 m²	33 m²	29.730 m²
Resid. Ruda. Ús hot. 3e.5	15.263 m²	-	-	-	15.263 m²	-	15.263 m²
Verd privat VP VPf	1.399 m²	-	481 m²	-	1.399 m²	481 m²	1.880 m²
Sòl urbà: zones	46.392 m²	947 m²	-	-	46.392 m²	947 m²	47.339 m²
Sistema de rius i riberes R	710 m²	39 m²	-	-	710 m²	39 m²	749 m²
Zona verda J	36.981 m²	353 m²	36 m²	1.221 m²	38.202 m²	389 m²	38.591 m²
Equip. sociocultural SC	1.030 m²	-	-	-	1.030 m²	-	1.030 m²
Viari V Vt	12.647 m²	233 m²	373 m²	1.496 m²	14.143 m²	606 m²	14.749 m²
Viari dos niv. i aparç. VUA-2 RUDA VUA-2 RUDA	1.738 m²	334 m²	-	-	1.738 m²	334 m²	2.072 m²
Sòl urbà: sistemes	64.085 m²	409 m²	2.717 m²	-	64.085 m²	409 m²	57.191 m²
<b>Total</b>	<b>100.457 m²</b>	<b>2.355 m²</b>	<b>2.717 m²</b>	<b>2.717 m²</b>	<b>100.457 m²</b>	<b>2.355 m²</b>	<b>105.529 m²</b>



- C-28
- - - Traversia urbana C-28
- Carretera a Beret C-142B
- Vial perimetral antic
- - - Vial perimetral nou
- - - Vials interns aparcament



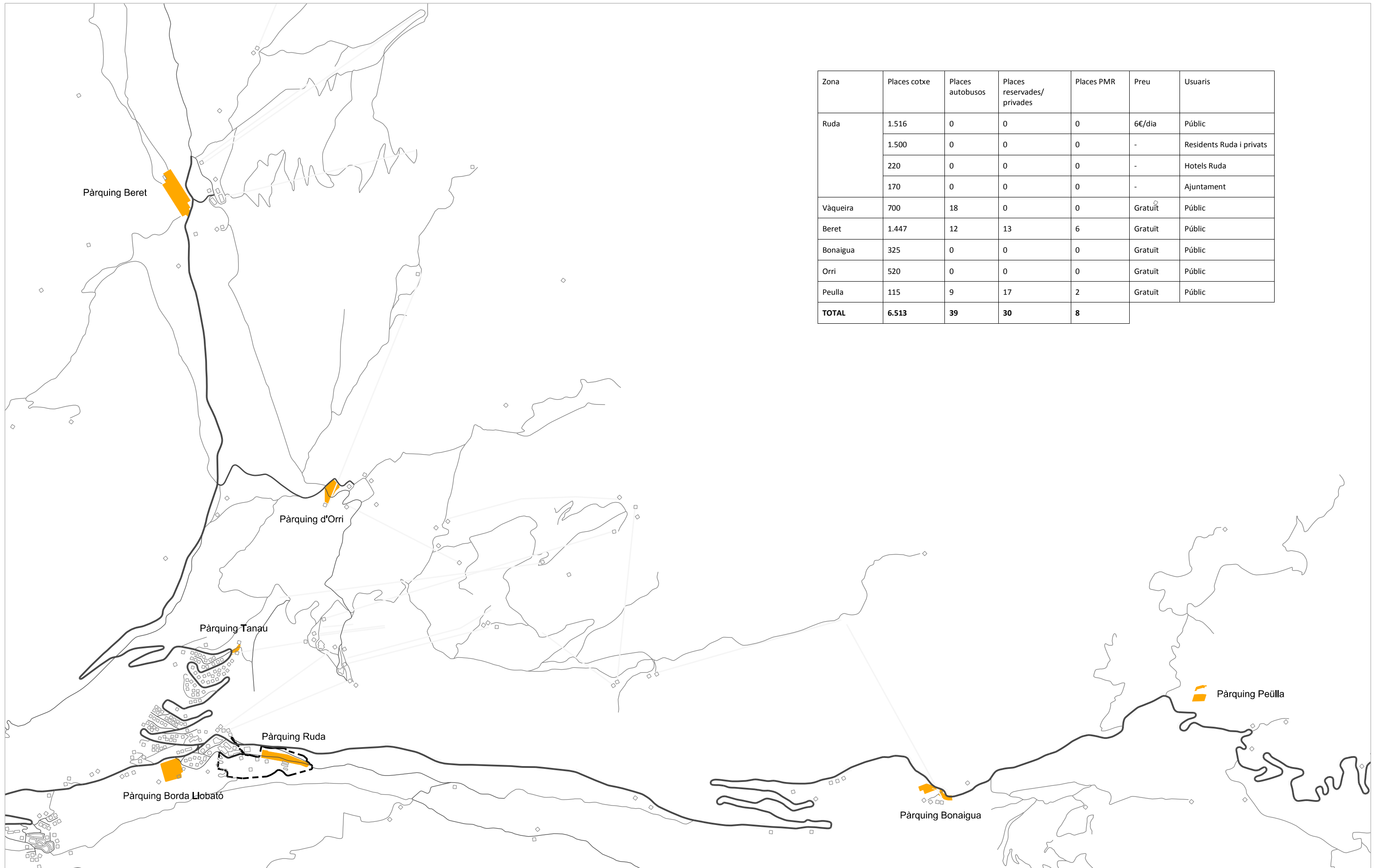




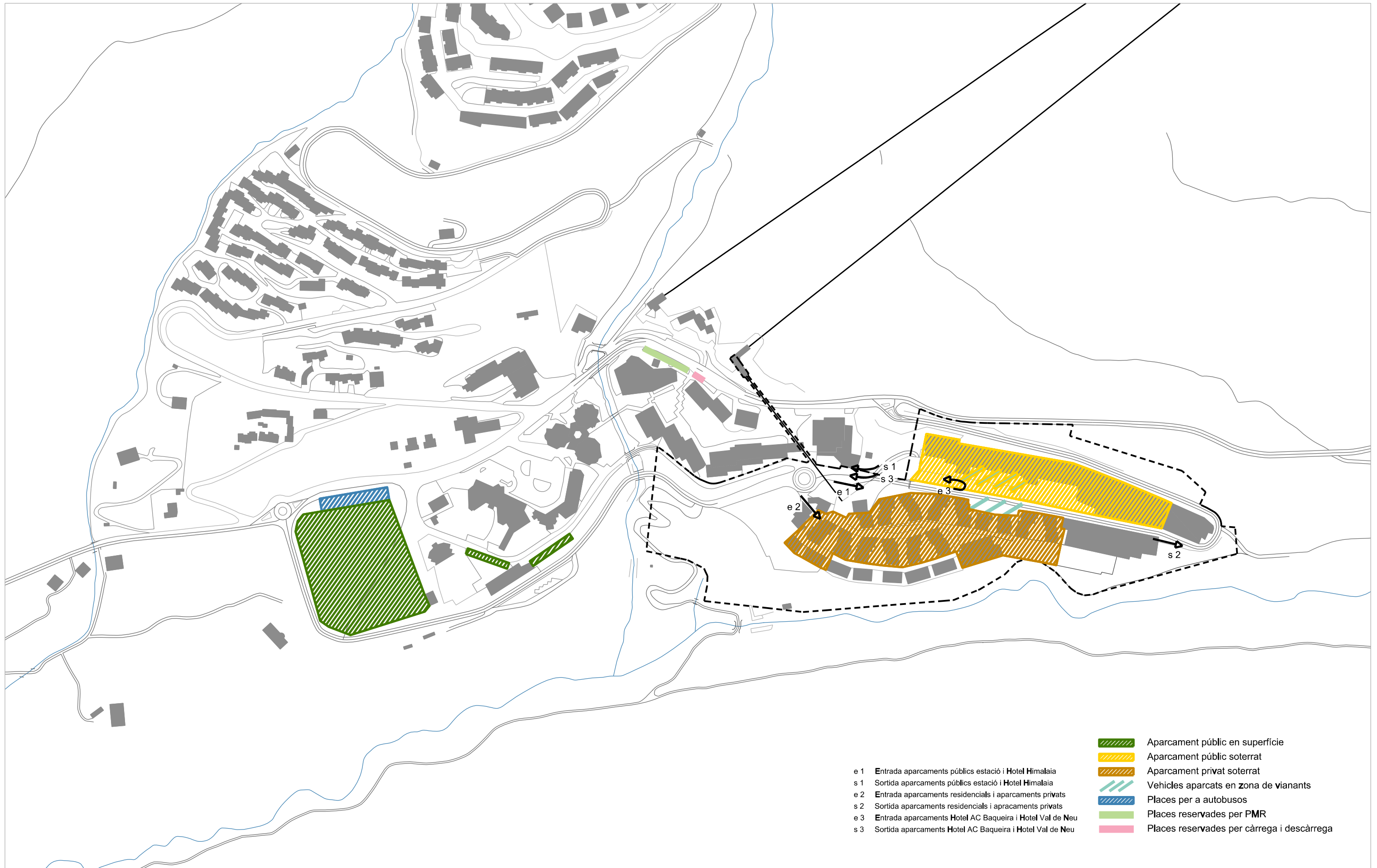
- Vorera
- Vorera no accessible
- Falta vorera
- Pas de vianants
- Falta pas de vianants
- Zona exclusiva de vianants
- Zona de prioritat invertida
- Camí
- Escales

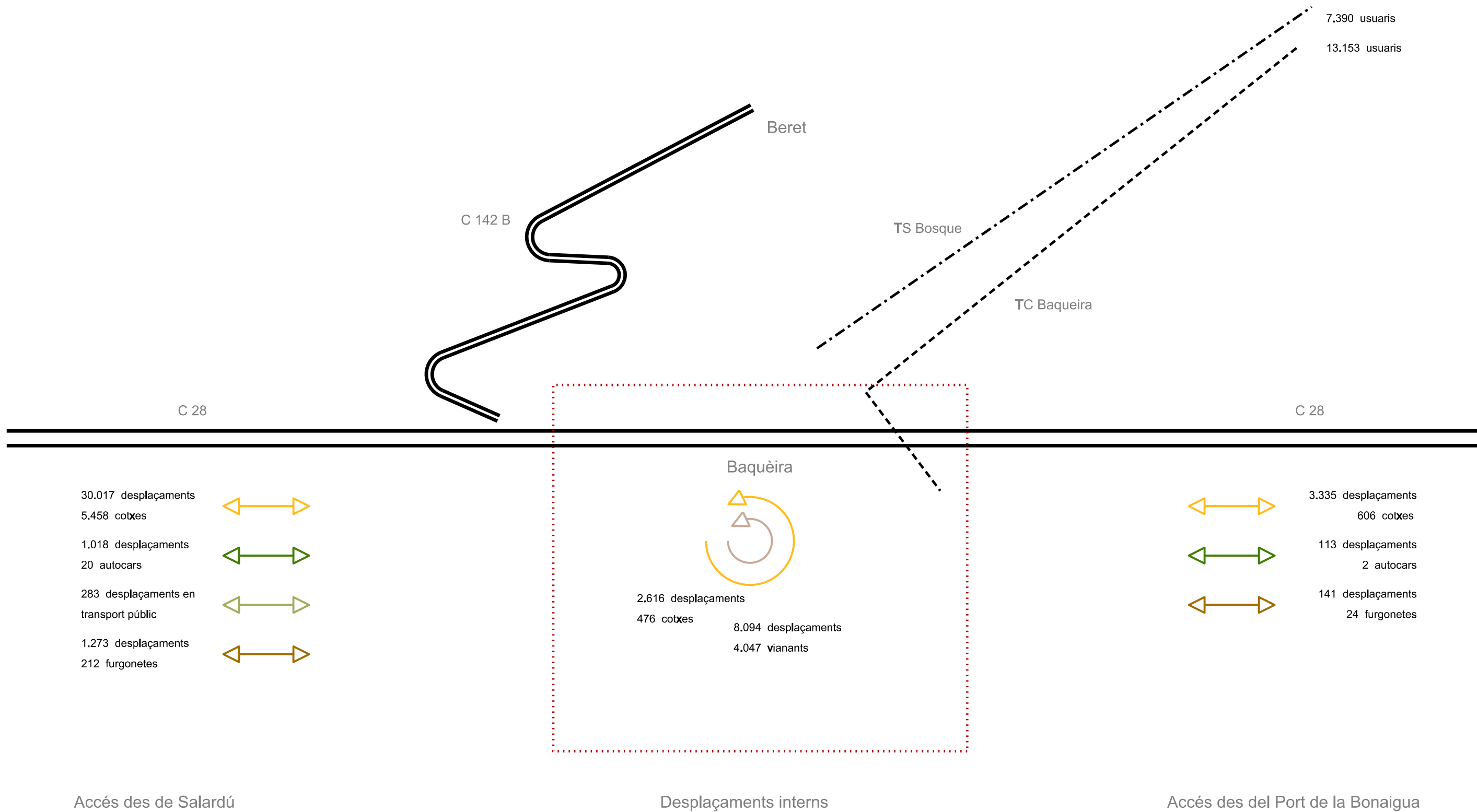


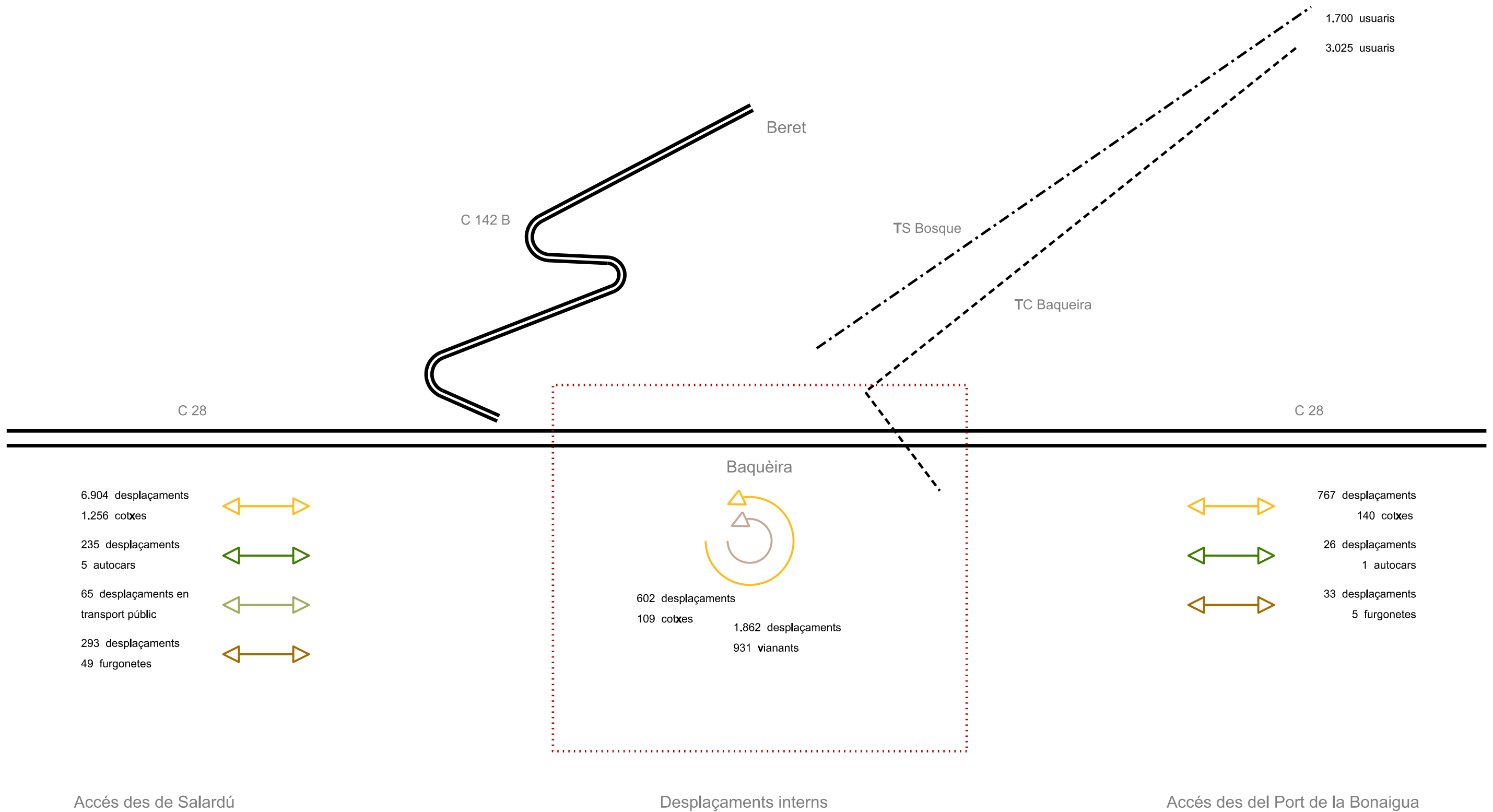


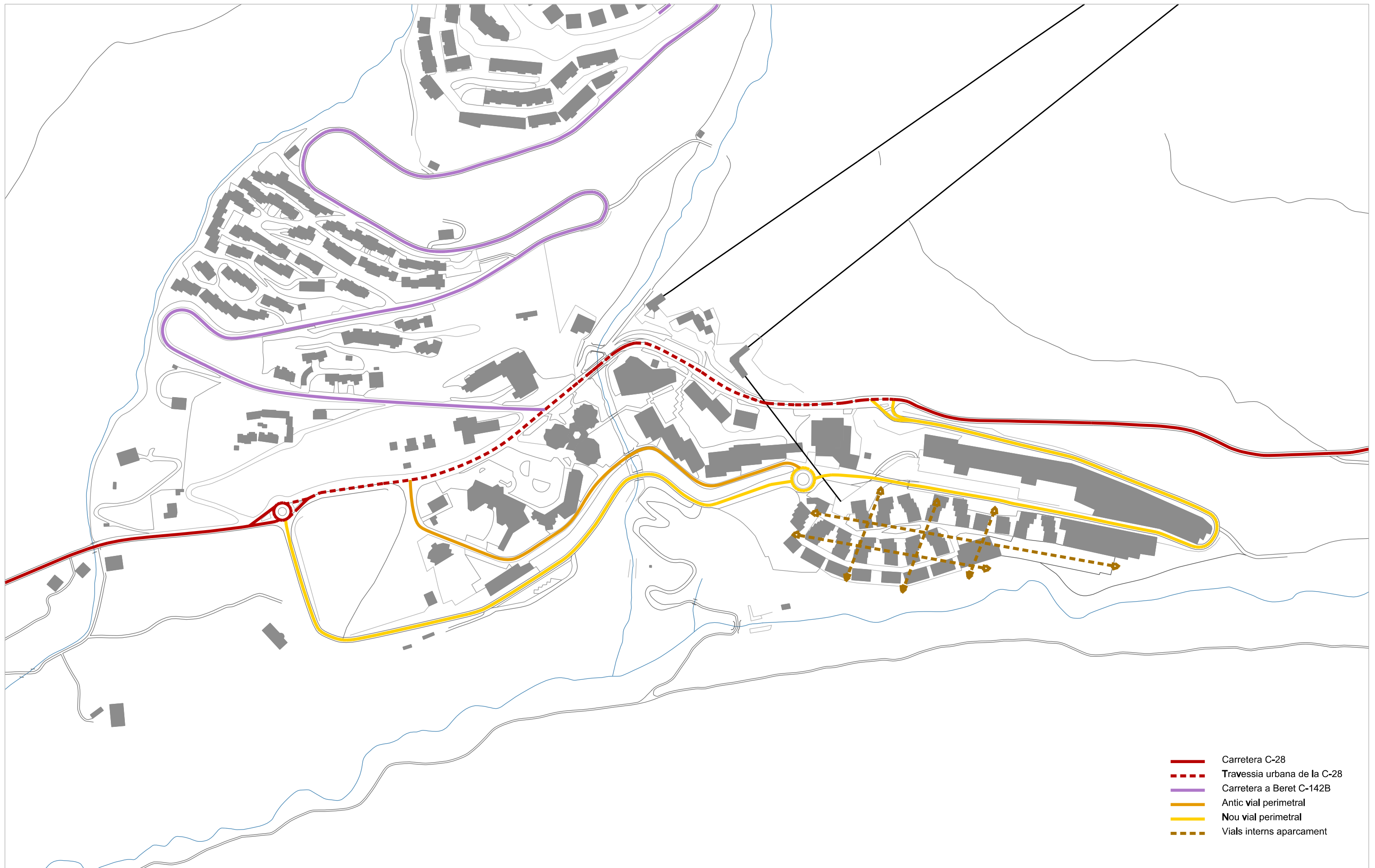


Zona	Places cotxe	Places autobusos	Places reservades/ privades	Places PMR	Preu	Usuaris
Ruda	1.516	0	0	0	6€/dia	Públic
	1.500	0	0	0	-	Residents Ruda i privats
	220	0	0	0	-	Hotels Ruda
	170	0	0	0	-	Ajuntament
Vàqueira	700	18	0	0	Gratuït	Públic
Beret	1.447	12	13	6	Gratuït	Públic
Bonaigua	325	0	0	0	Gratuït	Públic
Orri	520	0	0	0	Gratuït	Públic
Peulla	115	9	17	2	Gratuït	Públic
<b>TOTAL</b>	<b>6.513</b>	<b>39</b>	<b>30</b>	<b>8</b>		











Condicionar gir a l'esquerra a la sortida de l'aparcament amb un STOP i un mirall



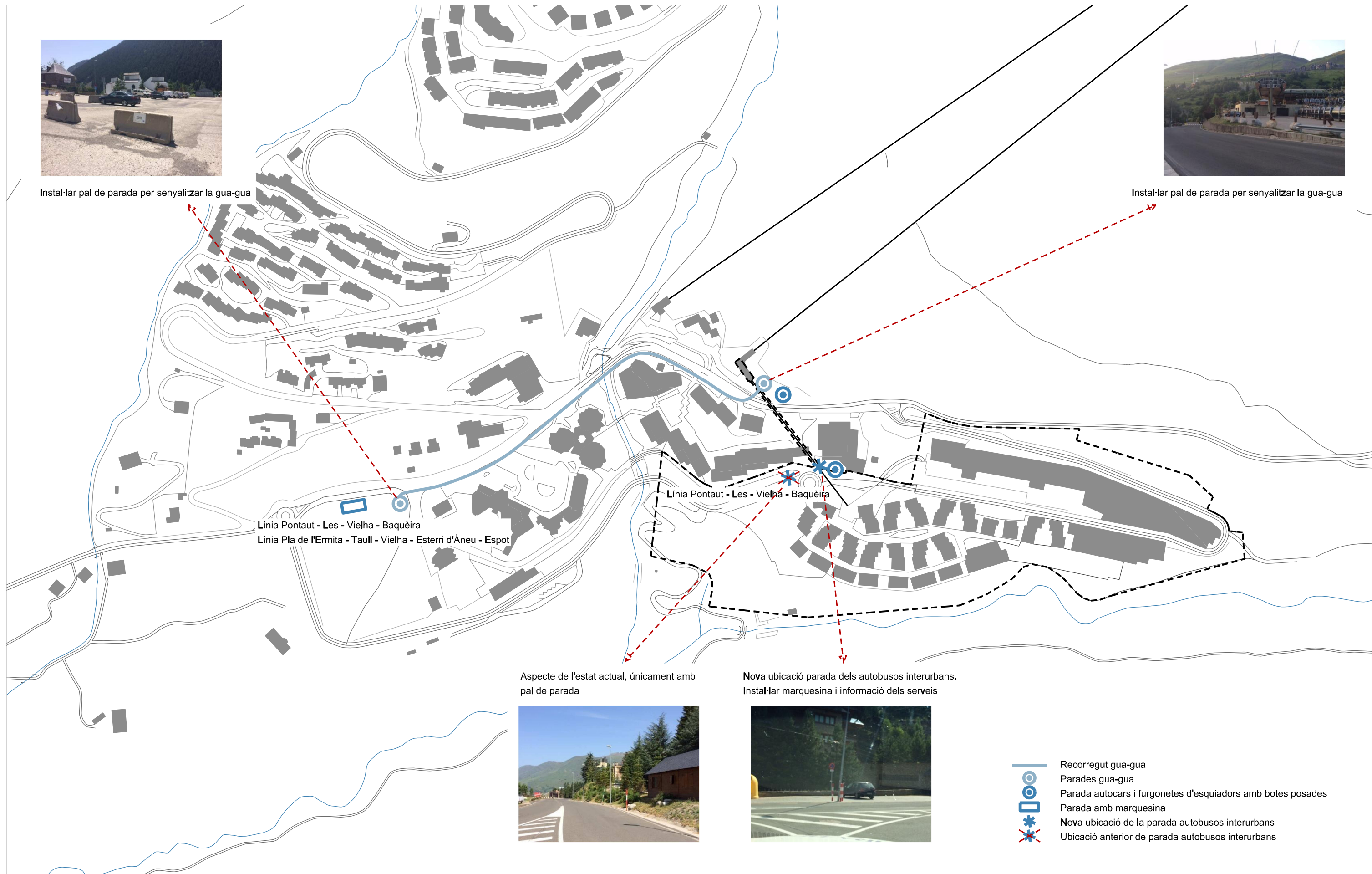
- Velocitat 20 km/hora. Prioritat invertida
- - - Velocitat 30 km/hora. Proposta EAMG
- Velocitat 40 km/hora
- - - Velocitat 40 km/hora. Proposta EAMG
- Velocitat 50 km/hora



Instal·lar pal de parada per senyalitzar la gua-gua



Instal·lar pal de parada per senyalitzar la gua-gua









Aspecte de l'estat actual, únicament amb pal de parada



Nova ubicació parada dels autobusos interurbans. Instal·lar marquesina i informació dels serveis



-  Recorregut gua-gua
-  Parades gua-gua
-  Parada autocars i furgonetes d'esquiadors amb botes posades
-  Parada amb marquesina
-  Nova ubicació de la parada autobusos interurbans
-  Ubicació anterior de parada autobusos interurbans







