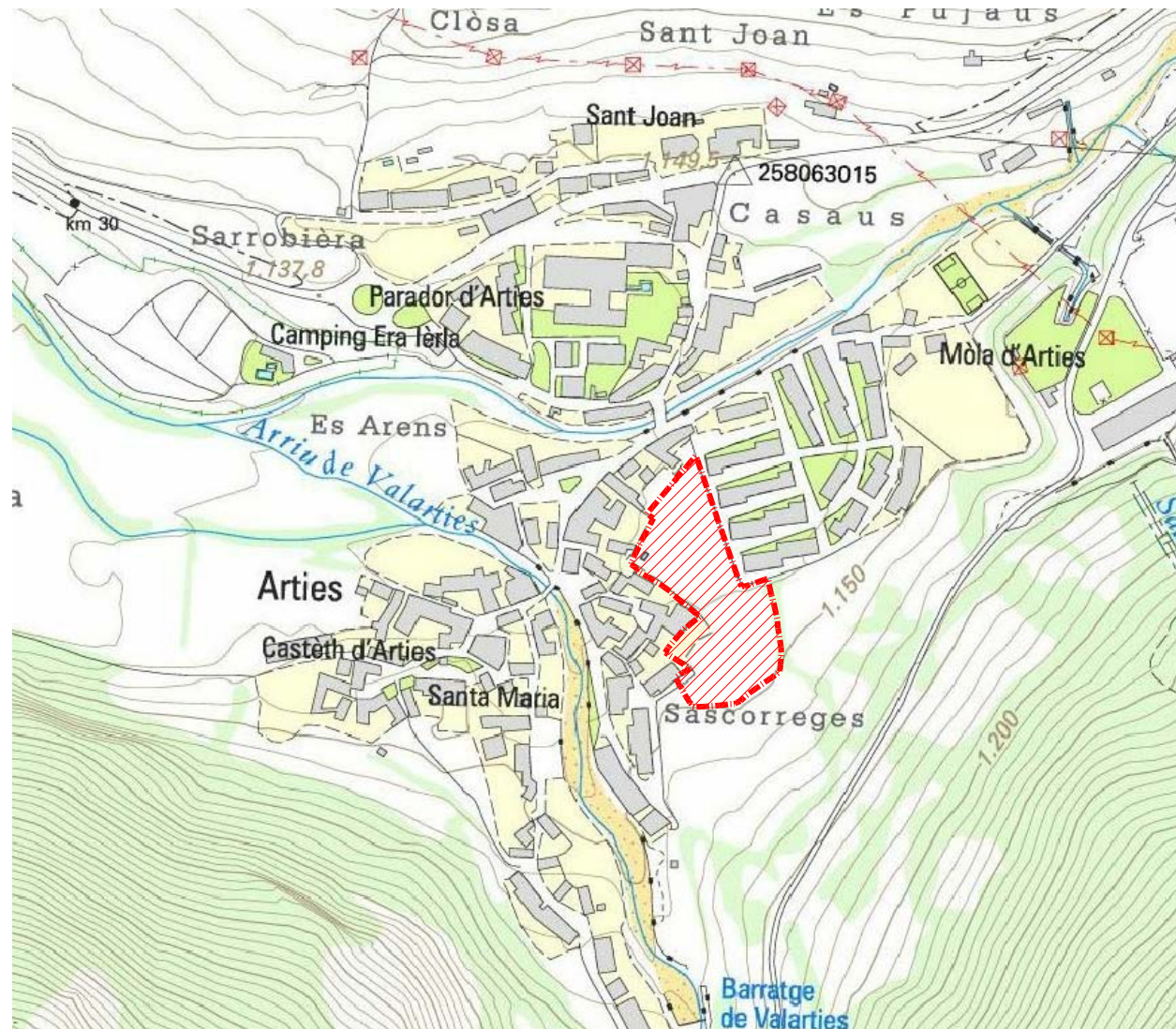


SITUACIÓ S/E



ORTOFOTOMAPA S/E



CARTOGRÀFIC S/E



AMBIT SECTOR

1. SISTEMES

XV	1.1. XARXA VIARIA	2.317,67 m ²	22,08%
TOTAL		2.317,67 m ²	
LV	1.2. SÒL DE LLIURE CESSIÓ ADSCRIT AL SISTEMA VIARI	918,38 m ²	8,75%
TOTAL		918,38 m ²	

AMBIT DEL SECTOR
 3.236,05 m² 30,83 %

2. ZONES

AP	2.1. SÒL D'APROFITAMENT PRIVAT	7.259,40 m ²	69,17 %
2.1.1. ZONA D'US RESIDENCIAL (Clau 3d)			
AP1	4.246,90 m ²	40,46%	
AP2	2.621,55 m ²	24,98%	
TOTAL		6.868,45 m ²	

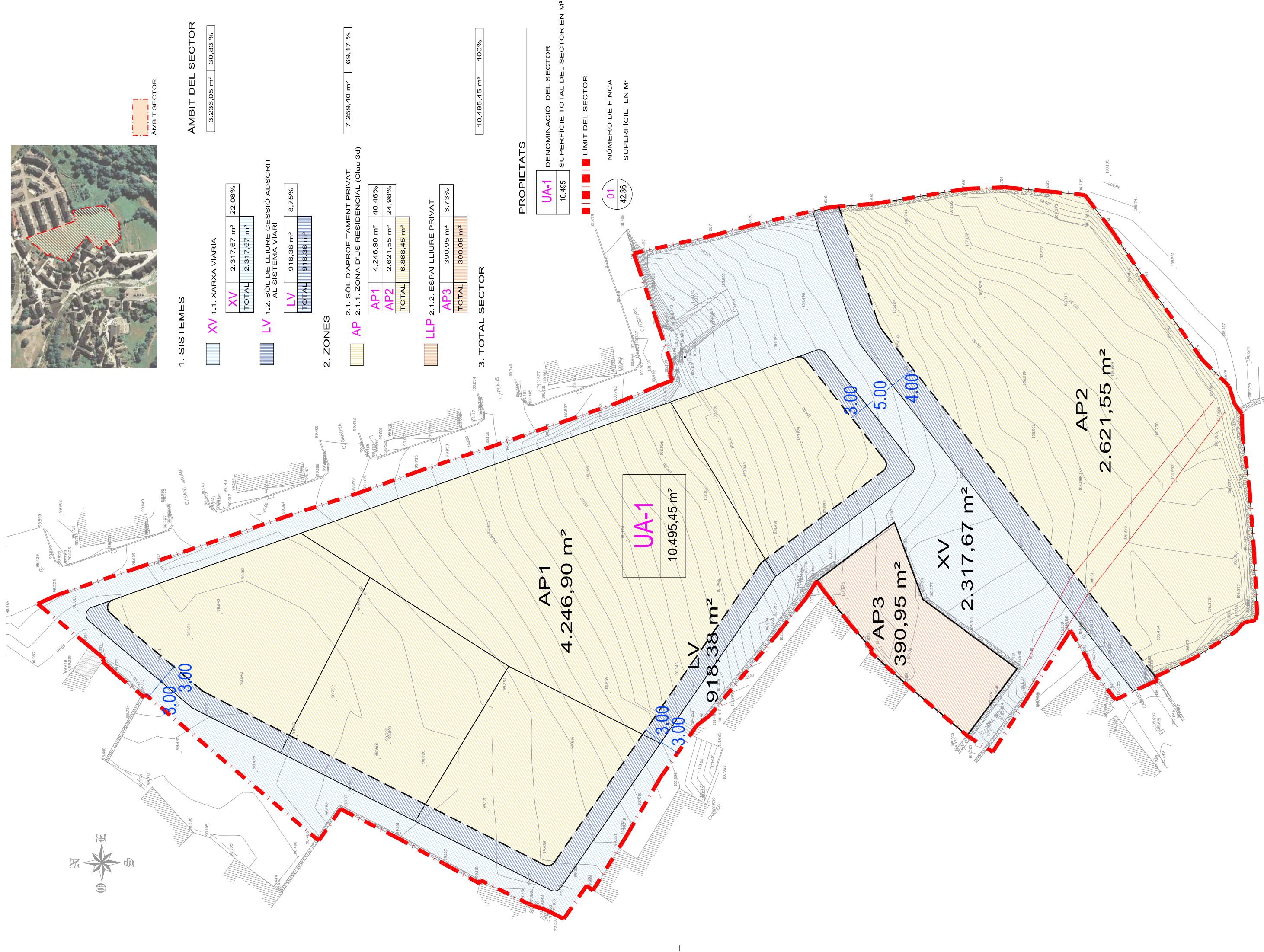
LLP	2.1.2. ESPAI LLIURE PRIVAT	390,95 m ²	3,73%
TOTAL		390,95 m ²	

3. TOTAL SECTOR

10.495,45 m² 100%

PROPIETATS

UA-1	DENOMINACIÓ DEL SECTOR	10,495
	SUPERFÍCIE TOTAL DEL SECTOR EN M ²	10.495,45
01	NÚMERO DE FINCA	42,36
	SUPERFÍCIE EN M ²	42,36

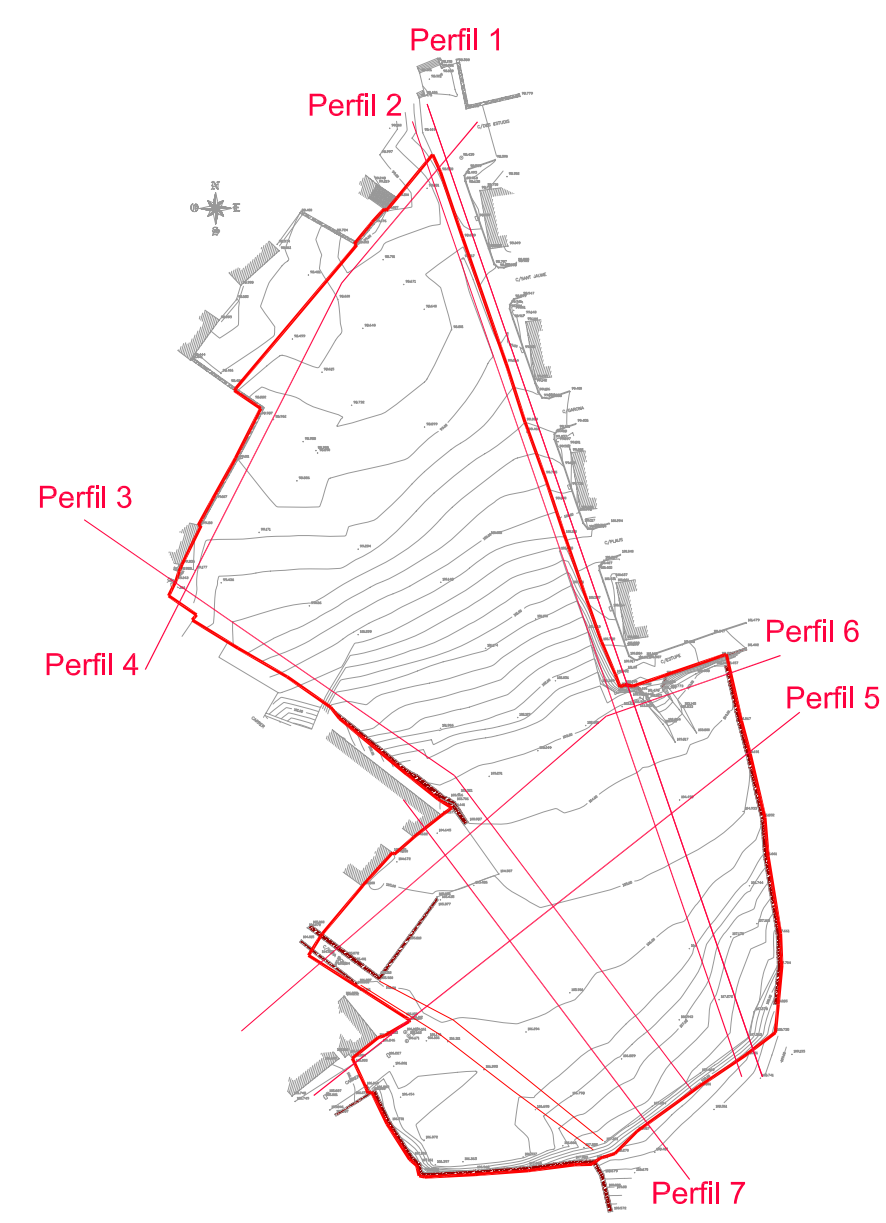
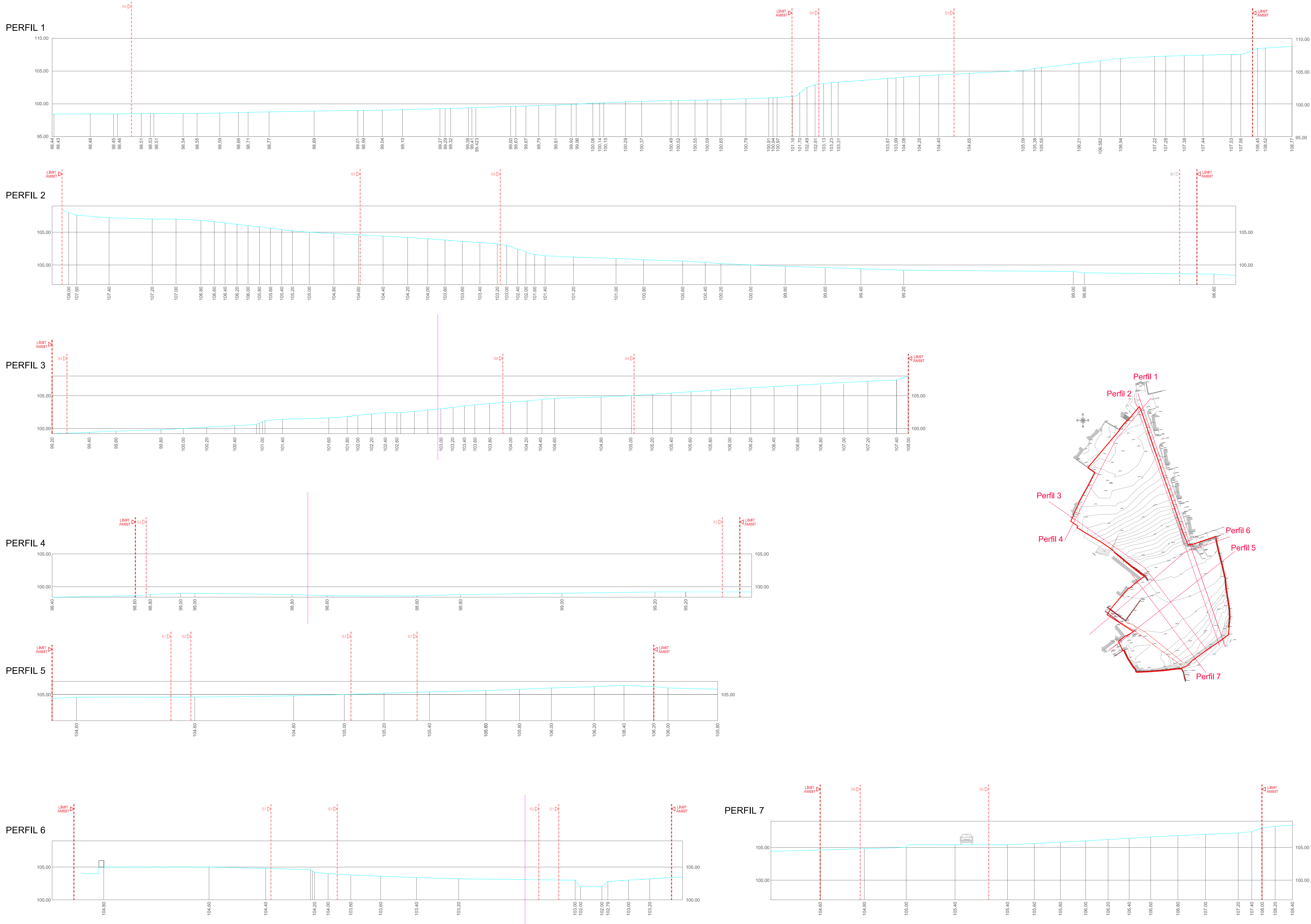


EL PRESENT DOCUMENT ES CÒPIA DEL SEU ORIGINAL DEL QUE RESAUTOR PÀMPOLS ARQUITECTE S.L.P. HA SEVA UTILITZACIÓ TOTAL O PARCIAL. AMB COM QUALSERVOL REPRODUCCIÓ O CESSIÓ TERÇERS. REQUERIRIA PREVIA AUTORIZACIÓ EXPRESA DE SEUS AUTORS. RESTANT EN QUALSERVOL CAS PROHIBIDA CAP MODIFICACIÓ UNILATERAL DEL MATERIAL NO MESSIAR DIRECTAMENT SOBRE ELS PLÀNOLS. TOTES LES MESSIARS CALDRA COMPROMIURES EN OBRA I LA D' MESSIARRA LA GEOMETRIA. LES POSSIBLES CONTRADICCIONS ENTRE DOCUMENTS DE PROJECTE CALDRA QUE S'UN COMMUNIQUE AMB AMBAMBIENTESA LA D'P. DE EN DETERMINAR LA SEVA PRIORITAT. ELS PLÀNOLS HAN D'ESSER LEIATS EN CONJUNT AMB TOTA LA DOCUMENTACIÓ QUE INTEGRAL EL PROJECTE I INCLOU LA DOCUMENTACIÓ ESCRITA DE L'ACOMPAÑA, NO VÀLID PER A CONSTRUIR SENSE EL PRECEPTU I SENSE COL·LEGIAT. SIGUI UN ORDIN SECELLAT I APROVACIÓ DE LA D'P.



AMBIT SECTOR





pampolarquitecte

Ciutat de Barcelona, Av. Diagonal 421, 423 - 08014 Barcelona, Tel. +34 93 461 2070 - www.pampolarquitecte.com

Enrico Pomposi Sobirós - David Pomposi Sobirós - Susanna Berro Borràs - Conchita Guzmán

PROMOTOR: JUNTA DE COMPROMISSOS I PARTICIPARIS

APROVACIÓ PRELIMINAR: JUNY 2010 | ESCALA: 1:500

VALORACIÓ DEL TÍTOL D'USOS DEL SÒL I DEL VESTIBULARI I LA SEVA PROJECCIÓ EN EL PLÀNOL DE PROJECCIÓ PER FER TANT LA DISTRIBUCIÓ DE PERFILES COM EL SEU ALICATAMANT. S'INDICA LA DISTRIBUCIÓ DE PERFILES I TANT EL SEU ALICATAMANT COM EL SEU CONJUNT EN EL PLÀNOL DEL TÍTOL D'USOS DEL SÒL I DEL VESTIBULARI DEL C/ GALIÀ, 139 DEL BARRIO DE SARRIENNA DE MONTCADA I CORÇA DEL DISTRICTE DE SARRIENNA DE MONTCADA I CORÇA DE BARCELONA.

PROYECTO DE PRESENTACIÓN 161316 2D

PROYECTO DE DIMENSIONADO DE LA UNIDAD DACTILADA U.02/04

PLANO DE ALICATAMIENTO PLANAL

PERFILES ESTÁTICOS ACTUALES

OPCIÓN DE ACCIÓN: PLANAL

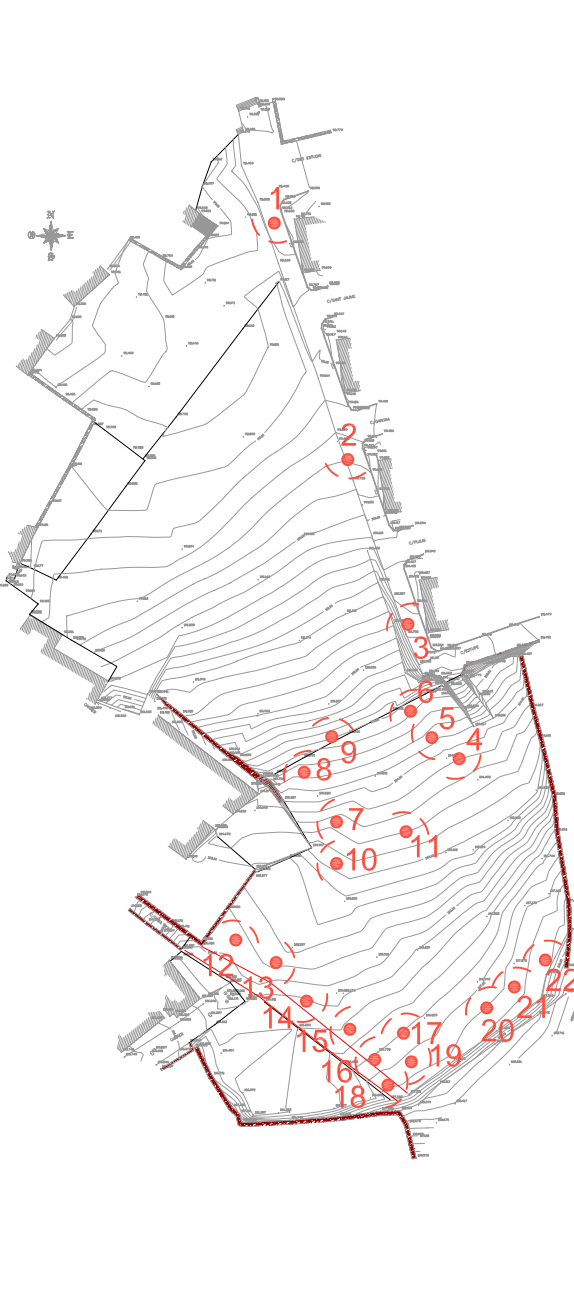
OPCIÓN DE ALICATAMIENTO: 100

OPCIÓN DE CARRETERAS: 100

OPCIÓN DE PERFILES: 100

OPCIÓN DE SUELO: 100

OPCIÓN DE VESTIBULARIO: 100



ORIENTACIÓ

DAVID PÀMPOLS CAMATS, arquitecte
Col·legi d'Arquitectes de Catalunya núm. 308845

MODIFICAT: _____

PLANOL: **RAPPORT FOTOGràFIC**

PROJEUTE / EXPEDIENT: _____

PROJECTE D'URBANITZACIÓ DE LA UNITAT D'ACTUACIÓ
UA-1 AL NUCLI D'ARTIES DEL MUNICIPI DE NAUT ARAN

PROMOTOR: JUNTA DE COMPENSACIÓ UA-1 D'ARTIES

EMPLAÇAMENT: Arties - Naut Aran - Val d'Aran - Llebda

FASE: APROVACIÓ INICIAL [DATA: JUNY 2016]

ESCALA: SE

161316

U3 05

Planol de detall

161316

U3 05

Planol de detall

PROJECTE / EXPEDIENT: _____

PROJECTE D'URBANITZACIÓ DE LA UNITAT D'ACTUACIÓ
UA-1 AL NUCLI D'ARTIES DEL MUNICIPI DE NAUT ARAN

PROMOTOR: JUNTA DE COMPENSACIÓ UA-1 D'ARTIES

EMPLAÇAMENT: Arties - Naut Aran - Val d'Aran - Llebda

FASE: APROVACIÓ INICIAL [DATA: JUNY 2016]

ESCALA: SE

161316

U3 05

Planol de detall

MODIFICAT: _____

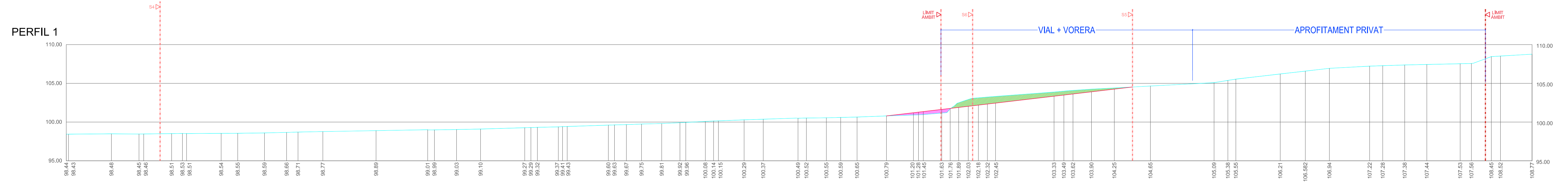
PLANOL: **RAPPORT FOTOGràFIC**

DAVID PÀMPOLS CAMATS, arquitecte
Col·legi d'Arquitectes de Catalunya núm. 308845

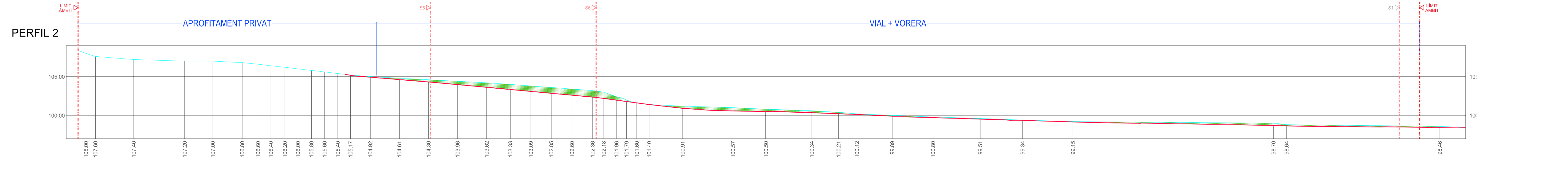
ORIENTACIÓ

EL PRESENT DOCUMENT ES COPIA DEL SEU ORIGINAL DEL QUE NE'S AUTORA PÀMPOLS ARQUITECTE S.L. LA SEVA UTILITZACIÓ TOTAL O PARCIAL, AN COM QUAISSEVOI REPRODUCCIÓ O CESSIÓ A TERCERS, REQUERIRÀ PRÈVIA AUTORIZACIÓ EXPRESSA DELS SEUS AUTORS. RESTANT EN QUAISSEVOI CAS PROHIBIDA CAP MODIFICACIÓ NI ALTERACIÓ DEL MATEIX. NO MESURAR DIRECTAMENT SOBRE ELS PLÀNOLS. TOTES LES MIDES CALDRA COMPROVAR-LES EN OBRA. LA UF MANJASTARA LA GEOMETRIA. LES POSSIBLES CONTRIBUCIONS ENTRE DOCUMENTS DE PROJECTE CALDRA QUE SIGUIN COMUNICACIONS AMB IMMEDIATES A LA UF QUE EN DETERMINARÀ. LA SEVA PRIORITAT, ELS PLÀNOLS I HAN DESSER LLEGTES EN CONJUNT AMB TOTA LA DOCUMENTACIÓ QUE INTEGRA EL PROJECTE. INCLÒS LA DOCUMENTACIÓ D'ESQUETA QUE L'ACOMPANYA. NO VÀLID PER A CONSTRUIR SINÉ CÒPIA LEGAL. SIGNATURA I O SEGELL D'APROVACIÓ DE LA UF

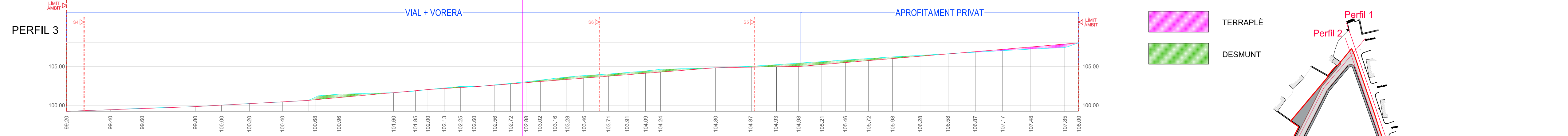
PERFIL 1



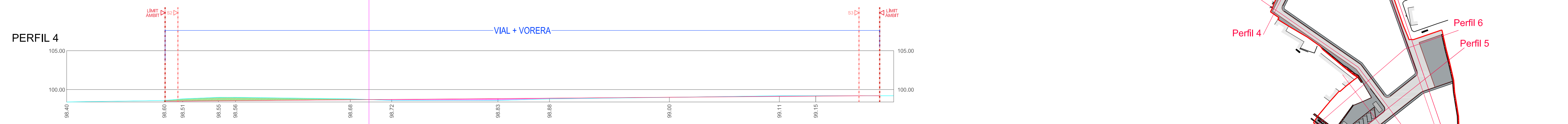
PERFIL 2



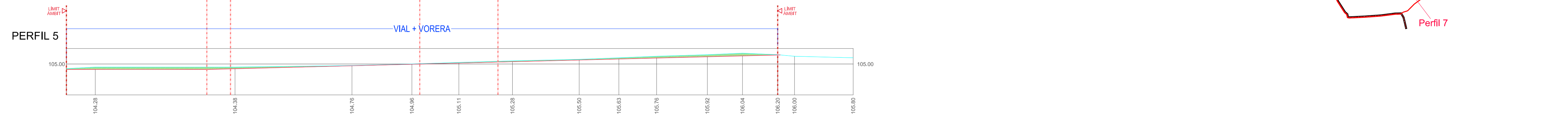
PERFIL 3



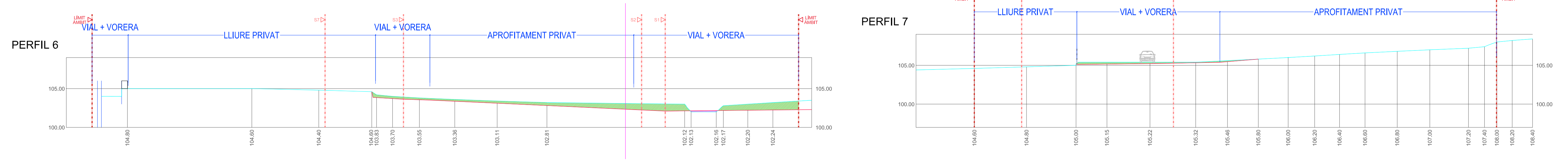
PERFIL 4



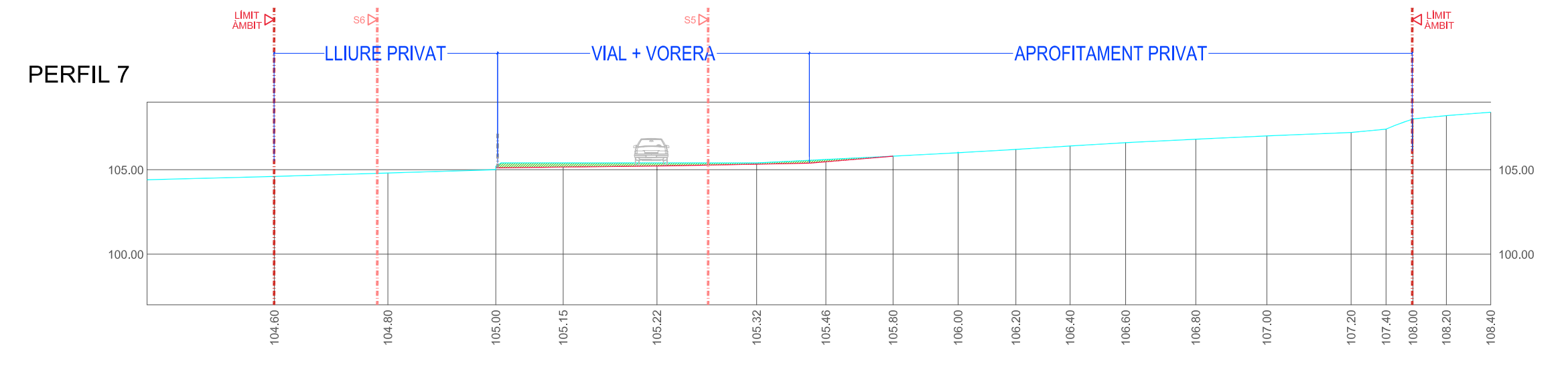
PERFIL 5



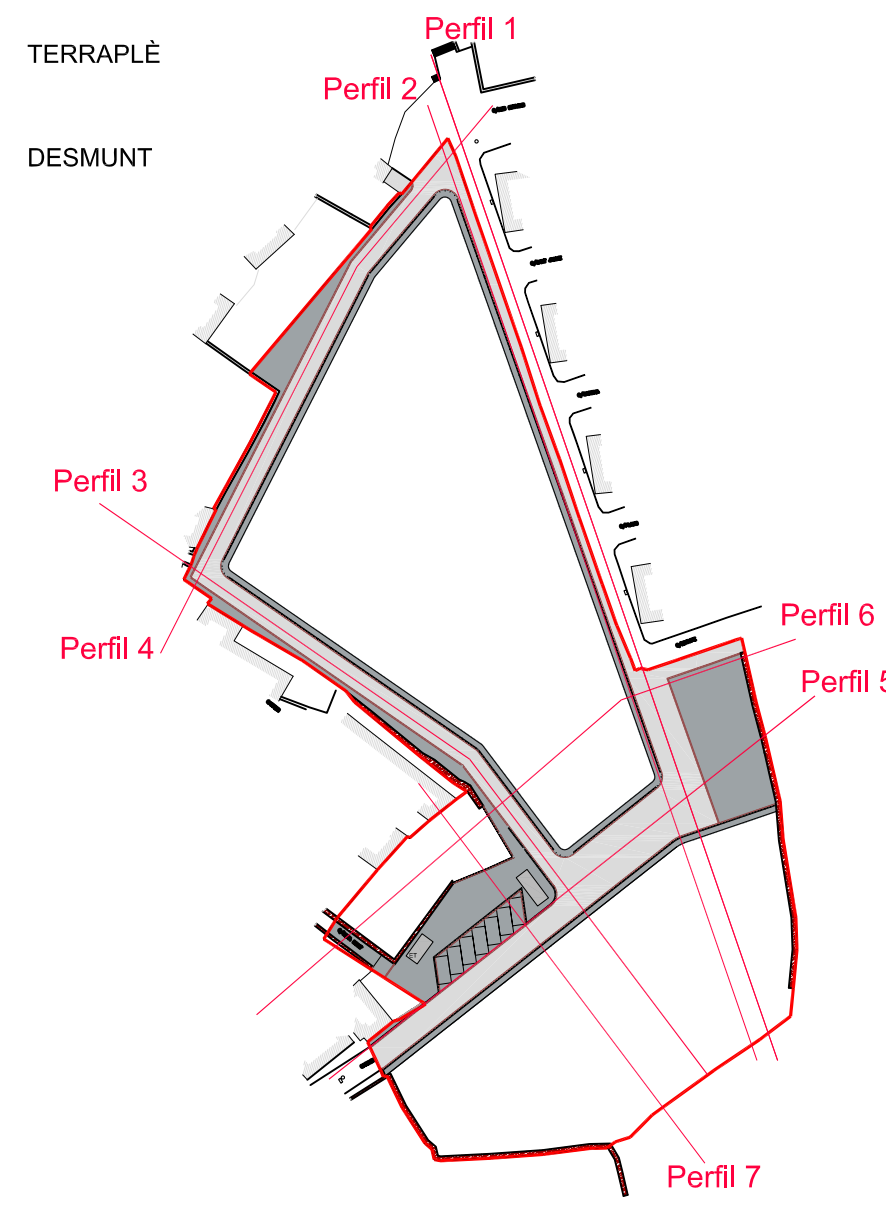
PERFIL 6



PERFIL 7

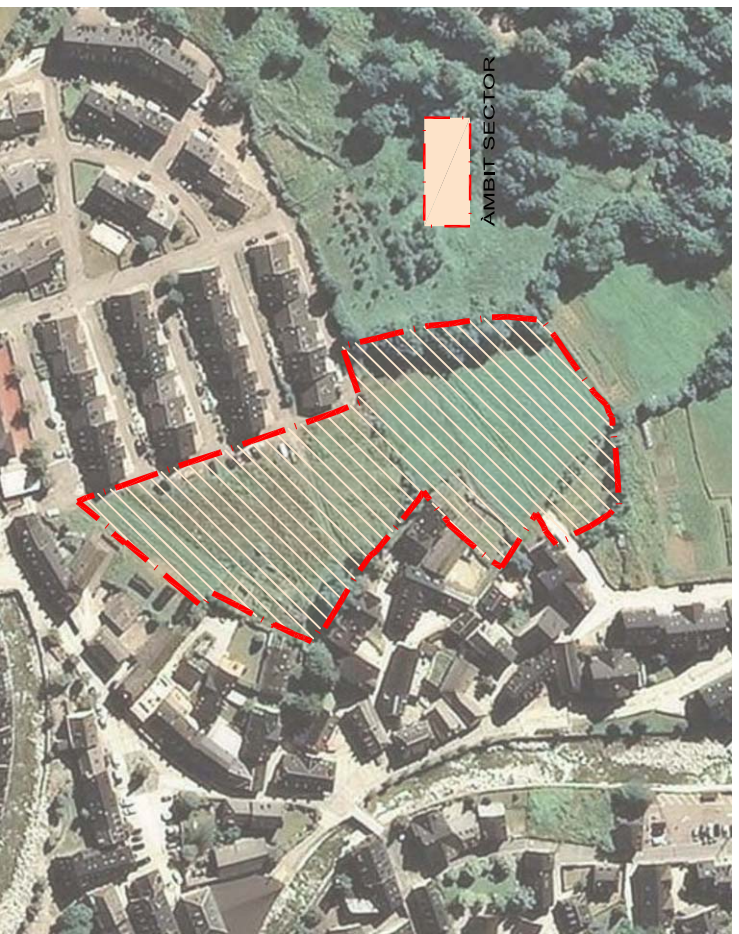


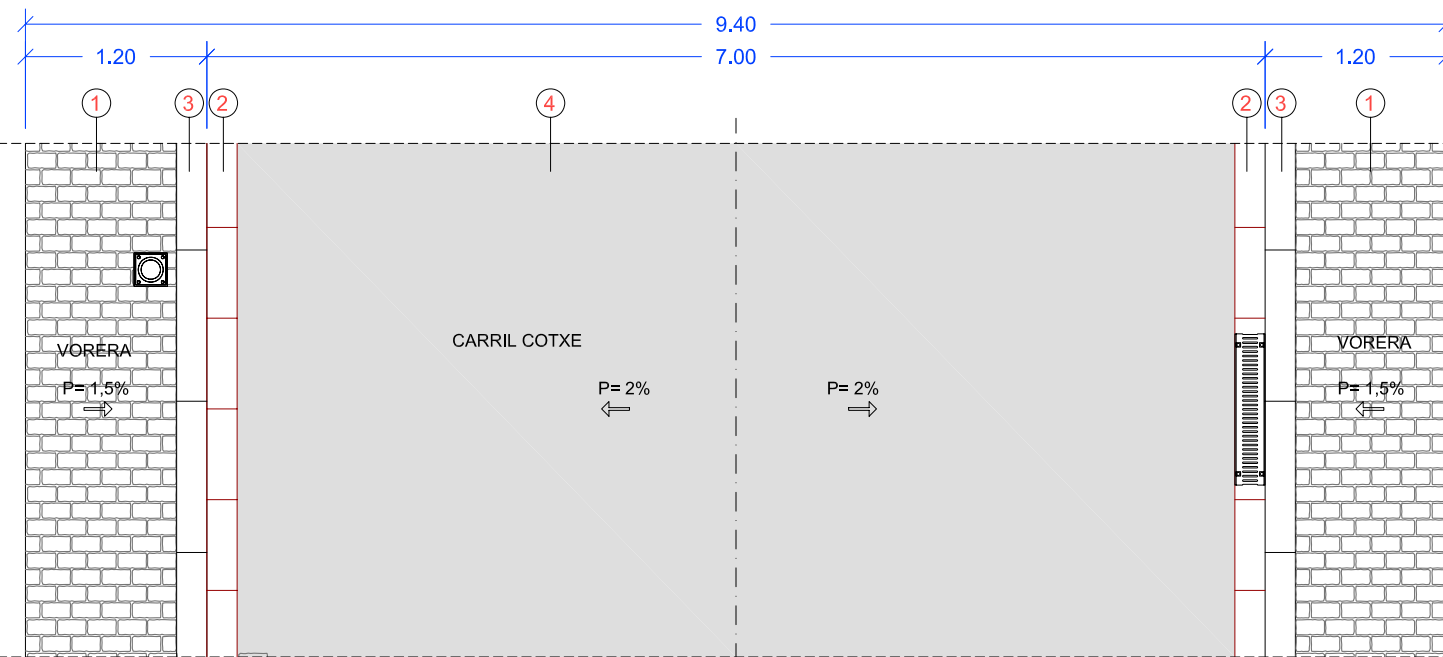
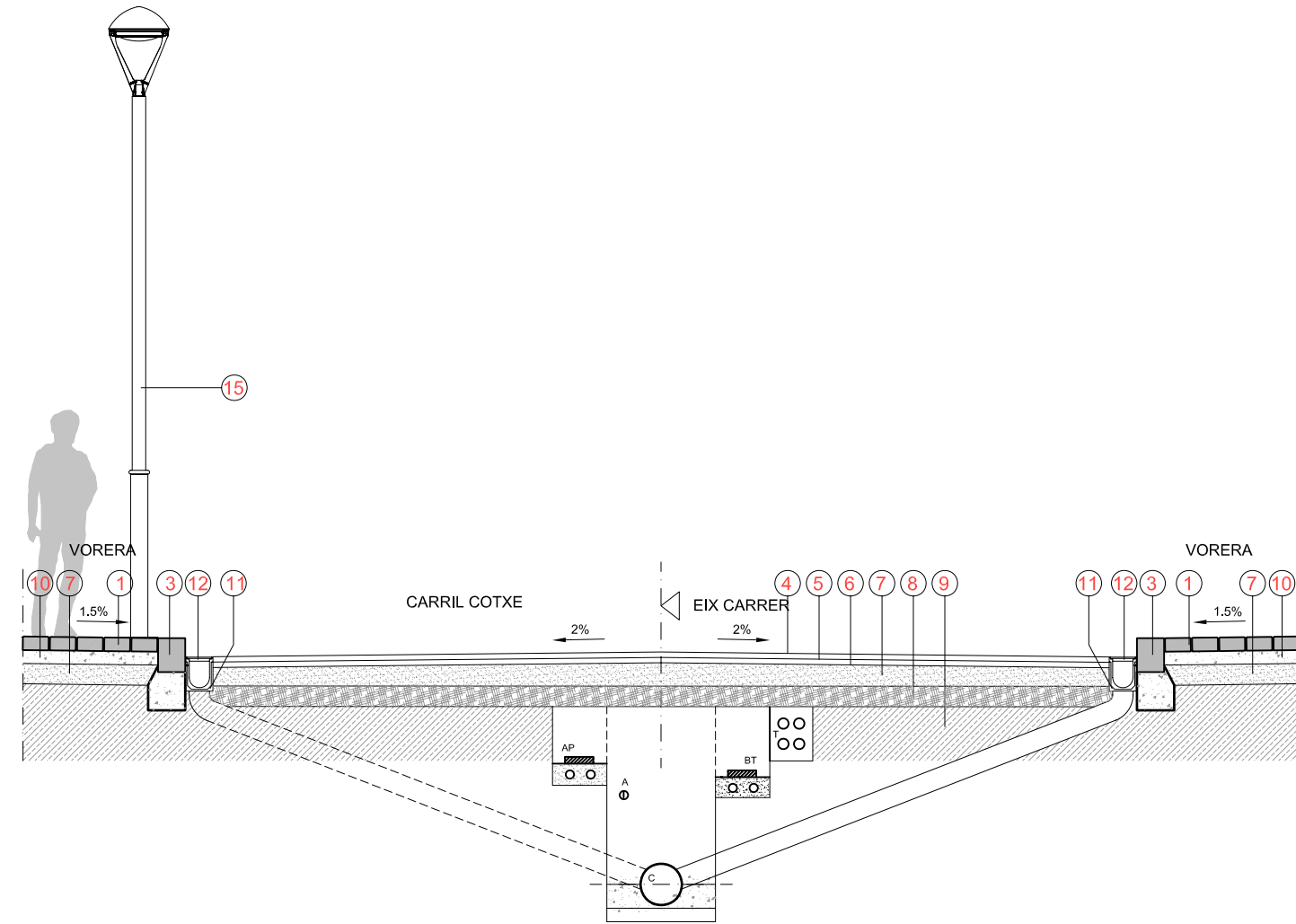
TERRAPLÉ
 DESMUNT



pampolarquitecte
 PROJECTE D'PRESENT: 161316
 PROJECTE D'UBANITZACIÓ DE LA UNITAT D'ACTUACIÓ
 U04.06
 A NÚCLES D'ARTES DEL MÚNICIPI DE NAIU ARAN
 A NAIU ARAN
 E. TÍTOL DE: PLÀNOL
 PERFILES PROPOSTA
 Desmunt / Terraplè
 JUNY 2010 ESCALA: 1:500
 APROVACIÓ FINAL
 JUNY 2010 ESCALA: 1:500
 FASE:

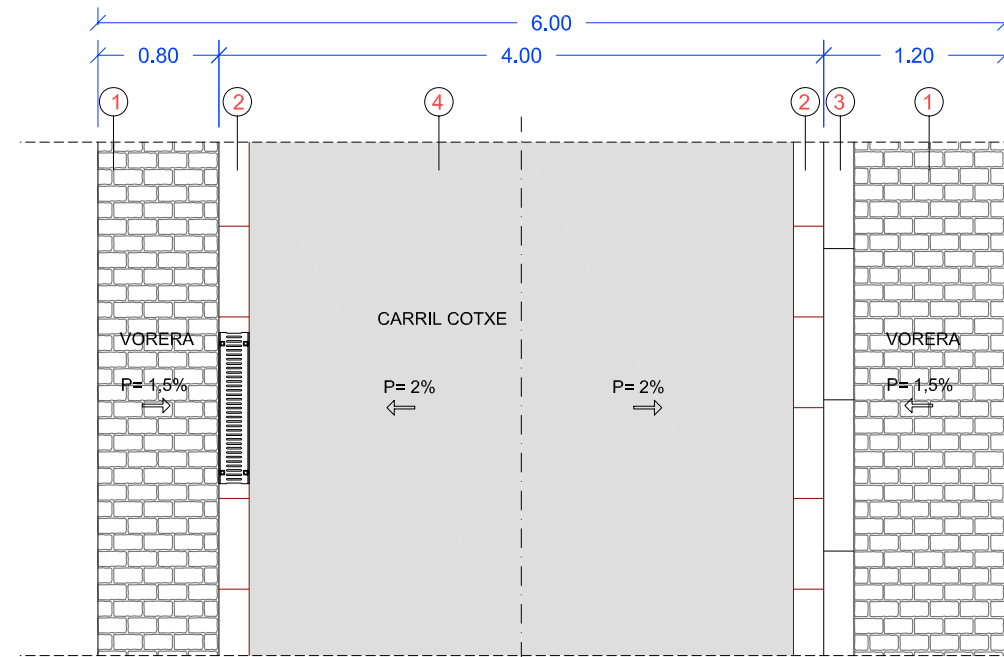
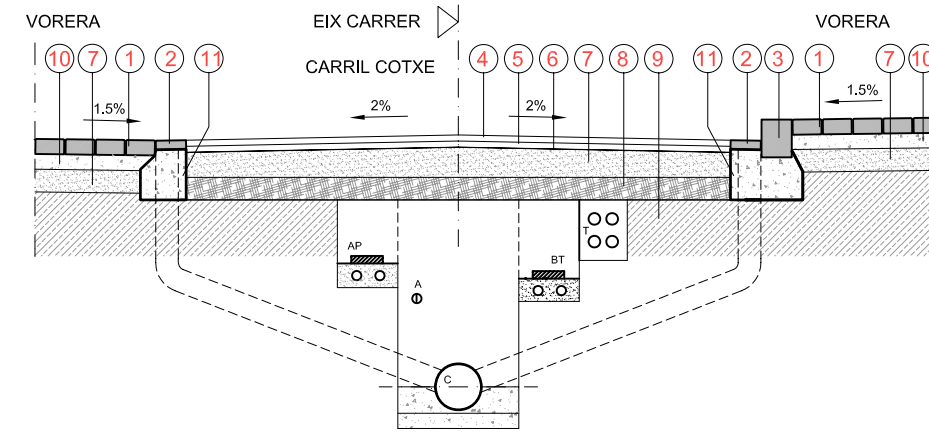
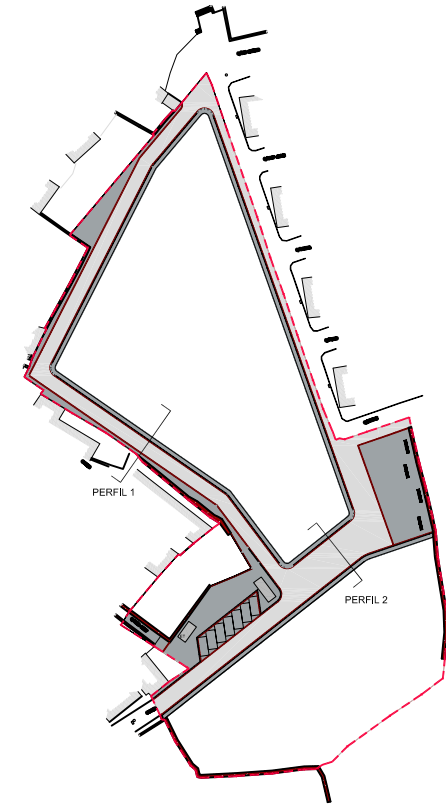
(Small text at the top of the page, likely project details or contact information, oriented vertically)



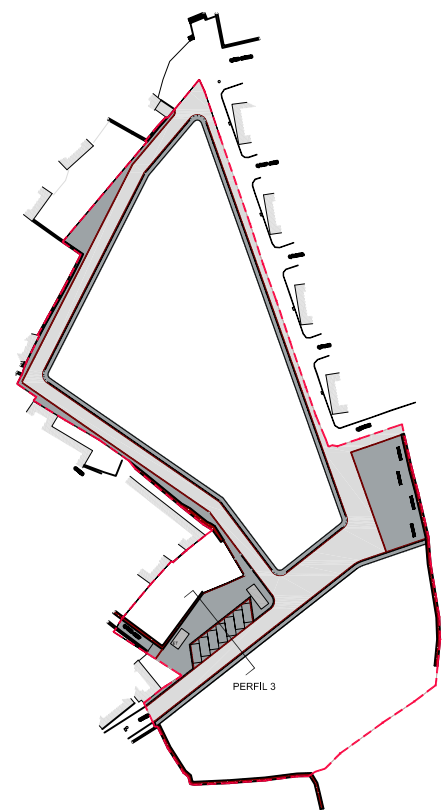


PERFIL 2

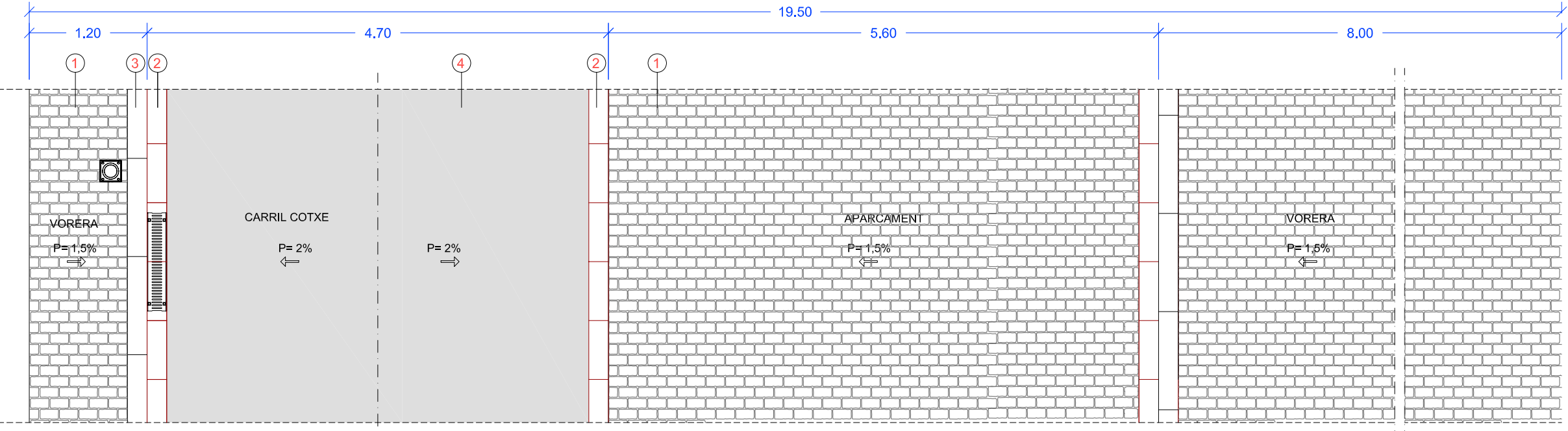
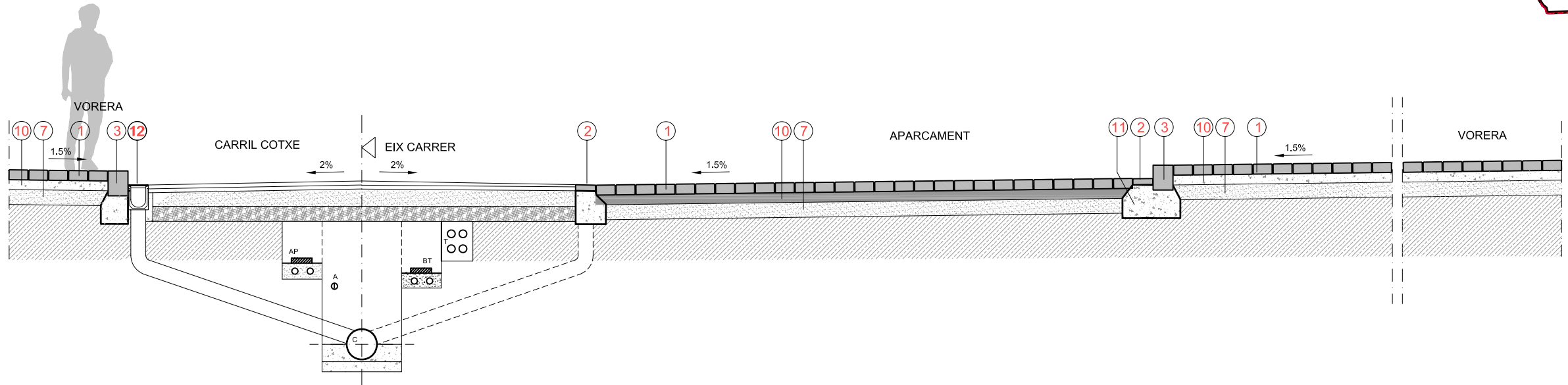
LLEGGENDA	
1	- LLAMBORDA GRANÍTICA 10x20x10 cm
2	- RIGOLA GRANÍTICA FLAMEJADA 60x20x6 cm
3	- VORADA GRANÍTICA DE 20x30x100 cm
4	- AGLOMERAT ASFÀLTIC EN CALENT DE 4 cm, CAPA DE RODADURA
5	- AGLOMERAT ASFÀLTIC EN CALENT DE 4 cm, CAPA INTERMITJA
6	- REG D'ADHERÈNCIA D'EMULSIÓ BITUMINOSA
7	- BASE TOT-U ARTIFICIAL (20 cm)
8	- BASE TOT-U NATURAL (15 cm)
9	- ESPLANADA COMPACTADA
10	- SOLERA DE FORMIGÓ ARMAT AMB MALLA ELECTROSOLDADA
11	- DAU DE FORMIGÓ
12	- EMBORNAL DE DRENATGE
13	- BANC NEO BARCINO - UM304N (FUNDICIO DUCTIL BENITO)
14	- PAPERERA ARGO (FUNDICIO DUCTIL BENITO)
15	- IL·LUMINACIÓ COMPOSTA PER LLUMINÀRIA OCHOCENTISTA LED I COLUMNA AMB BASE DE FOSA DE FERRO GRIS I DE FERRO ELECTROZINCAT (SALVI)



PERFIL 1



LLEGGENDA	
1	- LLAMBORDA GRANÍTICA 10x20x10 cm
2	- RIGOLA GRANÍTICA FLAMEJADA 60x20x6 cm
3	- VORADA GRANÍTICA DE 20x30x100 cm
4	- AGLOMERAT ASFÀLTIC EN CALENT DE 4 cm, CAPA DE RODADURA
5	- AGLOMERAT ASFÀLTIC EN CALENT DE 4 cm, CAPA INTERMITJA
6	- REG D'ADHERÈNCIA D'EMULSIÓ BITUMINOSA
7	- BASE TOT-U ARTIFICIAL (20 cm)
8	- BASE TOT-U NATURAL (15 cm)
9	- ESPLANADA COMPACTADA
10	- SOLERA DE FORMIGÓ ARMAT AMB MALLA ELECTROSOLDADA
11	- DAU DE FORMIGÓ
12	- EMBORNAL DE DRENATGE
13	- BANC NEO BARCINO - UM304N (FUNDICIO DUCTIL BENITO)
14	- PAPERERA ARGO (FUNDICIO DUCTIL BENITO)
15	- IL·LUMINACIÓ COMPOSTA PER LLUMINÀRIA OCHOCENTISTA LED I COLUMNA AMB BASE DE FOSA DE FERRO GRIS I DE FERRO ELECTROZINCAT (SALVI)



PERFIL 3

pampolsarquitecte+
 C/ Alfred Pirenyya, 48 Ent. 1a, 25004 Llívia 17973 242 431 77973 237 366 www.pampolsarquitecte.com
 Ramon Pampols Sales · David Pampols Camats · Susanna Simó Barberas · arquitectes

PROJECTE / EXPEDIENT: 161316
 PROJECTE D'URBANITZACIÓ DE LA UNITAT D'ACTUACIÓ UA-1 AL NUCLI D'ARTIES DEL MUNICIPI DE NAUT ARAN

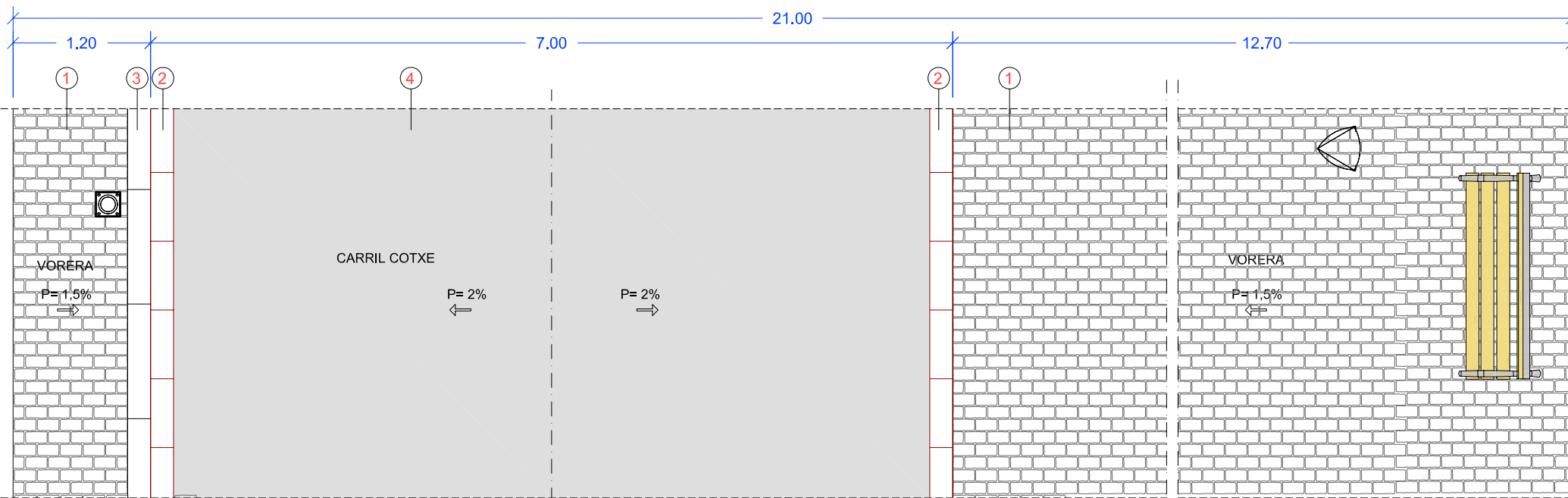
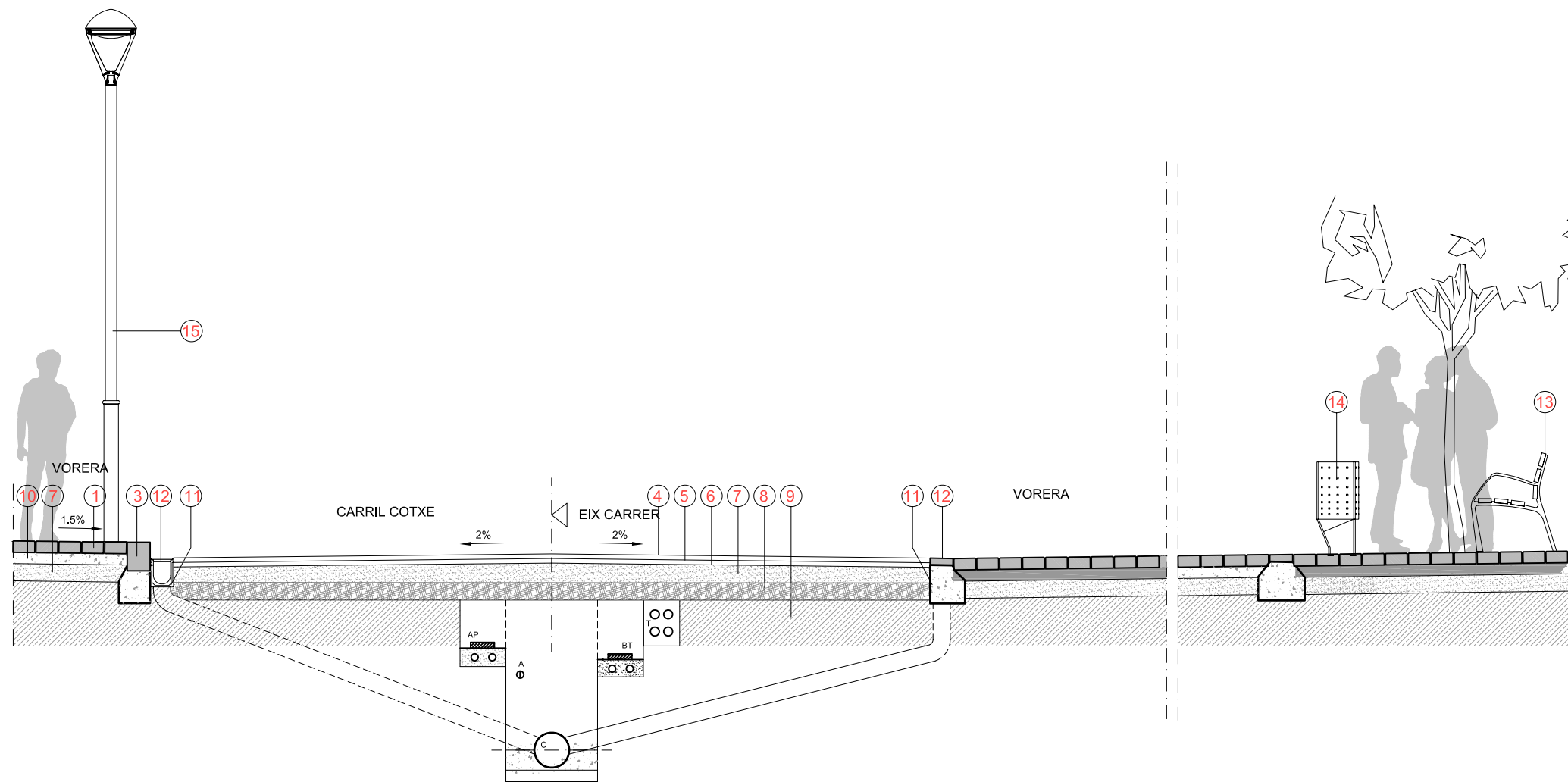
MODIFICAT: Nº U.7.09
 PLANOL: A. Necessitat detall B. Plànol de detall

AUTORS DEL PROJECTE: DAVID PÀMPOLS CAMATS, arquitecte Col·legiat Col·lecció Llívia núm. 308945

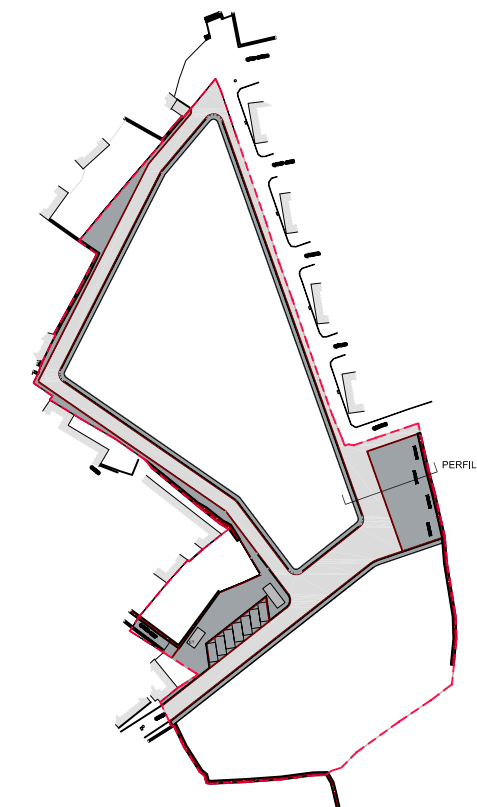
EMPLAÇAMENT: Artes - Naut Aran - Val d'Aran - Llívia
 JUNTA DE COMPENSACIÓ UA-1 D'ARTIES
 APROVACIÓ INICIAL DATA: JUNY 2016 ESCALA: 1:50

ORIENTACIÓ

EL PRESENT DOCUMENT ES COPIA DEL SEU ORIGINAL DEL QUE NES AUTOR PÀMPOLS ARQUITECTE SIF LA SEVA UTILITZACIÓ TOTAL O PARCIAL AN COM QUAISSEVOI AUTORIZACIÓ EXPRESSA DELS SEUS AUTORS, RESTANT EN QUAISSEVOI CAS PROHIBIDA CAP MODIFICACIÓ UNILATERAL DEL MATEIX, NO MESURAR DIRECTAMENT SOBRE ELS PLÀNOLS TOTES LES MIDES CALIBRA COMPROVAR EN OBRA LA CF MANLITARA LA GEOMETRIA, LES POSSIBLES CONTRIBUCIONS ENTRE DOCUMENTS DE PROJECTE CALIBRA QUE SIGUIN COMUNICACIÓ AMB INMEDIATES A LA CF, QUE EL DETERMINAR LA SEVA PROHIBIT, ELS PLÀNOLS HAN DE SER LLEGITS EN CONJUNT AMB TOTA LA DOCUMENTACIÓ QUE INTEGRA EL PROJECTE, INCLÒS LA DOCUMENTACIÓ ESCRITA QUE L'ACOMPANYA, NO VALD PER A CONSTRUIR SEUNE EL PRECEPTU VISA COL·LEGIAL, SIGNATURA O SEGELL D'APROVACIÓ DE LA CF

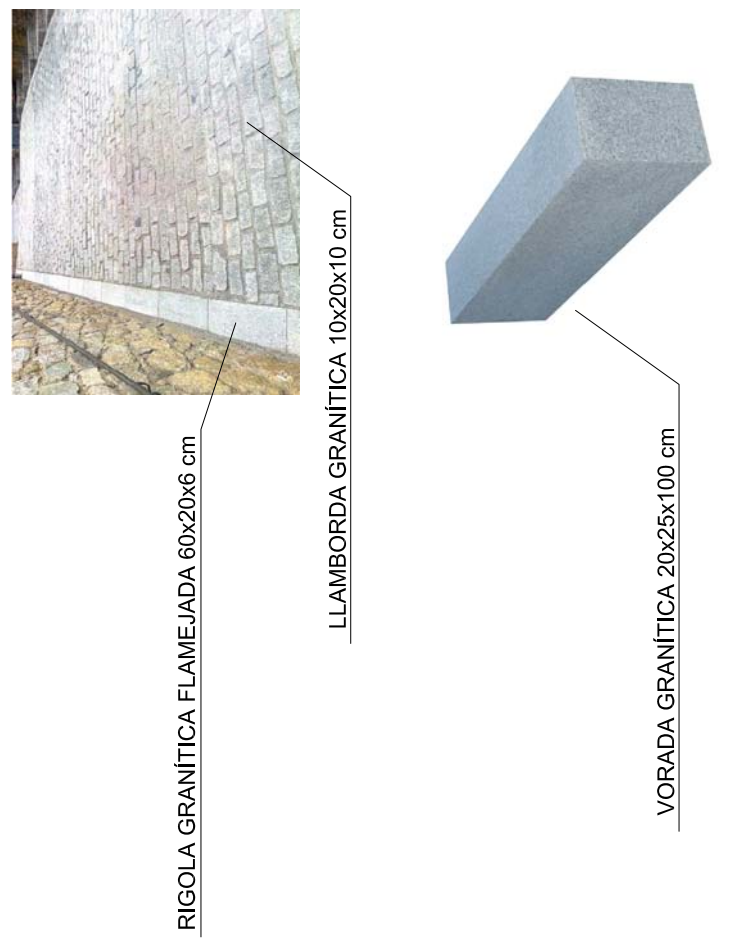
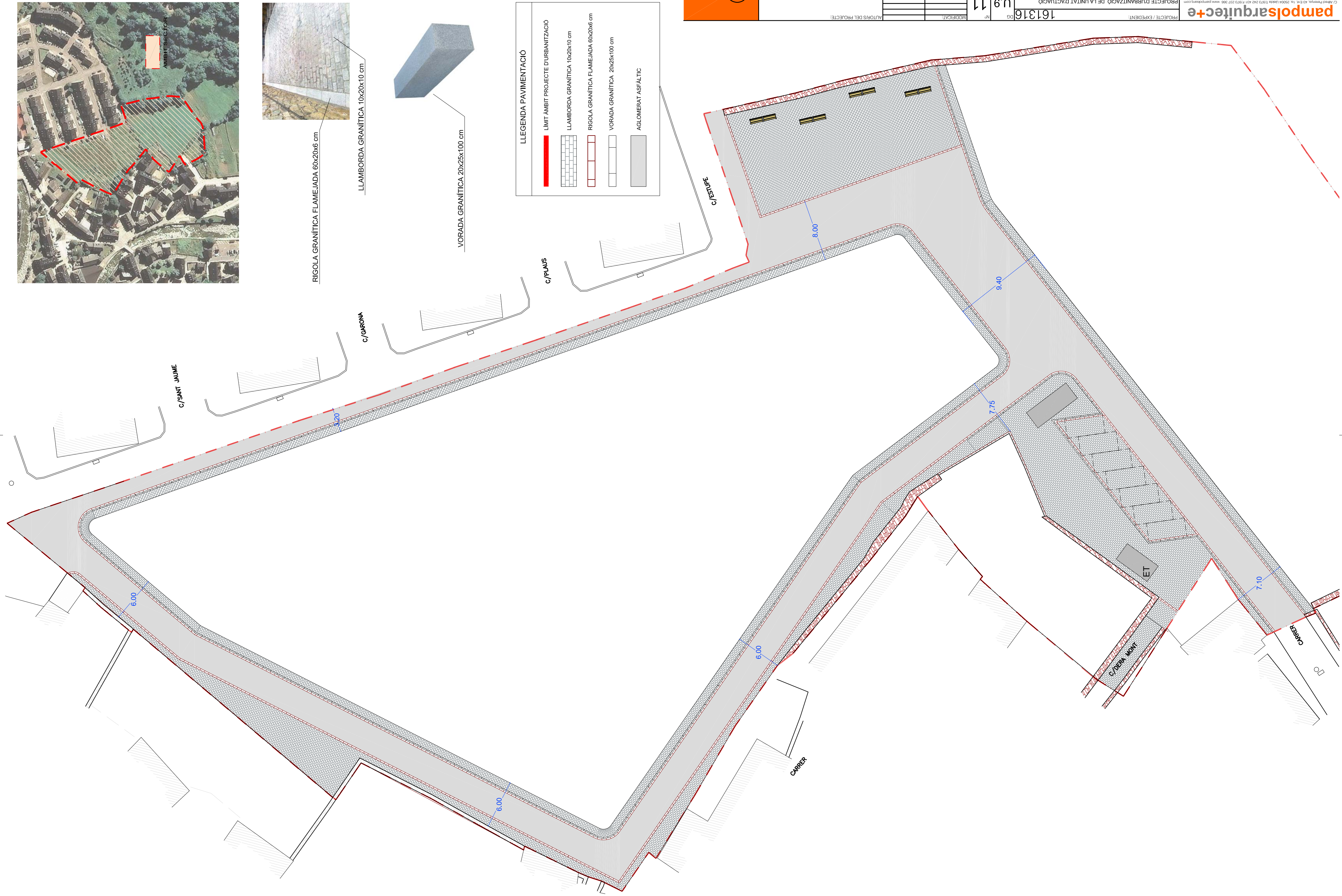


PERFIL 4



LLEGENDA

- 1 - LLAMBORDA GRANÍTICA 10x20x10 cm
- 2 - RIGOLA GRANÍTICA FLAMEJADA 60x20x6 cm
- 3 - VORADA GRANÍTICA DE 20x30x100 cm
- 4 - AGLOMERAT ASFÀLTIC EN CALENT DE 4 cm, CAPA DE RODADURA
- 5 - AGLOMERAT ASFÀLTIC EN CALENT DE 4 cm, CAPA INTERMITJA
- 6 - REG D'ADHERÈNCIA D'EMULSIÓ BITUMINOSA
- 7 - BASE TOT-U ARTIFICIAL (20 cm)
- 8 - BASE TOT-U NATURAL (15 cm)
- 9 - ESPLANADA COMPACTADA
- 10 - SOLERA DE FORMIGÓ ARMAT AMB MALLA ELECTROSOLDADA
- 11 - DAU DE FORMIGÓ
- 12 - EMBORNAL DE DRENATGE
- 13 - BANC NEO BARCINO - UM304N (FUNDICIO DUCTIL BENITO)
- 14 - PAPERERA ARGÓ (FUNDICIO DUCTIL BENITO)
- 15 - IL·LUMINACIÓ COMPOSTA PER LLUMINÀRIA OCHOCENTISTA LED I COLUMNA AMB BASE DE FOSA DE FERRO GRIS I DE FERRO ELECTROZINCAT (SALVI)

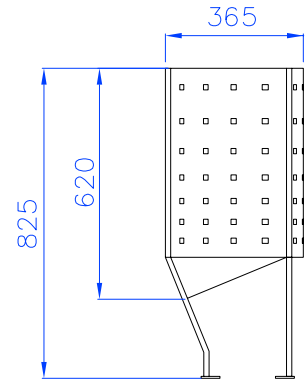


ÀMBIT SECTOR

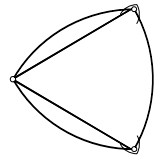
RIGOLA GRANÍTICA FLAMEJADA 60x20x6 cm

LLAMBORDA GRANÍTICA 10x20x10 cm

VORADA GRANÍTICA 20x25x100 cm



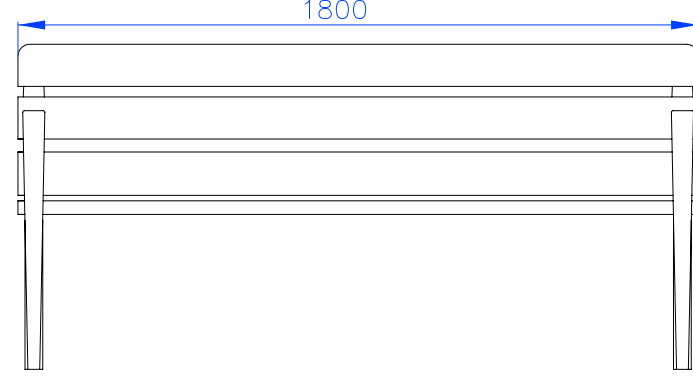
ALÇAT



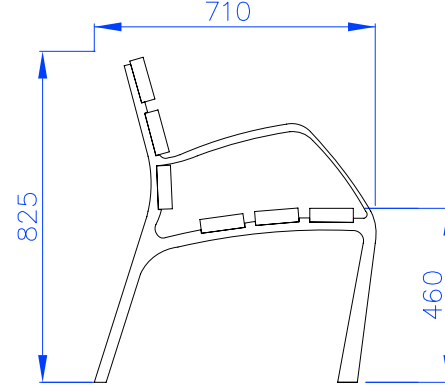
PLANTA



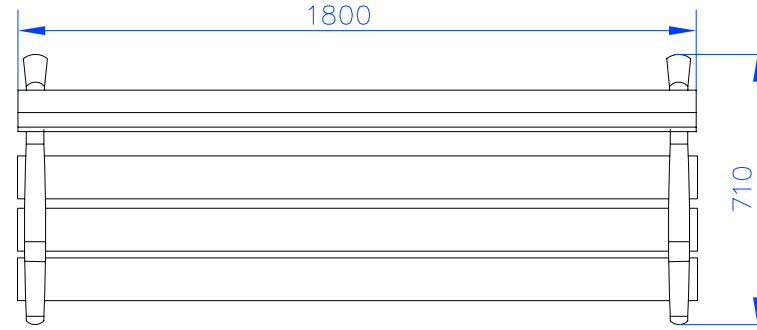
DETALL PAPERERA 'ARGO'
FUNDICIÓ DÚCTIL BENITO.



ALÇAT FRONTAL



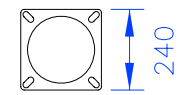
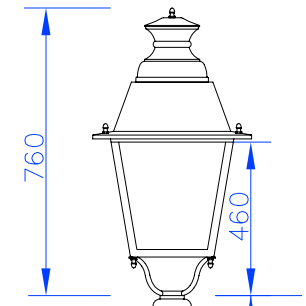
ALÇAT LATERAL



PLANTA



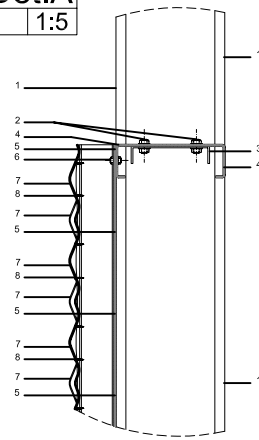
DETALL BANC 'NEO BARCINO' - UM304N
FUNDICIÓ DÚCTIL BENITO.



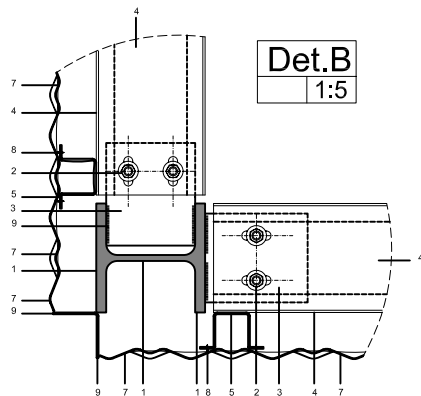
4000

**LLUMINÀRIA OCHOCENTISTA LED
I COLUMNA DE FOSA DE FERRO GRIS "SALVI"**

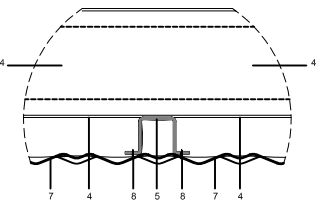
Det.A
1:5



Det.B
1:5

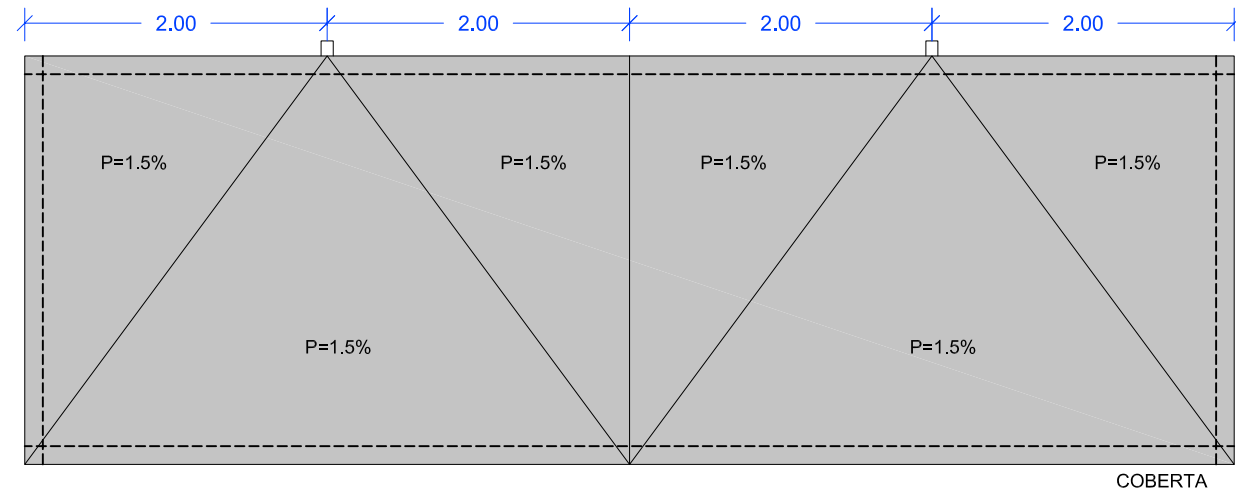


Det.C
1:5

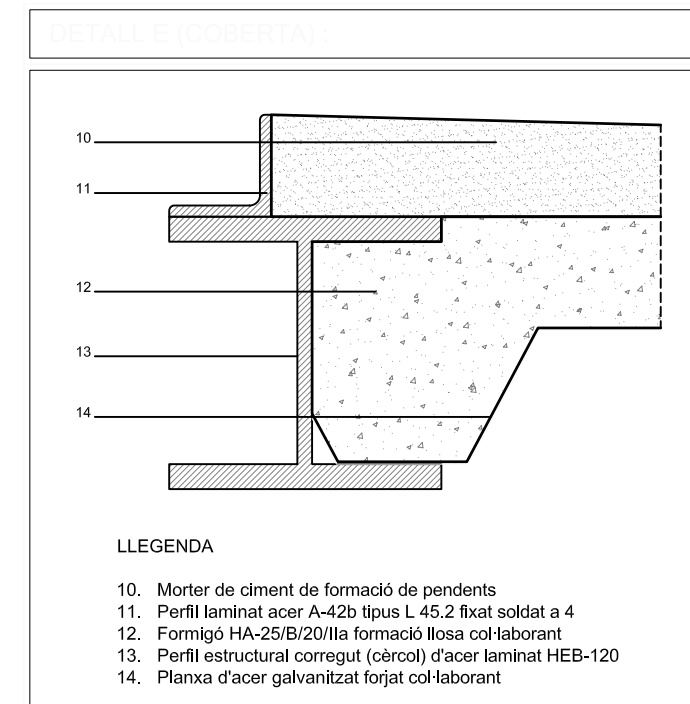
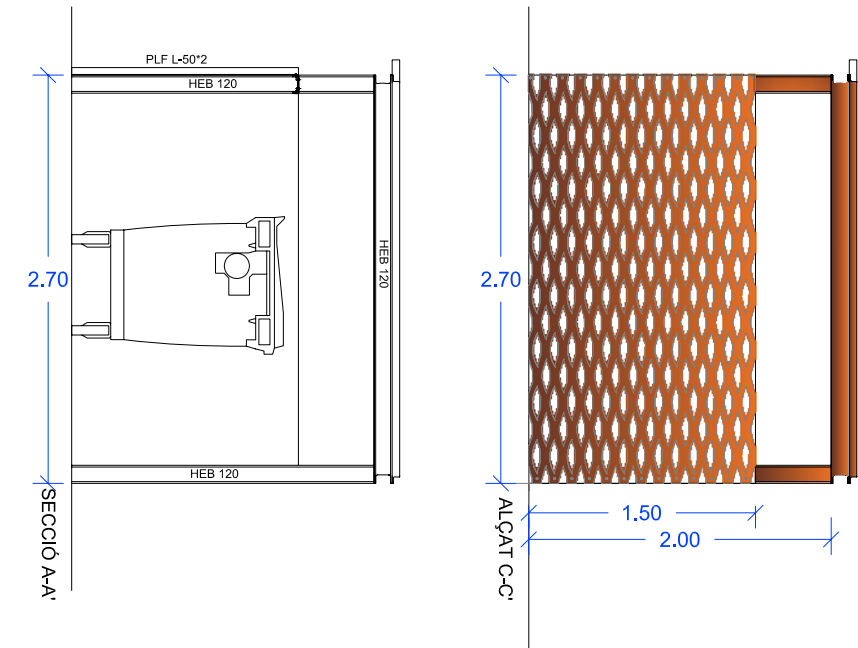
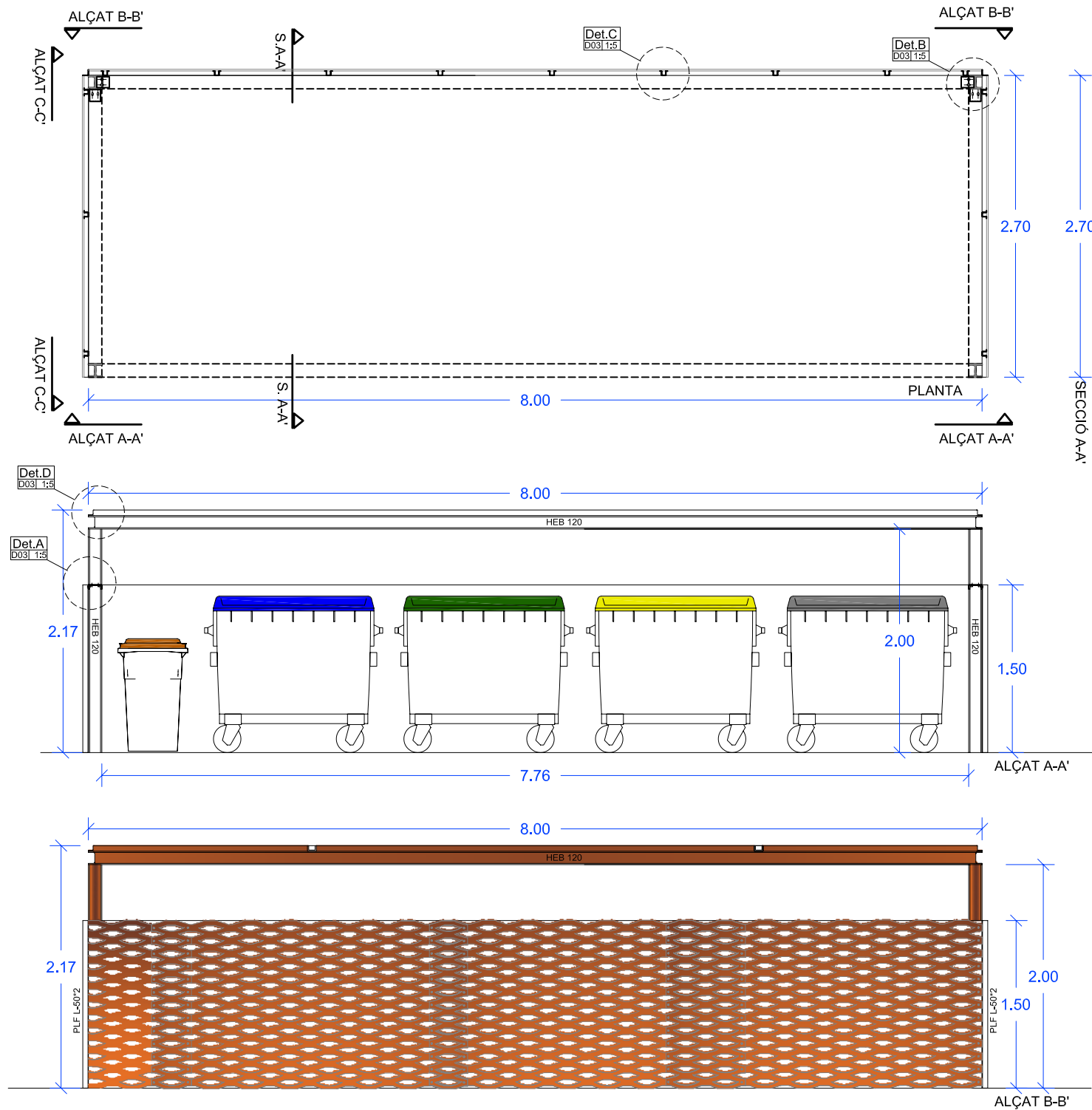
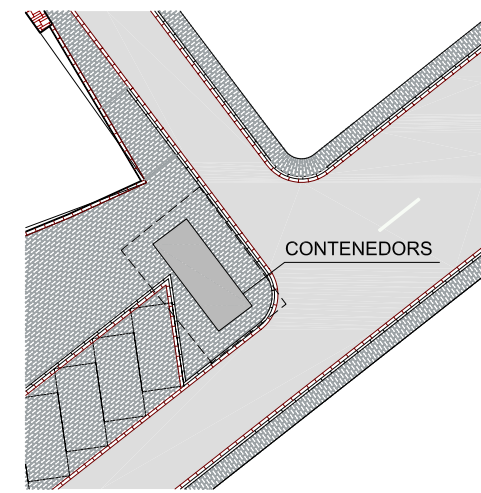


LLEGGENDA

- Pilar metàl·lic existent a base de perfil laminat d'acer A-42b tipus HEB-120
- Cargols passants d'acer inoxidable per a fixació mecànica de dintell 4 a 3.
- Pletina d'ancoratge de 4 d'acer laminat A-42b embeguda en 1 per a subjecció de dintell corregut
- Perfil tipus C d'acer conformat galvanitzat PLF C-120*2 fixat mecànicament amb 2 a 3.
- Perfil tipus Ω d'acer conformat galvanitzat tipus PLF O-40*2 fixat mecànicament amb 2 a 4 per a fixació mecànica de 7.
- Cargols passants d'acer inoxidable per a fixació mecànica de rastrell 5 a 4.
- Planxa de metall estirat (*deployée*) tipus *Ambasciata* de Fils de 110 x 40 (52) - 24 x 1,5 mm. de 10,6 kg/m² de pes i una àrea d'obertura frontal del 7,5% aproximadament en acer lacat RAL 9006 o gris metalitzat mat fixat mecànicament a 5 amb 8.
- Cargol autoroscant d'acer inoxidable per a fixació mecànica de 7 a 5.
- Cordó de soldadura.



COBERTA



LLEGGENDA

- Morter de ciment de formació de pendents
- Perfil laminat acer A-42b tipus L 45.2 fixat soldat a 4
- Formigó HA-25/B/20/IIa formació llosa col·laborant
- Perfil estructural corregut (cèrcol) d'acer laminat HEB-120
- Planxa d'acer galvanitzat forjat col·laborant

pampolsarquitecte+
 C/Alfons Prat, 43 Ent. 1a. 25004 Llíbia 1673 242 431 F:973 237 366 www.pampolsarquitecte.com
 Romà Pampols Soler - David Pampols Comats - Susanna Simó Bonerós - arquitectes

PROJECTE / EXPEDIENT: 161316 DG
 N° U.1113
 A. Necessitat detall
 B. Plànol de detall

MODIFICAT: RESIDUS URBANS

PLÀNOL: RESIDUS URBANS

PROJECTE D'URBANITZACIÓ DE LA UNITAT D'ACTUACIÓ UA-1 AL NUCLI D'ARTIES DEL MUNICIPI DE NAUTARAN

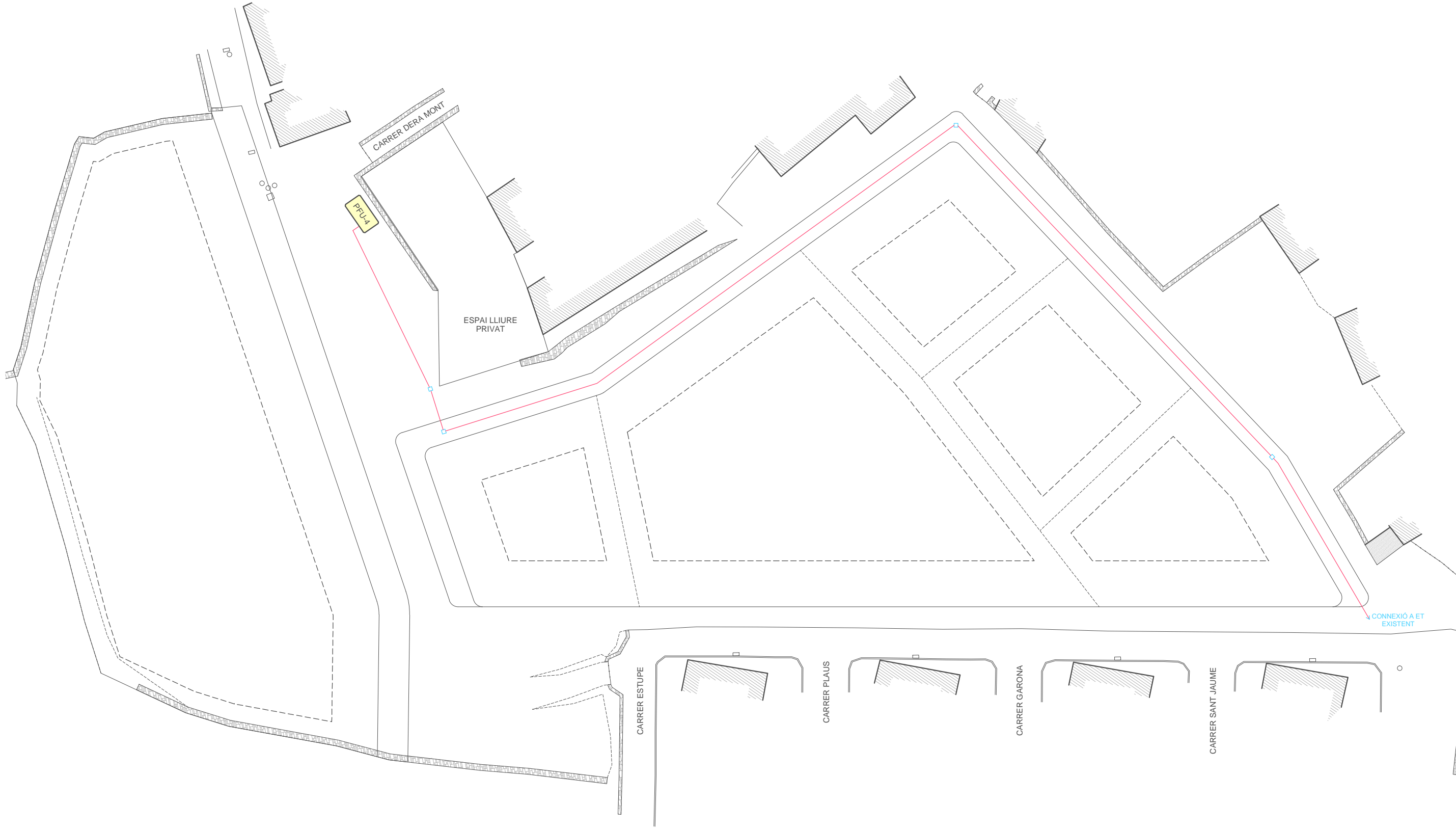
APROVACIÓ INICIAL: JUNY 2016
 ESCALA: 1:50

PROMOTOR: JUNTA DE COMPENSACIÓ UA-1 D'ARTIES
 ARTIES - Naut Aran - Val d'Aran - Llíbia

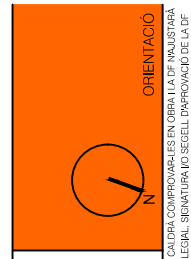
EMPLAÇAMENT: ARTIES - Naut Aran - Val d'Aran - Llíbia

EL PRESENT DOCUMENT ES COPIA DEL SEU ORIGINAL DEL QUE RES AUTORS PAMPOLS ARQUITECTES SA HA UTILITZADO TOTAL O PARCIAL, AMB OMBRA QUALSQUEL REPRODUCCIÓ O CESSA A TERCERS, REQUERIBRA PREVIAMENTE AUTORIZACIÓ EXPRESA DES SEUS AUTORS. RESTANT EN QUALSQUEL CAS PROHIBIDA CAP MODIFICACIÓ UNILATERAL DEL MATERIAL MÉS PAR DIBUJAT SOBRE ELS PLÀNOLS. TOTES LES MESS CALDRA COMPROVAR LES EN OBRA LA DIFERÈNCIA ENTRE EL DIBUJAT I EL REALITAT. LA RESPONSABILITAT D'ESTAR EN CONCORDÀNCIA ENTRE EL DIBUJAT I EL REALITAT, LA RESPONSABILITAT D'ESTAR EN CONCORDÀNCIA ENTRE EL DIBUJAT I EL REALITAT, LA RESPONSABILITAT D'ESTAR EN CONCORDÀNCIA ENTRE EL DIBUJAT I EL REALITAT.

ORIENTACIÓ



LLEGGENDA	
—	XARXA A.T. SOTERRADA 3x1x240 (18/30KV)
□	ARQUETA



AUTORIS DEL PROJECTE:

MODIFICAT:	

PLÀNOL

XARXA DE DISTRIBUCIÓ

ELÈCTRICA EN A.T.

ESCALA: 1:1000

DATA: JUNY 2016

APROVACIÓ INICIAL

PROJECTE / EXPEDIENT: 161316

pampolsarquitecte+
 C/ Alfred Pereaña, 43 Ent. 1a. 20004 Lleida 1975 242 431 F973 237 366 www.pampolsarquitecte.com
 Romà Pampols Sales · David Pampols Comats · Susanna Simó Bertràs · arquitectes

JUNTA DE COMPENSACIÓ UA-1 D'ARTIES
 Arties - Nau d'Aran - Val d'Aran - Lleida

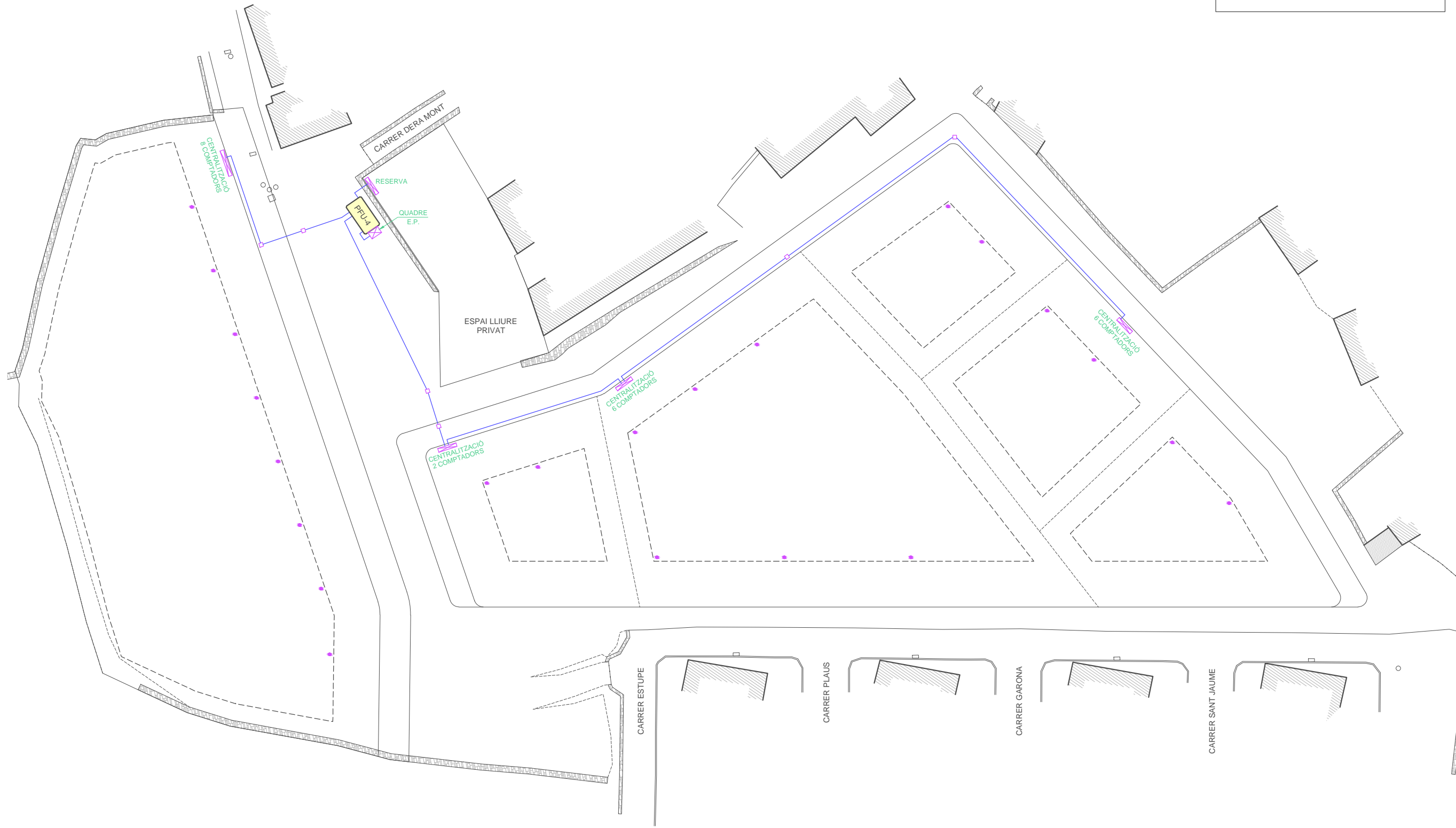
EMPLAÇAMENT:
 El present document és una còpia del seu original. Que els seus autors i amos no puguin ser responsables de la seva utilització o de la seva interpretació. El present document és una còpia del seu original. Que els seus autors i amos no puguin ser responsables de la seva utilització o de la seva interpretació. El present document és una còpia del seu original. Que els seus autors i amos no puguin ser responsables de la seva utilització o de la seva interpretació.

PROJECTE D'URBANITZACIÓ DE LA UNITAT D'ACTUACIÓ
 UA-1 AL NUCLI D'ARTIES DEL MUNICIPI DE NAUT ARAN

DG Nº 1.2 15
 A. Necessitat detall
 B. Plànol de detall

PROFESOR: DAVID PAMPOLS COMATS, arquitecte
 COL·LEGIAT: 13860

ORIENTACIÓ



LLEENDA	
	XARXA DE BAXA TENSIO CENTRALITZACIO: 3x240+120 (0.6/1KV) EP: 4x16 (0.6/1KV)
	ARQUETA

pampolsarquitecte+
 C/ Alfred Pirenyra, 45 Ent. 1a. 25004 Lleida T/973 242 431 F/973 237 366 www.pampolsarquitecte.com
 Romà Pampols Solés - David Pampols Comadís - Susanna Simó Boñeras - arquitectes

PROYECTO / EXPEDIENT: **161316** DG Nº **1.3 16** MODIFICAT:

PROYECTO D'URBANITZACIO DE LA UNITAT D'ACTUACIO
 UA-1 AL NUCLI D'ARTIES DEL MUNICIPI DE NAUT ARAN

PROMOTOR: JUNTA DE COMPENSACIO UA-1 D'ARTIES
 Arties - Naut Aran - Val d'Aran - Lleida

EMPLACAMENT:

FASE: APROVACIO INICIAL DATA: JUNY 2016 ESCALA: 1:1000
 A. Necessita detall B. Plànol de detall

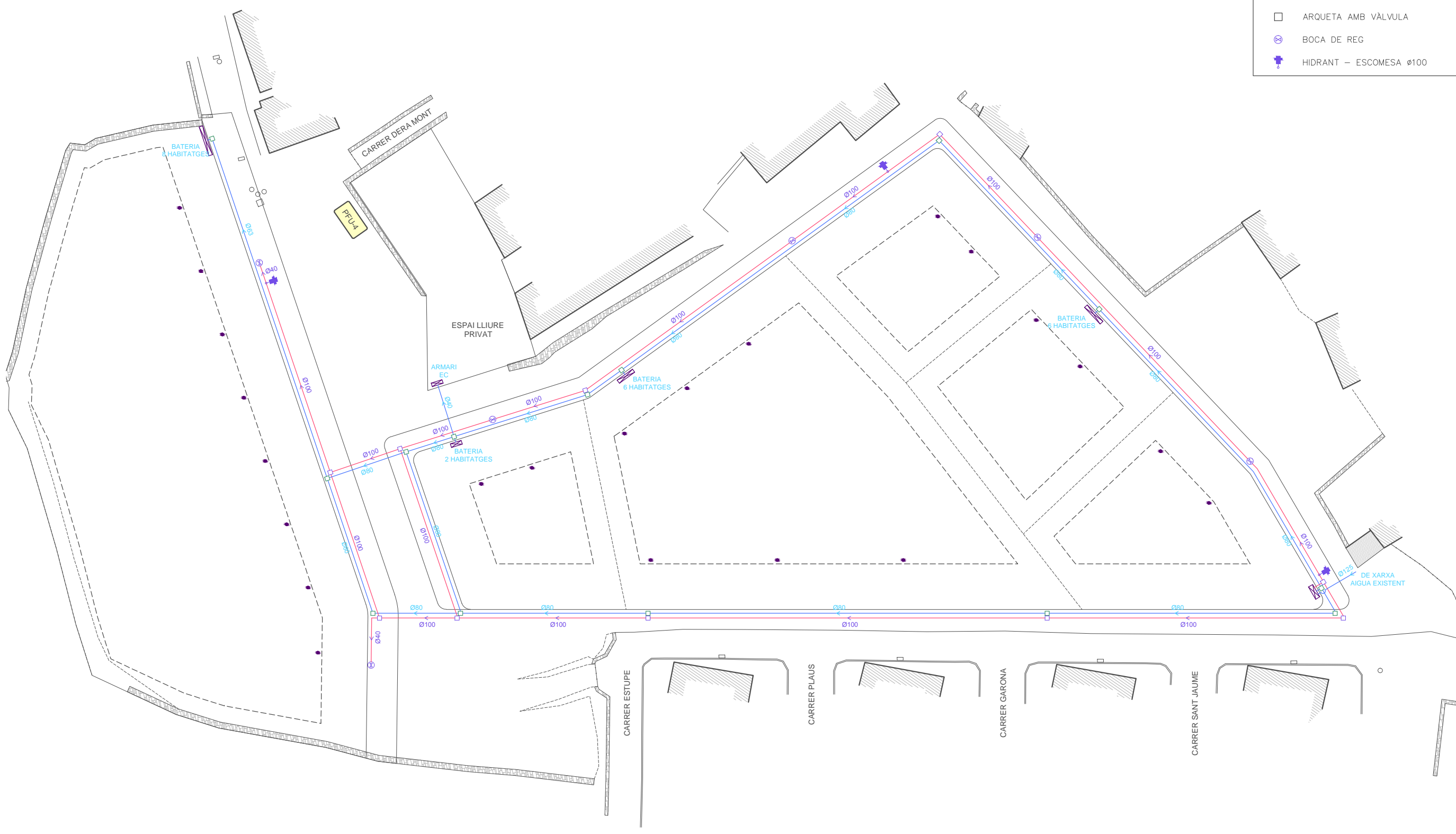
AUTORS DEL PROYECTO: DAVID PAMPOLS COMADÍS - arquitecte
 ROMÀ PAMPOLS SOLÉS - arquitecte

ORIENTACIO

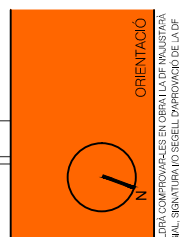
EL PRESENT DOCUMENT ES COPIA DEL SEU ORIGINAL DEL QUE NÉS AUTOR PAMPOLS ARQUITECTE S.L.P. HA SEVA UTILITZACIO TOTAL O PARCIAL, I/AI COM QUALSIVOL REPRODUCCIO O CESSIO A TERCERS. REQUERIRIA PERM-AUTORIZACIO EXPRESSA DELES SEUS AUTORS. RESERVE EN QUALSIVOL CAS PROHIBIDA CAP MODIFICACIO NI ALTERACIO DEL MATEIX. NO DEU HAURE DIRECTAMENT SOBRE ELS PLANS I TOTES LES MES CALIBRES COMPROMETES EN CERCA LA DIF. VALUTADA LA GEOMETRIA. LES POSSIBLES CONTRADICCIONS ENTRE DOCUMENTS DE PROYECTO CAL DRA QUE S'IGN COM ALCANÇAS A LA DIF. QUE EN DETERMINADA LA SEVA PRIORITAT. ELS PLANS I ANI PRESSELS LEGIBES EN CONJUNT AMB TOTA LA DOCUMENTACIO QUE INTEGRAR EL PROYECTO. INCLOS LA DOCUMENTACIO ESCRITA QUE L'ACOMPANYA. NO VAID PER A CONSTRUIRE SENSE EL PRECEDIU NI SA COL·LEGIAT. SIGNATURA NO SEGUILL D'IMPROMPCIO DE LA DIF.



LLEGGENDA	
—	TUB PLASTIC CORRUGAT Ø63
- - -	TUB PLASTIC CORRUGAT Ø110
C1	CENTRALITZACIÓ 2 COMPTADORS
C2	CENTRALITZACIÓ 6 COMPTADORS
C3	CENTRALITZACIÓ 6 COMPTADORS
C4	CENTRALITZACIÓ 8 COMPTADORS



LLEGENDA	
	XARXA ABASTIMENT AIGUA
	XARXA PCI I REG
	ARQUETA AMB VÁLVULA
	BOCA DE REG
	HIDRANT - ESCOMESA Ø100



AUTORS DEL PROJECTE:

MODIFICAT:	
Nº	
DG	
161316	
16	19
A. Necessitat detall	
B. Plànol de detall	
PLANOL:	XARXA D'ABASTIMENT D'AIGUA
ESCALA:	1:1000

PROJECTE D'URBANITZACIÓ DE LA UNITAT D'ACTUACIÓ UA-1 AL NUCLI D'ARTIES DEL MUNICIPI DE NAUT ARAN

FASE: APROVACIÓ INICIAL DATA: JUNY 2016 ESCALA: 1:1000

DE XARXA AIGUA EXISTENT

pampolsarquitecte+

C/ Alfred Pirenyra, 45 Ent. 1a. 25004 Lleida 17923 242 4311 F.973 237 266 www.pampolsarquitecte.com

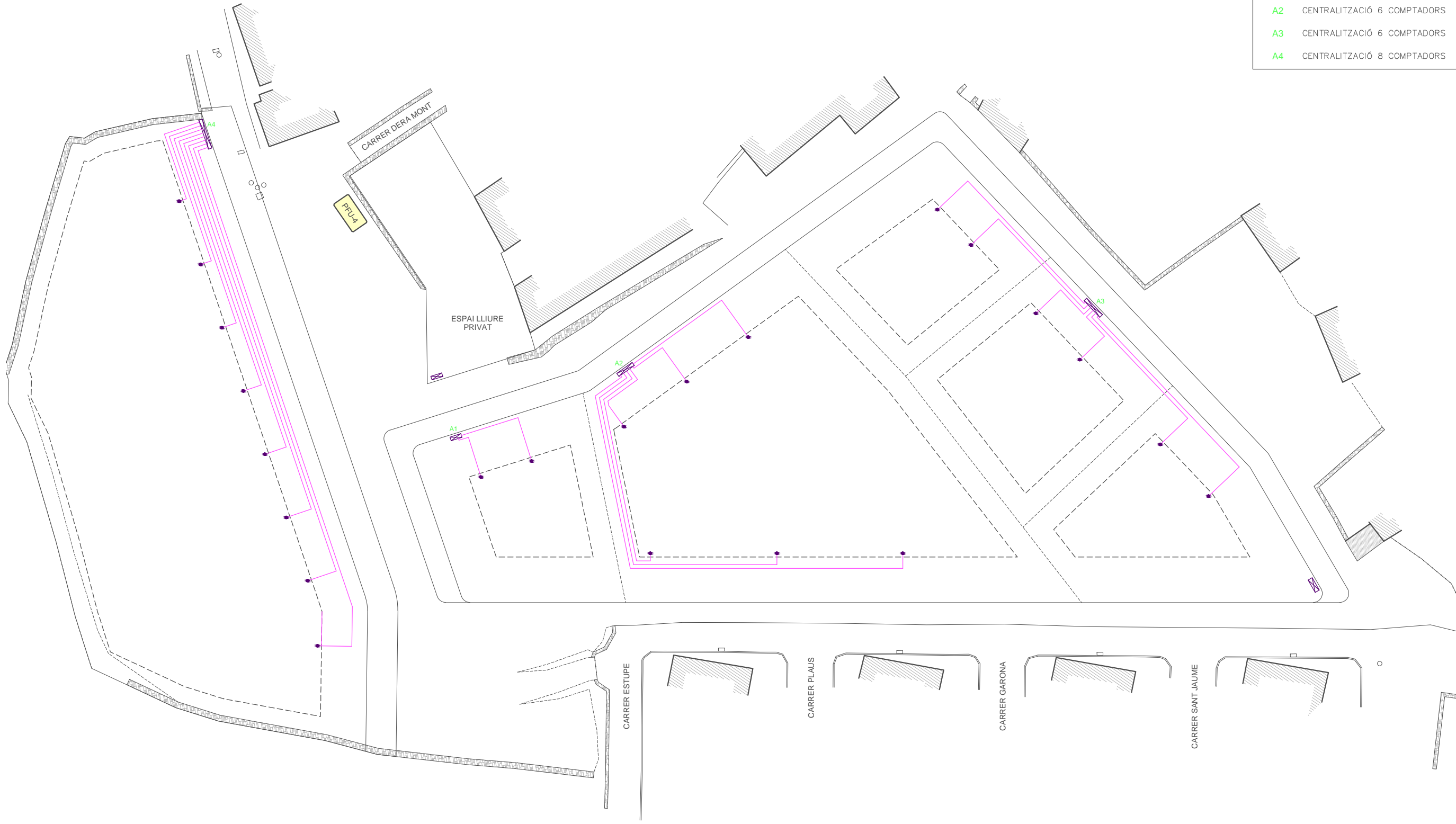
Romà Pampols Solés · David Pampols Comadís · Susanna Simó Boñeros · arquitectes

PROMOTOR: JUNTA DE COMPENSACIÓ UA-1 D'ARTIES Arles - Naut Aran - Val d'Aran - Lleida

EMPLAÇAMENT: Arles - Naut Aran - Val d'Aran - Lleida

EL PRESENT DOCUMENT ES COPIA DEL SEU ORIGINAL DEL QUE NÉS AUTORS AMPLIEMOS ARQUITECTE S.L. LA SEVA UTILITZACIÓ TOTAL O PARCIAL, AMB COM QUALESSEIX, REPRODUCCIÓ O CESSIÓ, TINGUIS, REQUERIRÀ PRIMA AUTORIZACIÓ ESCRITA DE LA SEVA AUTORITAT. ELS PLÀNOLS HAN D'ESSER LLEGITS EN CONJUNT AMB TOTA LA DOCUMENTACIÓ QUE INTEGRAL EL PROJECTE. INCLÒS LA DOCUMENTACIÓ ESCRITA QUE ACOMPANYA. NO VALDRA PER A CONSTRUIR SENSE EL PRECEPTU I MAT COL·LEGIAT. SIGNATURA I O SEGELL D'APROVACIÓ DE LA DF LA GEOMETRIA. LES POSSIBLES CONTRADICCIONS ENTRE DOCUMENTS DE PROJECTE CALDRA QUE SIGA IN COMINICACIÓ AMB INGENYERIA.

DAVID PAMPOLS SOLÉS: arquitecte
ROMÀ PAMPOLS COMADÍS: arquitecte



LLEGGENDA	
	TUB PE ALTA DENSITAT Ø40
	A1 CENTRALITZACIÓ 2 COMPTADORS
	A2 CENTRALITZACIÓ 6 COMPTADORS
	A3 CENTRALITZACIÓ 6 COMPTADORS
	A4 CENTRALITZACIÓ 8 COMPTADORS

pampolsarquitecte+
 C/ Alfred Pirenyà, 43 Ent. 1a. 25004 Lleida 17923 242 431 F973 237 266 www.pampolsarquitecte.com
 Romà Pampolà Solés - David Pampolà Comadís - Susanna Simó Boñeras - arquitectes

PROMOTOR: JUNTA DE COMPENSACIÓ UA-1 D'ARTIES
 Arties - Naut Aran - Val d'Aran - Lleida
 EMPLAÇAMENT: Arties - Naut Aran - Val d'Aran - Lleida

PROJECTE / EXPEDIENT: 161316

PROJECTE D'URBANITZACIÓ DE LA UNITAT D'ACTUACIÓ UA-1 AL NUCLI D'ARTIES DEL MUNICIPI DE NAUT ARAN

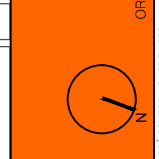
DG N° 1.7 20

A: Necessitat detall
 B: Plànol de detall

PLANOL: XARXA D'ABASTIMENT D'AIGUA ESCOMESSES A USUARIS

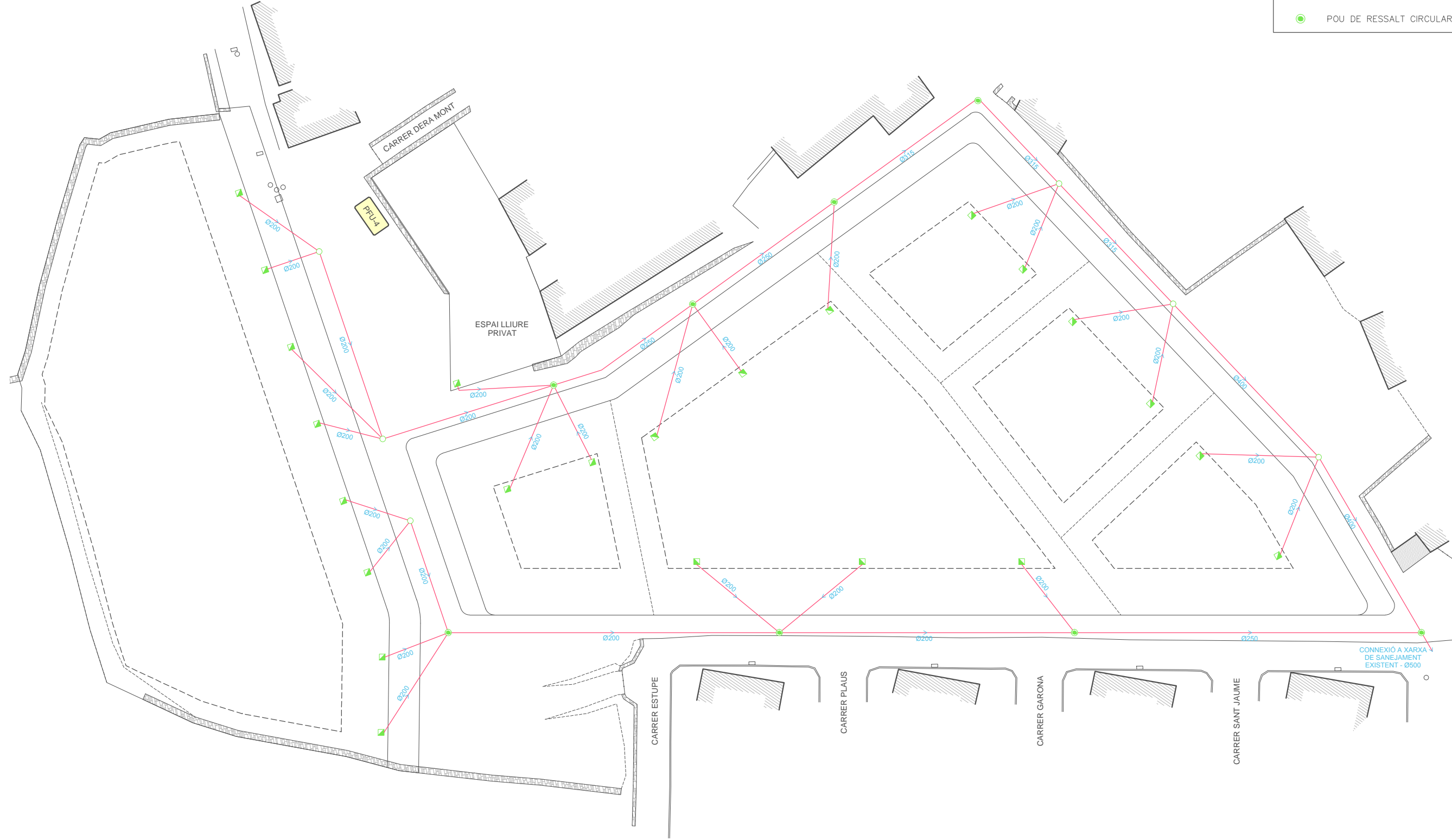
AUTORS DEL PROJECTE:

DAVID PAMPOLÀ SOLÉS - ARQUITECTE
 ROMÀ PAMPOLÀ COMADÍS - ARQUITECTE

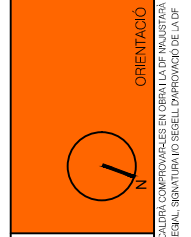


ORIENTACIÓ

EL PRESENT DOCUMENT ES COPIA DEL SEU ORIGINAL DEL QUE MÉS AUTORS PAMPOLÀS ARQUITECTES SA. LA SEVA UTILITZACIÓ TOTAL O PARCIAL, MÉS COM QUALESVOL, REPRODUCCIÓ O CESSIÓ, TINGUIS, REQUERIRÀ PRÈVIAMENT L'AUTORIZACIÓ PRÈVIA DE PAMPOLÀS ARQUITECTES SA. LES PLÀNOLS TOTES LES MÉS CALDRÀ COMPROMISSOS EN OBRAS DE INSTAL·LACIÓ. LA GEOMETRIA, LES POSSIBLES CONTRADICCIONS ENTRE DOCUMENTS DE PROJECTE CALDRÀ QUE S'EN COMUNIQUEN AMB INMEDIATESA A LA DT, QUE EN DETERMINARÀ LA SEVA PRIORITAT. ELS PLÀNOLS HAN D'ESSER LLEGITS EN CONJUNT AMB TOTA LA DOCUMENTACIÓ QUE INTEGRAL EL PROJECTE. INCLÒS LA DOCUMENTACIÓ ESCRITA QUE ACOMPANYA, NO VALDRA PER A CONSTRUIR SENSE EL PRECEPTI, MÉS TANT COL·LEGIAT, SIGNATURA O SEGELL D'APROVACIÓ DE LA DF



LLEGENDA	
	XARXA DE SANEJAMENT PVC
	ARQUETA DE 51x51 cm
	POU DE REGISTRE CIRCULAR
	POU DE RESSALT CIRCULAR



AUTORS DEL PROJECTE:

MODIFICAT:	
PLANOL:	XARXA DE SANEJAMENT

PROJECTE / EXPEDIENT: 161316

DG Nº 18 21

A. Necessitat detall

B. Plànol de detall

ESCALA: 1:1000

PROJECTE D'URBANITZACIÓ DE LA UNITAT D'ACTUACIÓ UA-1 AL NUCLI D'ARTIES DEL MUNICIPI DE NAUT ARAN

APPROVACIÓ INICIAL DATA: JUNY 2016

FASE: A. Necessitat detall

pampolsarquitecte+

C/ Alfred Pirenyà, 45 Ent. 1a. 25004 Lleida 17923 242 431 F973 237 366 www.pampolsarquitecte.com

Romà Pampolà Solés - David Pampolà Comadís - Susanna Simó Boñeros - arquitectes

PROMOTOR: JUNTA DE COMPENSACIÓ UA-1 D'ARTIES

EMPLAÇAMENT: Arties - Naut Aran - Val d'Aran - Lleida

EL PRESENT DOCUMENT ES COPIA DEL SEU ORIGINAL DEL QUE S'HA AUTORIZAT LA SEUA UTILITZACIÓ TOTAL O PARCIAL, AMB COM QUALESVOL REPRODUCCIÓ O CESSIÓ, TERCERS, REQUERINT PRIMA AUTORIZACIÓ ESCRITA DELS AUTORS, NELS ANTI EN QUINSVOL CAS PROHIBIDA CAP MODIFICACIÓ, COMPROMISSOS EN OBRILLES D'INTEGRAR LA GEOMETRIA, LES POSSIBLES CONTRADICCIONS ENTRE DOCUMENTS DE PROJECTE CALDRA QUE SEU EN COMUNICACIÓ AMB INGENYERIA LA SEVA PRIORITAT, I LES PLÀNOLS HAN D'ESSER LLEGITS EN CONJUNT AMB TOTA LA DOCUMENTACIÓ QUE INTEGRAL EL PROJECTE, INCLÒS LA DOCUMENTACIÓ ESCRITA QUE L'ACOMPANYA, NO VALDRE PER A CONSTRUIR SENSE EL PRECEPTU, NI AT COLEGIAL, SIGNATURA O SEGELL D'APROVACIÓ DE LA DF

DAVID PAMPOLÀ SOLÉS: arquitecte

