

El Canal d'Urgell tindrà a finals de juny llest l'avantprojecte de modernització de l'àrea reggable

L'estudi el redacta ara Infraestructures.cat i abarca un total de 72.000 hectàrees

Avui dia de Sant Josep comença oficialment la campanya de reg al Canal, que aquesta temporada està garantida al 100% per les importants reserves d'aigua als pantans de Rialb i Ollana.

Mollerussa
CARME QUINTANA

A finals d'aquest mes de juny es-tarà enllestit l'avantprojecte de modernització de tota l'àrea reggable del Canal d'Urgell, una superfície que abarca unes 72.000 hectàrees, segons va informar ahir el president de la comunitat de regants, Amadeu Ros.

L'estudi està sent elaborant en aquests moments per l'empresa pública de la Generalitat Infraestructures.cat per encàrrec del Departament d'Agricultura.

La modernització busca que els regants substituïxin l'actual reg a manta o per inundació per reg més sostenible i eficient com

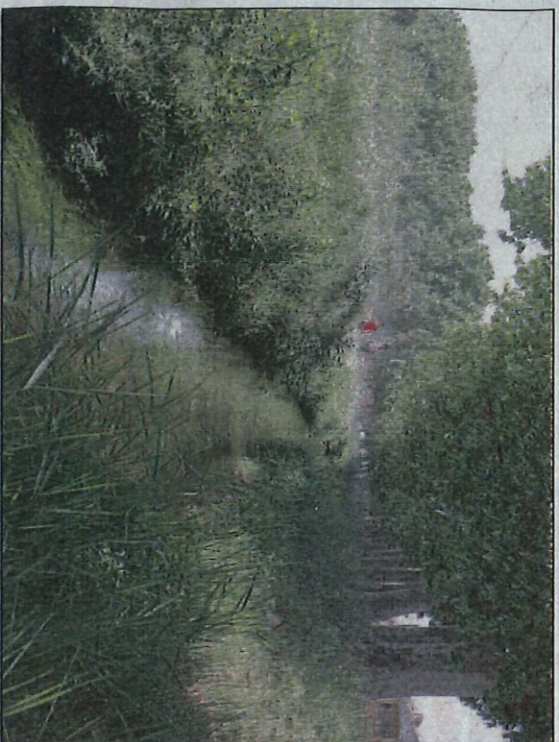


FOTO: O.Bosch (ACN) Canal al seu pas per la ciutat de Mollerussa

l'aspersió o goteig.

Es calcula que en aquests moments solament un 10% de la superfície reggable de Canal està modernitzada. La resta rega a manta.

Avui dia de Sant Josep és tradicionalment el dia que arrenca

la campanya de reg en aquest Canal, si bé aquest any s'avançarà uns dies. De totes maneres, serà a partir d'avui i donat que de moment no plou que la campanya de reg s'iniciarà amb força a la plana de Lleida. Segons explica el president de la comunitat de re-

gants del Canal d'Urgell, Amadeu Ros, ara és temps de regar bàsicament blat, panís i els arbres recent plantats. Per al mes que ve es començaràn a regar els arbres fruiters.

CAMPANYA GARANTIDA AL 100%

Els regants del Canal d'Urgell enguany no han de patir gens per la campanya ja que "està garantida al 100%", segons Ros, gràcies a les importants reserves d'aigua que hi ha actualment als embassaments de Rialb i Ollana.

A les reserves actuals emmagatzemades als pantans cal suma l'aigua que procedirà del desgel i la pressumible arribada de les pluges aquesta primavera.

En els propers dies si no plou a la Plana de Lleida es preveu que hi haurà una forta demanda d'aigua de reg en diferents comarques, per la qual cosa s'haurà de dotar de més capacitat al canal principal.

Almacelles veu excessiu el preu del pàrquing de l'Arnau

L'Ajuntament d'Almacelles va expressar ahir la seva queixa pel preu "excessiu" de l'aparcament de l'Hospital Arnau de Vilanova. Segons l'Ajuntament, "és notori el malestar entre molts usuaris d'aquest centre mèdic de referència a les comarques de Ponent". L'Ajuntament d'Almacelles ha estat l'únic ajuntament en fer avinent aquesta queixa a través d'una moció que va ser àmpliament recolzada el 25 de gener de 2007, un any abans que es posés en marxa l'aparcament.

ERC presenta el llibre de Junqueras a Cervera

La sala d'exposicions de l'església de Sant Joan Degollat de Cervera va acollir la presentació del llibre "Oriol Junqueras. Fins que siguem lliures" en un acte organitzat per la secció local d'Esquerra Republicana de Catalunya de Cervera i l'editorial Ara Llibres. L'acte acabà amb l'Estaca de Lluís Llach.

Tremp acull l'acte central del mes de la poesia a la comarca del Pallars Jussà

El centre històric de Tremp va acollir el passat dissabte l'acte de presentació del Mes de la Poesia al Pallars Jussà, que organitza l'Ajuntament de Tremp a partir de la col·laboració entre el seu projecte de dinamització comercial i la Biblioteca Pública Maria Barbal.

L'acte va consistir en una passejada poètica pel nucli de la ciutat, en el decurs de la qual es van recitar alguns dels poemes exposats als aparadors de Tremp. Així, una seixantena de persones van poder fer un tast dels poemes que formen part del volum Poemes de comerç.



Ajuntament de Naut Aran

EDICTE

Assumpte: REFORMA BAR CAFETERIA COTA 2200 DE BAQUEIRA.
La Junta de Govern Local de data 7 de març de 2019, per UNANIMITAT dels membres assistents acorda:

Primer. - Aprovar inicialment la sol·licitud de la llicència d'obres de MAJORS DE REFORMA DEL BAR-RESTAURANT SITUAT A LA COTA 2200 DE L'ESTACIÓ D'ESQUERRE DE BAQUEIRA BERET, situat a Disseminat Baqueira, núm. 16 de Baqueira, amb referència catastral 2085902000CH32G0001KW, a BAQUEIRA BERET, SA.
Segon. - De conformitat amb l'article 48 de la Llei 3/2012, del 22 de febrer, de modificació del text refós de la Llei d'Urbanisme, aprovat pel Decret Legislatiu 1/2010, del 3 d'agost, el projecte podrà rebre l'aprovació prèvia per part de l'Ajuntament, fer l'exposició pública del document complet del període d'un mes i sol·licitant i incorporant els informes dels organismes competents.

Caldrà incorporar les condicions que resultin dels informes anteriors.
Tercer. - Donar trasllat de la documentació al Servei Territorial d'Urbanisme i sol·licitar els informes sectorials pertinents.
Un cop obtinguda l'autorització en sol no urbanitzable, si és el cas amb caràcter PREVI a la concessió de la llicència d'obres caldrà presentar:

- Projecte Executiu, visat
 - Estudi de Seguretat i Salut, visat
 - Assumpte de Direcció d'Obra, visat
 - Assumpte de Direcció d'Execució d'obra, visat
 - Designació de Coordinació de Seguretat i Salut, visat
 - Control de Qualitat, visat
- Quart.** - Publicar l'acord d'aprovació inicial al BOP de la província, al tauler d'anuncis de l'Ajuntament de Naut Aran i a la pàgina web www.cinquè.
Cinquè. - Notificar aquest acord a BAQUEIRA BERET, SA.

Salardu, Naut Aran, 11 de març de 2019
L'Alcalde
César Ruiz-Canela Nieto

EL GREMI DE NETEJA ACONSELLA:
FES "BE" LA NETEJA

Contracta un professional per a la teva neteja

Seleccionem bé el producte per no perjudicar

Centrem-nos al sistema de penons, als inceptors i als despeses socials

No mesclar Mullats

Avertim pels riscos laborals i la seguretat de tots

Responem pel seu amb una assegurança de responsabilitat civil

Pensa en la responsabilitat que comporta la contractació irregular.

Associació d'Empreses de Neteja d'Edificis Locals

ALNEA

Confederació d'Organitzacions Empresarials de Lleida

COPEL

Rambó de l'Arnau, 22
07500 Vilanova de Vilatorrada
TEL: 973 23 21 54
colegi@concellerz

il·lustració: S. Sabatini