

12

DOCUMENTACIÓ GRÀFICA



DOCUMENT AMBIENTAL DEL PROJECTE DE SUBSTITUCIÓ DELS REMUNTADORS TS
PLA DE BERET I TS CLOT DER OS, UBICATS AL PLA DE BERET, DINS L'ESTACIÓ
D'ESQUÍ DE BAQUEIRA BERET.

Pla de Beret, estació d'esquí de Baqueira-Beret – 25598 Naut Aran (Val d'Aran, Lleida)

12. DOCUMENTACIÓ GRÀFICA

12.1. SITUACIÓ

12.2. EMPLAÇAMENT

12.3. PLÀNOL TOPOGRÀFIC

12.4. ORTOFOTOMAPA

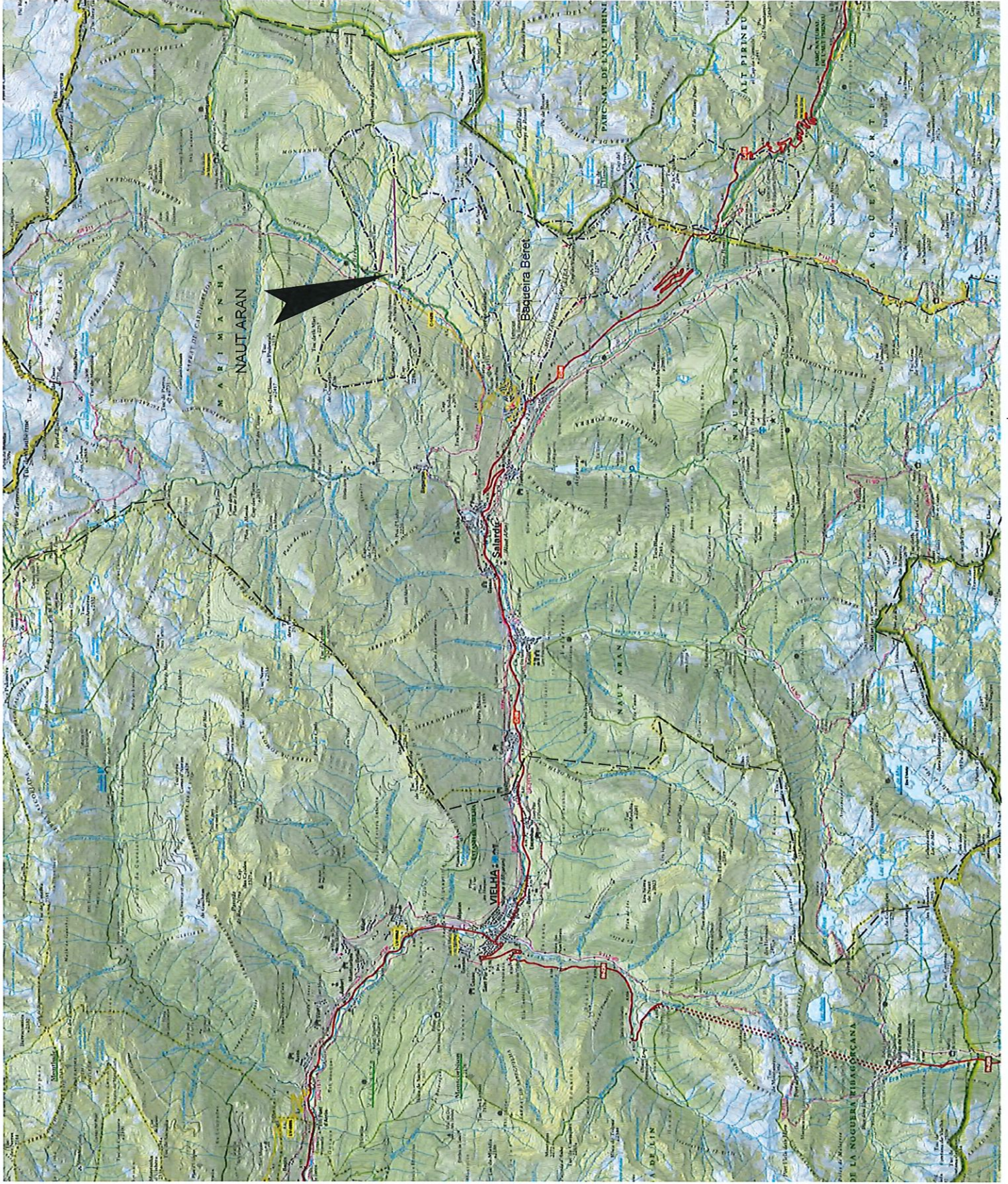
12.5. ESTUDI DEL MEDI. VEGETACIÓ

12.6. ESTUDI DEL MEDI. HABITATS D'INTERÈS COMUNITARI

12.7. ESTUDI DEL MEDI. ZONES DE PROTECCIÓ

12.8. MESURES D'ADEQUACIÓ PAISATGÍSTICA I AMBIENTAL. PLANTA GENERAL

12.9. MESURES D'ADEQUACIÓ PAISATGÍSTICA I AMBIENTAL. DETALLS



ilert
 INGENYERIA
 Ilert
 Ramon Comas i Escrivà
 86, Torredemunt
 Tel. 972 200 111

BAQUERA/BERET





DOCUMENT AMBIENTAL DEL PROJECTE
 DE SUBSTITUCIÓ DELS REMUNTADORS
 TS PLA DE BERET I TS CLOT DER OS,
 UBICATS AL PLA DE BERET, DINS
 L'ESTACIÓ D'ESQUÍ DE BAQUEIRA BERET,
 AL T.M. DE NAUT ARAN (VAL D'ARAN)

PLANO: 01
SITUACIÓ

DATA: MARÇ 2020
 ARRIL: BB-922-JA
 ESCALA: 1:75.000

REPRESENTANT:
 PER BAQUEIRA BERET, S.A.
 ST. ABX BERET LOGI

ENGINYER TÈCNIC INDUSTRIAL PER ILERT, SL
 HERBERT RAMON MARTÍ
 núm. col·legiat 20043-L
 Col·legi d'Enginyers Industrials i
 d'Enginyers Tècnics Industrials de Lleida

LLEENDA	
	TS PLA DE BERET (A DESMUNTAR)
	TS CLOT DER OS (A DESMUNTAR)
	NOU TQ DEBUTANTS BERET
	NOU TSD CLOT DER OS

ilert
 Ribes, Comador Lluís
 C/1, Tel. 973 200 111
 Herbolera
 ENGINYERIA
 Tel. 973 642 272

BAQUERA/BERET

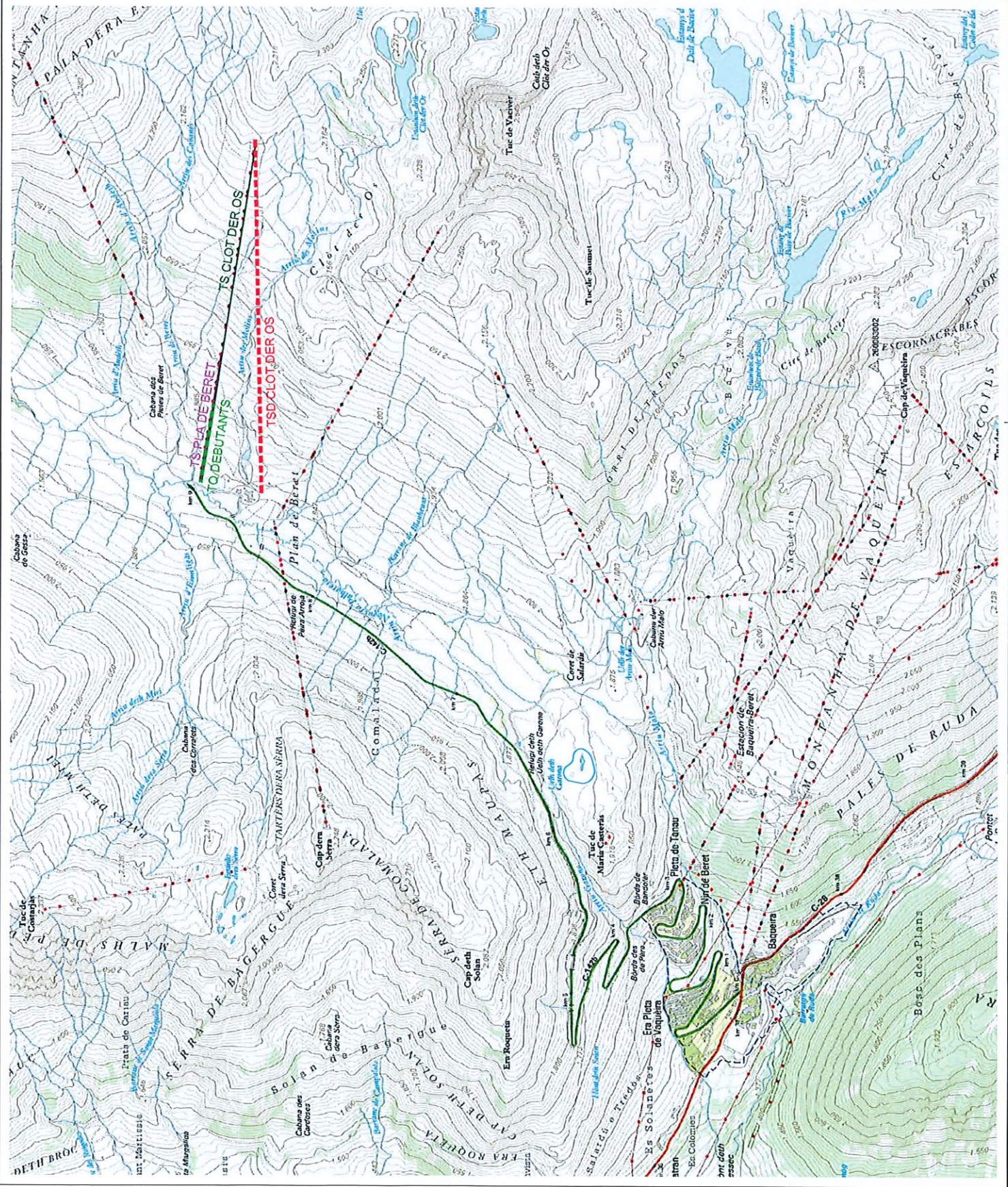
DOCUMENT AMBIENTAL DEL PROJECTE DE SUBSTITUCIÓ DELS REMUNTADORS TS PLA DE BERET I TS CLOT DER OS, UBICATS AL PLA DE BERET, DINS L'ESTACIÓ DESQUÍ DE BAQUERA BERET, AL T.M. DE NAUT ARAN (VAL D'ARAN).

PLANO:	02
--------	----

DATA:	MARÇ 2020
ANEX:	BB-822-DA
ESCALA:	1:20.000

REPRESENTANT:
 PER BAQUERA BERET, S.A.
 S/1 ALTA ERUGA LOUÍ

HERBERT RAMON MARTÍ
 núm. col·legiat: 20043-L
 Col·legi d'Enginyers Industrials i d'Enginyers Tècnics Industrials de Lleida



REMUNTADOR	ESTACIÓ	UTM
TS PLA DE BERET (A DESMUNTAR)	INFERIOR	X: 333509.75 Y: 4732648.05
	SUPERIOR	X: 334244.81 Y: 4732631.36
NOU TO DEUTANTS BERET	INFERIOR	X: 333500.20 Y: 4732646.72
	SUPERIOR	X: 333945.05 Y: 4732674.01
TS CLOT DER OS (A DESMUNTAR)	INFERIOR	X: 333911.45 Y: 4732639.74
	SUPERIOR	X: 335444.33 Y: 4732334.40
NOU TS CLOT DER OS	INFERIOR	X: 333440.03 Y: 4732297.32
	SUPERIOR	X: 335455.42 Y: 4732338.20

ilert
 INGENYERIA
 S.L.
 C/ALBA 10
 08100 LLIÇÀ D'AMUNT
 T. 937 300 111

BAQUERA/BERET
 INGENYERIA
 S.L.
 C/ALBA 10
 08100 LLIÇÀ D'AMUNT
 T. 937 300 222

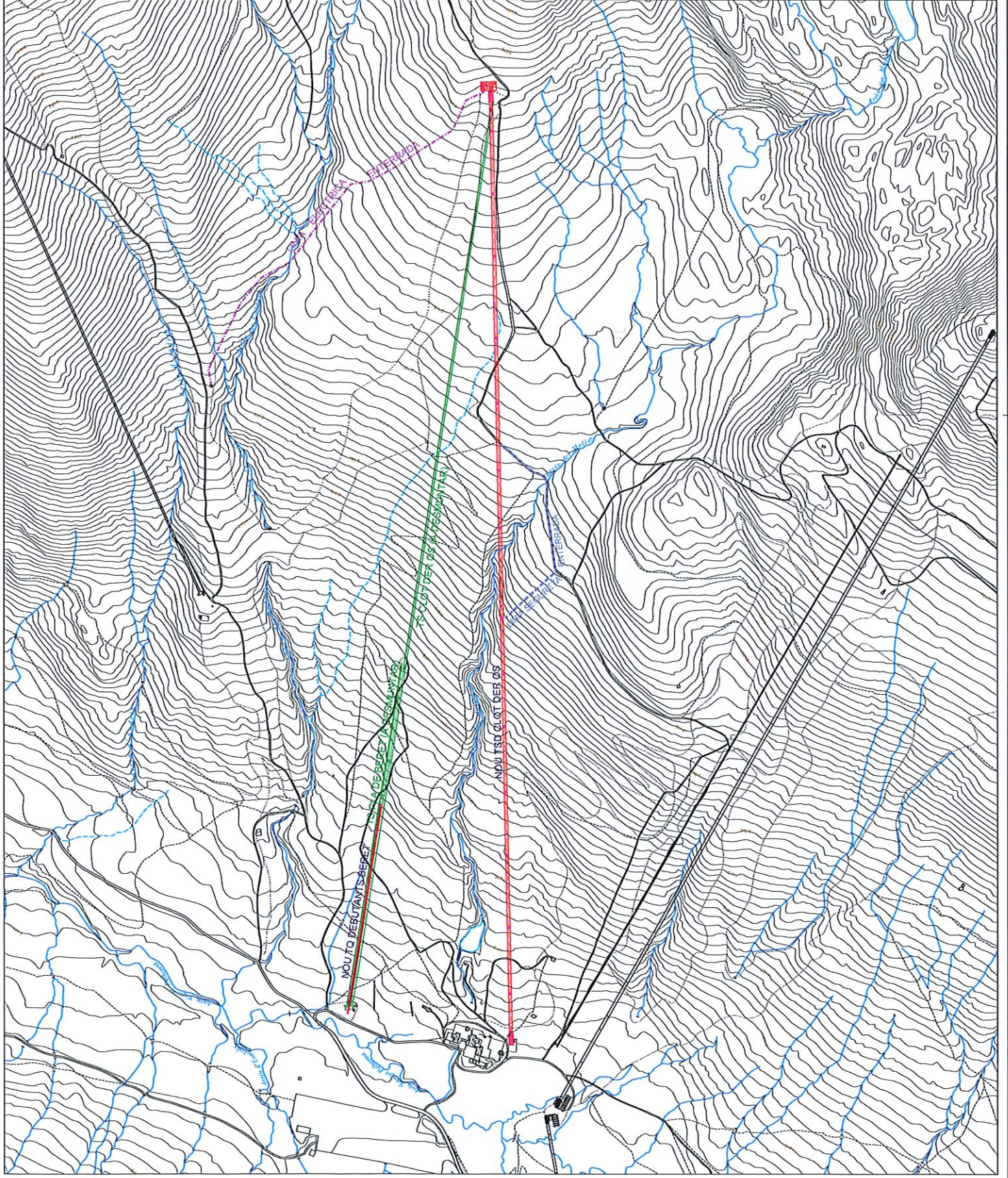
DOCUMENT AMBIENTAL DEL PROJECTE
 DE SUBSTITUCIÓ DELS REMUNTADORS
 TS PLA DE BERET I TS CLOT DER OS,
 UBICATS AL PLA DE BERET, DINS
 L'ESTACIÓ D'ESQUÍ DE BAQUEIRA BERET,
 AL T.M. DE NAUT ARAN (VAL D'ARAN)

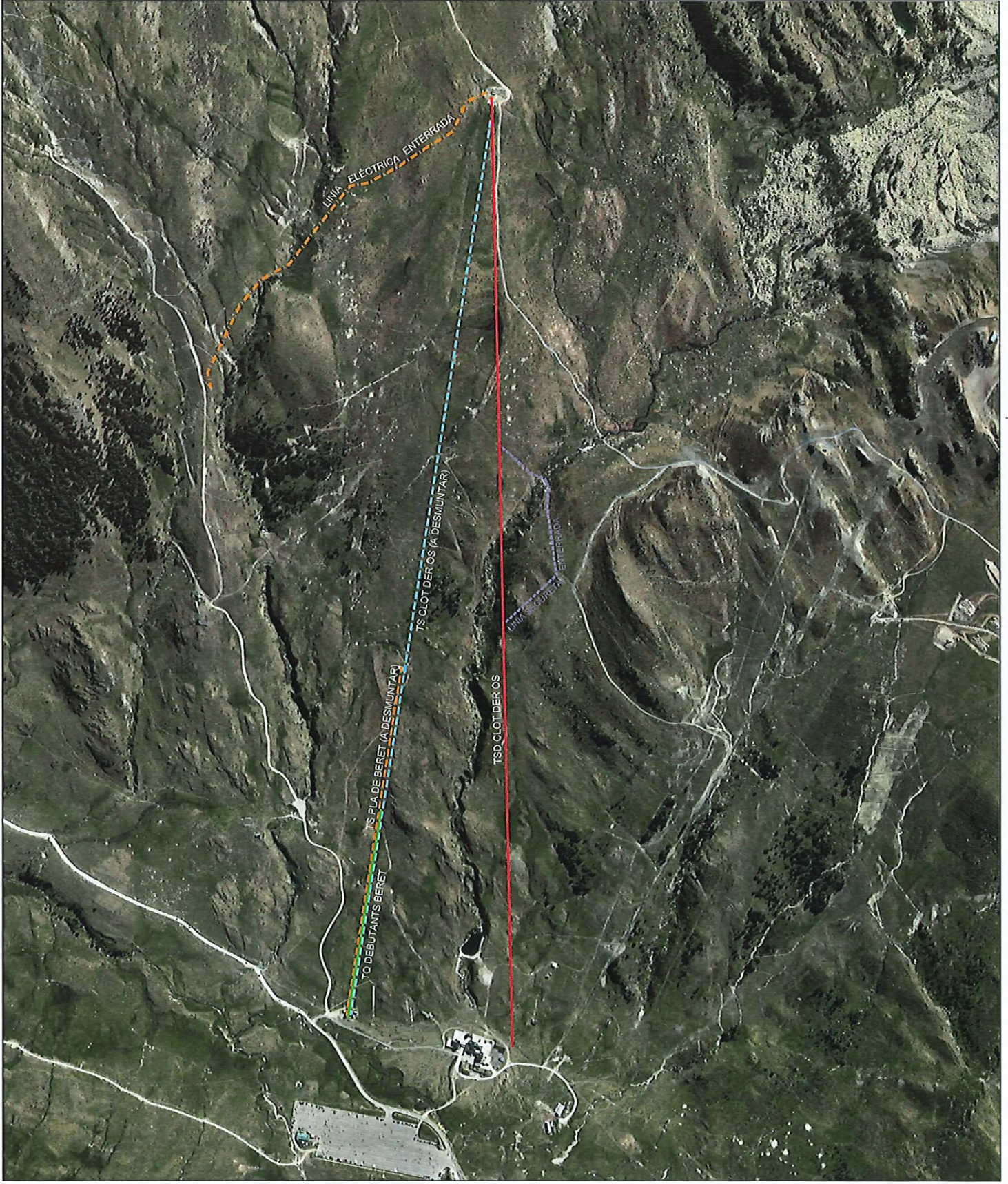
PLÀNOL
 TOPOGRÀFIC
 03

DATA: MARÇ 2020
 ANUL·L: BB-822-DA
 ESCALA: 1:17.500

REPRESENTANT:
 PER BAQUEIRA BERET, S.A.
 S/· ALBA ENIGS LOU

HERIBERT RAMON MARTI
 núm. col·legiat 20043-L
 C/· Neg. d'Enginyers Graduats /
 d'Enginyers Tècnics Industrials de Lleida





ilert
 ENGINYERIA
 S.L.
 C/ALBA ENIGS LLOI
 08170, CALDES DE MONTBUI
 T. 973 300 111
 F. 973 300 111

BAQUERA/BERET
 S.L.
 C/ALBA ENIGS LLOI
 08170, CALDES DE MONTBUI
 T. 973 300 111
 F. 973 300 111

DOCUMENT AMBIENTAL DEL PROJECTE
 DE SUBSTITUCIÓ DELS REMUNTADORS
 TS PLA DE BERET I TS CLOT DEROS,
 UBICATS AL PLA DE BERET, DINS
 L'ESTACIÓ D'ESQUÍ DE BAQUERA BERET,
 AL T.M. DE NAUT ARAN (VAL D'ARAN)

ORTOFOTOMAPA 04

PLÀNOL 04
 DATA: MARÇ 2020
 ARXIU: BB-822-0A
 ESCALA: 1:7.500

REPRESENTANT:
 PER BAQUERA BERET, S.A.
 S/ ALBA ENIGS LLOI

INGENYER TÈCNIC INDUSTRIAL PER ILERT, SL.
 HERIBERT RAMON MARTÍ
 núm. col·legiat 20049-L
 C/Val de Naut Aran 10
 08170, CALDES DE MONTBUI

LEGENDA

22a	ESTANYS (I EMBASSAMENTS) D'ALTA MUNTANYA I MUNTANYES ALTES: FORMACIONS DE GRANIS ZARCS ASSOCIADES
31f	MATOLLARS MANS DE MARIUS (Marsiphan, Rhynchospora, V. myrtilloides), ACIDÒFILS DE L'ALTA MUNTANYA
31g	NERETARS (MATOLLARS DE Rhododendron brigradium), ACIDÒFILS, D'INDRETS BEN INNIVATS DE L'ALTA MUNTANYA
30c	PRATS DE PÈL CANI (Nardus stricta) O DE Bellardrobia variegata, ACIDÒFILS I MESÒFILS DE L'ALTA MUNTANYA PIRINEICA
30e	GESPETS (PRATS DE Festuca ovina) TANGATS, ACIDÒFILS, DE L'ALTA MUNTANYA PIRINEICA
30g	GESPETS (PRATS DE Festuca ovina) SOVINT ESCLAONATS, ACIDÒFILS, DELS VESSANTS SOLELLS DE L'ALTA MUNTANYA PIRINEICA
37a	JONQUERES I HERBASSARS HUMITS DE LA MUNTANYA MITJANA (I DE L'ESTATGE SUBALPÍ)
427	PINEDES DE PI NEGRE (Pinus uncinata), GENÈRALMENT AMB NERET (Rhododendron ferrugineum), ACIDÒFILES I MESÒFILES, DELS OBACS PIRINEICS
54b	MOLLERES DE Canex cavallina..., ALCALINES, DELS PIRINEUS
54b	MOLLERES DE Canex nigra, POC O MOLT ACIDES, DELS PIRINEUS
61d	TARTERES I PEDRISQUES SILICIES DE L'ALTA MUNTANYA
62c	CINGLES I PENYALS SILICIS DE MUNTANYA
86a	ÀREES URBANES I INDUSTRIALS, INCLOSA LA VEGETACIÓ RUDERAL ASSOCIADA
86a	ÀREES REVEGETADES: MINES A CEL OBERT, PISTES D'ESQUÍ...

01	36c	100%	05	86a	100%	09	22a	100%
02	54a	50%	06	30g	100%	10	61d	100%
03	54b	30%	07	427	70%	11	427	80%
04	37a	20%		30c	30%		31g	20%
03	86a	100%	08	54b	50%		62c	20%
04	31f	70%		36c	30%	12	86a	100%
	36e	30%		54b	20%	13	30g	100%

ilert
 INGENYERIA
 INGENYERIA

BAQUERA/BERET

ilert
 Ramon Martí
 C/ Aragó, 100
 08100 Sant Sadurn de Noya
 Tel. 972 200 111

ilert
 Baquera/Beret
 C/ Aragó, 100
 08100 Sant Sadurn de Noya
 Tel. 972 200 111

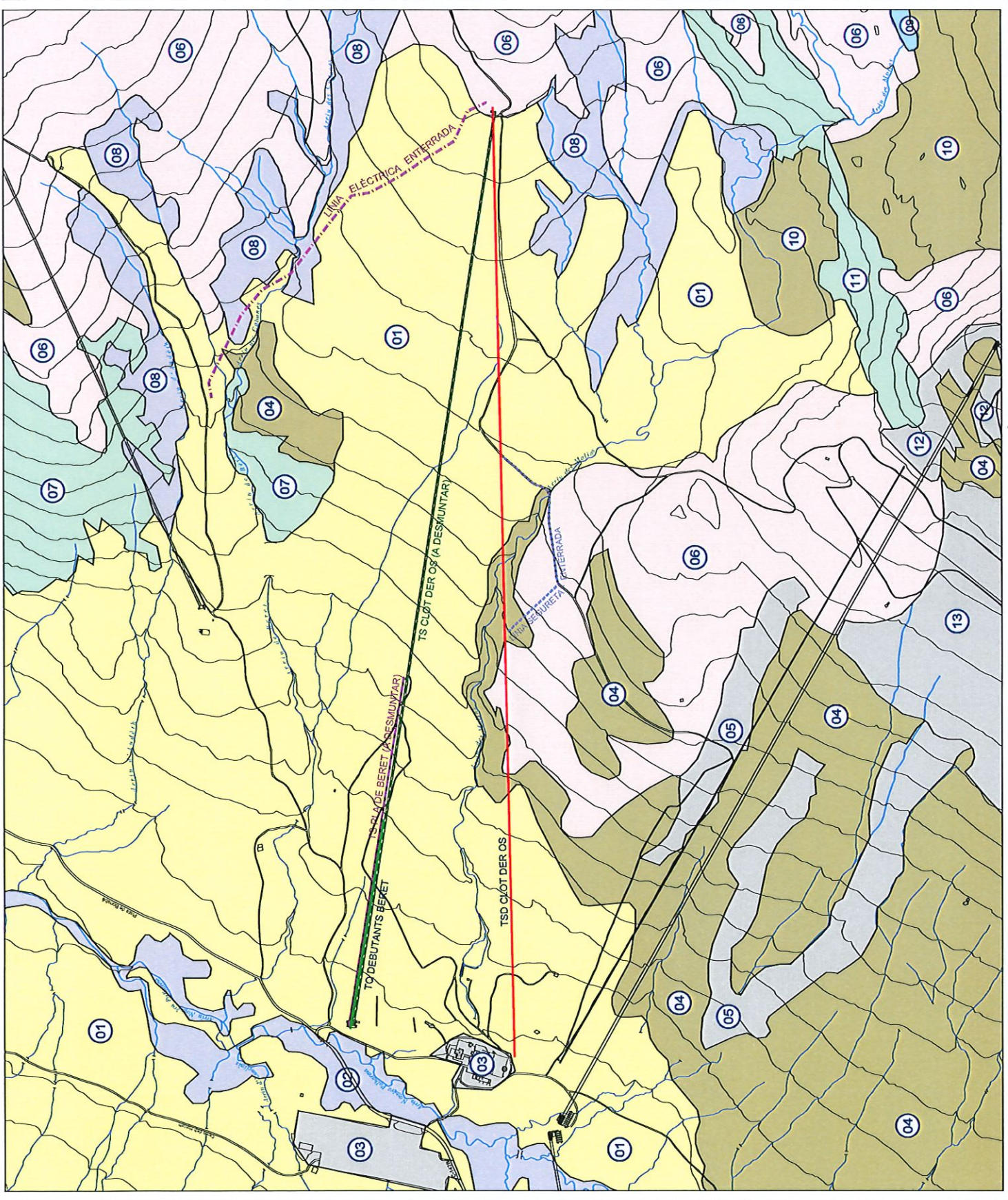
DOCUMENT AMBIENTAL DEL PROJECTE DE SUBSTITUCIÓ DELS REMUNTADORS DE LA PLA DE BERET I TS CLOT DER OS, UBICATS AL PLA DE BERET, DINS L'ESTACIÓ D'ESQUÍ DE BAQUEIRA BERET, AL T.M. DE NAIT ARAN (VAL D'ARAN)

PLANO: ESTUDI DEL MEDI VEGETACIÓ 05

DATA: MARÇ 2020
 ARXIU: BB-02-DA
 ESCALA: 1:7.500

REPRESENTANT: PER BAQUEIRA BERET, S.A.
 S/ABX BERET LOON
 ENGINYER TÈCNIC INDUSTRIAL PER LERT, SL

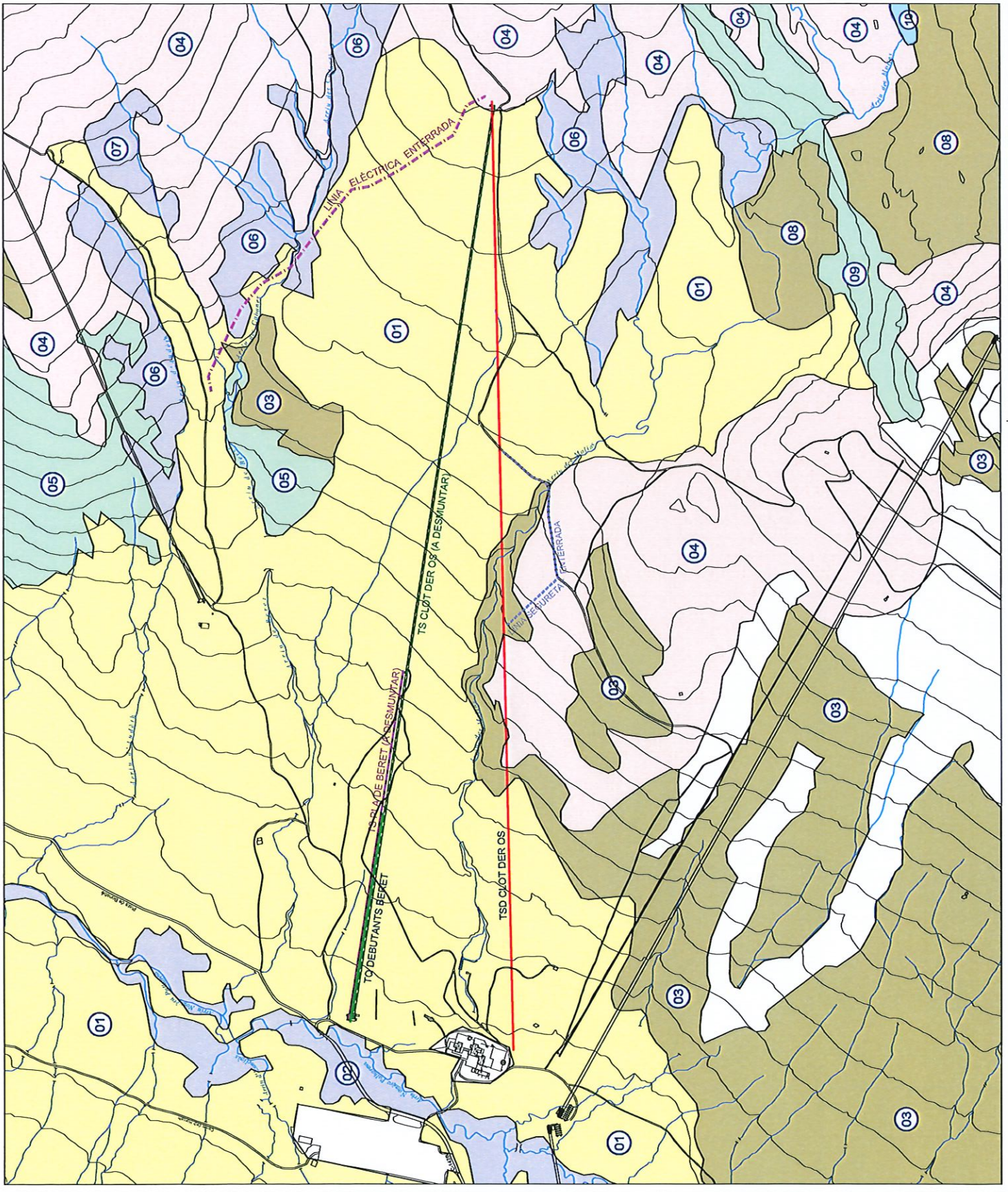
HERIBERT RAMON MARTÍ
 núm. col·legiat 20043-L
 Col·legi d'Enginyers Industrials de Lleida



LEGENDA

3110	AIÇUES ESTAGNANTS OLIGOTRÒFIQUES, NITRAT DE POTASSI I SALS DE SODI, SALS DE CALÇI I SALS DE MAGNESI
4050	MATOLLARS ALPINS I BOREALS
6140	GESPETS TANCATS, SILICICOLES, DELS PRINEUS
6230*	PRATS DE PEL CANI (Nardus stricta), RICS FLORÍSTICAMENT DELS TERRENYS SILICIS DELS PRINEUS
7230	MOLLERES ALCAININES
8130	TARTERES DE L'EUROPA MERIDIONAL AMB VEGETACIÓ PDC O MOLT TERMOFILO
8220	COSTERS ROCOSOS SILICIS AMB VEGETACIÓ RUPICOLA
8430	BOSCOS DE PI NEGRE (Pinus uncinata) ACIDÒFELS

01	8230*	100%	07	6230*	30%
02	7230	50%	08	8130	70%
03	4050	70%	09	4050	100%
04	6140	100%	10	8220	20%
05	6230*	30%	11	8430	60%
06	8430	70%	12	3110	100%
07	6230*	30%			
08	7230	50%			



ilert
 Ribes, Comarques de Llobregat i de l'Alt Llobregat
 C/IBERCA, 100 - 08100 SANT VICENÇ DE CASTELLS
 Tlf. 937 200 111

BAQUERA/BERET
 INGENYERIA

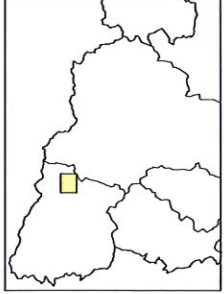
DOCUMENT AMBIENTAL DEL PROJECTE DE SUBSTITUCIÓ DELS REMUNTADORS TS PLA DE BERET I TS CLÒT DER OS, UBICATS AL PLA DE BERET, DINS L'ESTACIÓ D'ESQUÍ DE BAQUERA BERET, AL T.M. DE NAUT ARAN (VAL D'ARAN).

PLANO: 06
 ESTUDI DEL MEDI HABITATS D'INTERES COMUNITARI

DATA: MARÇ 2020
 ANUL·L: BB-822-DA
 ESCALA: 1:7.500

REPRESENTANT:
 PER BAQUERA, BERET, S.A.
 S/ ALX BERGÈ LLOU

ENGINYER TÈCNIC INDUSTRIAL PER ILERT, S.L.
 HERIBERT RAMON MARTÍ
 núm. col·legiat 20043-L
 Col·legi d'Enginyers Industrials de Lleida



LLEGENDA

- ESPAI NATURAL DE PROTECCIÓ ESPECIAL (ENPE) RNP - RESERVA NATURAL PARCIAL DELS CLOSERS PALMARERS I LA GRAGA
- XARXA NATURAL D'ALT PALLARS (ESPAIS DEL PIRINEU) (LIC + ZEPA)
- PLA D'ESPAIS D'INTERES NATURAN (PEIN) VMH - MARIANHA
- XARXA NATURA 2000 - ALT PALLARS (ESPAIS DEL PIRINEU) (LIC + ZEPA)
- PATRIMONI GEOLOGIC: ROCUES AMOLTONADES I ESTRIES GLACIALS DEL PLA DE L'ORRI
- ZONA HUMIDA
- ZONA D'INTERES FAUNÍSTIC I FLORÍSTIC
- TRANSPORT SUSPÉS PER CABLE

LIC: LLOCS D'IMPORTÀNCIA COMUNITÀRIA
 ZEPA: ZONES D'ESPECIAL PROTECCIÓ PER A LES AUS

ilert
 ENGINYERIA

BAQUERA/BERET

ilert
 Rta. Comedors Escoté
 08119, Vilanova del Camí, Tel. 972 200 111
 Herbolera
 Tel. 972 943 272

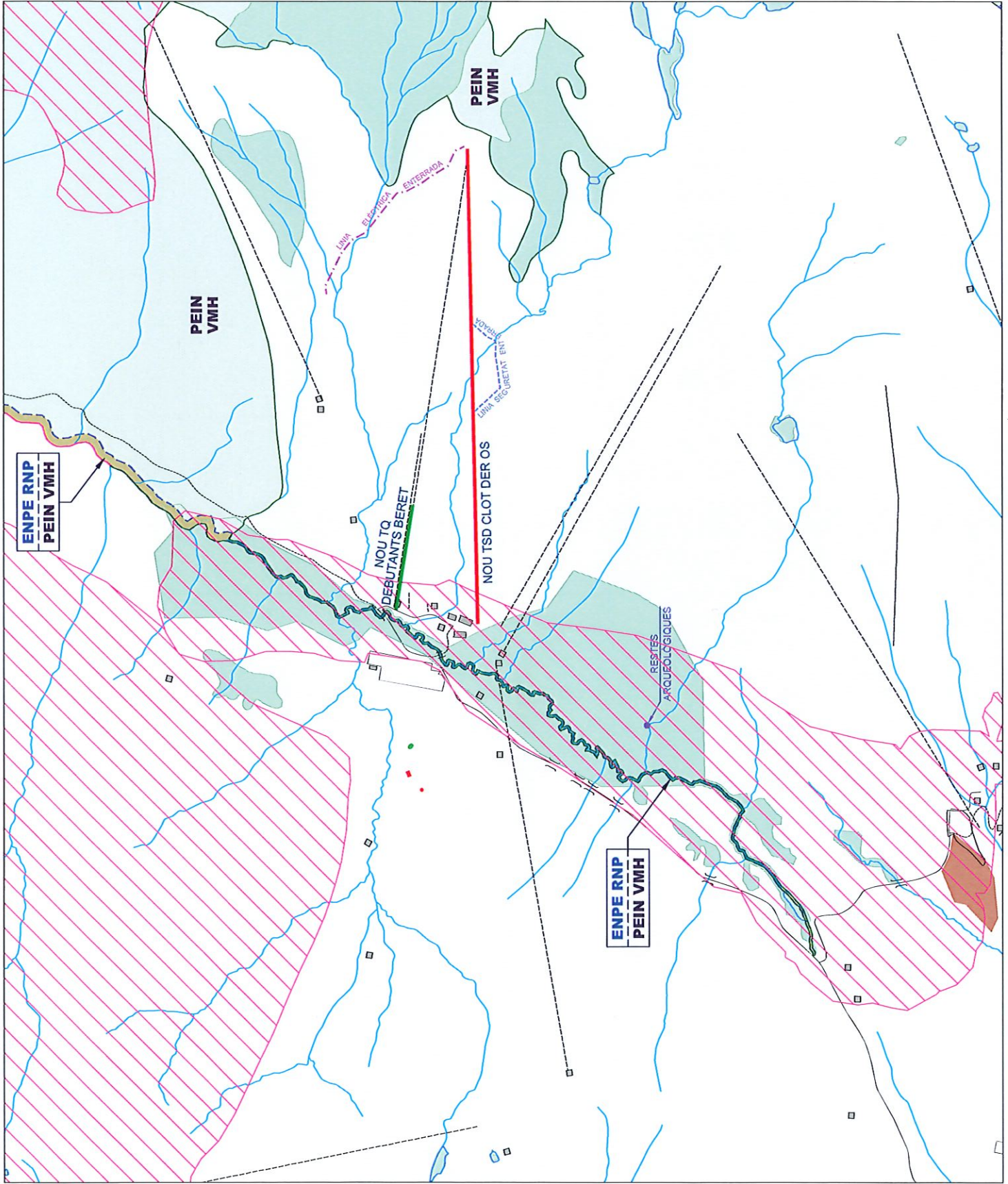
DOCUMENT AMBIENTAL DEL PROJECTE DE SUBSTITUCIÓ DELS REMUNTADORS TS PLA DE BERET I TS CLOT DER OS, UBICATS AL PLA DE BERET, DINS L'ESTACIÓ D'ESQUÍ DE BAQUEIRA BERET, AL T.M. DE N'ALT ARAN (VAL D'ARAN)

PLANO: ESTUDI DEL MEDI
 FIGURES DE PROTECCIÓ 07

DATA: MARÇ 2020
 ASSIÉS: BB-022-DA
 ESCALA: 1:15.000

REPRESENTANT:
 PER BAQUEIRA BERET, S.A.
 ENGINYER TÈCNIC INDUSTRIAL PER ILERT, S.L.

HERIBERT RAMON MARTÍ
 núm. col·legiat 20043-L
 Col·legi d'Enginyers Graduats i d'Enginyers Tècnics Industrials de Lleida

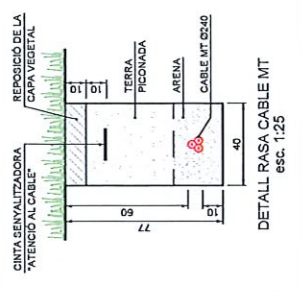


DESMUNTATGE DELS REMUNTADORS

- TRAJA DE CIRCULACIÓ DE LA MAQUINÀRIA NECESSÀRIA PER AL DESMUNTATGE EN ACABAR LES OBRES ES RESTAURARÀ I REVEGETARÀ EL SOL AFECTAT.
- ELIMINACIÓ DELS FONAMENTS, PILONES DESMUNTAT I REVEGETACIÓ DE LA CAPA SUPERIOR DE TERRA VEGETAL + HÍDRID-SEMBRA.

INSTAL·LACIÓ DE NOUS REMUNTADORS

- TRAJA DE CIRCULACIÓ DE LA MAQUINÀRIA NECESSÀRIA PER A LA INSTAL·LACIÓ EN ACABAR LES OBRES ES RESTAURARÀ I REVEGETARÀ EL SOL AFECTAT.
- SEPARACIÓ I REPOSICIÓ DE LA CAPA SUPERIOR DE TERRA VEGETAL + HÍDRID-SEMBRA.
- PILONES PINTADES DE COLOR VERD (RAL 6003)
- EXECUCIÓ DE RASA PER AL PAS DEL CABLE ELÈCTRIC PER ALIMENTACIÓ DEL TSD.
- SEPARACIÓ I REPOSICIÓ DE LA CAPA SUPERIOR DE TERRA VEGETAL + HÍDRID-SEMBRA.
- EXECUCIÓ DE RASA PER AL PAS DEL CABLE DE SECURETAT DELS NOUS REMUNTADORS
- SEPARACIÓ I REPOSICIÓ DE LA CAPA SUPERIOR DE TERRA VEGETAL + HÍDRID-SEMBRA.



ilert
INGENYERIA

BAQUERA BERET

ilert
Rm. C/ 2000 Lluçanor
08114, Tel. 973 260 111

ilert
Rm. C/ 2000 Lluçanor
08114, Tel. 973 260 111

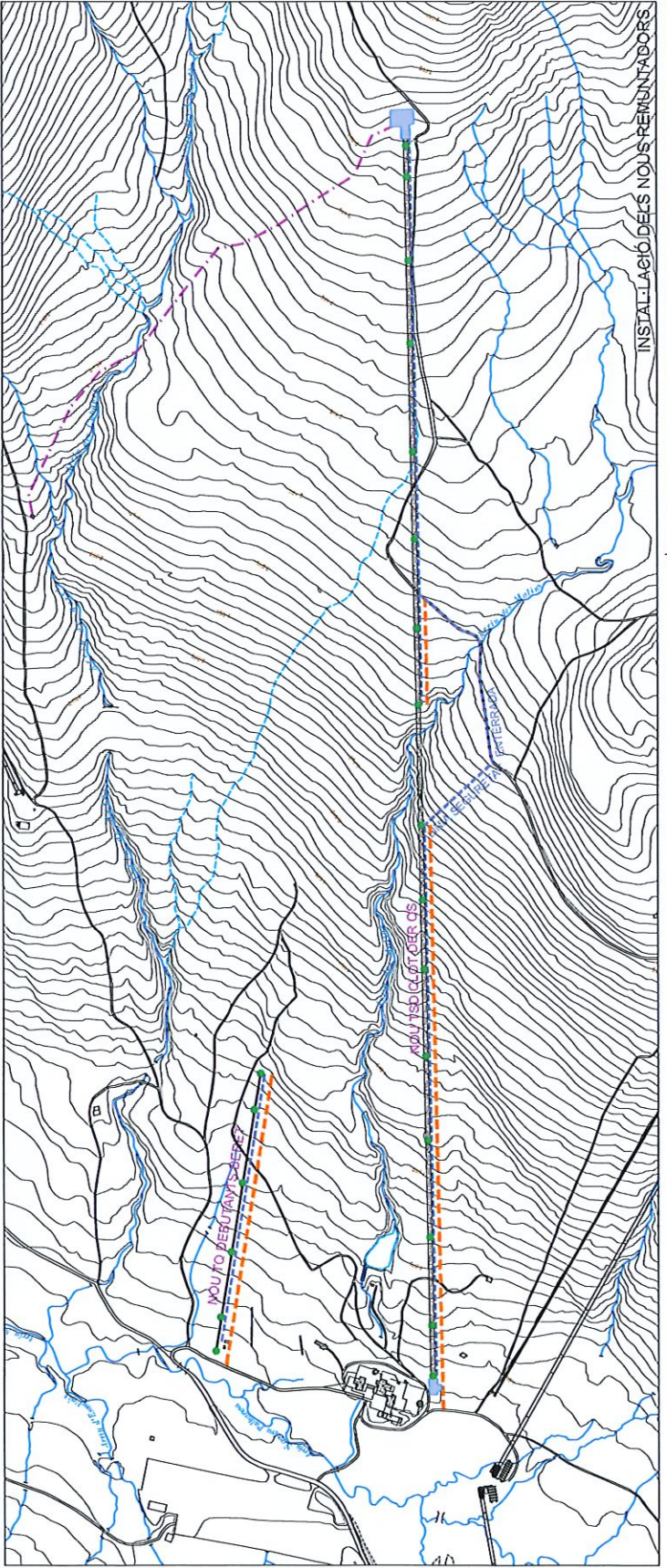
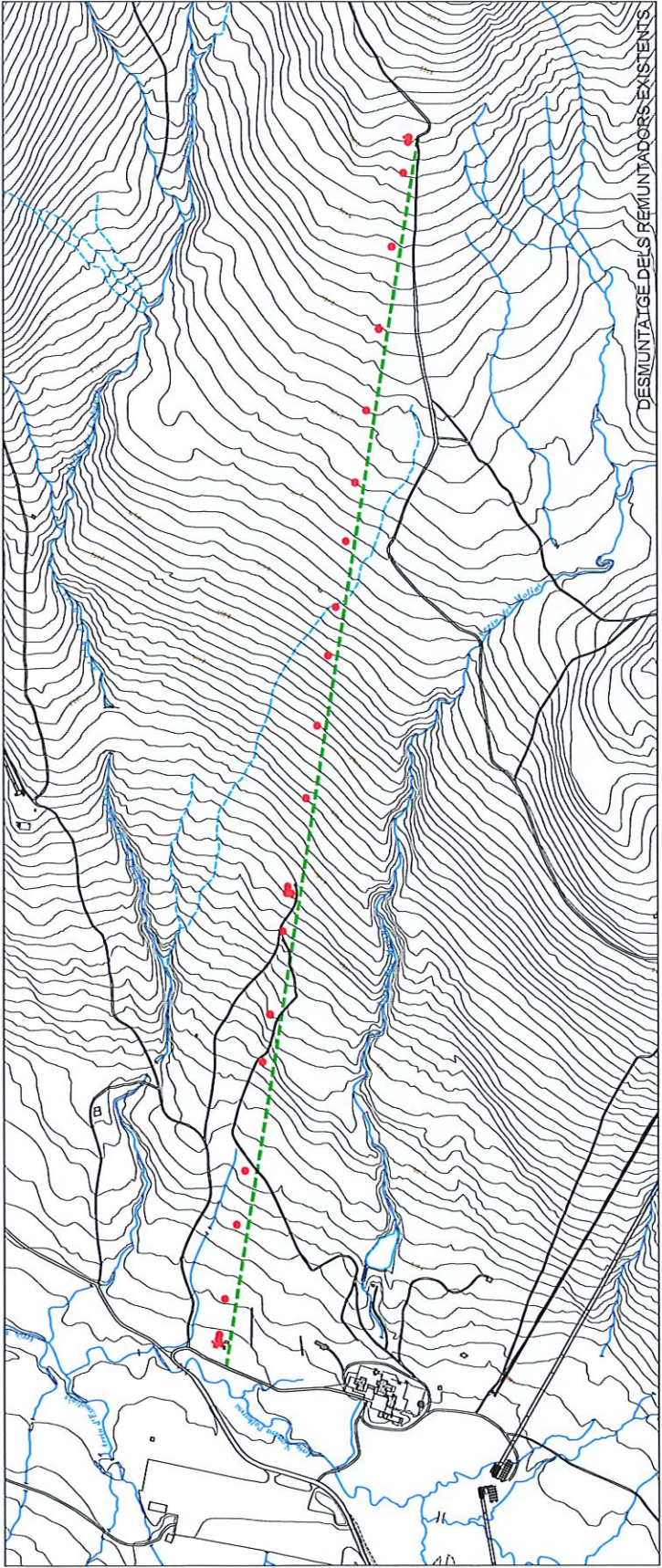
DOCUMENT AMBIENTAL DEL PROJECTE DE SUBSTITUCIÓ DELS REMUNTADORS TS PLA DE BERET I TS CLOT DER OS UBICATS AL PLA DE BERET, DINS L'ESTACIÓ D'ESQUÍ DE BAQUERA BERET, AL T.M. DE NALT ARAN (VAL D'ARAN)

PLANO:
MESURES D'ADEQUACIÓ PAISATGÍSTICA I AMBIENTAL
PLANTA GENERAL 08

DATA: MARÇ 2020
ARXIU: BB-022-DA
ESCALA: 1:7.500

REPRESENTANT:
PER BAQUERA BERET, S.A.
S/ ARA BURG LLOPI

ENGINEER TÈCNIC INDUSTRIAL PER LERT, SL



LLEENDA

	EDIFICI I/O ESTRUCTURA A DESMUNTAR, EN ACABAR LES OBRES ES RESTAURARÀ I REVEGETARÀ EL SOL AFECTAT.
	NOU REMUNTADOR A INSTAL·LAR EN ACABAR LES OBRES ES RESTAURARÀ I REVEGETARÀ EL SOL AFECTAT.
	NOVES PILONES PINTADES DE COLOR VERD (RAL 6003)
	EDIFICACIÓ EXISTENT QUE ES MANTÉ
	EDIFICACIÓ DE NOVA CONSTRUCCIÓ
	SEPARACIÓ I REPOSIÇIÓ DE LA CAPA SUPERIOR DE TERRA VEGETAL + HIDRO-SEBIRA.

NOTES

LES NOVES EDIFICACIONS I INSTAL·LACIONS AUXILIARS, ES RECOPRIURAN AMB UN TANCAMENT DE FUSTA A LA MAJOR PART DE LA SUPERFÍCIE EL GARATGE DE CADIRES, INSTAL·LAT A L'ESTACIÓ SUPERIOR DEL TSD, ES CONSTRUÏRÀ DE FORMA INTEGRADA EN EL TERRENY, ES A DIR, SEMISOTERRAT A LA MUNTANYA. TINDRÀ UNA COBERTA VEGETAL, REVEGETADA, I UN PAVIMENT PERMÈABLE, EN EL RESTANT, UN MENTY DE FUSTA PER INTEGRAR-LA EN L'ENTORN A LA ZONA DE LA ESTACIÓ SUPERIOR DEL TSD, S'INSTAL·LARÀ UNA NOVA ESTACIÓ TRANSFORMADORA PER ALIMENTAR EL SUBSTACIÓ EN BONA TENSIÓ DE SUBSTACIÓ MORTIL·LAQUEST, E.T., QUEDARÀ INTEGRADA DINS DEL GARATGE DE CADIRES.

ilert
INGENIERIA

Rua Comandant Lluïsa 47
08114 Sant Joan de Vilatorrada
Tel. 975 260 111

Mesures
INGENIERIA

Tel. 975 640 272

BAQUERA/BERET

DOCUMENT AMBIENTAL DEL PROJECTE DE SUBSTITUCIÓ DELS REMUNTADORS TS PLA DE BERET I TS CLOT DER OS, UBICATS AL PLA DE BERET, DINS L'ESTACIÓ D'ESQUÍ DE BAQUERA BERET, AL T.M. DE NALT ARAN (VAL D'ARAN).

PLANO:
MESURES D'ADEQUACIÓ PAISATGÍSTICA I AMBIENTAL
09
DETAILS

DATA: MARÇ 2020
ARXIU: BB-822-DA
ESCALA: 1:500

REPRESENTANT:
PER BAQUERA BERET, S.A.
S/ ALBA BERGÈ LOGOT

INGENYER TÈCNIC INDUSTRIAL PER LERT, SL

HERIBERT RAMON MARTÍ
núm. col·legiat 20043-L
Col·legi d'Enginyers Industrials i
d'Enginyers Tècnics Industrials de Lleida

