



Ajuntament
Naut Aran

ESCOLA RUDA DE SALARDÚ, AMPLIACIÓ I REFORMA.

ÍNDEX

1.1.	TÍTOL DEL PROJECTE	1
1.2.	AGENTS.....	1
1.3.	INFORMACIÓ PRÈVIA.....	2
1.4.	ANTECEDENTS	3
1.5.	DESCRIPCIÓ GENERAL DE LA INTERVENCIÓ	4
1.6.	VALORACIÓ DE LES ACTUACIONS.....	5
1.7.	ANNEXES.....	5

1.1. TÍTOL DEL PROJECTE

Ampliació, reformes interiors i anul·lació de les barreres arquitectòniques de l'Escola Ruda de Salardú.

1.2. AGENTS

Promotor:	Nom: AJUNTAMENT DE NAUT ARAN Adreça: C. Balmes, 2 (Ag. SALARDÚ) 25598 NAUT ARAN N.I.f.: P-25.23300-H. Telèfon: 973 644 030 Correu electrònic: info@nautaran.org
Arquitecte:	Lluís MOREU HOSTENCH Col·legiat 19.261/9 del Col·legi d'Arquitectes de Catalunya. Telèfon: 973 64 29 54 Correu electrònic: lluis@moreu.net

1.3. INFORMACIÓ PRÈVIA

Antecedents i condicionants de partida:

Com a conseqüència de l'expedient de disciplina urbanística obert sobre a propietat i volent fer algun canvi a l'edifici es redacta aquesta Memòria Valorada a fi de determinar els treballs que calen per fer les obres que calen portar a terme.															
Emplaçament:	Adreça: C. des Estudis (Ag. SALARDÚ), 2, 25598 NAUT ARAN Referència cadastral: 8507001CH2380N0001JS.														
Entorn físic:	Entorn de poble rural d'alta muntanya, nucli urbà. L'escola es troba envoltada per tres dels seus llinars de carrers i en el quart, a l'Est per un a conjunt d'habitatges. En concret: <ul style="list-style-type: none"> - Al Nord pel carrer d'ubicació que a la vegada es l'accés a altres nuclis de població i al costat oposat del carrer hi ha un aparcament de titularitat municipal. - Al sud la Carretera C-28 mitjançant un fort desnivell configurat per un mur de contenció, sobre el mur hi ha una tanca metàl·lica. - A l'Oest hi ha el carrer, a un nivell més baix i també hi ha una tanca metàl·lica. L'edifici està separat dels límits de la finca havent-hi pel sud un gran espai de pati, aquest espai es redueix a l'Est i a l'Oest, al nord hi ha un darrer espai ombríu.														
Normativa urbanística:	Urbanísticament s'aplicarà: Pla Territorial de l'Alt Pirineu i Aran Pla Director Urbanístic de la Val d'Aran Normes Subsidiàries i Complementàries de Planejament de la Val d'Aran". I las posteriors modificacions aprovades.														
	Aspectes urbanístics singulars del projecte: El projecte compleix la normativa urbanística vigent de la que es destaquen els paràmetres urbanístics següents:														
	<table> <tr> <td>Classificació del sòl:</td> <td>sòl Urbà</td> </tr> <tr> <td>Qualificació del sòl:</td> <td>Sistema d'equipaments educatius</td> </tr> <tr> <td>Superfície del terreny:</td> <td>1.518,22.-m²</td> </tr> <tr> <td>Superfície reformada:</td> <td>53,38.-m²</td> </tr> <tr> <td>Superfície amplada:</td> <td>245,16.-m²</td> </tr> <tr> <td>Superfície de la actuació:</td> <td>298,54.-m²</td> </tr> <tr> <td>Superfície ocupada:</td> <td>430,28.-m²</td> </tr> </table>	Classificació del sòl:	sòl Urbà	Qualificació del sòl:	Sistema d'equipaments educatius	Superfície del terreny:	1.518,22.-m ²	Superfície reformada:	53,38.-m ²	Superfície amplada:	245,16.-m ²	Superfície de la actuació:	298,54.-m ²	Superfície ocupada:	430,28.-m ²
Classificació del sòl:	sòl Urbà														
Qualificació del sòl:	Sistema d'equipaments educatius														
Superfície del terreny:	1.518,22.-m ²														
Superfície reformada:	53,38.-m ²														
Superfície amplada:	245,16.-m ²														
Superfície de la actuació:	298,54.-m ²														
Superfície ocupada:	430,28.-m ²														

1.4. ANTECEDENTS

Necessitats:

Hi ha la voluntat per part de l'Ajuntament de NAUT ARAN ampliar l'edifici escolar ja que l'augment del nombre d'alumnes fa necessari de dotar del centre de més espais i aules així com de un espai suficient que permeti fer l'esbarjo escolar en els dies de mal temps o neu.

Així mateix s'aprofita l'actuació per acabar de suprimir el centre de les barreres arquitectòniques existent, en concret de dotar-lo d'un ascensor per accedir a la primera planta.

L'espai de sota coberta es deixa sense ús si be se li dona un accés que permeti emmagatzemar material en desús.

Referent a les instal·lacions es vol canviar el sistema de escalfament del centre a fi de reduir costos, havent-hi espai suficient es preveu una sala de caldera de gas, subministrat des de un dipòsit de gas proper.

1.5. DESCRIPCIÓ GENERAL DE LA INTERVENCIÓ

Proposta d'actuació:	<p>Atès que amb l'ampliació cap al nord s'ocupa la part de solar que és menys útil ja que està a l'obaga.</p> <p>Per a poder donar ús a les dues plantes es planteja una coberta plana. La coberta s'allarga per a protegir el pas de vianants que hi ha entre l'edifici i la tanca de delimitació del solar.</p> <p>En aquesta ampliació si ubicarà una escala de connexió entre les plantes així que una de les escales existents es suprimeix i els espais s'aprofiten per ubicar-hi l'ascensor.</p> <p>A la planta primera es canvia l'accés a les aules de manera que no cal passar per altres aules per accedir-hi.</p>
----------------------	---

Descripció de la geometria de l'edifici:	<p>Edifici existent format per tres volums, un volum principal i central i dos volums laterals tenint la planta forma de "U".</p> <p>L'edifici es el resultat d'una construcció inicial de principis del segle passat que s'ha anat modificant i adaptant a les diferents necessitats que han anat canviant amb el pas del temps.</p> <p>La darrera modificació es de l'any 2014.</p> <p>Es proposa un nou volum al costat nou que parteix d'una estructura rectangular.</p>
--	--

Fases d'obra:	<p>Es planteja dues fases de l'obra a fi de poder executar-les en dos estius i no afectar l'activitat escolar.</p> <p>La primera fase serà en la que es farà la obra més gran, sense intervenir en l'interior del centre existent.</p> <p>En la segona fase es faran les modificacions del centre actual i les connexions entre els dos edificis.</p>
---------------	---

Les superfícies a actuar son:

Superfícies a reformar:

Planta Baixa:	28,02.-m ²
Planta Primera:	25,36.-m ²
Total superfície reformada	53,38.-m²

Superfície ampliada:

Planta Baixa:	122,58.-m ²
Planta Primera:	122,58.-m ²
Total superfície reformada	245,16.-m²

Total la superfície de la obra és de 298,54.-m²

1.6. VALORACIÓ DE LES ACTUACIONS

La valoració d'aquesta actuació accedeix a la quantitat de:

Pressupost d'Execució Material:	284.445,73.-€.
Despeses Generals + Benefici Industrial:	54.044,69.-€.
Base Imposable:	338.490,42.-€.
I.V.A. (21%):	71.082,99.-€.
Pressupost d'Execució per Contracte:	409.573,41.-€.

Pressupost de la Intervenció:	D'acord amb el detall anterior al Pressupost d'Execució per Contracte (P.E.C.) de l'obra ascendeix a la quantitat de QUATRE-CENTS NOU MIL CINC-CENTS SETANTA-TRES EUROS AMB QUARANTA-UN CÈNTIMS. (409.573,41.-€)
--------------------------------------	---

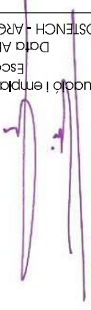
1.7. ANNEXES

Com annexes d'aquest document hi ha els plànols de l'actuació:

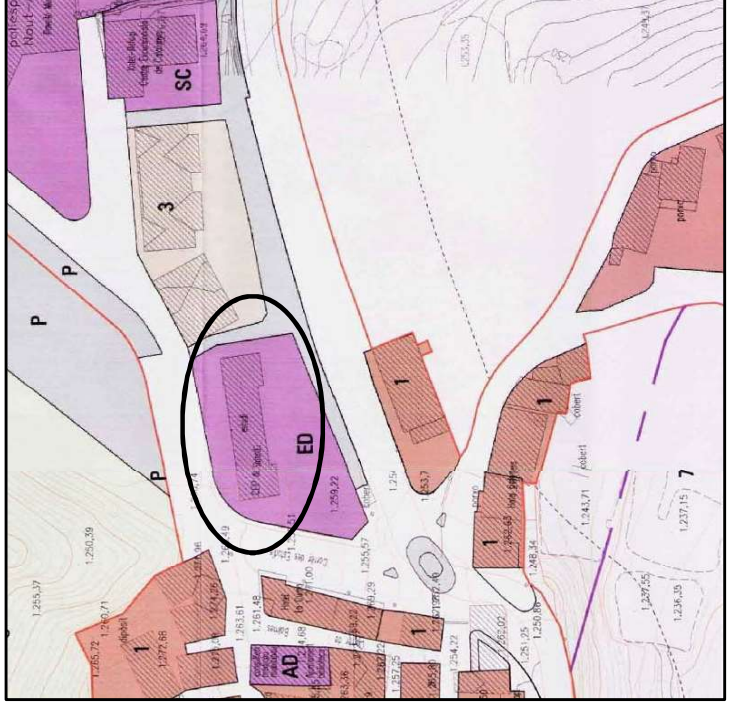
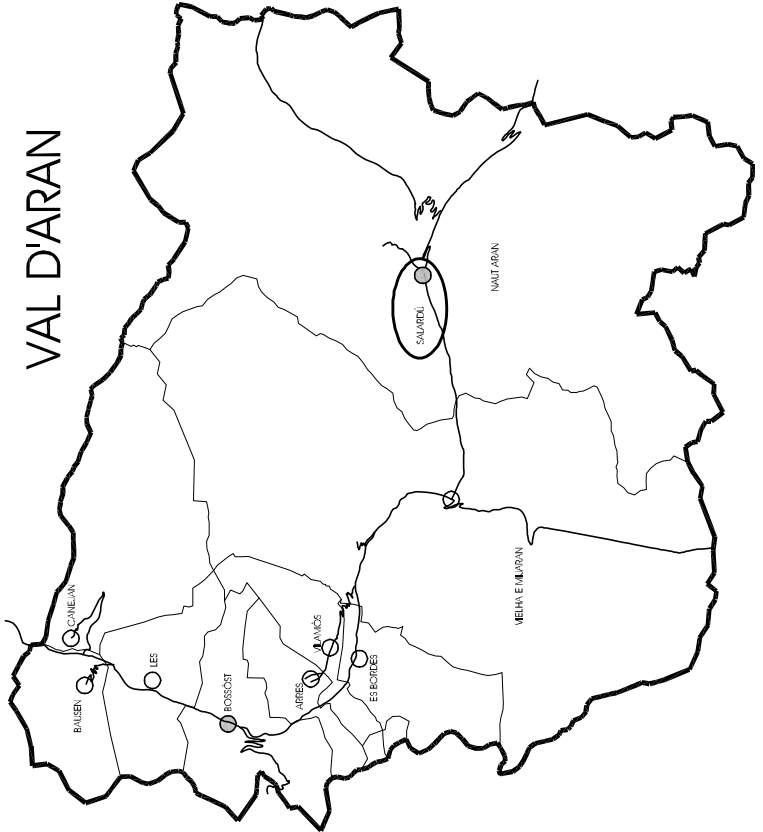
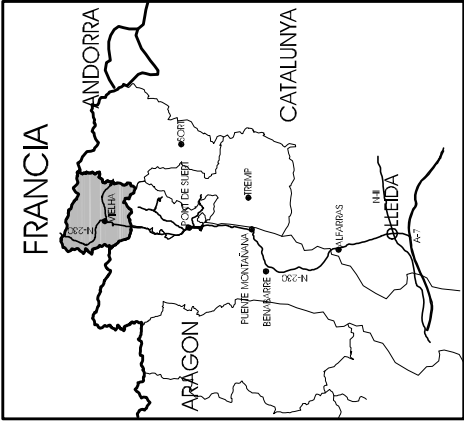
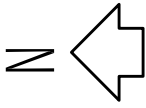
Betren a 9 d'Abril de 2021.

Lluís MOREU HOSTENCH
ARQUITECTE

LLUIS MOREU Firmado digitalmente
HOSTENCH - por LLUIS MOREU
DNI HOSTENCH - DNI
46327716N 46327716N
 Fecha: 2021.04.20
 13:36:18 +02'00'



CÈDULA URBANÍSTICA	Normativa	Projecte
Qualificació sòl	Educatiu (ED)	
Superfície del Solar	1.518,22.-m ²	
Sup. computable	2.930,82.-m ²	1.043,04.-m ²
Sup. ocupada		430,28.-m ²
Percentatge ocup.	100%	28,34%
Alçada edificació	6,00.-ml no es modifica	
Alçada plantes	PB+PP	PB+PP
Angle coberta	45° < α < 55°	45°
Volum edificació		3.593.-m ³



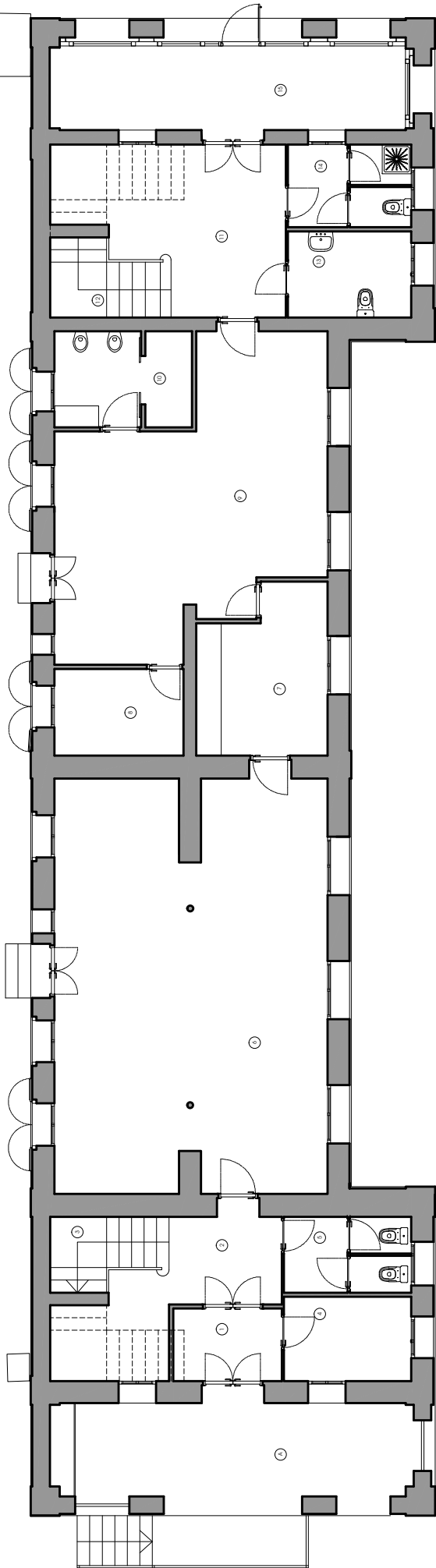
A-1



ESTAT ACTUAL - Planta Baxa
Escala 1/100
Data Abril 2021
Lluis MOREU I HOSHENCH - ARQUITECTE

AVANTPROJECTE

EXPEDIENT: 21 05 ESTUDI RUDA SAL
ENCÀRREG: Ampliació edifici escola,
PROMOTOR: AJUNTAMENT DE NAUT ARAÚ
EMPLAÇAMENT: C. des Estudi, 2 (Ag. SALARDU) 25598 NAUT ARAÚ



Superfície Construida Pl. Baxa

Superfície Útil Planta Baxa

Sub. Útil

1. Accés	4,53 -m²
2. Distribuidor	12,07 -m²
3. Escala	4,43 -m²
4. Ampa	6,18 -m²
5. Seives	5,41 -m²
6. Ubos múltiples	63,60 -m²
7. Cuina	11,62 -m²
8. Magatzem	6,45 -m²
9. Aula infantil	38,64 -m²
10. Seivel infantil	7,48 -m²
11. Distribuidor	18,21 -m²
12. Escala	4,80 -m²
13. Seivel adaptat	6,09 -m²
14. Seives	5,70 -m²
15. Accés	17,21 -m²

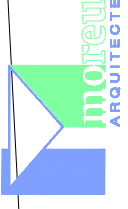
307,70 -m²

206,19 -m²

A. Planta A

22,02 -m²

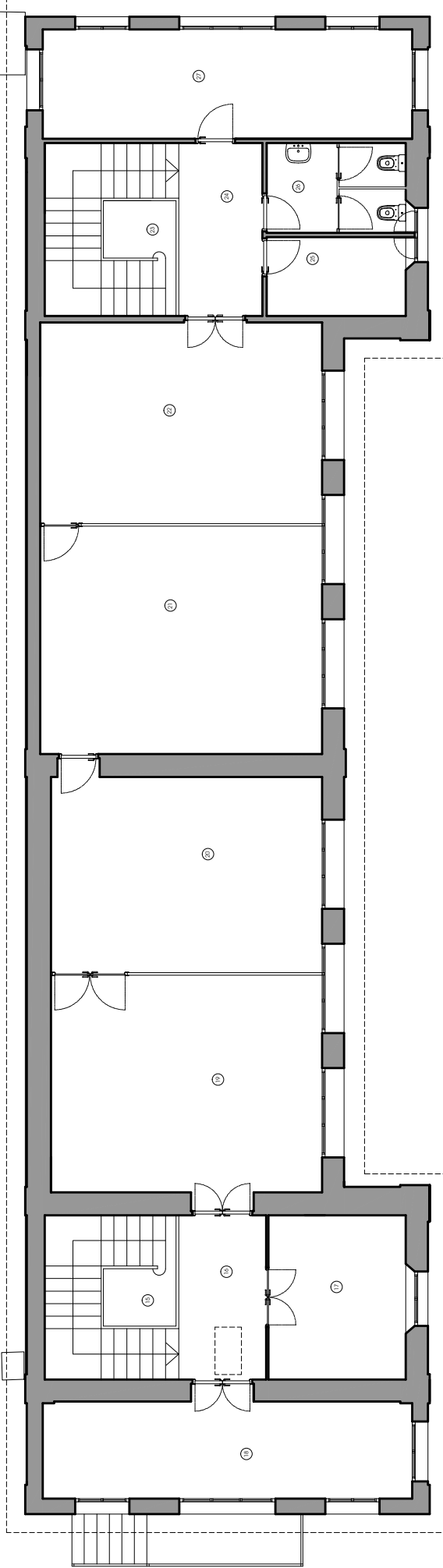
A-2



ESTAT ACTUAL - Planta Primera
Lluis MOREU I HOSTENCH - ARQUITECTE
Data Abril 2021
Escala 1/100

AVANTPROJECTE

EXPEDIENT: 2105 ESTUDI RUDA SAL
ENCÀRREG: Ampliació edifici escola,
PROMOTOR: AJUNTAMENT DE NAUT ARAÚ
EMPLAÇAMENT: C. des Estudi, 2 (Ag. SALVARDÚ) 25698 NAUT ARAÚ



Superfície Coberta Pl. Primera 307,70-m²
Superfície Útil Pl. Primera 247,64-m²

Sup. Útil	Sup. Útil
15. Escala	12,66-m²
16. Distribuidor	8,28-m²
17. Aula	13,01-m²
18. Aula	20,62-m²
19. Aula	33,86-m²
20. Aula	30,48-m²
21. Aula	36,99-m²
22. Aula	32,62-m²
23. Escala	13,31-m²
24. Distribuidor	8,33-m²
25. Material	6,31-m²
26. Servei	7,20-m²
27. Tuberia	23,30-m²

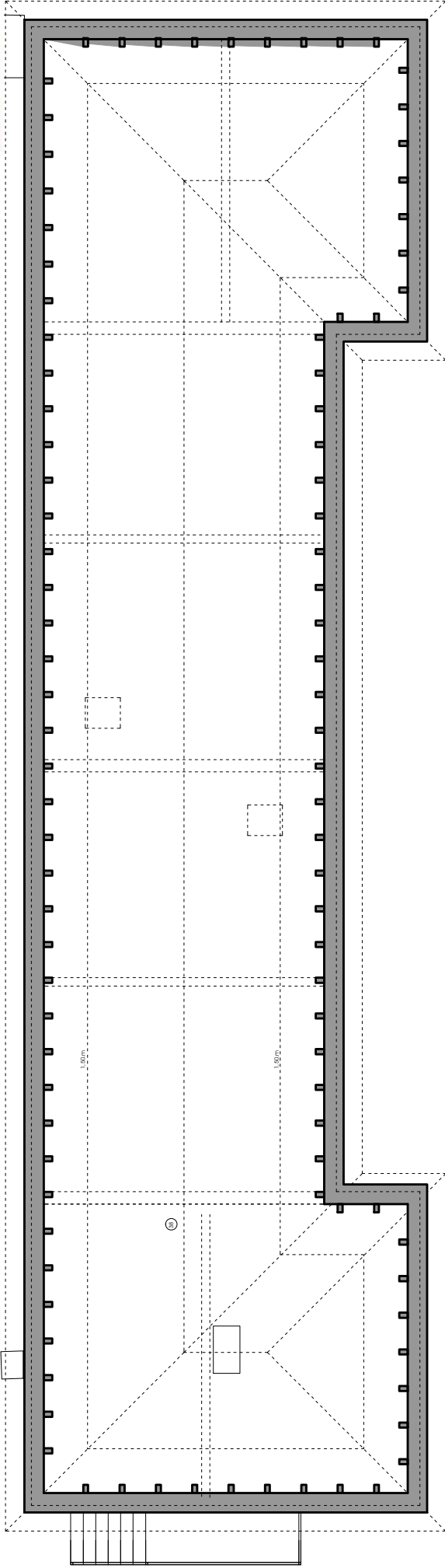


A-3

ESTAT ACTUAL Plànol Humarau
Escala 1/100
Data Abril 2021
Lluís MOREU I HOSTENCH - ARQUITECTE

AVANTPROJECTE

EXPEDIENT: 2105 ESTUDI RUDA SAL
ENCÀRREG: Aplicació d'edifici escolar,
PROMOTOR: AJUNTAMENT DE NAUT ARAÚ
EMPLAÇAMENT: C. des Estudi, 2 (Ag. SALARDU) 25598 NAUT ARAÚ



Superfície Construïda RI Humarau 182,48-m²
Superfície Útil Plànol Humarau 171,21-m²
Sup. Útil 171,21-m²
38 Humarau

A-4

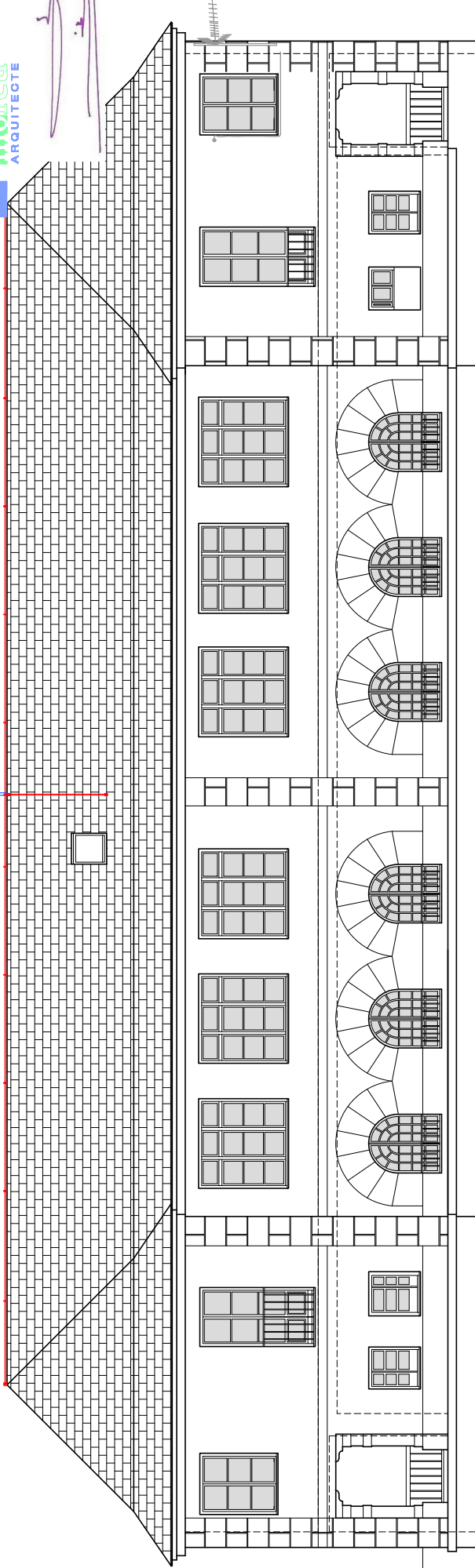


ESTAT ACTUAL - Facçanes
Escala 1/100
Data Abril 2021
Lluís MOREU I HOSTENCH - ARQUITECTE

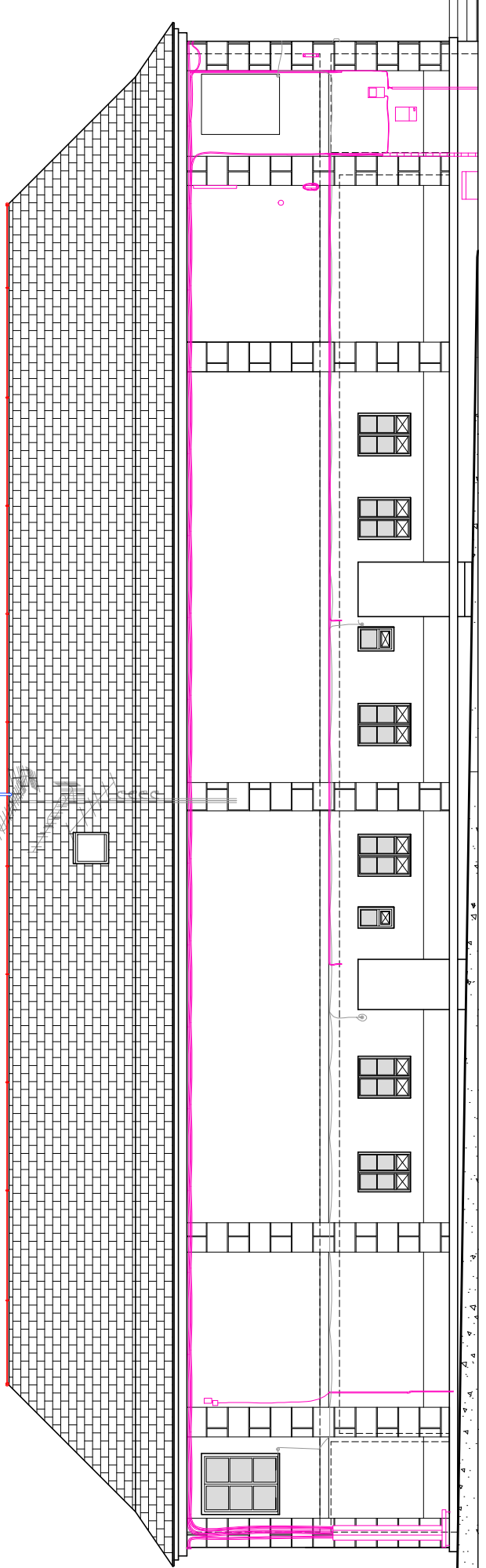
AVANTPROJECTE

EXPEDIENT: 2105 ESTUDI RUDA SAL
ENCÀRREG: Ampliació edifici escolar,
PROMOTOR: AJUNTAMENT DE NAUT ARAÚ
EMPLAÇAMENT: C. des estudis, 2 (Ag. SALARDU) 25598 NAUT ARAÚ

FAÇANA SUD



FAÇANA NORD



A-5

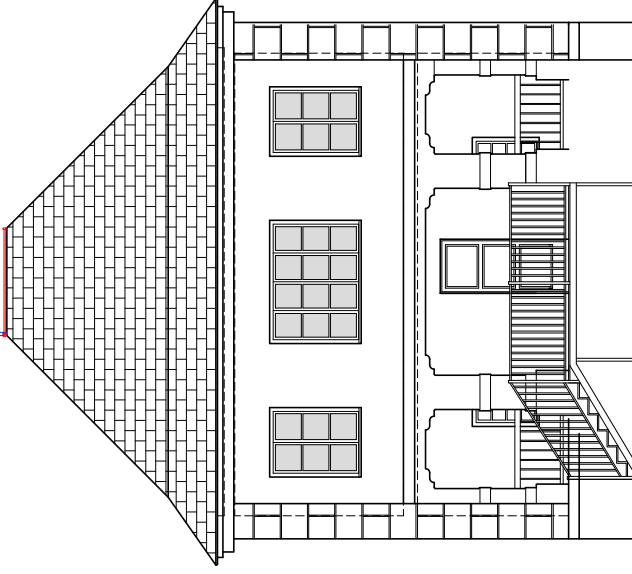
ESTAT ACTUAL - Façanes i Secció
LUIIS MOREU I HOSTENCH - ARQUITECTE
Data Abril 2021
Escala 1/100



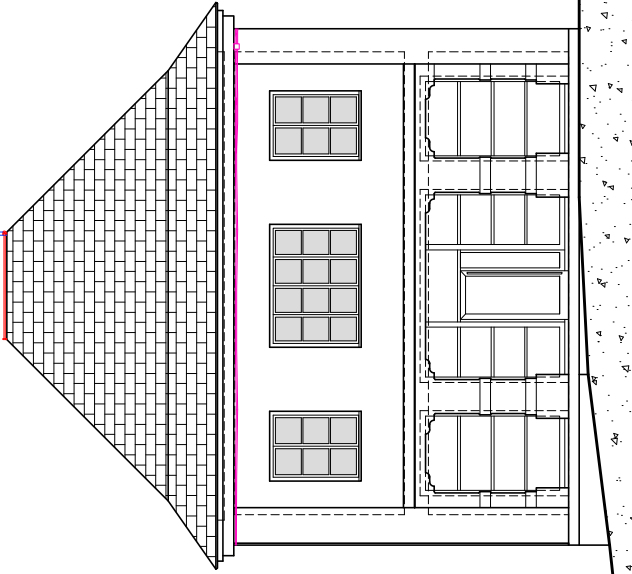
AVANTPROJECTE

EXPEDIENT: 21 05 ESTUDI RUDA SAL
ENCÀRREG: Ampliació edifici escolar,
PROMOTOR: AJUNTAMENT DE NAUT ARAÑ
EMPLAÇAMENT: C. des Estudi, 2 (Ag. SARARDJ) 25698 NAUT ARAÑ

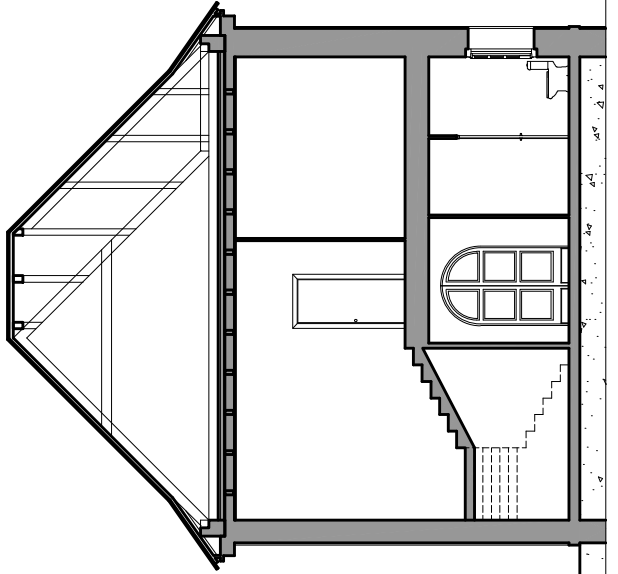
FAÇANA OEST

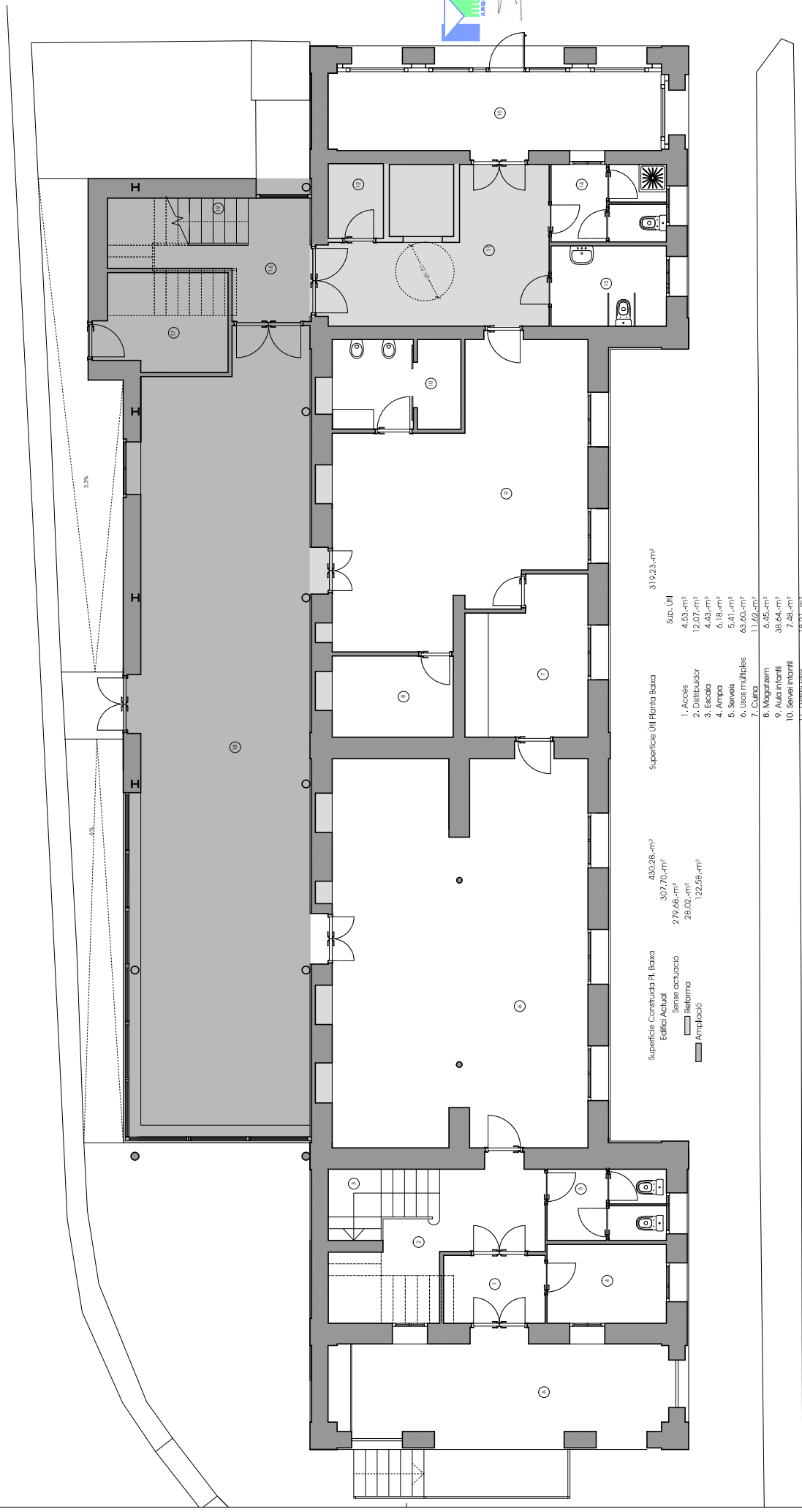


FAÇANA EST



SECCIO





319,233-m²

Superficie Ull Plana Baixa

430,28-m²

Superficie Construida Pl. Baixa

307,70-m²

279,68-m²

28,00-m²

122,58-m²

- 1. Accés
- 2. Distribuidor
- 3. Escala
- 4. Ampa
- 5. Seveles
- 6. Ulls múltiples
- 7. Cuna
- 8. Magatzem
- 9. Aula infantil
- 10. Seveles infantil
- 11. Distribuidor
- 12. Magatzem
- 13. Seveles adaptat
- 14. Seveles
- 15. Accés
- 16. Distribuidor
- 17. Sala Calderes
- 18. Sala Polyvalent
- 19. Escala

- 4,53-m²
- 12,07-m²
- 4,43-m²
- 6,18-m²
- 5,41-m²
- 63,60-m²
- 11,62-m²
- 6,45-m²
- 38,64-m²
- 7,48-m²
- 18,21-m²
- 4,80-m²
- 6,09-m²
- 5,70-m²
- 17,21-m²
- 10,50-m²
- 8,06-m²
- 86,09-m²
- 2,16-m²

- Sup. Ull
- 1. Accés
- 2. Distribuidor
- 3. Escala
- 4. Ampa
- 5. Seveles
- 6. Ulls múltiples
- 7. Cuna
- 8. Magatzem
- 9. Aula infantil
- 10. Seveles infantil
- 11. Distribuidor
- 12. Magatzem
- 13. Seveles adaptat
- 14. Seveles
- 15. Accés
- 16. Distribuidor
- 17. Sala Calderes
- 18. Sala Polyvalent
- 19. Escala

- Sense actuació
- Reforma
- Ampliació

- Ampliació
- Reforma

- Ampliació
- Reforma

- Ampliació
- Reforma

- Ampliació
- Reforma

- Ampliació
- Reforma

- Ampliació
- Reforma

- Ampliació
- Reforma

- Ampliació
- Reforma

- Ampliació
- Reforma

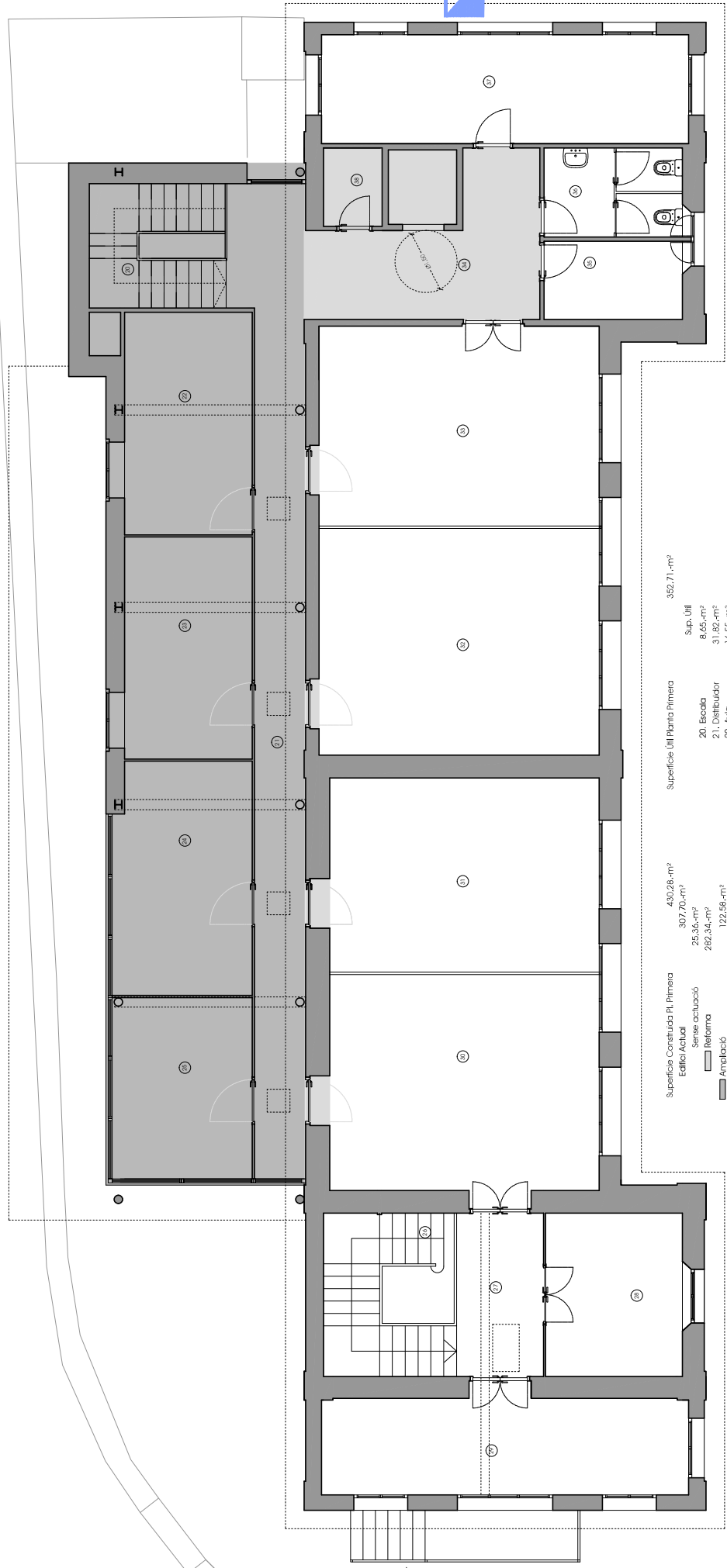
- Ampliació
- Reforma

- Ampliació
- Reforma

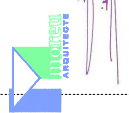
- Ampliació
- Reforma

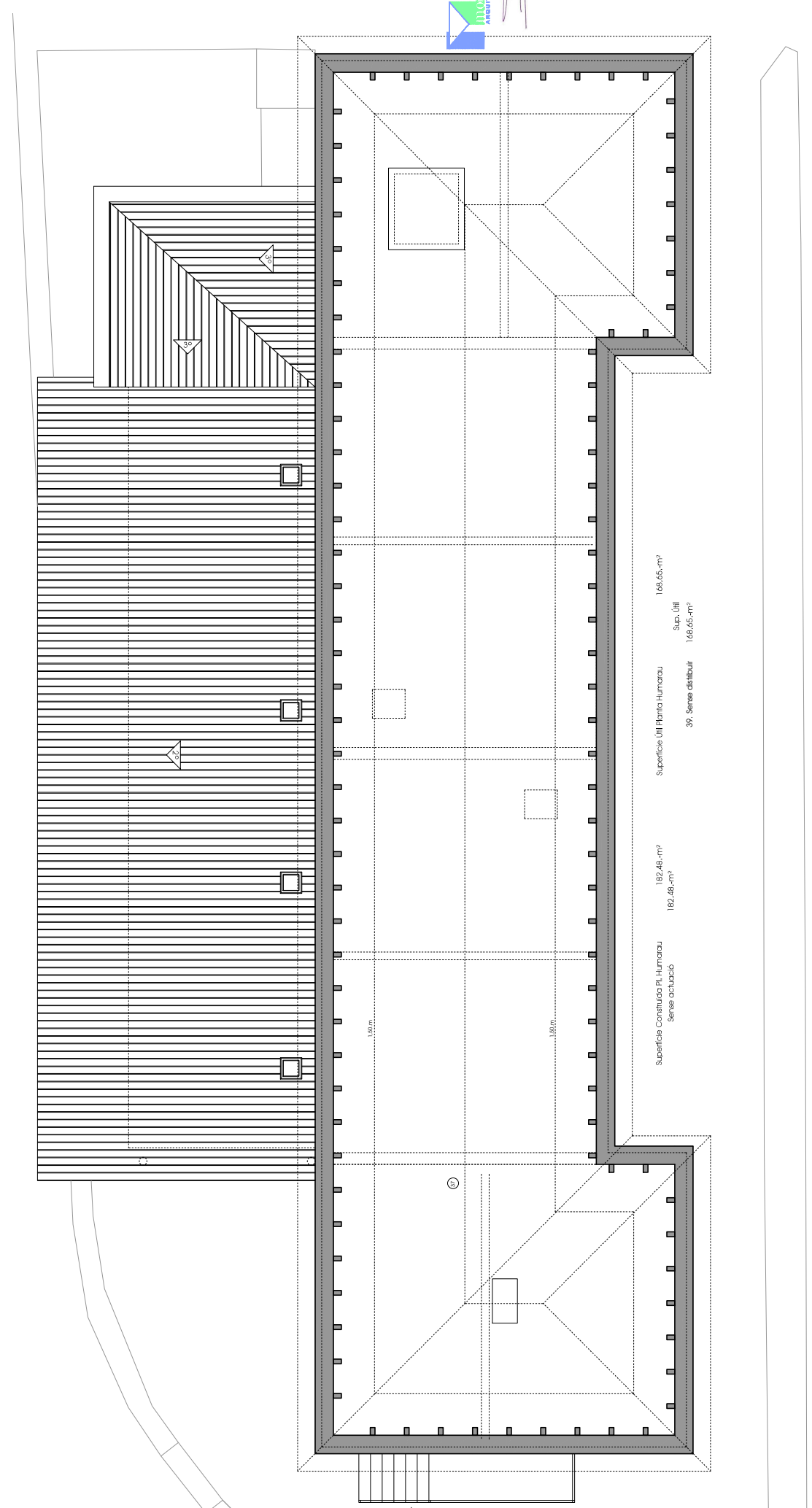
- Ampliació
- Reforma

- Ampliació
- Reforma



Superficie Construida Pl. Primera Edificio Actual	490,28-m ²	307,70-m ²	362,71-m ²	Sup. Util
Reforma	25,56-m ²	282,34-m ²		8,65-m ²
Ampliación		122,58-m ²		31,82-m ²
				16,55-m ²
				16,52-m ²
				18,74-m ²
				14,79-m ²
				12,66-m ²
				8,28-m ²
				13,01-m ²
				20,82-m ²
				34,44-m ²
				31,06-m ²
				37,25-m ²
				32,88-m ²
				15,93-m ²
				6,31-m ²
				7,20-m ²
				23,30-m ²
				2,70-m ²





Superficie Construida Pl. Humareda
Sense abstracció 182,48-m²

Superficie Util Planto Humareda
Sup.Util 168,65-m²

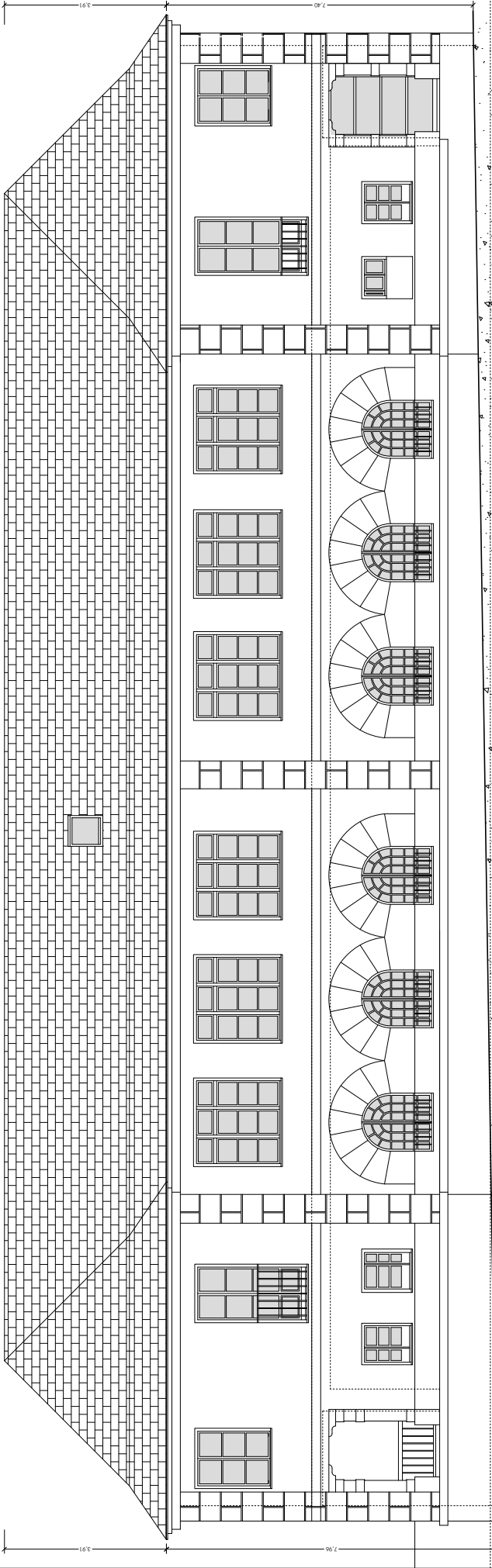
39, Sense abstracció 168,65-m²

180,0m

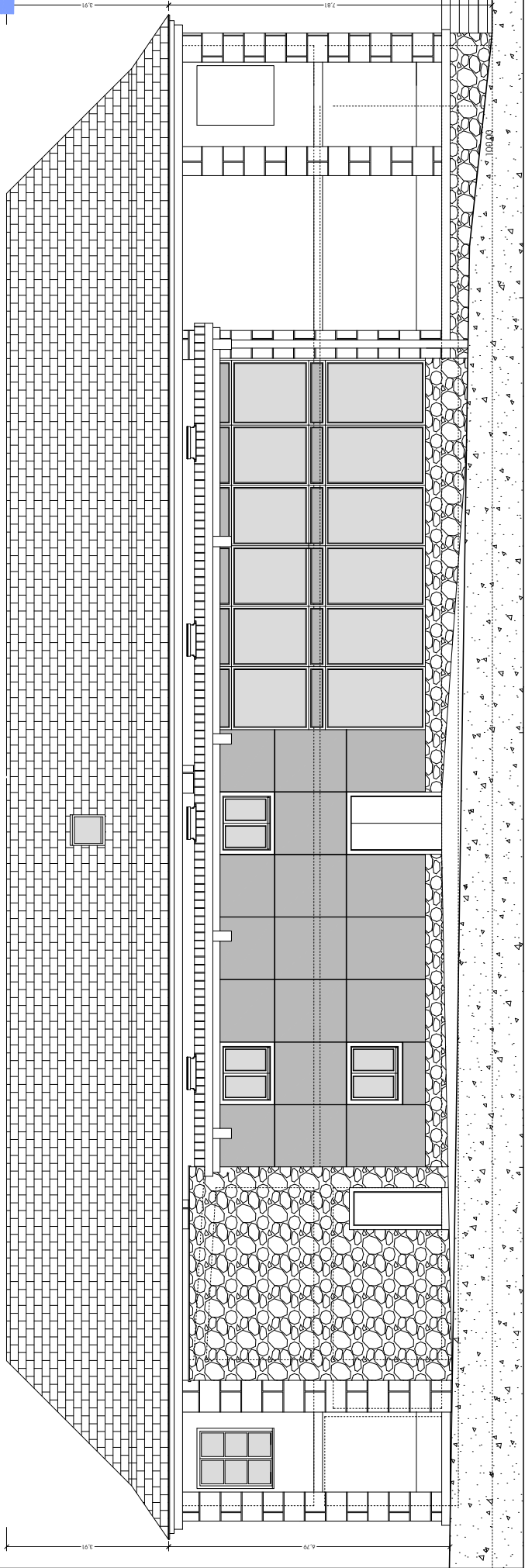
180,0m

3

FAÇANA SUD



FAÇANA NORD



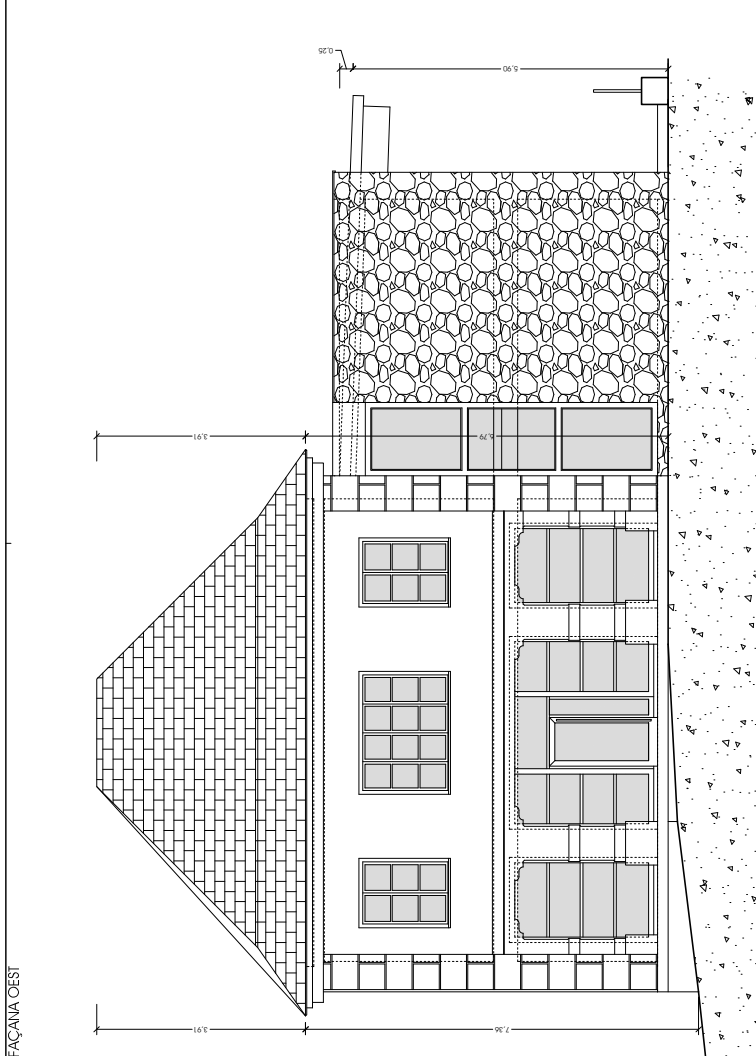
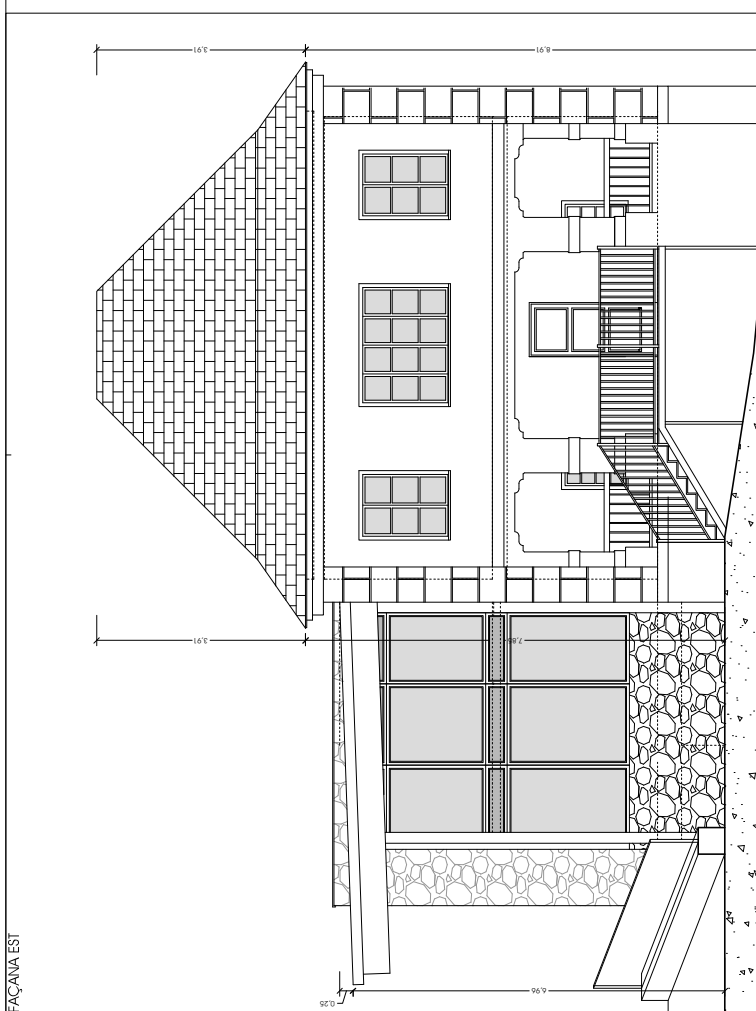
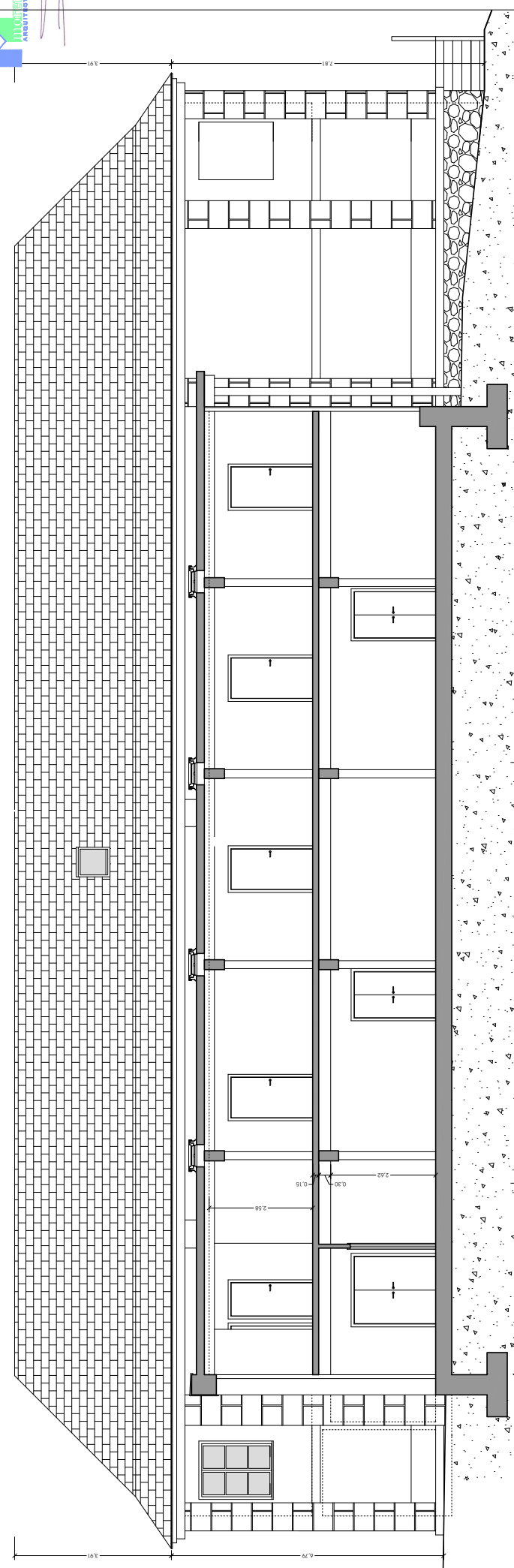
P-4



AVANPROJECT
P-4
1:11100
12/01/2011
Esc. 12/01/2011
12/01/2011
12/01/2011
12/01/2011

AVANPROJECT

AVANPROJECT
P-4
1:11100
12/01/2011
12/01/2011
12/01/2011
12/01/2011



FAÇANA EST

FAÇANA OEST

SECCIÓN LONGITUDINAL

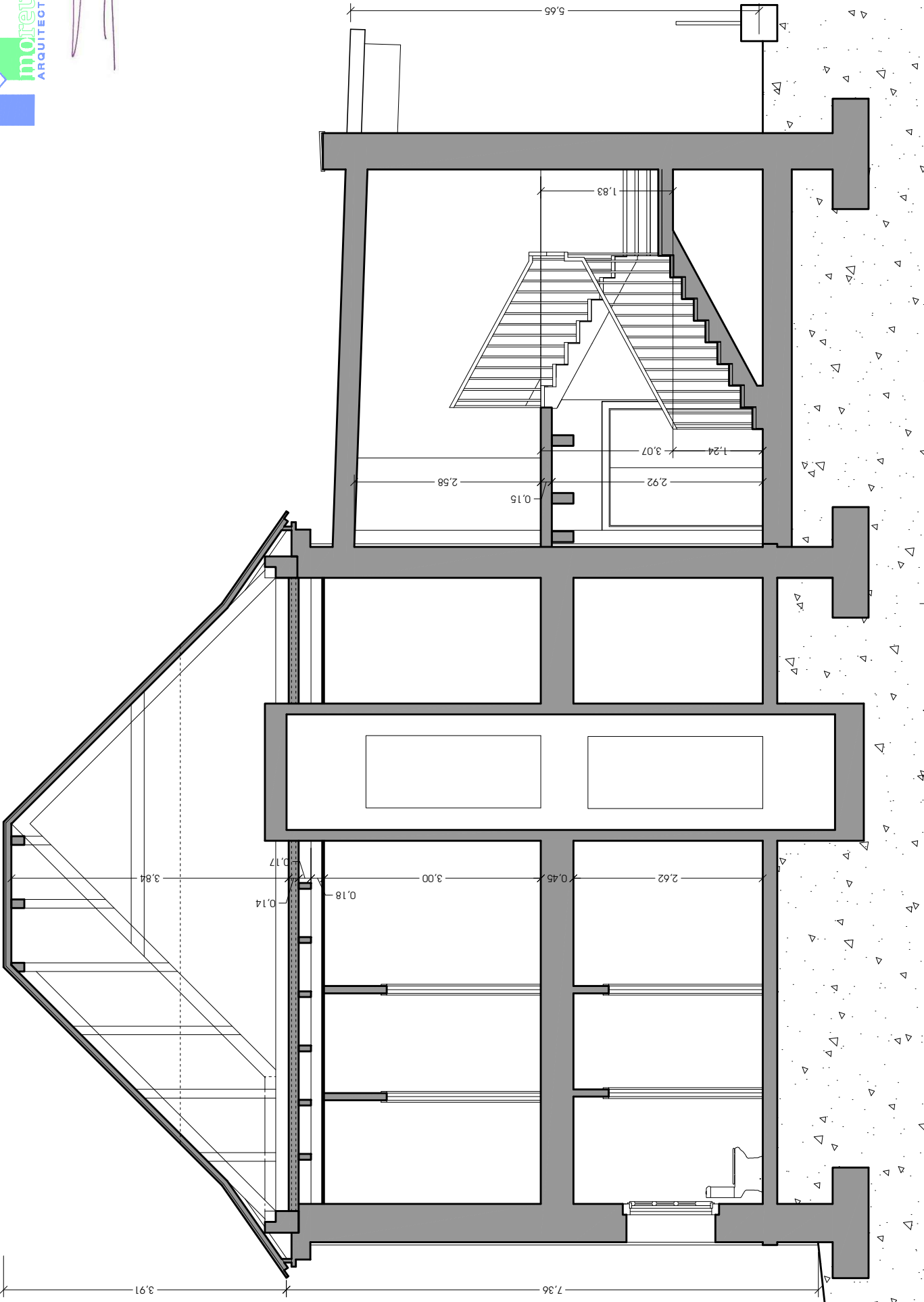
P-6



PROPOSTA - Secció Transversal
Escala 1/100
Data Abril 2021
LUIS MOREU I HOSTENCH - ARQUITECTE

AVANTPROJECTE

EXPEDIENT: 21 05 ESTUDI RUDA SAL
ENCÀRREG: Ampliació edifici escola,
AJUNTAMENT DE NAUT ARAÚ
EMPLAÇAMENT: C. des Estudi, 2 (Ag. SALARDU) 25698 NAUT ARAÚ



EXPEDIENT: 21 05 ESTUDI RUDA SAL
ENCÀRREG: Ampliació edifici escola,
PROMOTOR: AJUNTAMENT DE NAUT ARAÚ
EMPLAÇAMENT: C. des Estudis, 2 (Ag. SARARDJ) 25598 NAUT ARAÚ

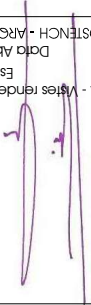
AVANTPROJECTE

PROPOSTA - Vistes renderitzades
Lluís MOREU I HOSTENCH - ARQUITECTE
Data Abril 2021
Escala 5/E

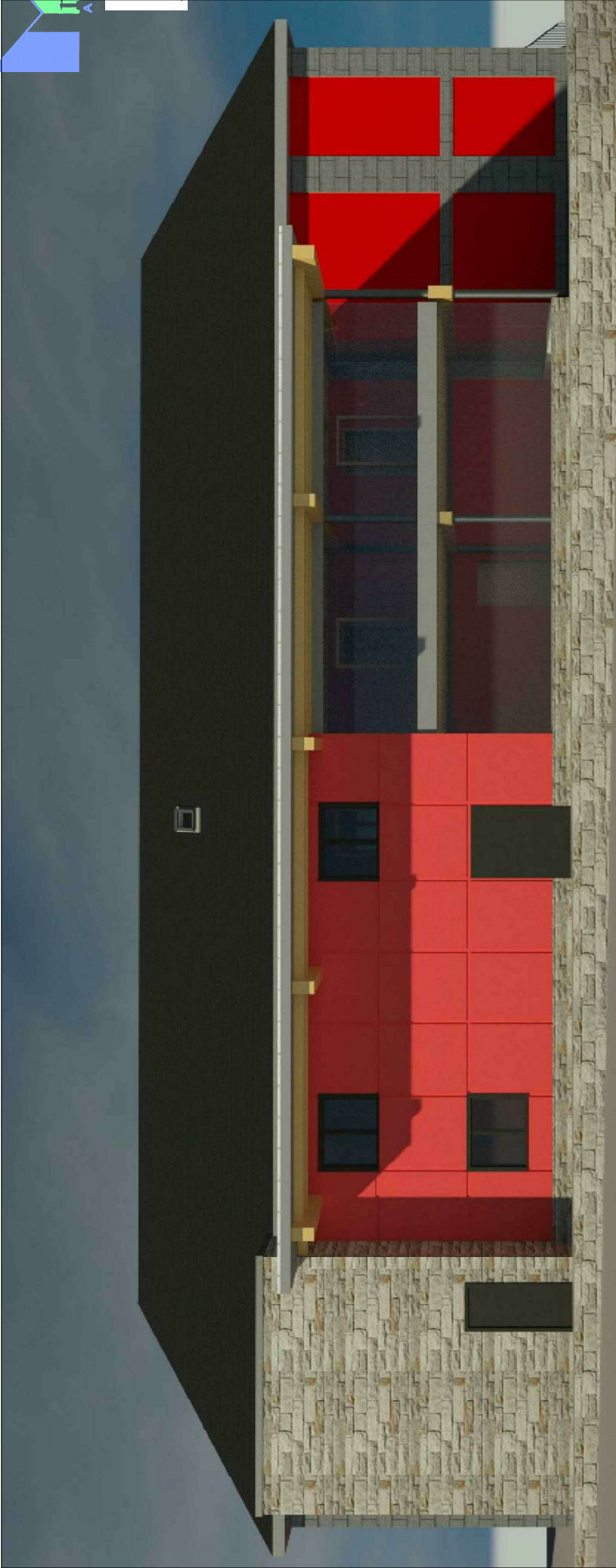


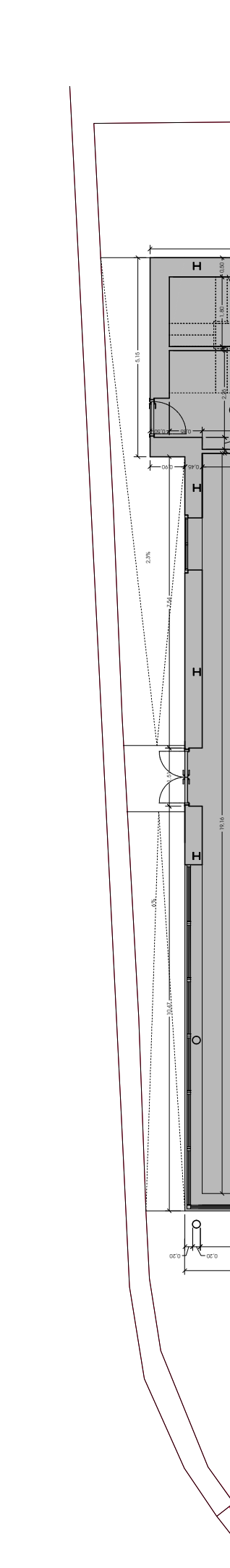
P-7





AVANTPROJECTE

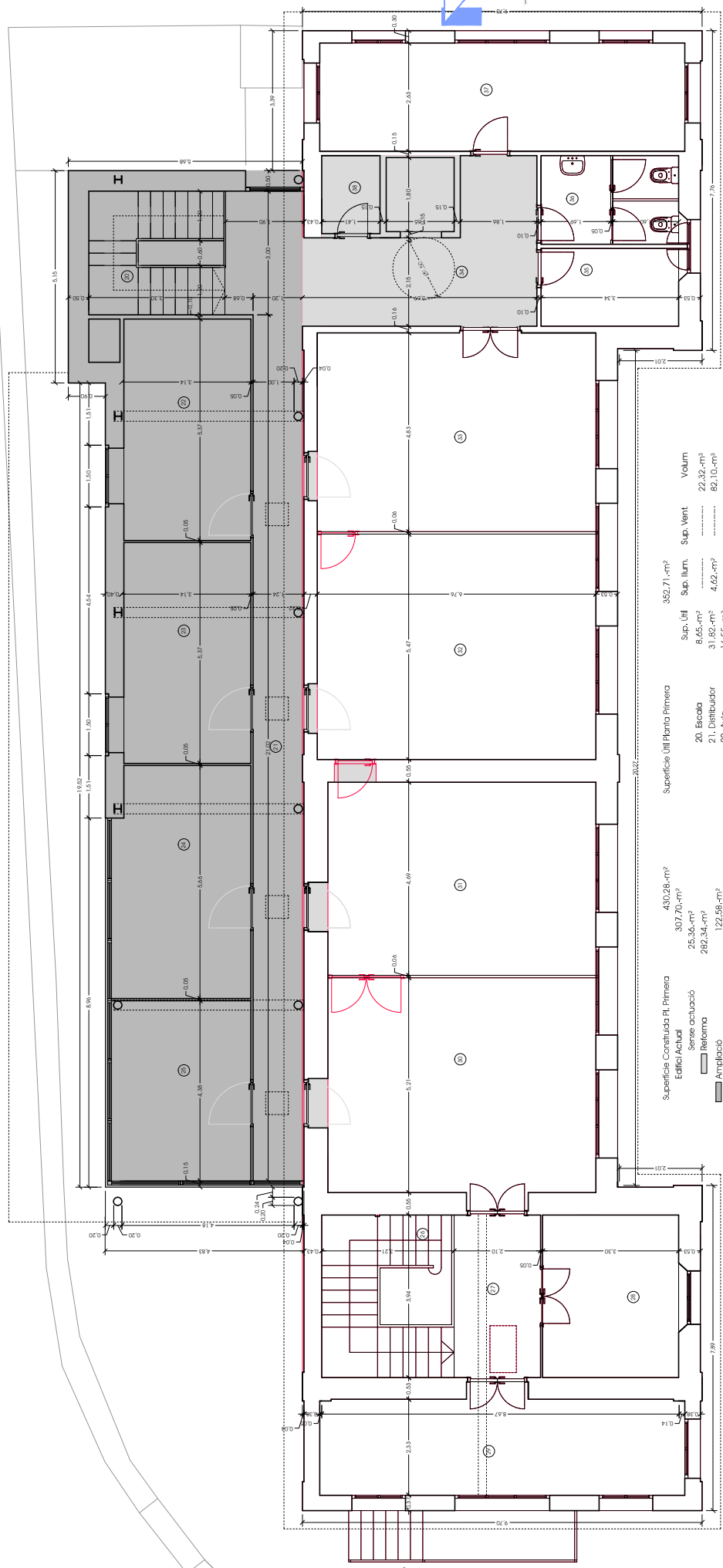




Superficie Construida Pl. Baixa	430,28 -m²	Superficie Util Plana Baixa	319,23 -m²	Sup. Útil	Sup. Ilum.	Sup. Vent.	Volum
Edifici Actual	279,68 -m²	1. Accés	4,53 -m²	11,87 -m³	12,07 -m²	11,87 -m³	11,87 -m³
Ampliació	28,02 -m²	2. Distribuidor	4,43 -m²	12,07 -m³	12,07 -m²	12,07 -m³	31,62 -m³
Reforma	122,58 -m²	3. Escala	4,43 -m²	4,43 -m³	4,43 -m²	4,43 -m³	11,61 -m³
		4. Ampa	5,41 -m²	6,18 -m³	6,18 -m²	6,18 -m³	16,19 -m³
		5. Sevels	63,60 -m²	54,1 -m³	54,1 -m²	54,1 -m³	14,17 -m³
		6. Ules múltiples	11,62 -m²	63,60 -m³	63,60 -m²	63,60 -m³	166,63 -m³
		7. Cuna	6,45 -m²	11,62 -m³	11,62 -m²	11,62 -m³	30,44 -m³
		8. Magatzem	6,45 -m²	6,45 -m³	6,45 -m²	6,45 -m³	16,90 -m³
		9. Auk infantil	38,64 -m²	38,64 -m³	38,64 -m²	38,64 -m³	101,24 -m³
		10. Sevels infantil	7,48 -m²	7,48 -m³	7,48 -m²	7,48 -m³	19,60 -m³
		11. Distribuidor	18,21 -m²	18,21 -m³	18,21 -m²	18,21 -m³	47,71 -m³
		12. Magatzem	4,80 -m²	4,80 -m³	4,80 -m²	4,80 -m³	12,58 -m³
		13. Sevels adaptat	6,09 -m²	6,09 -m³	6,09 -m²	6,09 -m³	15,96 -m³
		14. Sevels	5,70 -m²	5,70 -m³	5,70 -m²	5,70 -m³	14,93 -m³
		15. Accés	17,21 -m²	17,21 -m³	17,21 -m²	17,21 -m³	45,09 -m³
		16. Distribuidor	10,50 -m²	10,50 -m³	10,50 -m²	10,50 -m³	27,51 -m³
		17. Sala Calderes	8,06 -m²	8,06 -m³	8,06 -m²	8,06 -m³	21,12 -m³
		18. Sala Polyvalent	86,09 -m²	86,09 -m³	86,09 -m²	86,09 -m³	225,56 -m³
		19. Escala	2,16 -m²	2,16 -m³	2,16 -m²	2,16 -m³	6,09 -m³

Superficie Construida Pl. Baixa: 430,28 -m²
 Edifici Actual: 279,68 -m²
 Ampliació: 28,02 -m²
 Reforma: 122,58 -m²
 Enderroc: (indicated by red dashed lines in the plan)





Superficie Construida Pl. Primera	430,28-m ²	Superficie Util. Plano Primera	352,71-m ²	Sup. Ilum.	Sup. Vent.	Volum
Edificio Actual	307,70-m ²	20. Escuela	8,65-m ²	22,32-m ³	82,10-m ³	22,32-m ³
Sense actualació	25,56-m ²	21. Distribuidor	31,82-m ²	4,62-m ³	0,98-m ³	42,70-m ³
Reforma	282,34-m ²	22. Aula	16,55-m ²	0,98-m ³	1,49-m ³	42,62-m ³
Ampliació	122,58-m ²	23. Aula	16,52-m ²	0,98-m ³	1,49-m ³	48,35-m ³
		24. Aula	18,74-m ²	6,78-m ³	38,16-m ³	37,99-m ³
		25. Aula	14,79-m ²	11,30-m ³	24,84-m ³	39,03-m ³
		26. Escuela	12,65-m ²	sense modif.	sense modif.	61,86-m ³
		27. Distribuidor	8,28-m ²	sense modif.	sense modif.	103,32-m ³
		28. Aula	13,01-m ²	sense modif.	sense modif.	93,18-m ³
		29. Aula	20,82-m ²	sense modif.	sense modif.	111,75-m ³
		30. Aula	34,44-m ²	sense modif.	sense modif.	98,64-m ³
		31. Aula	31,06-m ²	sense modif.	sense modif.	47,79-m ³
		32. Aula	37,25-m ²	sense modif.	sense modif.	18,93-m ³
		33. Aula	32,88-m ²	sense modif.	sense modif.	21,60-m ³
		34. Vestibul	15,93-m ²	sense modif.	sense modif.	6,90-m ³
		35. Magistram	6,31-m ²	sense modif.	sense modif.	8,10-m ³
		36. Socorristas	7,20-m ²	sense modif.	sense modif.	
		37. Socorristas	23,30-m ²	sense modif.	sense modif.	
		38. Magistram	2,70-m ²	sense modif.	sense modif.	

— Endemec