



MEMÒRIA TÈCNICA VALORADA/PROJECTE REDUÏT

Millora i acondicionament de camí desde d'accès al circ de colomers

T.M NAUT ARAN

promotor_ **Ajuntament del Naut Aran**
arquitecte tècnic _ **Jordi Soro Cansado**

Índex

> MEMÒRIA

MEMÒRIA DESCRIPTIVA

1.1- GENERALITATS

OBJECTE I ANTECEDENTS DE LA MEMORIA
EMPLAÇAMENT
PROMOTOR
CARACTERÍSTIQUES DE L'ENTORN
FOTOGRAFÍES ESTAT ACTUAL

1.2- DESCRIPCIÓ DE LES OBRES

CONDICIONAMIENTS GENERALS
JUSTIFICACIÓ DE LA SOLUCIÓ ADOPTADA
NORMATIVA URBANÍSTICA
RELACIÓ DE SUPERFÍCIES

MEDICIONS I PRESSUPOST

PLÀNOLS

MEMÒRIA DESCRIPTIVA

1.1- GENERALITATS

OBJECTE I ANTECEDENTES DE LA MEMORIA

L'objecte de la present memòria es la senyalització i millora del camí que dóna accés al parc nacional a través del circ de Colomers i la seva senyalització.

El camí d'accés més freqüentat a la zona perifèrica de protecció del Parc Nacional d'Aigüestortes i Estany de Sant Maurici és el camí del circ de Colomers.

Any rere any s'ha vist com el nombre de visitants, calculats a través de la presència al sender d'un comptador automàtic de pas, ha anat augmentat de forma força important.

Aquest elevat pas de persones (durant l'any 2020 s'hi van registrar 56.535 persones) fa que els camins s'erosionin creant problemes de degradació i sovint de dreceres i reguers per on es canalitza l'aigua.

El tram comprès entre la parada del servei de transport públic (pista forestal) i el refugi de Colomers és el que presenta un estat més deficient, amb trams de camins força erosionat pel pas de persones i agreujat en punts amb forces pendents i amb l'aigua en determinades zones que es canalitza i encara malmet més els camins.

Per a evitar la canalització de l'aigua, podrien adequar-se petits desaigües de pedra per a evitar que l'aigua es canalitzi pel camí i així evitar que és malmeti encara més.

Aquestes actuacions serviren a més per a potenciar el turisme, que és una de les principals activitats econòmiques de la comarca, i del Pirineu en general.

Es redacta la present memòria per a sol·licitar la corresponent **ajuda**.

EMPLAÇAMENT

El camí recorre diferents polígons i parcel·les, tots ells perteneixents al: **T.M. NAUT ARAN, (LLEIDA).**

PROMOTOR

El promotor de la present memòria és l' **Ajuntament de Naut Aran** amb CIF P-2523300 i domicili al Carrer Balmes N° 2, CP 25598 de Salardú, T.M. NAUT ARAN, província de Lleida.

CARACTERÍSTQUES DE LA ZONA D'ACTUACIÓ I D'AQUESTA ACTUACIÓ

La zona d'actuació pertany a la zona perifèrica del Parc Nacional i en serveix d'accés. A més hi creua la GR11, és zona d'accés a ramaders, turistes, pescadors etc.

L'actuació correspon a la base 3.d de l'annex 2 de la convocatòria: "d) En senders de fins a 2 metres d'amplada, obertura de nous senders o obres i actuacions de condicionament de senders o trams de senders existents, amb finalitat excursionista i de coneixement del medi (rutes i itineraris). S'inclou la reparació, el condicionament i les millores en les condicions físiques del traçat i la plataforma i el desbrossament de la vegetació adjacent."

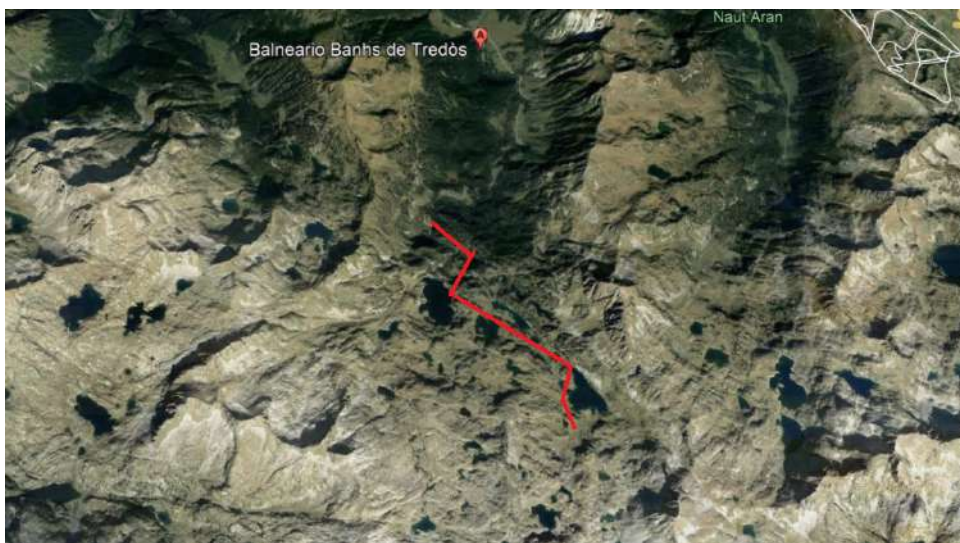
El sender aprofita trams ja existents, que s'hauran de condicionar, amb trams nous per enllaçar els existents; tots ells fora de la Reserva Natural Parcial (domini públic hidràulic i de la seva zona de servitud d'acord amb el Decret 123/1987), però sempre al costat més proper possible al riu per tal d'afavorir la seva finalitat d'interpretació ambiental.

L'article 2.2 estableix: "La delimitació de l'amplada dels trams declarats de reserva natural serà la que ve definida com d'ús públic a l'article 6 de la Llei 29/1985, de 2 d'agost, d'Aigües, o bé la zona de riberes en el cas que aquestes estiguin estimades"; actualment seria l'article 6 del Real Decreto Legislativo 1/2001, de 20 de julio, por el que se aprueba el texto refundido de la Ley de Aguas.

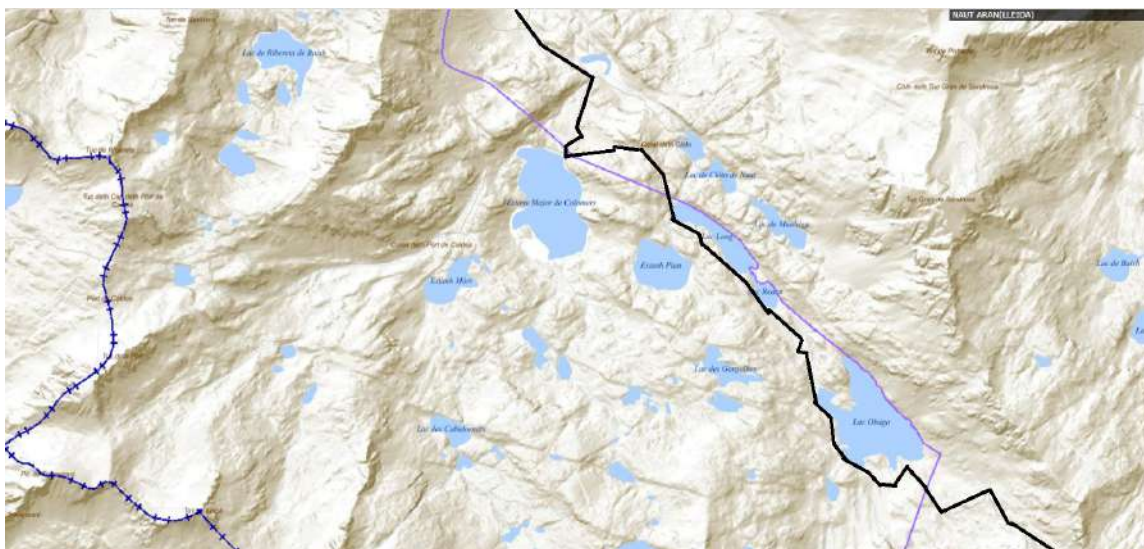
L'article 2.4 del Decret 123/1987 estableix: "2.4 En aquests trams de riu queden prohibides les activitats següents: eliminació i modificació de la vegetació de ribera, abocament de deixalles, enderroc i productes contaminants, així com qualsevol activitat que, afectant el llit del riu o la vegetació que l'envolta, suposi una alteració negativa irreversible de l'hàbitat de l'espècie protegida."

Les fonts de finançament seran l'ajut i els fons propis de l'ajuntament de Naut Aran.

FOTOS DEL ESTADO ACTUAL I ZONA D'ACTUACIÓ EN RELACIÓ AL PARC



En roig, itinerari del camí en la zona perifèrica, des de la parada dels taxis fins al refugi



En negre l'itinerari complet del camí fins a arribar al límit del Parc Nacional.

ACTUACIONS A REALITZAR

1. ARREJAMENT I SENYALITZACIÓ DEL CAMÍ:

El camí es troba erosionat, i mal senyalitzat, per tant es pretén una millora general de tot el seu recorregut, amb canalitzacions d'aigua, col·locant pedres en zones humides o retirada en zones on puguin ser un obstacle, així com el pintat de les senyals en mal estat, o la substitució amb col·locació de nous pals.

El mal estat de la senyalització pot comprometre el risc de pèrdues i desorientació en dies de poca visibilitat, precipitacions etc.

El recorregut des de l'aparcament fins al límit amb el parc nacional és de 6 km



Imatge 1. Tram de camí amb dreceres i amb una estaca direccional en mal estat.



Imatge 2. Tram de camí erosionat i amb dreceres.



Imatge 3. Camí erosionat i amb aigua canalitzada.

LES ACTUACIONS D'ARRENJAMENT SÓN:

Despedregat i regularització del ferm del camí

Construcció de graons de pedra seca

Construcció de trencaigües de pedra seca

Re-naturalització de dreceres

2. MANTENIMENT DE PASSAREL·LES I CREACIÓ DE NOVES PASSAREL·LES :

2.1 Manteniment de passarel·les existents i POSSIBILITAT DE COL·LOCAR-NE DE NOVES:

El recorregut de passarel·les existents (imatge 4) s'ha de repassar, en alguns punts les unions entre els troncs s'han anat podrint i aquests es mouen, amb la possibilitat de poder originar caigudes.

La proposta constructiva seria substituir les bigues en pitjor estat, millorar-ne el recolzament amb mitjans manuals i crear unions noves.

Longitud aproximada: 20 metres.

Es contempla poder-ne col·locar més si durant l'execució de les obres es creu convenient.



Imatge 4. Tram de passarel·les amb les unions trencades.

3. SEÑALITZACIÓ

3.1 Col·locació d'estacs:

Es preveu la col·locació d'estacs de fusta en zones on estan malpesos o en zones on no n'hi ha suficients i el camí sigui de difícil seguiment.

Els estacs seràn de 1 metre de longitud de la qual 1,20 metres de longitud de la qual 50 cm estaran encastats en el terreny. El seu material serà fusta, tractada per a exterior de forma circular i un diàmetre de 10 cm.

S'estima una col·locació d'estacs de reforç a la senyalització de 75 unitats.

3.2 Col·locació de cartells indicatius :

Es preveu substituir la senyalització per una altra que sigui homologada.

A meitat del recorregut i creuat el pont de les Planhòles dera Lòssa, existeix una senyal del refugi sense homologar que seria convenient reemplaçar per una de nova, de cara a millorar la imatge al visitant (imatge).



Imatge: Cartell del refugi de Colomèrs.

JUSTIFICACIÓ DE LA SOLUCIÓ ADOPTADA

Criteris funcionals:

S'ha tingut en compte els desitjos de la propietat a l'hora de proposar les solucions i s'ha escollit una tipologia de materials i solucions tècniques que encaixin amb el entorn, no generin residus i siguin de materials reciclables.

RELACIÓ DE SUPERFÍCIES.

La longitud del camí és d' aproximadament 6000 metres.

GESTIÓ DE RESIDUS

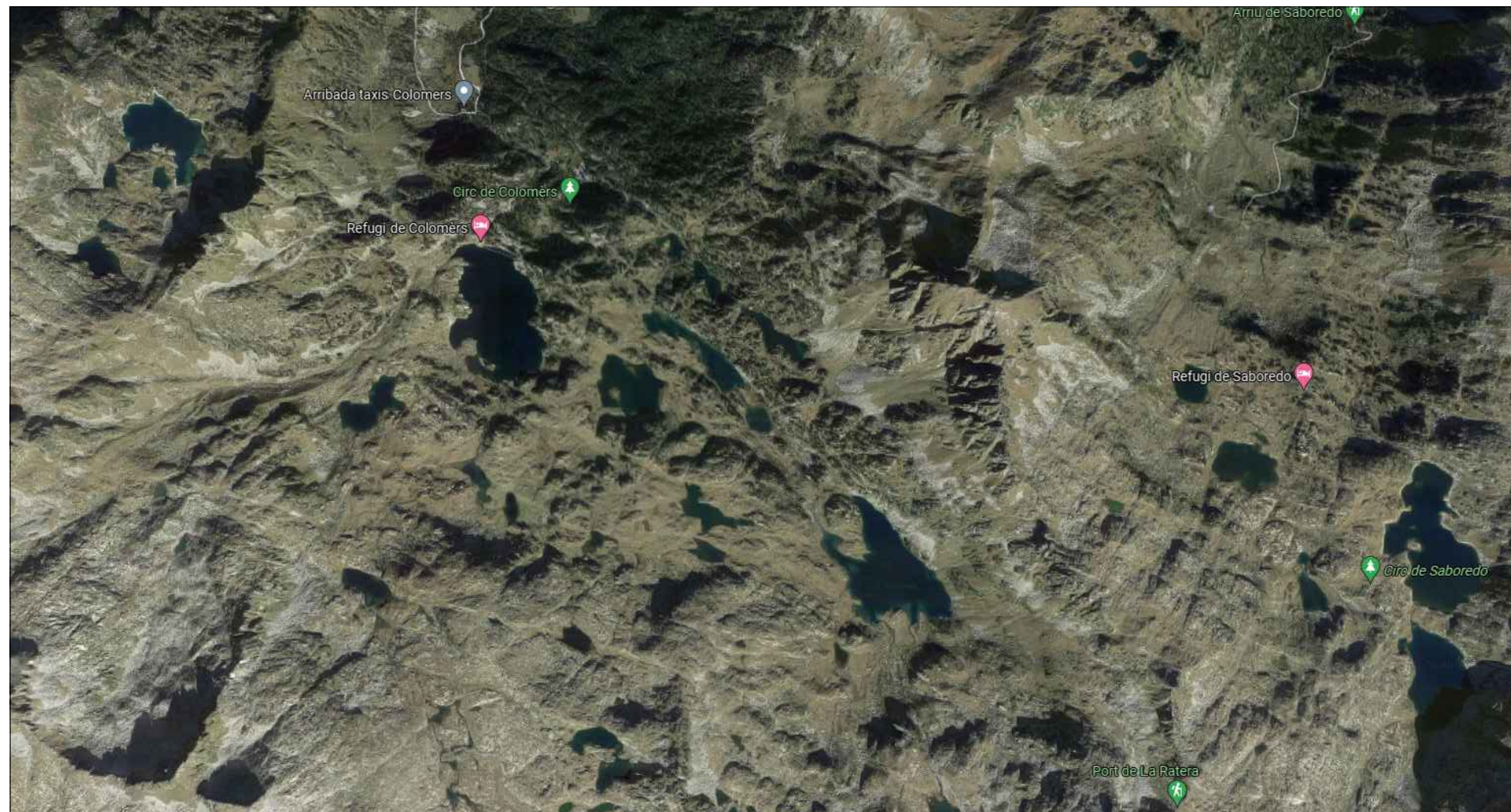
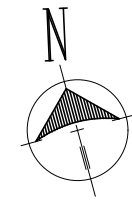
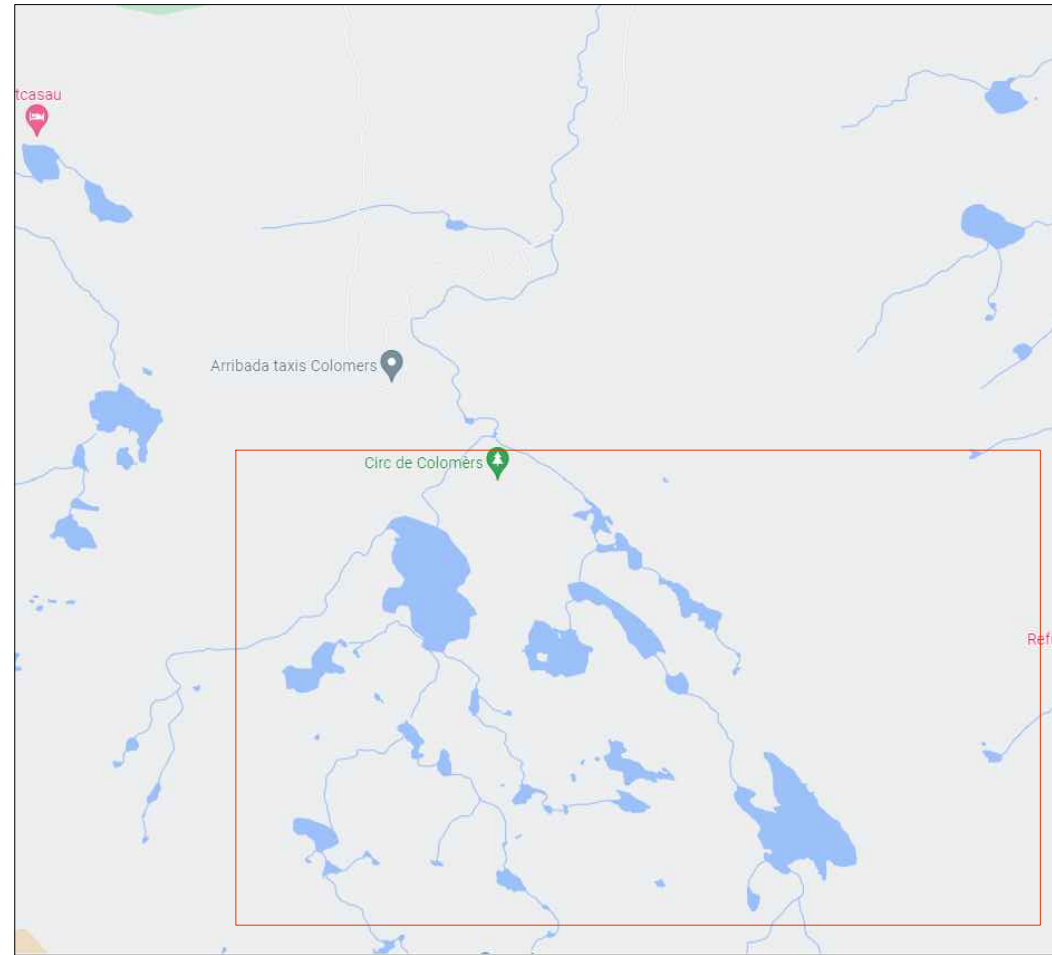
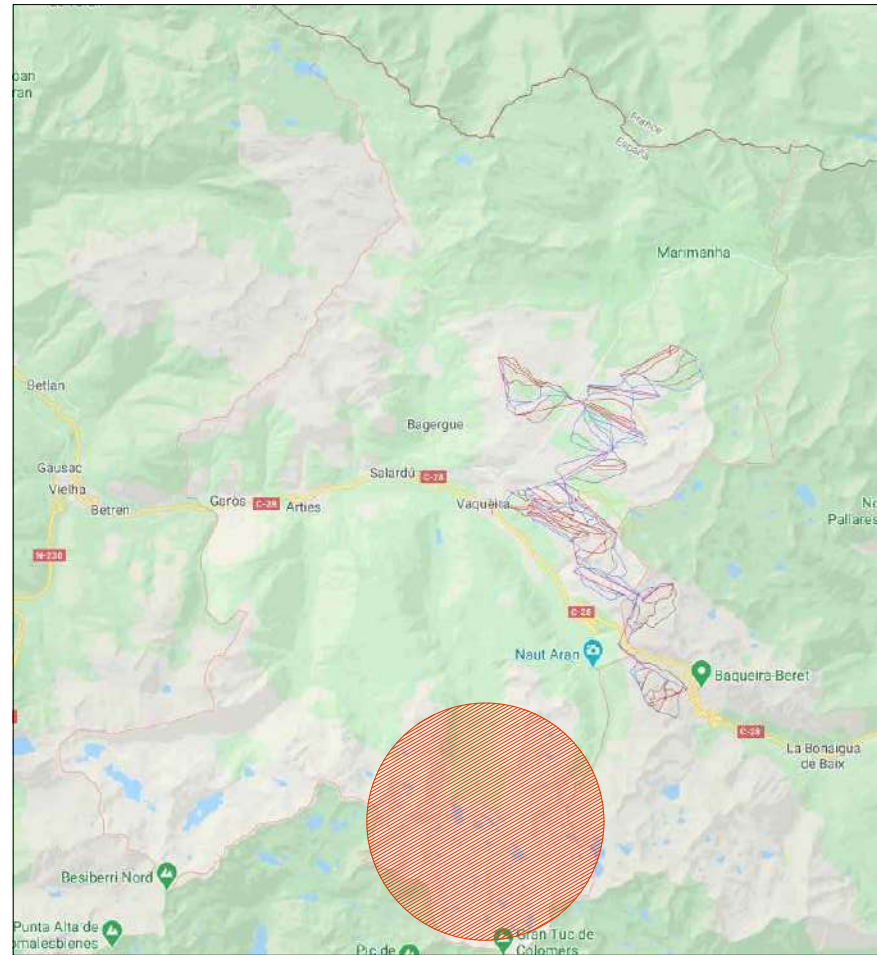
La gestió de residus d'aquestes obres és mínima, essent els únics residus possibles, els embolcalls que pugin portar els materials per a protegir-los durant el transport. Aquest embolcalls es guardaran segons la seva tipologia i es tiraran al abocador corresponent destinat per al seu ús. Les restes ceràmiques i de terra seran carregades i transportades a la planta de gestió de residus.

Jordi Soro Cansado,
Arquitecte Tècnic col·legiat num 786 pel CAATLLEIDA

El Pont de Suert, 14 de setembre de 2021

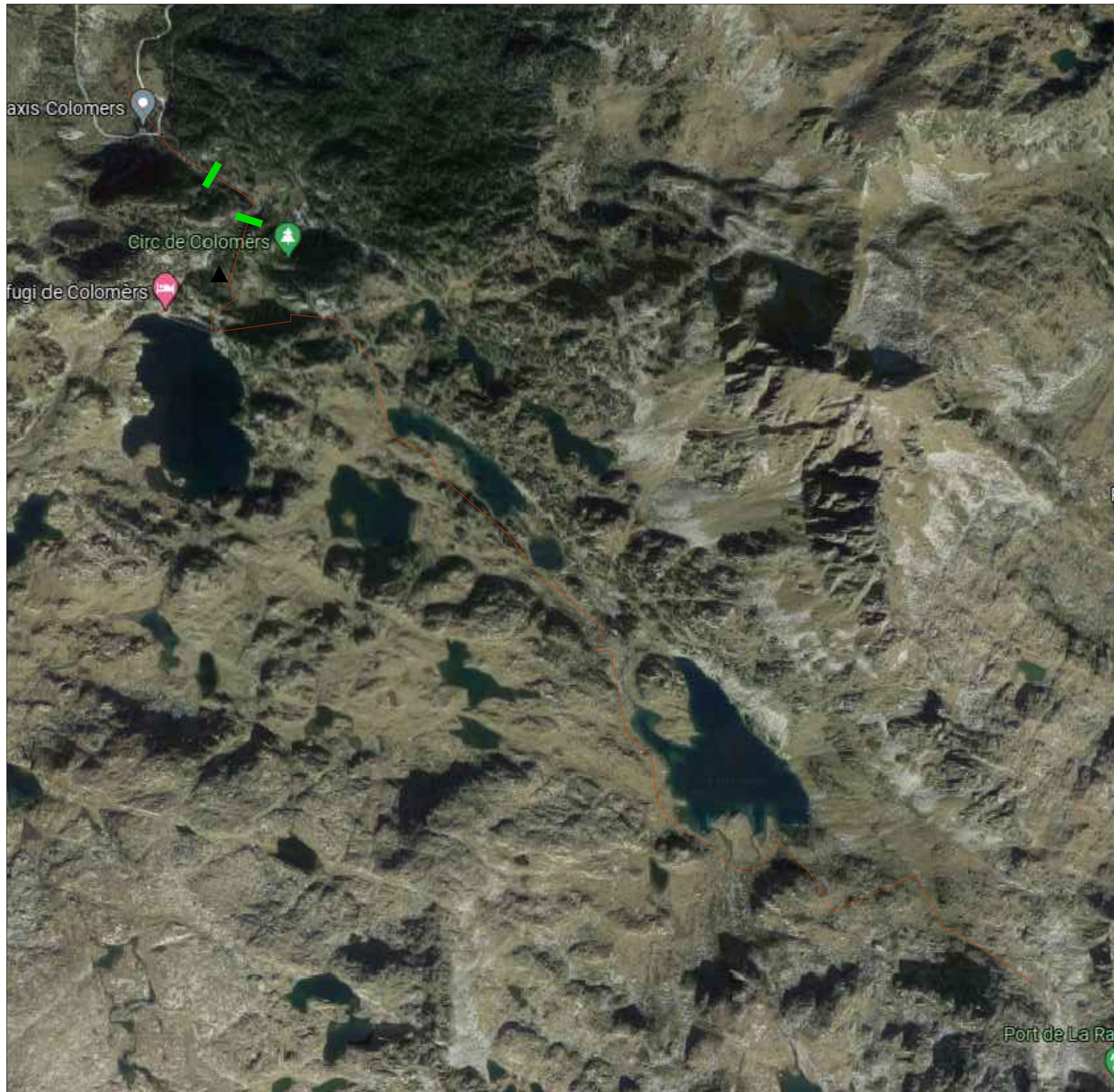
AJUNTAMENT DE NAUT ARAN
23099_ARRANJAMENT CAMÍ DE COLOMERS







01 - Cartell atorgament subvenció			uts	cv unitari	cv total
Cartell d'atorgament de subvenció	Subministrment de Cartell tipus A64 Manual de Parcs	ut	1	179,52 €	179,52 €
Cartell d'atorgament de subvenció	Disseny cartell d'obra	ut	1	48,36 €	48,36 €
Cartell d'atorgament de subvenció	Instal·lació de Cartell tipus A64 Manual de Parcs	ut	1	103,68 €	103,68 €
Subtotal					331,55 €
02- Senyals infomatives			uts	cv unitari	cv total
Senyals Informatives	Subministrament de Banderola D26 amb dues plaques manual de parcs	ut	4	188,50 €	754,00 €
Senyals Informatives	Disseny i continguts d26	ut	4	12,09 €	48,36 €
Senyals Informatives	Instal·lació de Banderola D26 manual de parcs	ut	4	103,68 €	414,70 €
Subtotal					1.217,06 €
03 - Passeres			uts	cv unitari	cv total
Passarel·les	Reparació de MI de passera de fusta	ut	20	192,74 €	3.854,83 €
Passarel·les	Subministrament i instal·lació de MI de passera de fusta	ut	18	385,48 €	6.938,69 €
Passarel·les	Replantejament i disseny passeres	ut	2	933,80 €	1.867,60 €
Subtotal					12.661,11 €
04 - Millora accessibilitat			uts	cv unitari	cv total
Millora de l'accessibilitat	Despedregat i regularització del ferm del camí	m	6000	2,74 €	16.448,44 €
Millora de l'accessibilitat	Construcció de graons de pedra seca	ut	50	120,62 €	6.031,09 €
Millora de l'accessibilitat	Construcció de trencaigües de pedra seca	ut	75	164,48 €	12.336,33 €
Millora de l'accessibilitat	Re-naturalització de drecceres	m2	1500	4,39 €	6.579,38 €
Delimitació del camí		0 ut	6	466,90 €	2.801,40 €
Subtotal					44.196,63 €
05 - Delimitació del camí			uts	cv unitari	cv total
Delimitació del camí	Subministrament de pica direccional de 60*1000 amb la testa pintada	ut	15	30,16 €	452,40 €
Delimitació del camí	Instal·lació de pica direccional de 60*1000 amb la testa pintada	ut	15	71,78 €	1.076,63 €
Subtotal					1.529,03 €
TOTAL BASE					59.935,38 €
IVA 21%					12.586,43 €
TOTAL					72.521,81 €



PROJECTE	
MILLORA I ACONDICIONAMENT DEL CAMÍ D'ACCÉS AL CÍRC DE COLOMERS	
SITUACIÓ	
CÍRC DE COLOMERS 25598 - Naut Aran (Lleida)	
REGISTRE CADASTRAL	

PLANOL	
SITUACIÓ I EMPLAÇAMENT	
PROMOTOR	
AJUNTAMENT DE NAUT ARAN	
TÈCNIC AUTOR	
Col·legiat nº 786 Arquitecte Tècnic Jordi Soro Cansado	
	
ESCALA	Nº
---	01 /02
DATA	SETEMBRE - 2021



LLEGENDA		
FOTOGRAFIA	SIMBOL	DESCRIPCIÓ
		Passarel·les a reparar
		Cartell indicatiu ruta: distancies, direcció, nivell...
		Cami a repassar, eleiminar pedres i zones humides i senyalitzar

PROJECTE	
MILLORA I ACONDICIONAMENT DEL CAMI D'ACCES AL CIRC DE COLOMERS	
SITUACIÓ	
CIRC DE COLOMERS 25598 - Naut Aran (Lleida)	
REGISTRE CADASTRAL	

PLANOL	
UBICACIÓ CAMÍ I INDICACIONS	
PROMOTOR	
AJUNTAMENT DE NAUT ARAN	
TÈCNIC AUTOR	
Col·legiat nº 786 Arquitecte Tècnic Jordi Soro Cansado	
	
JORDI SORO	
ESCALA	Nº
---	02
DATA	
SETEMBRE-2021	/02