



INFORME URBANÍSTIC

Núm. Exp.: 2004/3693 (2266.01)
Tràmit: PROJECTE D'URBANITZACIÓ DEL PLA ESPECIAL 1 DE LA COTA 1500 DE BAQUEIRA.
APROVACIÓ INICIAL
Interessat: AJUNTAMENT DE NAUT ARAN
Emplaçament:
Referència cadastral:

Salardú, 2 de setembre de 2022

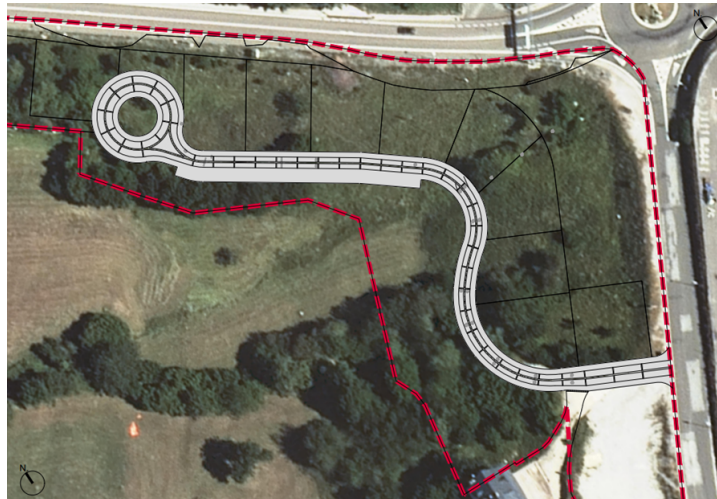
DESCRIPCIÓ

En data 29 de juny de 2022 ha tingut entrada a l'Ajuntament de Naut Aran el PROJECTE D'URBANITZACIÓ DEL PLA ESPECIAL 1 DE LA COTA 1500 DE BAQUEIRA per a la seva aprovació inicial. Aquest document substituïa l'entrat en data 24 de març de 2022 i ca ser complementat en data 20 d'agost de 2022 amb l'entrada d'una esmena al pressupost del document.

S'INFORMA

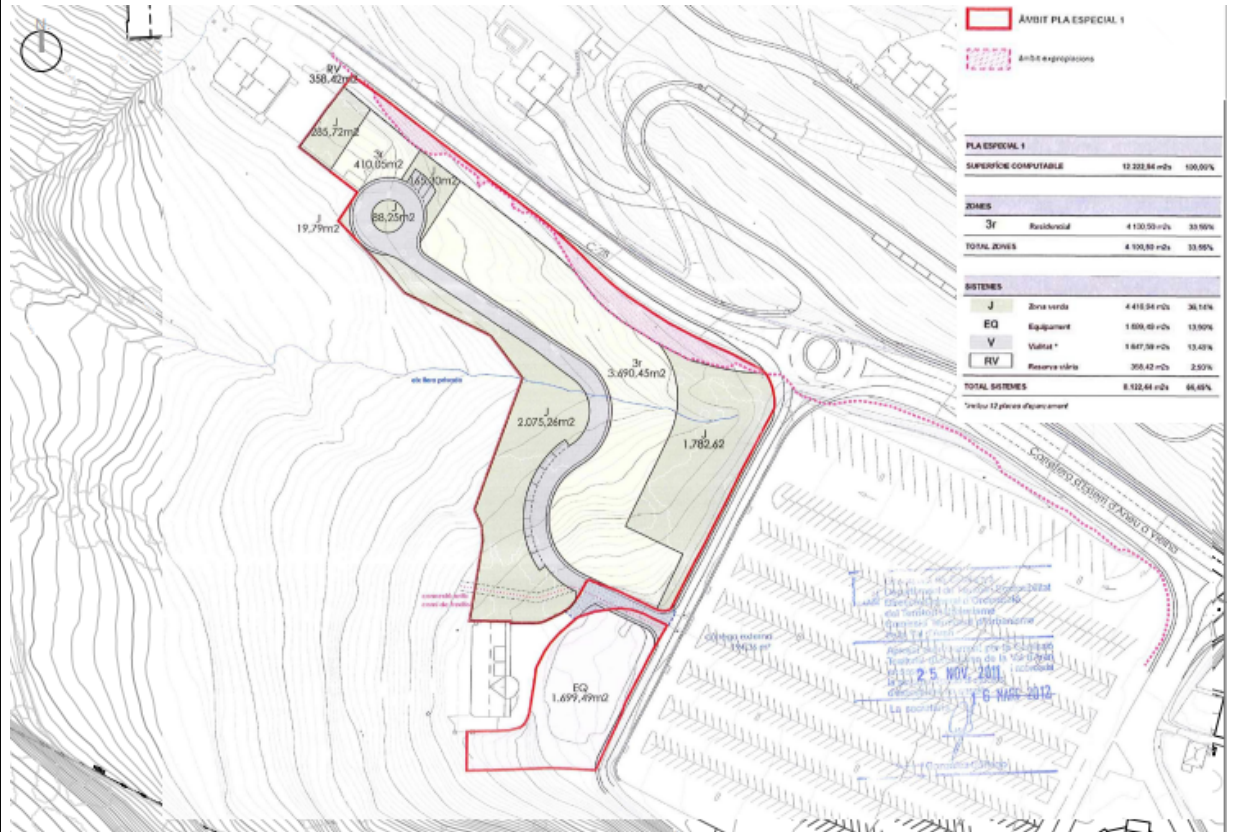
El projecte d'urbanització desenvolupa les determinacions del Pla de Millora Urbana PE 1 de la cota 1500 de Baquèira.

En aquest sentit es presenta el projecte constructiu de la vialitat prevista en el Pla de millora així com de les zones verdes públiques. La vialitat prevista s'executarà a un sòl nivell, preveient llambordes per a les zones de vianants i de formigó raspat per a la zona de rodadura de vehicles. El projecte contempla la construcció de tots els serveis així com de l'enllumenat públic. En aquest punt val dir que caldrà substituir les faroles previstes pel model que utilitza l'Ajuntament en tota la urbanització dels vials de la zona de Baquèira, model Ochocentista de Salvi o similar.





El projecte proposat la millora en la situació i forma de la previsió dels aparcaments, mantenint però les places previstes en la Pla de Millora.



S'inclouen així mateix les obres i imports a assumir pel sector previstos en el Pla especial d'Infraestructures municipal. El pressupost total de les obres és de 868.740,17 €, IVA inclòs.

ESMENA PRESSUPOST

OBRES PEL DESENVOLUPAMENT D'ALTRES PLANS (1,19% inclòs)

Pressupost d'execució material al Pla especial d'infraestructures (PEI) 96.213,25 €

Aportació monetària per les obres del Pla especial d'infraestructures (PEI) 197.856,43 €

Pressupost d'execució per contracte 294.069,68 €

21% d'IVA..... 61.754,63 €

Pressupost d'execució per contracte (iva inclòs)..... 355.824,31 €





PROJECTE D'URBANITZACIÓ DEL PLA DE MILLORA URBANA (PE.1) NAUT ARAN (VAL D'ARAN)

Pressupost d'execució material general 356.216,30 €

Afegint al Pressupost anterior els percentatges corresponents a:

13% per Despeses Generals 46.308,12 €

6% per Benefici Industrial 21.372,98 €

Pressupost d'execució per contracte 423.897,40 €

21% d'IVA 89.018,45 €

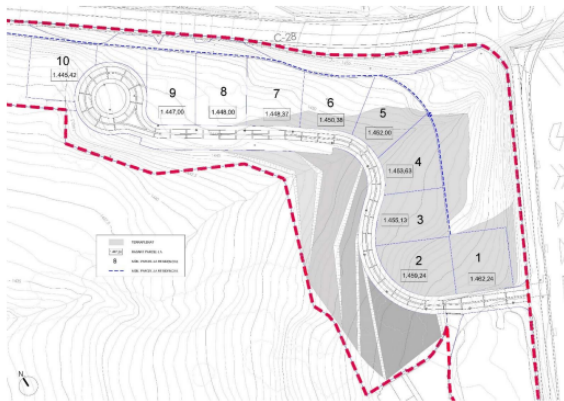
Pressupost d'execució per contracte (iva inclòs)..... 512.915,85 €

PRESSUPOST D'EXUCIÓ PER CONTRACTE868.740,17 €

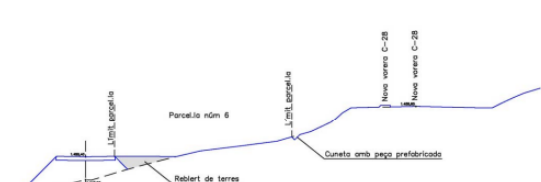
Es preveu un termini d'execució de 6 mesos.

El projecte presenta un ajust en el perfil longitudinal de vial en cul de sac previst per tal de minimitzar el fort pendent previst al Pla de millora en el primer tram, en el seu entroncament amb el Perimetrau nou. Com a conseqüència d'aquest ajust es presenta, com a annex, el tractament i els moviments de terres a la zona verda pública, entre la vialitat nova i el carrer Perimetrau, així com un aterrossament entre el nou viari i el sòl no urbanitzable. El pressupost per aquest concepte és de 41.053,85 €.

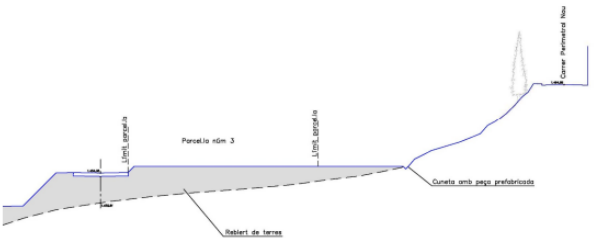
13.10. TRACTAMENT DE LES ZONES VERDES PÚBLIQUES I DE LES PARCEL·LES



Secció tipus 1



Secció tipus 2



PRESSUPOST			
	Preu	Amidament	Import
F2261E0F m3		4,34	4.740,630
F2416000 m3		3,79	4.740,630
TOTAL			37.593,20
ED56EA42 m		18,19	3.460,65
TOTAL			3.460,65
IMPORT TOTAL DEL PRESSUPOST :			41.053,85



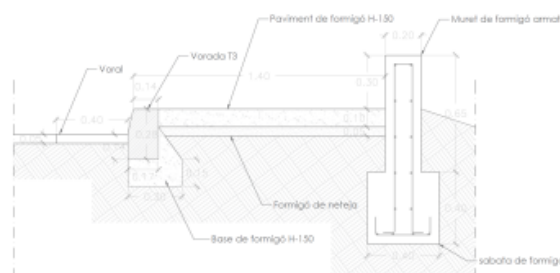


Així mateix es presenta com a annex dins el projecte d'urbanització la previsió d'execució d'una vorera al llarg de la C-28, en la part confrontant al sector. Aquesta solució ja va ser consensuada amb l'ajuntament i amb el Servei de Carreteres de Lleida de la Generalitat. Aquesta vorera es connecta amb la zona verda pública confrontant amb el cul de sac previst. El pressupost per aquest concret és de 23.425,03 €

13.9. ANNEX VORERA DE LA CTRA. C-28



Planta



PRESSUPOST		Preu	Unitat	Import
F2199C0	m	5,04	142,000	816,48
F2194K5	m2	6,58	194,400	1.279,15
G225123	m3	8,49	63,180	536,40
G226211	m3	3,66	22,680	83,01
G2R4520	m3	7,29	65,772	479,68
G2R4220	m3	9,56	80,640	770,92
F935621	m3	94,92	25,920	2.460,33
G3R515G1	m3	74,19	25,920	1.923,00
G3R310I	kg	1,25	1.073,606	1.342,01
34524894	m3	340,93	21,040	7.179,99
F9056701	m	24,98	142,000	4.046,76
F9369M11	m3	73,88	12,960	957,48
30215112	m2	23,92	64,800	1.550,02
IMPORT TOTAL DEL PRESSUPOST :				23.425,03

Per tot l'exposat, s'informa **FAVORABLEMENT** l'aprovació inicial del projecte d'urbanització presentat i la seva exposició pública així com la tramesa a l'ACA i al Servei de Carreteres de Lleida de la Generalitat de Catalunya per a que emetin els informes preceptius corresponents.

Per a l'aprovació definitiva caldrà presentat un document unitari refós on a banda d'incloure el pressupost definitiu de les obres amb els corresponents als annexos de vorera i tractament de zones verdes incorpori les modificacions resultants del procés d'informació pública i informes sectorials, si és el cas. Així mateix i d'acord en aquest document refós i d'acord amb els estàndards municipals de qualitat de materials s'haurà de substituir tot el llambordí de formigó per llambordí granític i a nivell d'enllumenat es substituirà l'enllumenat previst pel model Ochocentista de Salvi o similar.



AJUNTAMENT
DE
NAUT ARAN
Val d'Aran (Lleida)

C/ Balmes,2
CP:25598 Salardú
Naut Aran (Lleida)
Telèfon: :973644030
P-2523300-H
info@nautaran.org - www.nautaran.org

AJUNTAMENT DE NAUT ARAN

José M^a Ané Verde, arquitecte municipal.

Document signat digitalment

Signatura 1 de 1
Jose Maria Ane Verde
15/09/2022 | Arquitecte

Podeu comprovar l'autenticitat del document introduint el codi segur de validació (CSV):
 Podetz comprovar era autenticitat deth document en tot méter eth còdi segur de validacion (CSV):
 Puede comprobar la autenticidad del documento introduciendo el Código Seguro de Validación (CSV):

Codi Segur de Validació	331833c3c9e843a086ed7ac77a61671e001
Url de validació	http://seu.nautaran.org/ABSIS/IDI/ARX/IDIARXABSAWEB/catala/ASP/verificadorfirma.asp
Metadades	Classificador:Informe - Origen: Origen administració Estat d'elaboració: Original

