



**MEMÒRIA VALORADA PER L'ENLLUMENAT DEL
"CAMI REIAU" TRAM SALARDÚ a TREDÒS
(Naut Aran).Val d'Aran**

SUBMINISTRE I COL.LOCACIÓ CS+CGP+CPM+CGMP

Peticionari: AJUNTAMENT DE NAUT ARAN



Document 01.

MEMÒRIA i ANNEXES

Índex

Document 01	1
MEMÒRIA i ANNEXES	1
1. OBJECTE	3
2.PARTIDES D'OBRA A EXECUTAR.....	3
3. SITUACIÓ I LOCALITZACIÓ.....	3
4. PROMOTOR	3
5. TÈCNIC REDACTOR	4
7. REPORTATGE FOTOGRÀFIC	4
8. NECESSITAT DE L'ACTUACIÓ.....	5
9. DESCRIPCIÓ DE LES OBRES A REALITZAR.....	6
10. TERMINI D'EXECUCIÓ	6
11. CARTOGRAFIA	6
12. CONSIDERACIONS AMBIENTALS.....	6
13. EXPROPIACIONS I SERVEIS AFECTATS.....	7
14. IMPACTE AMBIENTAL	7
15. PERÍODE DE GARANTIA	7
16. GESTIÓ DE RESIDUS	7
<i>Normativa aplicable:</i>	7
17. SEGURETAT I SALUT	7
18. ESTUDI DE VIABILITAT	7
19. ALTRES AJUTS.....	8
21. ACCIONS D'INFORMACIÓ I PUBLICITAT	8
22. PRESSUPOST.....	8
03 Memòria i Annexos	9
23. DETALL TÈCNIC OBRES A EXECUTAR	10
24. PLÀNOLS	11
23. PRESSUPOST CANALITZACIÓ d'ENLLUMENAT.....	12

1. OBJECTE

La present memòria es redacta amb l'objecte de definir tècnica i econòmicament les obres necessàries per l'enllumenat del "CAMI REIAU" tram SALARDÚ a TREDÒS (Naut Aran).Val d'Aran.

2.PARTIDES D'OBRA A EXECUTAR

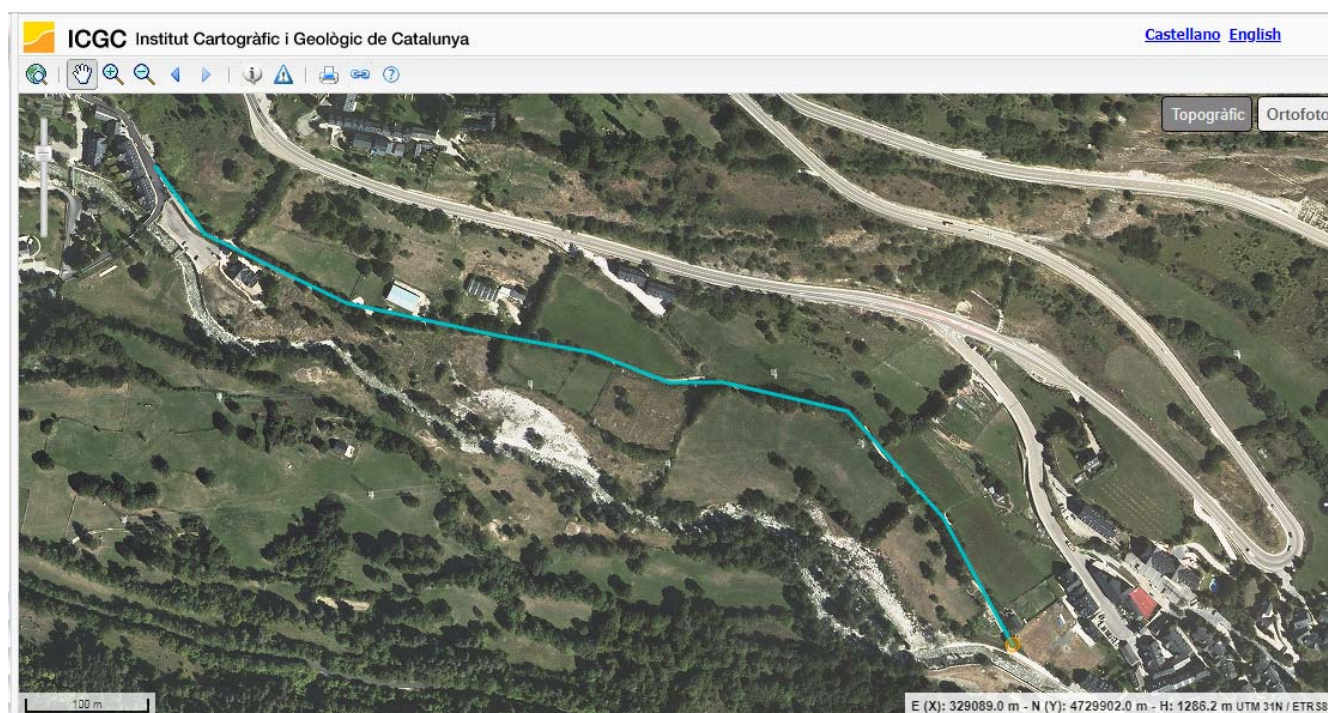
El carrer CAMIN REIAU de Tredòs a Salardú està situat a la cara Nord del municipi dins l'entramat interurbà del poble de Tredòs i connecta des del seu eix central amb el camí Ta Salardú.

La longitud total on es desenvolupa l'actuació és de 1.000 ml, aproximadament, mentre que la seva amplada és variable.

3. SITUACIÓ I LOCALITZACIÓ

L'actuació comprend les actuacions de preparació de terreny per a soterrament de línia elèctrica treballs d'obra civil per a suports d'elements; posada de terres i col.locació de lluminària.

a) Detall gràfic zona d'actuació



4. PROMOTOR

La present Memòria Valorada es redacta a petició del Ajuntament de Naut Aran, amb CIF: P-2523300-H i direcció Carrer Balmes, 2, 25598 Salardú, Lleida.

5. TÈCNIC REDACTOR

El tècnic redactor del projecte és Alex Puértolas Solé Arquitecte Tènic Col.742 (Serveis Tècnics del Ajuntament de Naut Aran).

6. SITUACIÓ URBANÍSTICA

Les obres que es detallen no están incloses en cap polígon ni Unitat d'Actuació Urbanística.

7. REPORTATGE FOTOGRÀFIC

A continuació s'adjunta un recull fotogràfic de l'estat actual del camí REIAU de Tredòs a Salardú.



Imatge 1 *Camí Reiau*



Imatge 2 *Camí Reiau*



Imatge 3 *Camin Reiau*



Imatge 4 *Camin Reiau*

8. NECESSITAT DE L'ACTUACIÓ

En l'actualitat , existeix una connexió peatonal pel CAMIN REIAU, aquesta connexió és l'única via de connexió entre el nucli de Tredòs i Salardú.

Per aquest motiu l'Ajuntament de Naut Aran sol.licita la redacció d'aquesta memòria valorada; per tal de condicionar aquesta única connexió, que es veu anul.lada en èpoques hivernals.

D'aquesta manera es pot garantir un ús peatonal del camí en aquestes èpoques més desfavorables d'hivern.

Amb aquesta actuació entre altres coses es garanteix:

1-La seguretat que genera la circulació peatonal i ciclista per el camí genera perill per a persones que poden sofrir algun incident vist que la plataforma del camí es va perdent.

2-Es vol amb aquesta obra condicionar i donar seguretat a la circulació peatonal en el tram descrit del camí REIAU de en aquest tram, vist que aquest circuit peatonal es mol utilitzat per el veïns i turistes de la zona, per la tranquil·litat i seguretat que genera i el record històric del seu us, que fa que sigui el lloc on es generen activitats culturals.

L'actuació es centra en un tram de 1.000 metres de llargària , amb una plataforma de vial de entre 3,00 i 2,00 metres d'ample.

9. DESCRIPCIÓ DE LES OBRES A REALITZAR

Les obres a realitzar per IL.LUMINACIÓ i conservació del camí,es descriuen en les següents actuacions:

substitució de :

- CGP: CAJA GENERAL DE PROTECCIÓN
- CS: CAJA DE SECCIONAMIENTO
- CGMP: CUADRO GENERAL DE MANDO Y PROTECCIÓN

10. TERMINI D'EXECUCIÓ

- Es preveu una durada de l'obra total, en condicions normals i tenint en compte la dificultat d'accessibilitat, de DOS MESOS des del seu començament..

11. CARTOGRAFIA

- La cartografia utilitzada per aquest treball ha estat la de d'Institut Cartogràfic de La Generalitat de Catalunya, amb les escales 1/1.000, i 1/5.000, així com els vols existents a escala 1/25.000, alhora que s'han pres amidaments locals realitzats "in situ" i dades de topogràfiques de tota la traça i la seva zona d'afectació.

12. CONSIDERACIONS AMBIENTALS

Dins de la zona que avarca el conjunt de les obres a realitzar, no es troba cap configuració geològica destacable que pugui afectar les obres, ja que el traçat s'ha dissenyat de forma que els moviments de terres són els mínims i les alçades de desmunt són inferiors als 5 metres.

L'actuació en espais naturals de millora neteja conservació i ordre de l'existent; presenta una millora sobre l'espai ambiental on s'està actuant.

Amb la necessitat de supervisar i controlar les obres per una correcta i controlada gestió dels mínims residus que es poden produir durant els treballs.

13. EXPROIACIONS I SERVEIS AFECTATS

Al tractar-se d'una obra en la seva totalitat dins d'un terreny públic, no resulta necessari la realització d'un expedient d'expropiacions.

14. IMPACTE AMBIENTAL

No s'afecta a cap valor ambiental i/o paisatgístic destacable, ni a cap zona protegida (PNAP, Parc Nacional, PEIN, etc.).

15. PERÍODE DE GARANTIA

El període de garantia es considera d' UN any (1) a partir de la data de recepció provisional de les obres, a no ser que el que s'estableixi per el Plec de Condicions Econòmic Administratives de l'Administració ho fixi diferent, i en aquest cas prevaldrà això últim.

16. GESTIÓ DE RESIDUS

Normativa aplicable:

-DECRET 89/2010, de 29 de juny, pel qual s'aprova el Programa de gestió de residus de la construcció de Catalunya (PROGROC), es regula la producció i gestió dels residus de la construcció i demolició, i el cànon sobre la deposició controlada dels residus de la construcció.

17. SEGURETAT I SALUT

Haurà de realitzar-se i l'estudi de Bàsic Seguretat i Salut complint amb les disposicions del Real Decret 1627 / 1.997, de 24 d'Octubre, sobre disposicions mínimes de seguretat i salut als obris de construcció.

Es tindrà en compte la previsió de les activitats constructives projectades i els riscos previsibles en l'execució de les mateixes, així com les normes i mesures preventives que hauran d'adoptar-se en l'obra, la definició de les proteccions a utilitzar, els seus respectius mesuraments i preus així com el pressupost final.

Sobre la base de tals previsions, el contractista elaborarà i proposarà el Pla de Seguretat i Salut de l'obra, com a aplicació concreta i desenvolupament d'aquest estudi, així com la presentació i justificació de les alternatives preventives que es jutgin necessàries, en funció del mètode i equips que en cada cas vagin a utilitzar-se en l'obra.

18. ESTUDI DE VIABILITAT

Al tractar-se d'una obra amb caràcter d'Urgència es disposa de l'Estudi d'actuació amb memòria redactada per tècnic competent sobre l'actuació en el "CAMIN REIAU de SALARDÚ a TREDÒS" TM: Naut Aran_Val d'Aran, presentat al març de 2023 sol.licitat per l'Ajuntament de Naut Aran.

19. ALTRES AJUTS

En el moment de l'actuació d'aquest document no s'han demanat altres ajuts per a finançar l'actuació sol.licitada.

- Serveis públics:

Per la seva ubicació i complementació amb els productes turístics de TREDÒS i el seu entorn, l'accés al camí Ta Beret connectivitat amb altres municipis de altres termes municipals com TM de Vielha e Mijaran té un abast de diversos municipis gràcies a l'activitat turística que facilita.

L'actuació d'aquest projecte no només es justifica per garantir la seguretat de la infraestructura en aquest tram interurbà de la població que recomana "actuar" per tal de millorar i dota la connectivitat d'un servei acondicionat a les necessitats bàsiques entre nuclis "LA LLUM". Així en aquest cas, la memòria és clarament una inversió que abasteix diversos munipis, per tal de millorar la prestació actual i estigui justificat.

Per tant, en aquest criteri es puntuen 15 punts.

En total, atenent als criteris de valoració específics s'obté una puntuació de 41 punts.

21. ACCIONS D'INFORMACIÓ I PUBLICITAT

D'acord amb la base 21 de l'Annex 1, es donarà publicitat sobre el finançament públic concedit. Les mesures previstes són:

- Anunci de la concessió de la subvenció, així com l'actuació subvencionada i el finançament públic a la pàgina web de l'Ajuntament de Naut Aran.
- Identificació mitjançant un cartell informatiu de l'actuació subvencionada i el finançament públic en les immediacions de les zona de treball, a l'entrada de BAGERGUE.

22. PRESSUPOST

Corresponents als preus que figuren en els Quadres de Preus corresponents al Document Número 04. PRESSUPOST, en el seu apartat 04.2 Quadre de Preus I i 04.3 Quadre de Preus II.

Al ser una obra amb un termini d'execució de DOS MESOS, d'acord amb el que disposa el Real Decret 3650/70 de 19 de desembre (Hisenda), no es fixa cap formula de revisió de preus.

MEMÒRIA VALORADA D'ENLLUMENAT DEL "CAMI REIAU"
TRAM_SALARDÚ A TREDÒS_NAUT ARAN (VAL D'ARAN)



Aplicant a les unitats d'obra, obtingudes de les cubicacions, els preus unitaris ressenyats en els Quadres de preus, s'obté el següent PRESSUPOST D'EXECUCIÓ PER CONTRACTA.

El pressupost un cop afegit el corresponent 13% i 6 % de Despeses generals i Benefici Industrial, i el 21% d'impost sobre el valor afegit (I.V.A) vigent, s'eleva a la quantitat de

Compren la memòria del documents reglamentaris ja descrits i reuneix els requisits exigits a l'Article 63 del Reglament General de Contractes de l'Estat ja que es refereix a una obra completa, susceptible d'ésser entregada a l'ús públic. El projecte consta dels documents següents:

03 Memòria i Annexos

- Annex 01. Reportatge Fotogràfic
- Annex 03. Pla d'obres
- Annex 04. Justificació de Preus

Plànols
Pressupost

Amb tot el que el que s'ha exposat anteriorment, es dona per acabada la present memòria, que juntament amb la resta de documents que la integren, es considera suficient la informació per poder portar a terme les obres descrites, i per tant es posa a disposició dels Organismes competents per la seva aprovació, i tramitació.

(Ajuntament de Naut Aran),a Salardú març de 2023

l'Arquitecte Tècnic redactor del Projecte,

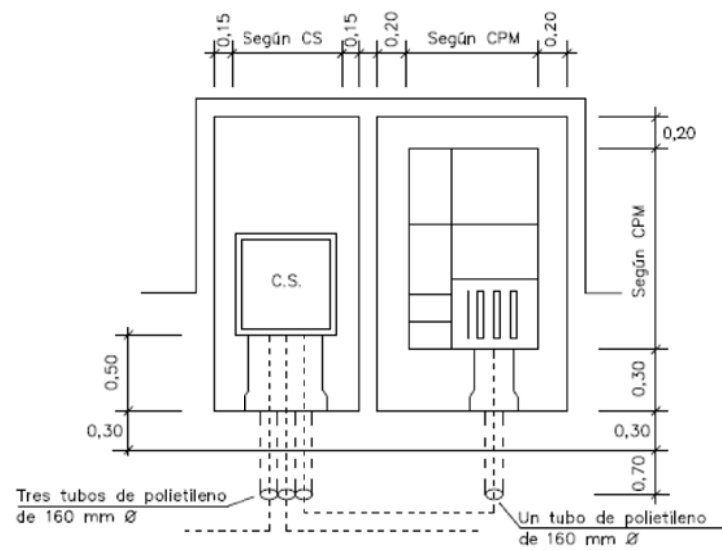
l'Arquitecte Tècnic
Col·legiat Número 742
Ajuntament de Naut Aran

23. DETALL TÈCNIC OBRES A EXECUTAR

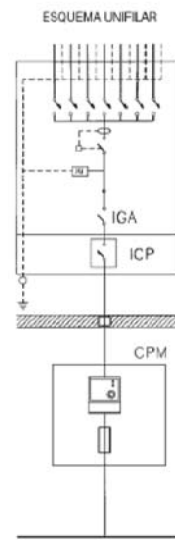
ARMARIOS ELECTRICOS

MODULO DE CONTADOR

ARMARIO C.S + C.G.P + CPM-MF4 + C.G.M-P

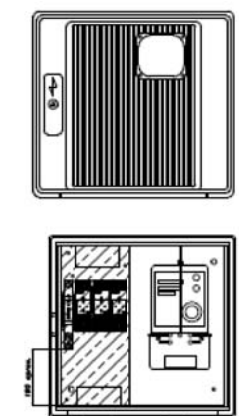


DETALLE INSTALACION CPM-MF4



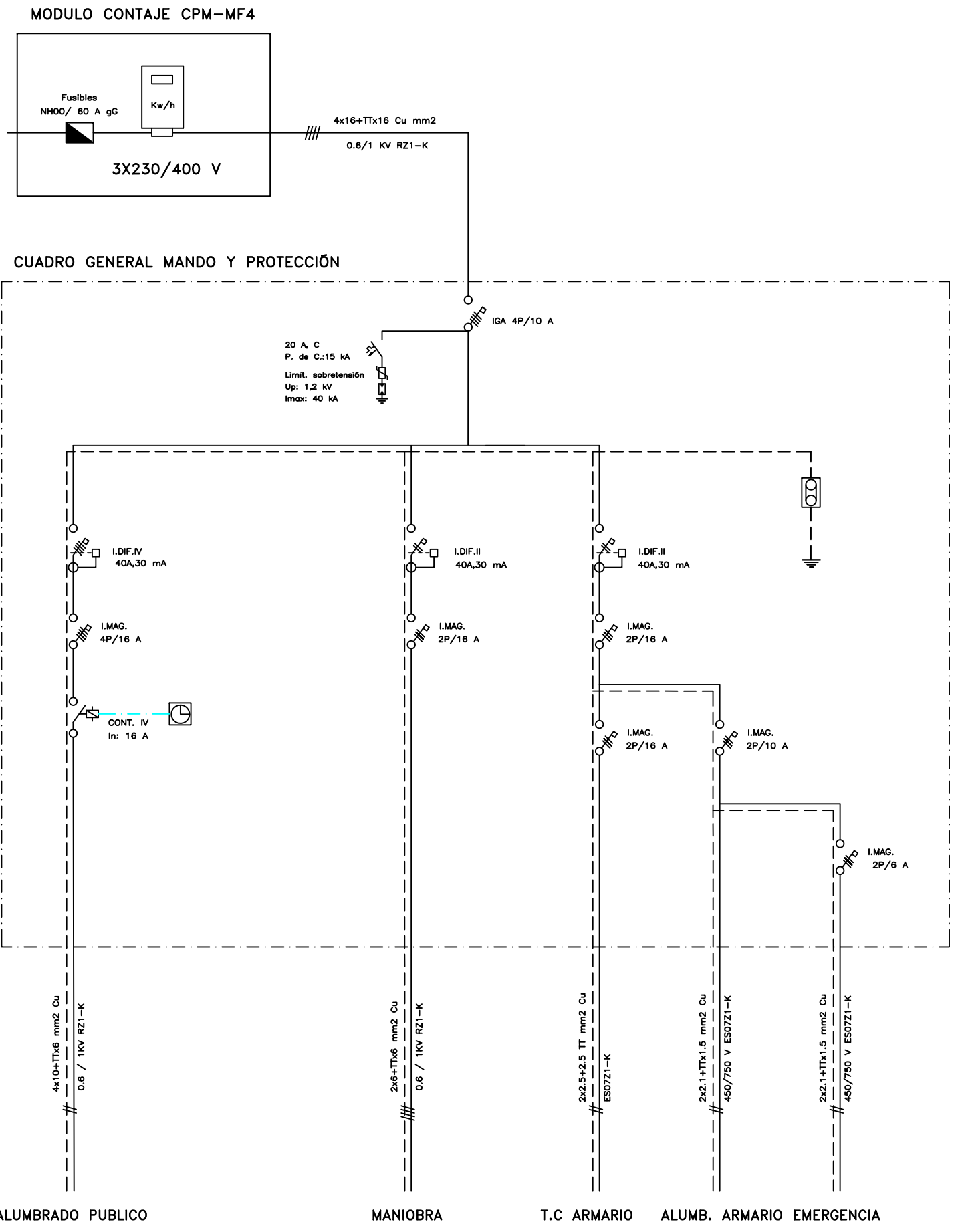
POTENCIA SOLICITADA	KW		MONOFASICO	<input type="checkbox"/>	TRIFASICO	<input type="checkbox"/>
POTENCIA MÁXIMA (kW) QUE SE PUEDE CONTRATAR	MONOFASICO		TRIFASICO			X
NIVEL DE ELECTRIFICACIÓN	Básica		Elevada			
PROTECCIÓN DIFERENCIAL	Intensidad nominal (A)		40			63
	Sensibilidad (mA)		30			30 ó 300
PROTECCIÓN SOBRETENSIÓN (N)	Dispositivo para la protección contra sobretensiones permanentes					
	Dispositivo para la protección contra sobretensiones transitorias					
INTERRUPTOR GRAL. AUTOMÁT.	Intensidad nominal (A)					La que corresponda según la capacidad máxima de la instalación (IC-BIT-10) (*)
	Poder de corte (kA)					≥ 4,5
INTERRUPTOR CONTROL DE POTENCIA (A)	1,5	3	6	7,5	15	20
CONDUCTORES	Cu		10 mm ²		16 mm ²	16 mm ²
CAJA DE PROTECCIÓN Y MEDIDA	Tipo	CPM - MF 2		CPM - MF 4		
	Contador	Multifunción		Multifunción		
	Fusibles	NH 00 / 63 A gG		NH 00 / 10 A gG	NH 00 / 63 A gG	
ACOMETIDA	Aérea posada sobre fachada		Subterránea			
	Aérea tensada sobre apoyos		Aéreo-Subterránea			
Aérea	R2 0,6/1 kV 2x16 Al (tubo 40 mm)		R2 0,6/1 kV 4x25 Al (tubo 48 mm)			
Aérea con portacable	R2 0,6/1 kV 2x16 Al (tubo 40 mm)		R2 0,6/1 kV 4x25 Al (tubo 48 mm)			
Subterránea	RV 0 DV 0,6/1 kV 2x1x50 Al (tubo 90 mm)		RV 0 DV 0,6/1 kV 4x39 Al (tubo 90 mm)			

(*) Para viviendas con suministro monofásico el valor mínimo para electrificación básica será de 25 A.



FABRICANTE	REFERENCIA
CAHORS	254.528
STUK	13600101
CLAVED	CPM2-T/BUC-00
SCHNEIDER	PN55/CPM-MF4
PINAZO	PNZ-A/CPM-MF4 END
URIARTE	UR-CPM-MF4-E

CPM-MF4



SIMBOLOGIA	
	FUSIBLE
	INTERRUPTOR DIFERENCIAL
	INTERRUPTOR AUTOMATICO MAGNETOTERMICO
	CONTACTOR
	RELOJ
	FOTOCELULA

SITUACIÓN: CAMI REIAU" TRAM TREDÒS A SALARDÚ (TRAM URBÀ TREDÒS)		ARQUITECTO TECNICO: Alex Puértolas Solé	TITULAR:	PLANO: ESQUEMA UNIFILAR	FECHA: MARZO 2022	Nº PLANO: 02
ESCALA: S.E	MILLORA 3 Suministre i posterior col.locació de Armari Z20-3P / CS+CGP+CPM + CGM-P"				ARCHIVO:	
FECHA: MARÇ 2021			Colegiado nº. 742			

Modelo de autorización

Solicitante/Promotor

D. CESAR RUIZ-CANELA NIETO, con NIF 41096405M y domicilio en la población de SALARDU en C/BALMES Nº 2 con e-mail secretaria@nautaran.org y teléfono de contacto 973644030.

[OPCIÓN A] actuando por cuenta propia como

propietario

arrendatario

del inmueble para el que se solicita el suministro/servicio

[OPCIÓN B] en representación de la Entidad AJUNTAMENT DE NAUT ARAN según cargo / poderes

ALCALDE, con CIF/NIF P2523300H, con e-mail secretaria@nautaran.org y teléfono de contacto

973644030, entidad (3) como

Propietaria

Arrendataria

Urbanizadora

del inmueble/parcela para el/la que se solicita el suministro/servicio

DECLARO bajo mi responsabilidad, a efectos de la solicitud de suministro eléctrico/modificación de instalación de EDISTRIBUCIÓN Redes Digitales S.L. Unipersonal (*táchese lo que no proceda*) en la dirección abajo indicada, que tengo interés legítimo para efectuarla en la calidad antes indicada.

DECLARO que esta manifestación es fiel y auténtica⁽⁵⁾, y en virtud de la misma, **AUTORIZO a solicitar, en mi nombre, las condiciones técnico económicas del suministro/servicio abajo indicado y recibir la información emitida por EDISTRIBUCIÓN Redes Digitales S.L. Unipersonal en respuesta a dicha solicitud a:**

Autorizado

D. / ALEJO PUERTOLAS SOLE, con NIF 41096742C y domicilio en el municipio de Salardu en la C/Balmes nº 2, con e-mail aparejador@nautaran.org, y teléfono de contacto 648167943,

Datos del suministro/servicio

Dirección del suministro/servicio: .CARRER DERA MOLA

Municipio: SALARDU Provincia: LERIDA

Potencia: 6'928 kW. (*solo en caso de suministro*)

En Salardu, a 15 de marzo de 2022

Firma del solicitante y Sello de la Empresa solicitante

¹ Razón Social, nombre y apellidos del promotor del suministro/servicio (**solicitante**).

² Domicilio del promotor del suministro/servicio.

³ Márquese la opción que proceda.

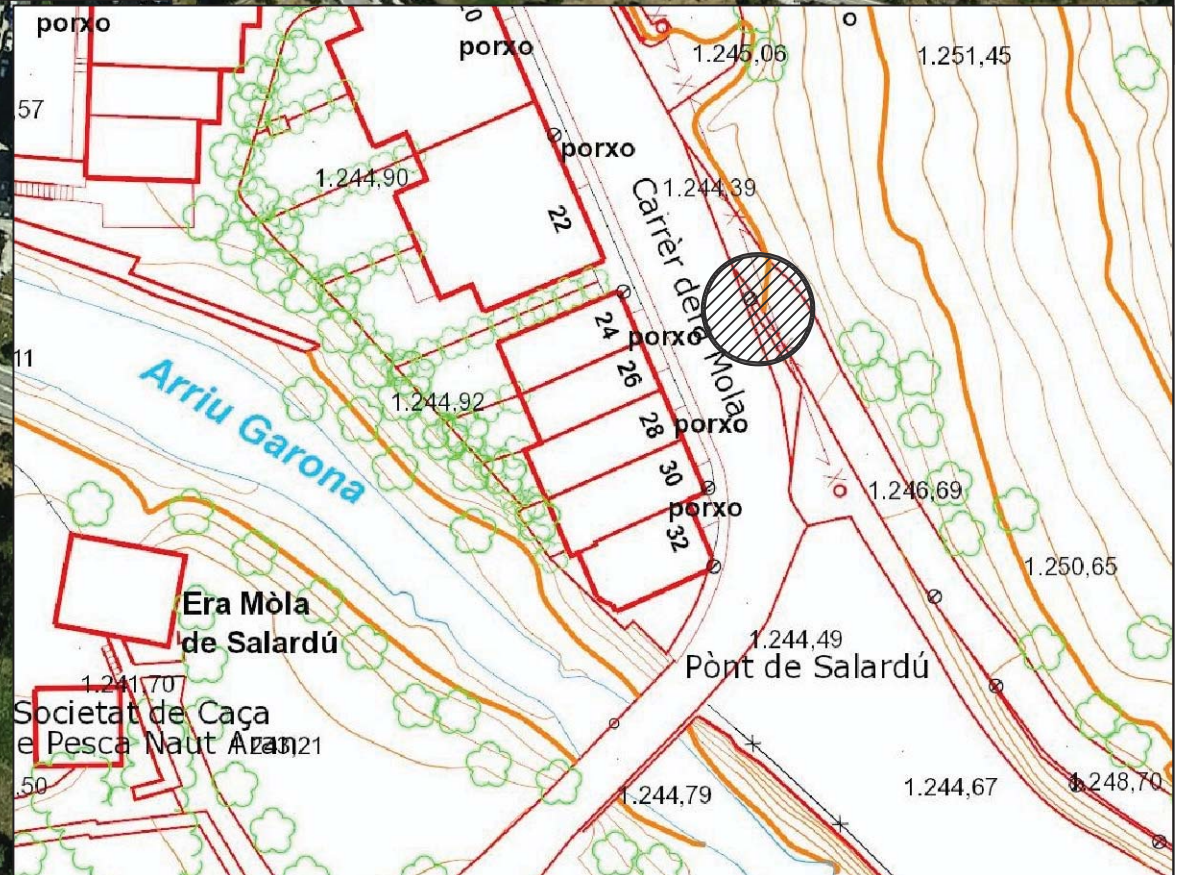
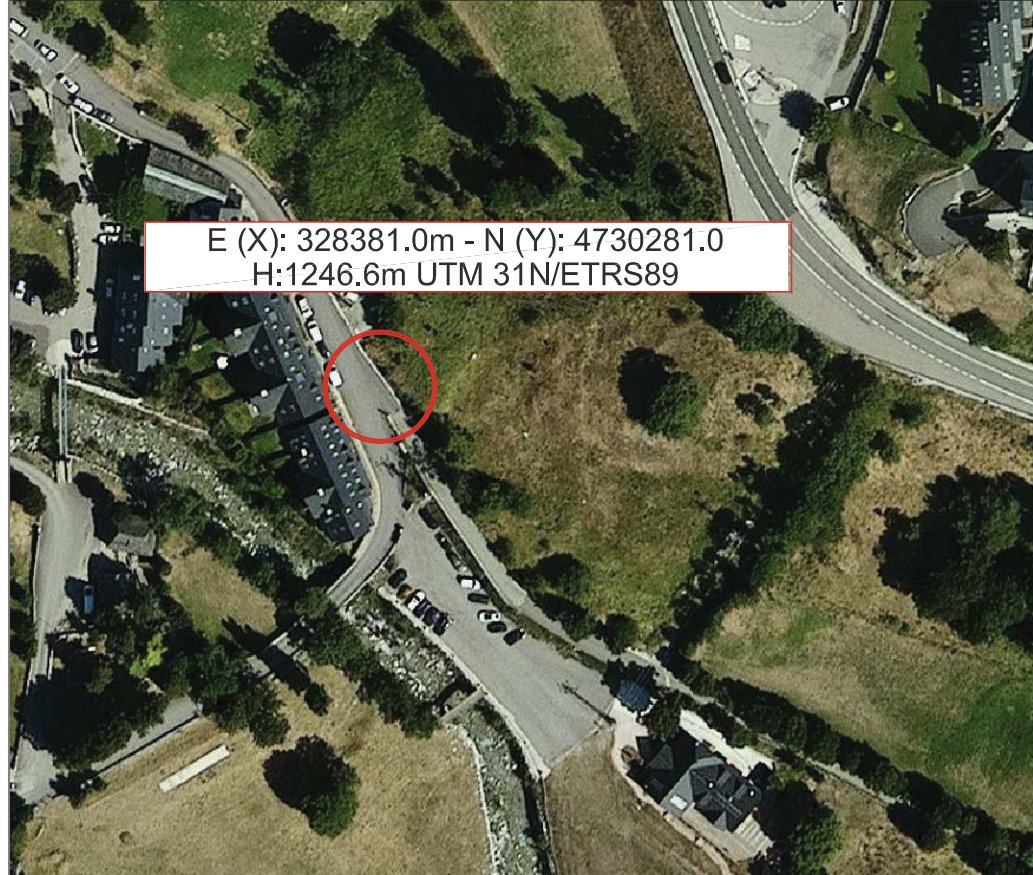
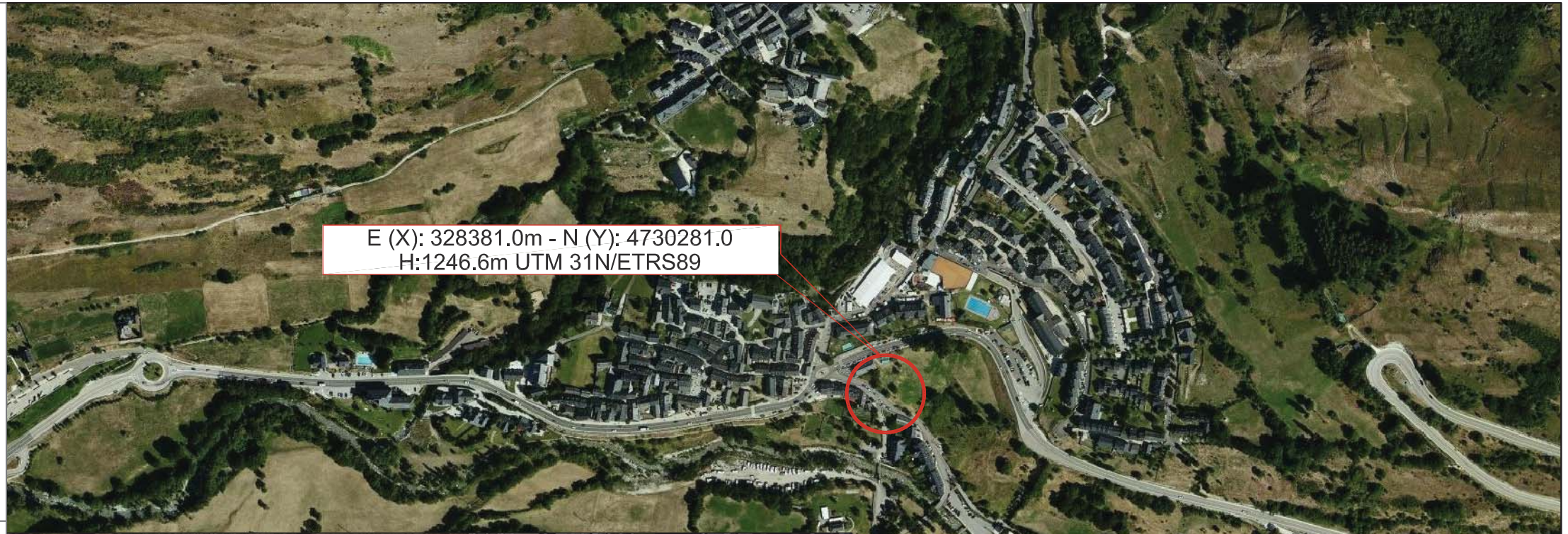
⁴ En el caso de realizarse esta autorización por una persona física diferente del autorizador (siendo éste una entidad), debe identificarse dicha persona física. En caso contrario, no rellenar este apartado.


⁵ Asumo las responsabilidades legales de toda falsedad u omisión, con indemnidad para EDISTRIBUCIÓN Redes Digitales S.L. Unipersonal .

⁶ Razón Social, o nombre y apellidos del **autorizado**.

⁷ Domicilio fiscal del autorizado.

24. PLÀNOLS



 Ajuntament Naut Aran	PROJECTE D'ENLLUMENAT DEL "CAMI REIAU" TRAM TREDÓS A SALARDÚ (Naut Aran).Val d'Aran		ESCALA s/e	
	Peticionari: AJUNTAMENT DE NAUT ARAN	Arquitecto Técnico: Alex Puértolas Solé Col.742	Emplaçament: E (X): 328381.0m - N (Y): 4730281.0 H:1246.6m UTM 31N/ETRS89 Març 2,022	PLANO A



23. PRESSUPOST CANALITZACIÓ d'ENLLUMENAT

PRESSUPOST

Data: 16/03/23

Pág.: 1

Obra 01 Presupuesto ARMARI ELECTRIC
 Capitulo 01 OBRA CIVIL

NUM. CODI	UA	DESCRIPCIÓ	PREU	AMIDAMENT	IMPORT
1	D25BA001	ud. Suministro y posterior colocació de Armario Z20-3P / CS+CGP+CPM + CGM-P Descripción: Armario prefabricado monobloque con puertas metalicas, con capacidad para albergar en su interior una CPM hasta 80, CGP y caja de seccionamiento, de acuerdo con las especificaciones de FECSA ENDESA. (Equipos no incluidos). Características Tecnicas: . Estructura monobloque de hormigon reforzado con fibra de vidrio. . Placa divisoria entre los dos equipos. . Composicion GRC segun UNE-EN 1169. . Resistencia Flexion GRC . 8 N/mm2 (Mpa) segun UNE-EN 1170-4. . Tipo de cemento: CEM I 52,5 R. . Puerta en chapa galvanizada . 1,2 mm, pliegue perfil en forma . Apertura de la puerta .150o con anticierre fijado. . Cierre de palanca con bombin triangular, herraje candado y 3 puntos de anclaje en el armario 1 y cierre de palanca con bombin tipo JIS CFE y 3 puntos de anclaje en el armario 2. . Peso: 938 kg Totalmente instalado, incluso transporte del mismo a lugar de la obra, incluos parte proporcional de excavación, nivelación y maquinaria necesaria para su correcta instalación, pequeño material y cualquier otra partida no especificada. Totalmente termibnado. (P - 6)	3.447,47	1,000	3.447,47
2	D01KA301	m ² . Corte de pavimento ó solera de hormigón en masa (medidas de longitud por profundidad de corte), con cortadora de disco diamante, en suelo de calles ó calzadas, i/replanteo, maquinaria auxiliar de obra y p.p. de costes indirectos. (P - 1)	34,99	4,000	139,96
3	D02HF305	m ³ . Excavación mecánica de zanjas para alojar instalaciones, en terreno de consistencia dura, i/posterior relleno y apisonado de tierra procedente de la excavación y p.p. de costes indirectos. (P - 2)	18,50	2,000	37,00
4	D02TF300	m ³ . Relleno, extendido y compactado de tierras, por medios manuales, con apisonadora manual tipo rana, en tongadas de 30 cm de espesor, i/aporte de las mismas, regado y p.p. de costes indirectos. (P - 3)	39,73	9,000	357,57
5	D38GL015	m ³ . Hormigón HP-45 en pavimentos de 4,5 N/mm ² de resistencia a flexotracción, vibrado y colocado. (P - 17)	106,24	9,000	956,16
TOTAL	Capitulo	01.01			4.938,16

Obra 01 Presupuesto ARMARI ELECTRIC
 Capitulo 02 INSTALACIÓN ELECTRICA

NUM. CODI	UA	DESCRIPCIÓ	PREU	AMIDAMENT	IMPORT
1	D27CC015	ud. Caja general de protección de 160A trifásica incluido bases cortacircuitos y fusibles calibrados de 160A para protección de la línea general de alimentación situada en fachada o nicho mural. Delimitan el principio de la propiedad de las instalaciones de usuarios. Cumplirán la ITC-BT-13 y las UNE-EN 60.439-1, UNE-EN 60.439-3, y tendrán grado de protección de IP43 e IK08, incluso fusibles de 63 A. (P - 7)	282,27	1,000	282,27
2	D27EIF815	m. Línea general de alimentación, grapeada por bandeja, resistente al fuego SZ1-K (AS+) 5x16 mm ² sin pantalla, y conductores de cobre de 16 mm ² aislados, cables con una resistencia intrínseca al fuego, clasificados PH 90 (continuidad de suministro del circuito durante 90 minutos). (P - 9)	43,67	2,000	87,34
3	D27EF013	m. Derivación individual ES07Z1-K 5x16 mm ² , (delimitada entre la centralización de contadores y el cuadro de distribución), bajo tubo de PVC rígido D=50 y conductores de cobre de 16 mm ² aislados, para	40,22	3,000	120,66

PRESSUPOST

Data: 16/03/23

Pàg.: 2

		una tensión nominal de 750 V en sistema monofásico más protección, así como conductor "rojo" de 1,5 mm ² (tarifa nocturna), tendido mediante sus correspondientes accesorios a lo largo de la canaladura del tiro de escalera o zonas comunes. ITC-BT 15 y cumplirá con la UNE 21.123 parte 4 o 5. (P - 8)				
4	D36YL505	ud	ud. Cuadro general de maniobra y protección según esquema unifilar, compuesto por protecciones magnetotermicas, diferenciales, contactor y reloj, incluso parte de puentes u cualquier otro elemento necesario para su correcto funcionamiento. Totalmente instalado y funcionando. (P - 16)	970,10	1,000	970,10
5	D36YC005	m	m. Tubo de PVC de D=63 mm, con alambre guía, según norma de Compañía, sin incluir cables. (P - 14)	7,20	5,000	36,00
6	D36YL015	m	m. Cable conductor de 0.6-1 kv. de 4x6 mm ² , colocado. (P - 15)	2,87	5,000	14,35
7	D27RG001	ud	ud. Toma tierra con pica cobrizada de D=14,3 mm y 2 m de longitud, cable de cobre desnudo de 1x35 mm ² conexionado mediante soldadura aluminotérmica. ITC-BT 18. (P - 13)	208,91	1,000	208,91
8	D27ODP815	ud	ud. Base enchufe estanca de superficie con toma tierra lateral de 10/16A(II+T.T) superficial realizado en tubo PVC rígido D=20 y conductor de cobre unipolar aislados, ES07Z1-K 2,5 mm ² (activo, neutro y protección), incluido caja de registro, toma de corriente superficial y regletas de conexión, totalmente montado e instalado. (P - 11)	40,01	2,000	80,02
9	D27KAM550	ud	ud. Unidad de punto de luz individual, instalaciones, local industrial ...etc de 10A superficial, realizado en tubo PVC rígido D=20/gp7 y conductor de cobre unipolar rígido de 1, 5 mm ² , así como interruptor superficie "plexo" Legrand, caja de registro "plexo" D=70 y regletas de conexión, totalmente montado e instalado. (P - 10)	30,81	1,000	30,81
10	D27QA095	ud	ud. Bloque autónomo de emergencia IP40 IK 04, modelo DAISALUX serie LENS N20 (AD) de superficie, adosado techo de 120 lúmenes. Con lámpara de emergencia MHBLED. Cuerpo externo en aluminio pintado en color blanco, gris plata o negro, resistente a la prueba del hilo incandescente 850°C. Difusor en policarbonato doble texturizado opal o transparente. Piloto testigo de carga LED. Autonomía 1 hora. Equipado con batería NiMh. Opción de telemando. Construido según norma UNE EN 60598 2 22. Etiqueta de señalización, replanteo, montaje, pequeño material y conexionado. (P - 12)	122,01	1,000	122,01
TOTAL Capítulo		01.02				1.952,47

Obra	01	Presupuesto ARMARI ELECTRIC
Capítulo	03	GESTION DE RESIDUOS

NUM. CODI	UA	DESCRIPCIÓN	PREU	AMIDAMENT	IMPORT	
1	D02VK401	m ³	m ³ . Transporte de tierras procedentes de excavación a vertedero, con un recorrido total comprendido entre 10 y 20 Km, en camión volquete de 10 t, i/carga por medios mecánicos y p.p. de costes indirectos. (P - 4)	9,38	3,000	28,14
2	D02VK625	m ³	m ³ . Canon de vertido de escombros al vertedero con un precio de 12,00 €/m ³ , i/tasas y p.p. de costes indirectos. (P - 5)	28,09	3,000	84,27
TOTAL Capítulo		01.03				112,41

RESUM DE PRESSUPOST

Data: 16/03/23

Pag.: 1

NIVELL 2 : Capitulo			Import
Capítulo	01.01	OBRA CIVIL	4.938,16
Capítulo	01.02	INSTALACIÓN ELECTRICA	1.952,47
Capítulo	01.03	GESTION DE RESIDUOS	112,41
Obra	01	Presupuesto ARMARI ELECTRIC	7.003,04
			7.003,04

NIVELL 1 : Obra			Import
Obra	01	Presupuesto ARMARI ELECTRIC	7.003,04
			7.003,04

AMIDAMENTS

Data: 16/03/23

Pág.: 1

Obra 01 PRESUPUESTO ARMARI ELECTRIC
 Capitulo 01 OBRA CIVIL

NUM.	CODI	UA	DESCRIPCIÓ
1	D25BA001	ud	ud. Suministro y posterior colocació de Armario Z20-3P / CS+CGP+CPM + CGM-P Descripción: Armario prefabricado monobloque con puertas metalicas, con capacidad para albergar en su interior una CPM hasta 80, CGP y caja de seccionamiento, de acuerdo con las especificaciones de FECSA ENDESA. (Equipos no incluidos). Características Técnicas: . Estructura monobloque de hormigon reforzado con fibra de vidrio. . Placa divisoria entre los dos equipos. . Composicion GRC segun UNE-EN 1169. . Resistencia Flexion GRC . 8 N/mm2 (Mpa) segun UNE-EN 1170-4. . Tipo de cemento: CEM I 52,5 R. . Puerta en chapa galvanizada . 1,2 mm, pliegue perfil en forma . Apertura de la puerta .150o con anticierre fijado. . Cierre de palanca con bombin triangular, herraje candado y 3 puntos de anclaje en el armario 1 y cierre de palanca con bombin tipo JIS CFE y 3 puntos de anclaje en el armario 2. . Peso: 938 kg Totalmente instalado, incluso transporte del mismo a lugar de la obra, incluos parte proporcional de excavación, nivelación y maquinaria necesaria para su correcta instalación, pequeño material y cualquier otra partida no especificada. Totalmente termibnado.

AMIDAMENT DIRECTE 1,000

2	D01KA301	m ²	m ² . Corte de pavimento ó solera de hormigón en masa (medidas de longitud por profundidad de corte), con cortadora de disco diamante, en suelo de calles ó calzadas, i/replanteo, maquinaria auxiliar de obra y p.p. de costes indirectos.
---	----------	----------------	--------------------------------------------------------------------------------------------------------------------------------------------------------------------------------------------------------------------------------------------------------

Num.	Text	Tipus	[C]	[D]	[E]	[F]	TOTAL	Fórmula
1	Medición		2,000	2,000			4,000	C#*D#*E#*F#

TOTAL AMIDAMENT 4,000

3	D02HF305	m ³	m ³ . Excavación mecánica de zanjas para alojar instalaciones, en terreno de consistencia dura, i/posterior relleno y apisonado de tierra procedente de la excavación y p.p. de costes indirectos.
---	----------	----------------	---------------------------------------------------------------------------------------------------------------------------------------------------------------------------------------------------------------

Num.	Text	Tipus	[C]	[D]	[E]	[F]	TOTAL	Fórmula
1	Excavación para conexión		2,000	2,000	0,500		2,000	C#*D#*E#*F#

TOTAL AMIDAMENT 2,000

4	D02TF300	m ³	m ³ . Relleno, extendido y compactado de tierras, por medios manuales, con apisonadora manual tipo rana, en tongadas de 30 cm de espesor, i/aporte de las mismas, regado y p.p. de costes indirectos.
---	----------	----------------	------------------------------------------------------------------------------------------------------------------------------------------------------------------------------------------------------------------

Num.	Text	Tipus	[C]	[D]	[E]	[F]	TOTAL	Fórmula
1	Relleno de base y laterales		3,000	3,000			9,000	C#*D#*E#*F#

TOTAL AMIDAMENT 9,000

5	D38GL015	m ³	m ³ . Hormigón HP-45 en pavimentos de 4,5 N/mm ² de resistencia a flexotracción, vibrado y colocado.
---	----------	----------------	----------------------------------------------------------------------------------------------------------------------------

Num.	Text	Tipus	[C]	[D]	[E]	[F]	TOTAL	Fórmula
1	Cimentación de platafprma base		3,000	3,000			9,000	C#*D#*E#*F#

TOTAL AMIDAMENT 9,000

AMIDAMENTS

Data: 16/03/23

Pàg.: 2

Obra 01 PRESUPUESTO ARMARI ELECTRIC
 Capitulo 02 INSTALACIÓN ELECTRICA

NUM.	CODI	UA	DESCRIPCIÓ
1	D27CC015	ud	ud. Caja general de protección de 160A trifásica incluido bases cortacircuitos y fusibles calibrados de 160A para protección de la línea general de alimentación situada en fachada o nicho mural. Delimitan el principio de la propiedad de las instalaciones de usuarios. Cumplirán la ITC-BT-13 y las UNE-EN 60.439-1, UNE-EN 60.439-3, y tendrán grado de protección de IP43 e IK08, incluso fusibles de 63 A.

AMIDAMENT DIRECTE 1,000

2	D27EIF815	m	m. Línea general de alimentación, grapeada por bandeja, resistente al fuego SZ1-K (AS+) 5x16 mm ² sin pantalla, y conductores de cobre de 16 mm ² aislados, cables con una resistencia intrínseca al fuego, clasificados PH 90 (continuidad de suministro del circuito durante 90 minutos).
---	-----------	---	-------------------------------------------------------------------------------------------------------------------------------------------------------------------------------------------------------------------------------------------------------------------------------------------------------------------

AMIDAMENT DIRECTE 2,000

3	D27EF013	m	m. Derivación individual ES07Z1-K 5x16 mm ² , (delimitada entre la centralización de contadores y el cuadro de distribución), bajo tubo de PVC rígido D=50 y conductores de cobre de 16 mm ² aislados, para una tensión nominal de 750 V en sistema monofásico más protección, así como conductor "rojo" de 1,5 mm ² (tarifa nocturna), tendido mediante sus correspondientes accesorios a lo largo de la canaladura del tiro de escalera o zonas comunes. ITC-BT 15 y cumplirá con la UNE 21.123 parte 4 ó 5.
---	----------	---	-------------------------------------------------------------------------------------------------------------------------------------------------------------------------------------------------------------------------------------------------------------------------------------------------------------------------------------------------------------------------------------------------------------------------------------------------------------------------------------------------------------------------------------------------

AMIDAMENT DIRECTE 3,000

4	D36YL505	ud	ud. Cuadro general de maniobra y protección según esquema unifilar, compuesto por protecciones magnetotermicas, diderenciales, contactor y reloj, incluso parte de puentes u cualquier otro elemento necesario para su correcto funcionamiento. Totalmente instalado y funcionando.
---	----------	----	-------------------------------------------------------------------------------------------------------------------------------------------------------------------------------------------------------------------------------------------------------------------------------------

AMIDAMENT DIRECTE 1,000

5	D36YC005	m	m. Tubo de PVC de D=63 mm, con alambre guía, según norma de Compañía, sin incluir cables.
---	----------	---	-------------------------------------------------------------------------------------------

Num.	Text	Tipus	[C]	[D]	[E]	[F]	TOTAL	Fórmula
1	Medición		5,000				5,000	C#*D#*E#*F#

TOTAL AMIDAMENT 5,000

6	D36YL015	m	m. Cable conductor de 0.6-1 kv. de 4x6 mm ² , colocado.
---	----------	---	--------------------------------------------------------------------

Num.	Text	Tipus	[C]	[D]	[E]	[F]	TOTAL	Fórmula
1	Medición		5,000				5,000	C#*D#*E#*F#

TOTAL AMIDAMENT 5,000

7	D27RG001	ud	ud. Toma tierra con pica cobrizada de D=14,3 mm y 2 m de longitud, cable de cobre desnudo de 1x35 mm ² conexonado mediante soldadura aluminotérmica. ITC-BT 18.
---	----------	----	----------------------------------------------------------------------------------------------------------------------------------------------------------------------------

AMIDAMENT DIRECTE 1,000

8	D27ODP815	ud	ud. Base enchufe estanca de superfcie con toma tierra lateral de 10/16A(II+T.T) superficial realizado en tubo PVC rígido D=20 y conductor de cobre unipolar aislados, ES07Z1-K 2,5 mm ² (activo, neutro y protección), incluido caja de registro, toma de corriente superficial y regletas de conexión, totalmente montado e instalado.
---	-----------	----	----------------------------------------------------------------------------------------------------------------------------------------------------------------------------------------------------------------------------------------------------------------------------------------------------------------------------------------------------

AMIDAMENT DIRECTE 2,000

9	D27KAM550	ud	ud. Unidad de punto de luz individual, instalaciones, local industrial ...etc de 10A superficial, realizado en tubo PVC rígido D=20/gp7 y conductor de cobre unipolar rígido de 1, 5 mm ² , así como interruptor superficie "plexo" Legrand, caja de registro "plexo" D=70 y regletas de conexión, totalmente montado e instalado.
---	-----------	----	-----------------------------------------------------------------------------------------------------------------------------------------------------------------------------------------------------------------------------------------------------------------------------------------------------------------------------------------------

AMIDAMENTS

Data: 16/03/23

Pàg.: 3

AMIDAMENT DIRECTE 1,000

10 D27QA095 ud ud. Bloque autónomo de emergencia IP40 IK 04, modelo DAISALUX serie LENS N20 (AD) de superficie, adosado techo de 120 lúmenes. Con lámpara de emergencia MHBLED. Cuerpo externo en aluminio pintado en color blanco, gris plata o negro, resistente a la prueba del hilo incandescente 850°C. Difusor en policarbonato doble texturizado opal o transparente. Piloto testigo de carga LED. Autonomía 1 hora. Equipado con batería NiMh. Opción de telemando. Construido según norma UNE EN 60598 2 22. Etiqueta de señalización, replanteo, montaje, pequeño material y conexionado.

AMIDAMENT DIRECTE 1,000

Obra 01 PRESUPUESTO ARMARI ELECTRIC
 Capítulo 03 GESTION DE RESIDUOS

NUM.	CODI	UA	DESCRIPCIÓ
1	D02VK401	m ³	m ³ . Transporte de tierras procedentes de excavación a vertedero, con un recorrido total comprendido entre 10 y 20 Km, en camión volquete de 10 t, i/carga por medios mecánicos y p.p. de costes indirectos.

Num.	Text	Tipus	[C]	[D]	[E]	[F]	TOTAL	Fórmula
1	Transporte de Reisduo a centro de reciclaje autorizado Decret 2018/10		3,000				3,000	C#*D#*E#*F#

TOTAL AMIDAMENT 3,000

2 D02VK625 m³ m³. Canon de vertido de escombros al vertedero con un precio de 12,00 €/m³, i/tasas y p.p. de costes indirectos.

Num.	Text	Tipus	[C]	[D]	[E]	[F]	TOTAL	Fórmula
1			3,000				3,000	C#*D#*E#*F#

TOTAL AMIDAMENT 3,000

PRESSUPOST D'EXECUCIÓ PER CONTRACTE

Pàg. 1

PRESSUPOST D'EXECUCIÓ MATERIAL.....	7.003,04
13 % Despeses Generals SOBRE 7.003,04.....	910,40
6 % Benefici Industrial SOBRE 7.003,04.....	420,18
Subtotal	8.333,62
21 % IVA SOBRE 8.333,62.....	1.750,06
TOTAL PRESSUPOST PER CONTRACTE	€ 10.083,68

Aquest pressupost d'execució per contracte puja a

(DEU MIL VUITANTA-TRES EUROS AMB SEIXANTA-VUIT CÈNTIMS)
