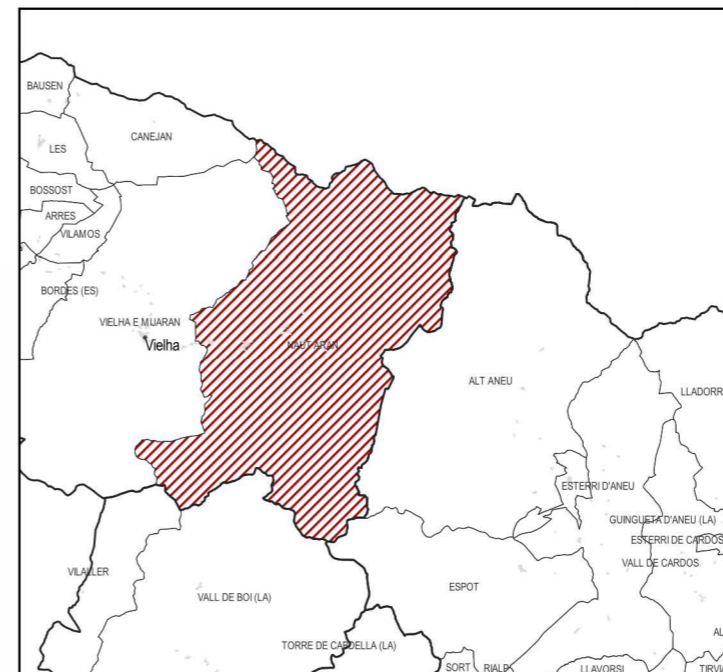


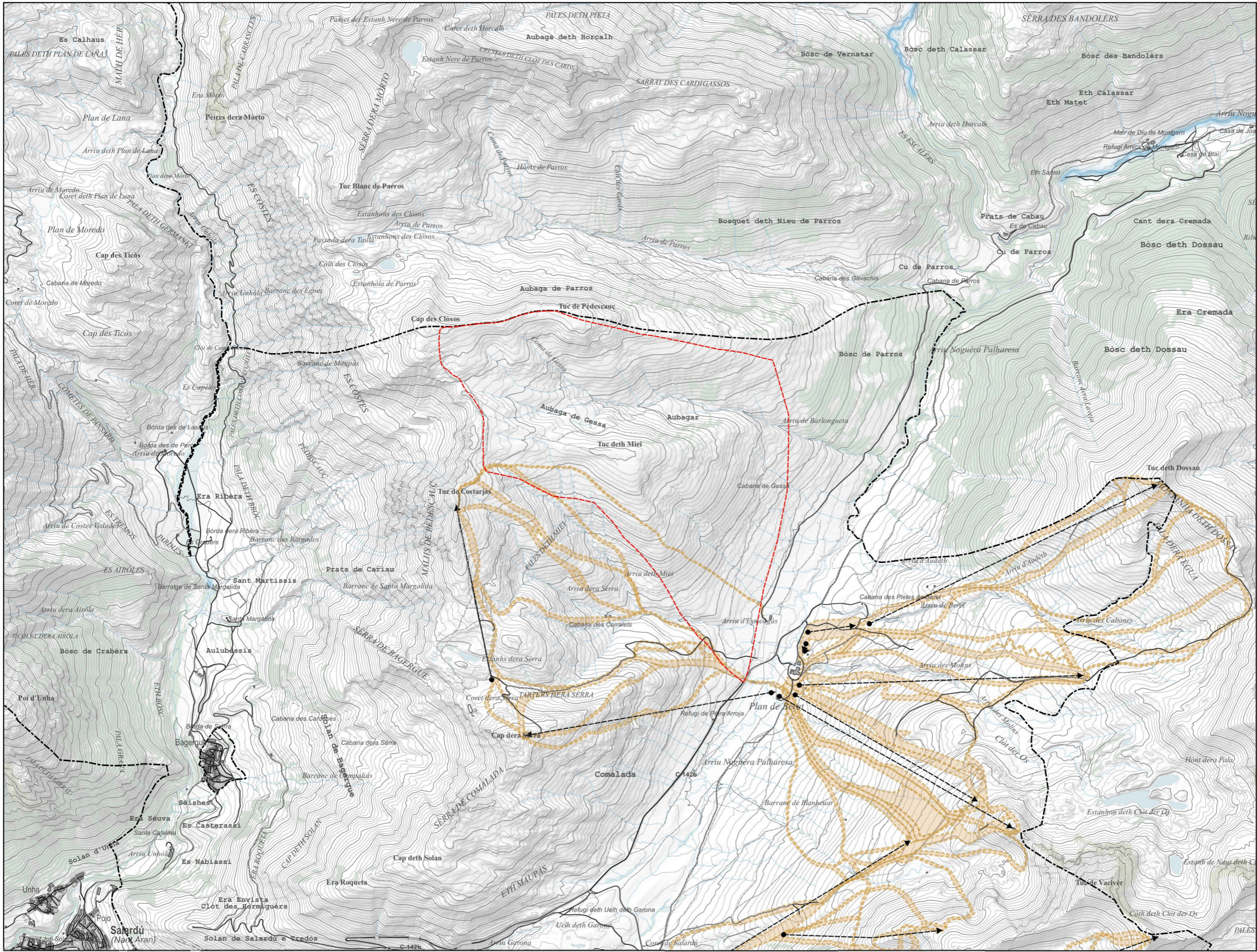
- I. PLANOLS INFORMACIÓ
- I.1. TOPOGRAFIA
 - I.2. ORTOFOTOMAPA
 - I.3. PLANEJAMENT VIGENT. PLA TERRITORIAL PARCIAL DE L'ALT PIRINEU I ARAN
 - I.4. PLANEJAMENT VIGENT NNSS DE NAUT ARAN
 - I.4.1 TRANSCRIPCIÓ DE NORMES
 - I.4.2 MUC. QUALIFICACIÓ DEL SÒL
 - I.5. ESPAIS NATURALS PROTEGITS

- O. PLANOLS D'ORDENACIÓ
- O.1. PROPOSTA



PROMOTOR: ESTACIÓ D'ESQUÍ BAQUEIRA BERET

TÍTOL: PLA ESPECIAL URBANÍSTIC PER A LA CONSTRUCCIÓ D'UN TELESQUÍ I LES SEVES PISTES ASSOCIADAES AL SECTOR BLANHIBLAR. NAUT ARAN (VAL D'ARAN)



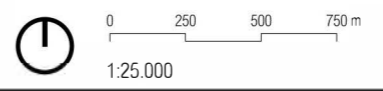
- LEGENDA**
- AMBIT ESTUDI
 - PISTES EXISTENTS
 - REMUNTADORS EXISTENTS
 - LIMIT SÒL DE PROTECCIÓ TERRITORIAL SEGONS PLA TERRITORIAL PARCIAL DE L'ALT PIRINEU I ARAN

PLA ESPECIAL URBANÍSTIC PER A LA CONSTRUCCIÓ D'UN TELESQUÍ I LES SEVES PISTES ASSOCIADES AL SECTOR BLANHIBLAR. NAUT ARAN (VAL D'ARAN)

BAQUEIRA/BERET

IGREMAP Ignasi Grau Roca | Enginyer Agrònom

Febrer 2024



i.1 ENCAIX TERRITORIAL TOPOGRAFIA

Projecte

Promotor

Autors

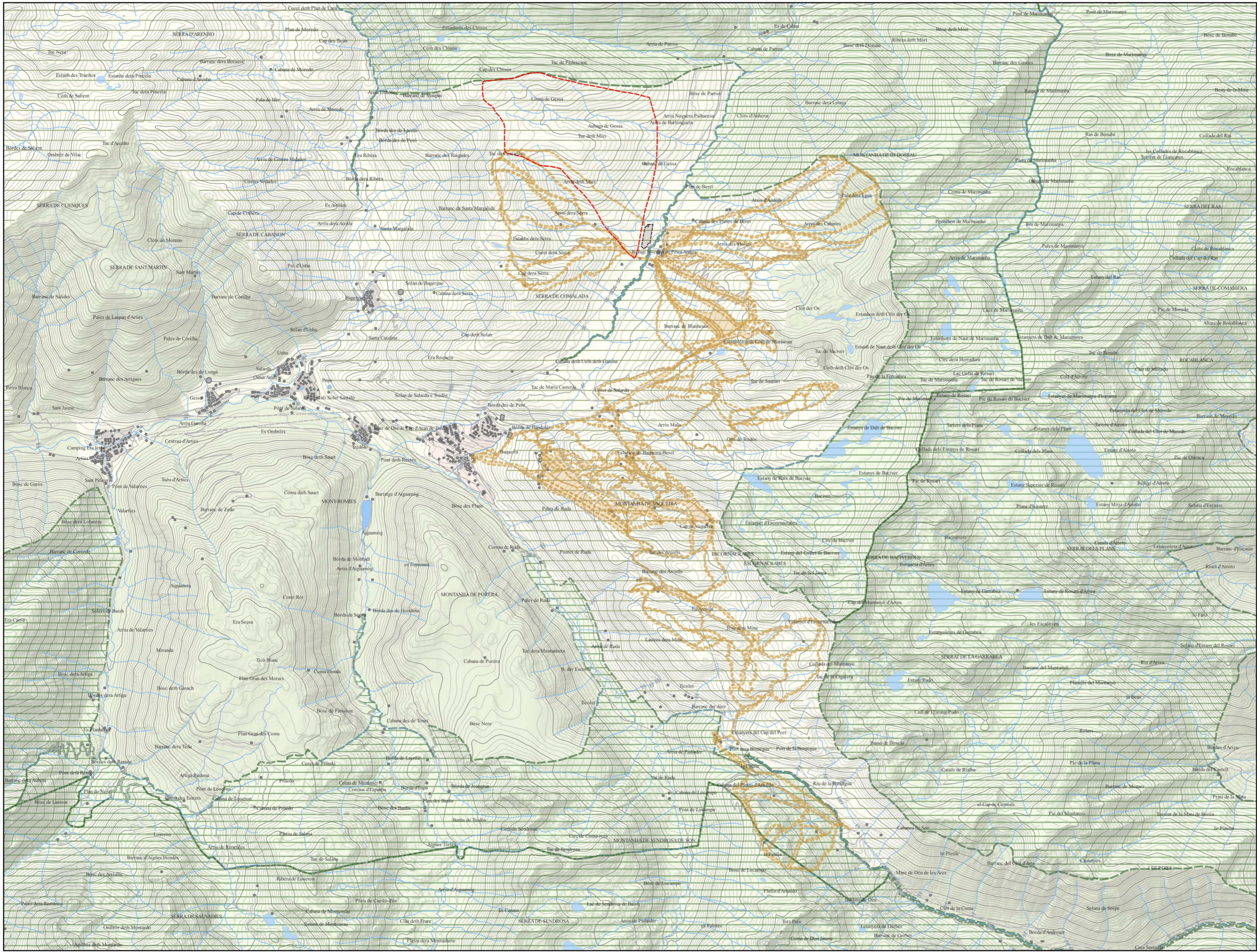
Data

Escala

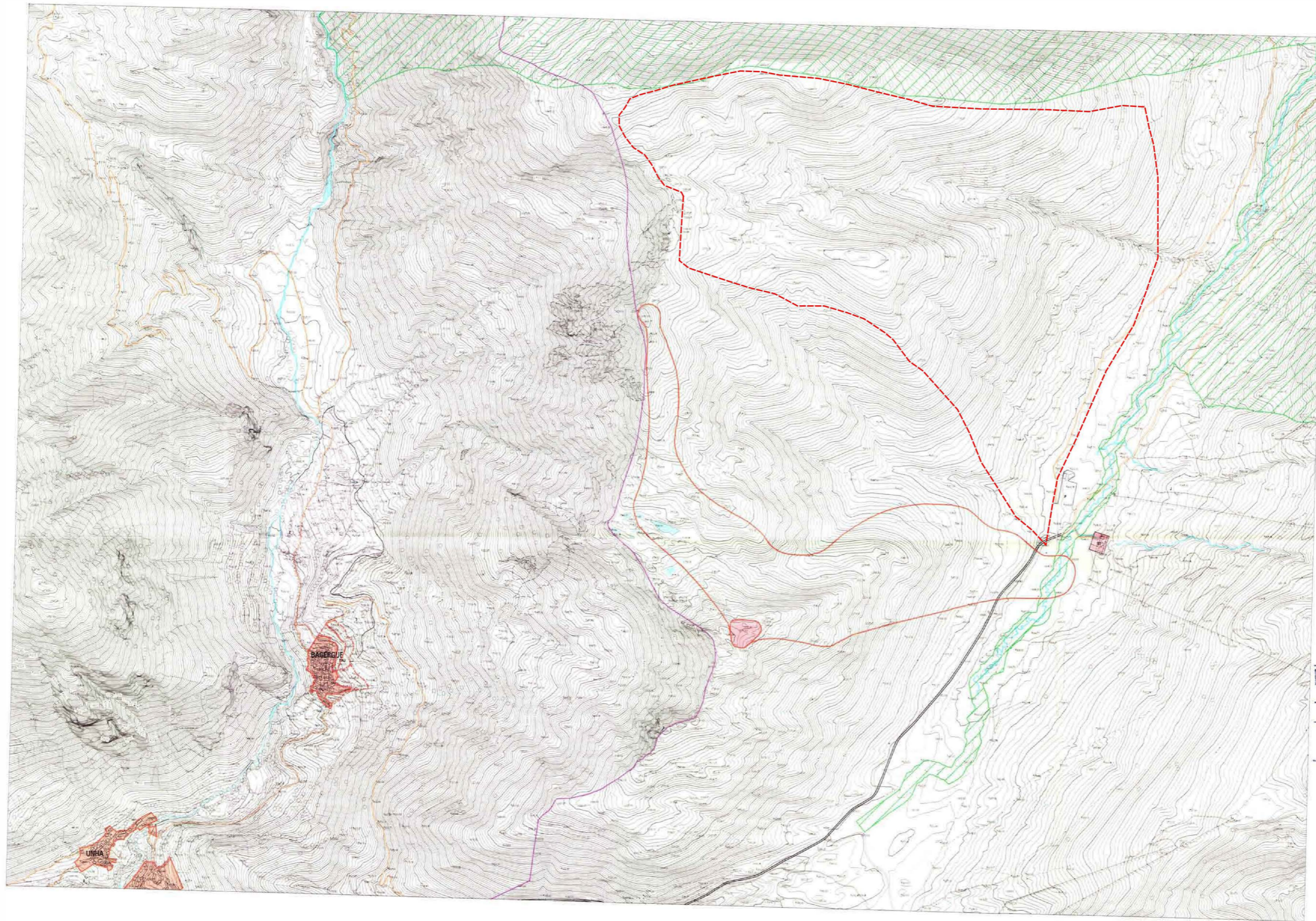
Nº Plànol Plànol



- LLEENDA**
- ÀMBIT ESTUDI
 - REMUNTADORS EXISTENTS
 - PISTES EXISTENTS



- LLEENDA**
- ÀMBIT ESTUDI
 - SISTEMA D'ESPAYS OBERTS**
 - SÒL DE PROTECCIÓ PREVENTIU
 - SÒL DE PROTECCIÓ TERRITORIAL
 - SÒL DE VALOR NATURAL I DE CONNEXIÓ
 - PEIN I ALTRES ESPAYS PROTEGITS
 - ASSENTAMENTS**
 - ÒS COMERCIAL I ALTRES TERCIARIS
 - ÒS D'EQUIPMENTS
 - ÒS INDUSTRIAL I LOGÍSTIC
 - ÒS MIXTE
 - ÒS RESIDENCIAL



Departament de Catalunya
 Departament de Política Territorial
 i Obres Públiques
 Direcció General d'Ordenació
 del Territori i Urbanisme
 Autoritzat per l'Administració Local i Departament de
 Política Territorial i Obres Públiques en
 data **20 JUNY 2002**
 La Comissió de la Generalitat de Catalunya
 de Catalunya
 Manel Abelló i Trullas



RÈGIM DEL SÒL

- SÒL URBÀ
- SÒL APTÈ PER URBANITZAR
- SÒL NO URBANITZABLE DE PROTECCIÓ ESPECIAL
- SÒL NO URBANITZABLE ORDINARI

SIMBOLOGIES

- DELIMITACIÓ D'ÀREES PER A PROJECCIONS D'APROXIMACIÓ DE PUNTS
- HIDROGRAFIA
- CANONS D'ESTRUCTURACIÓ
- SENDER DE GRAN RECORDI (GRI)

SISTEMA VIARI

- CARRETERES
- SERVITIUS UNA EDIFICACIÓ CARRETERA

EDIFICIaments I DOTACIONS

- SERVIS TÈCNICS
- APARCAMENT

NORMATIVA DE CONSERVACIÓ I PROTECCIÓ

- BOP (BON) DE CULTURAL O INTERÉS NACIONAL

ÀMBITS

- DELIMITACIÓ D'ÀREES URBANITZABLES
- DELIMITACIÓ D'ÀREES URBANITZABLES DE PROTECCIÓ ESPECIAL
- DELIMITACIÓ D'ÀREES URBANITZABLES DE PROTECCIÓ ESPECIAL

REVISIÓ NNSS DE LA VAL D'ARAN

Text rebès que incorpora les prescripcions de l'actes d'aprovació provisional

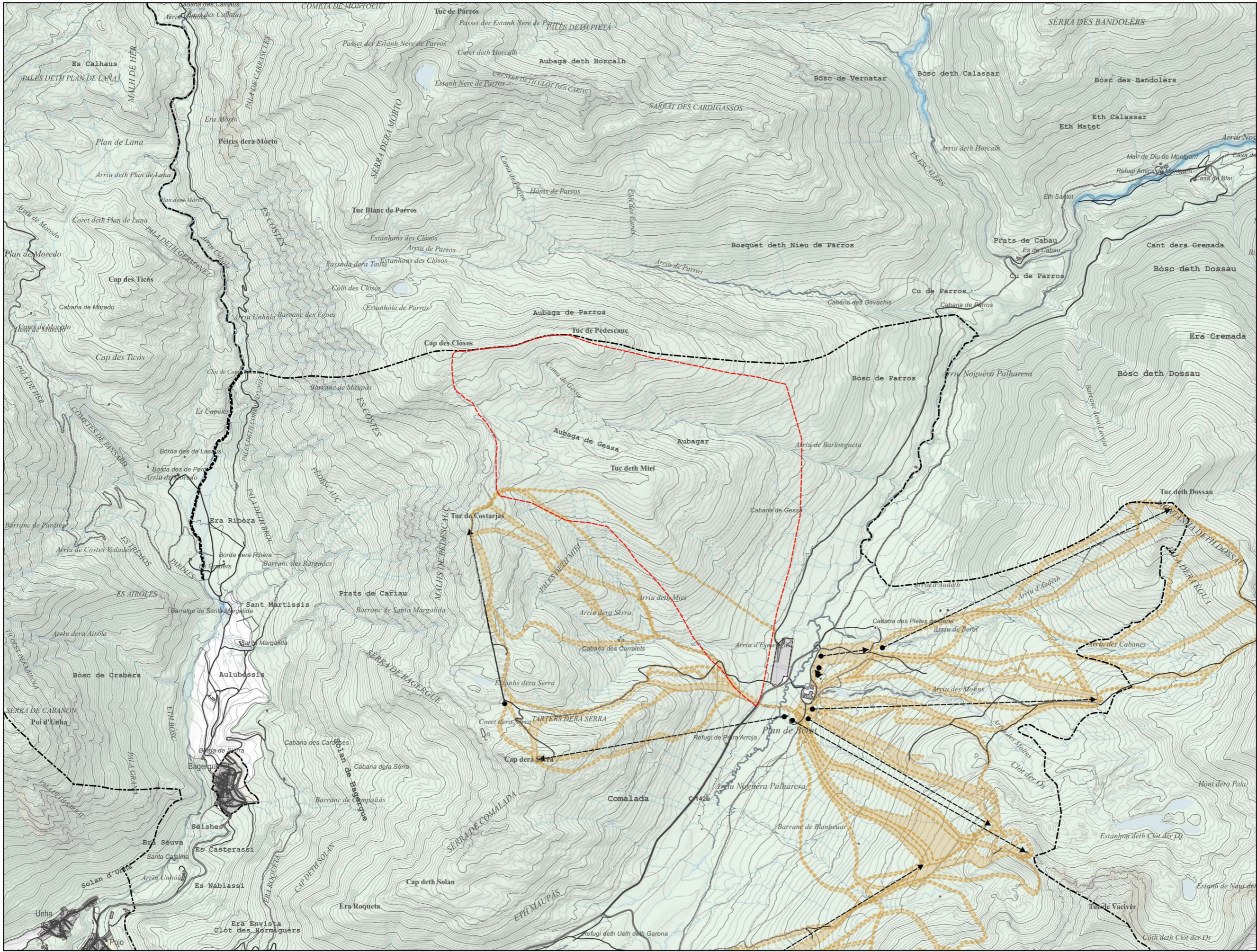
MUNICIPI DE NAUT ARAN

SÒL NO URBANITZABLE

Data: Juny 2002



0.3-12
Escala 1:10.000

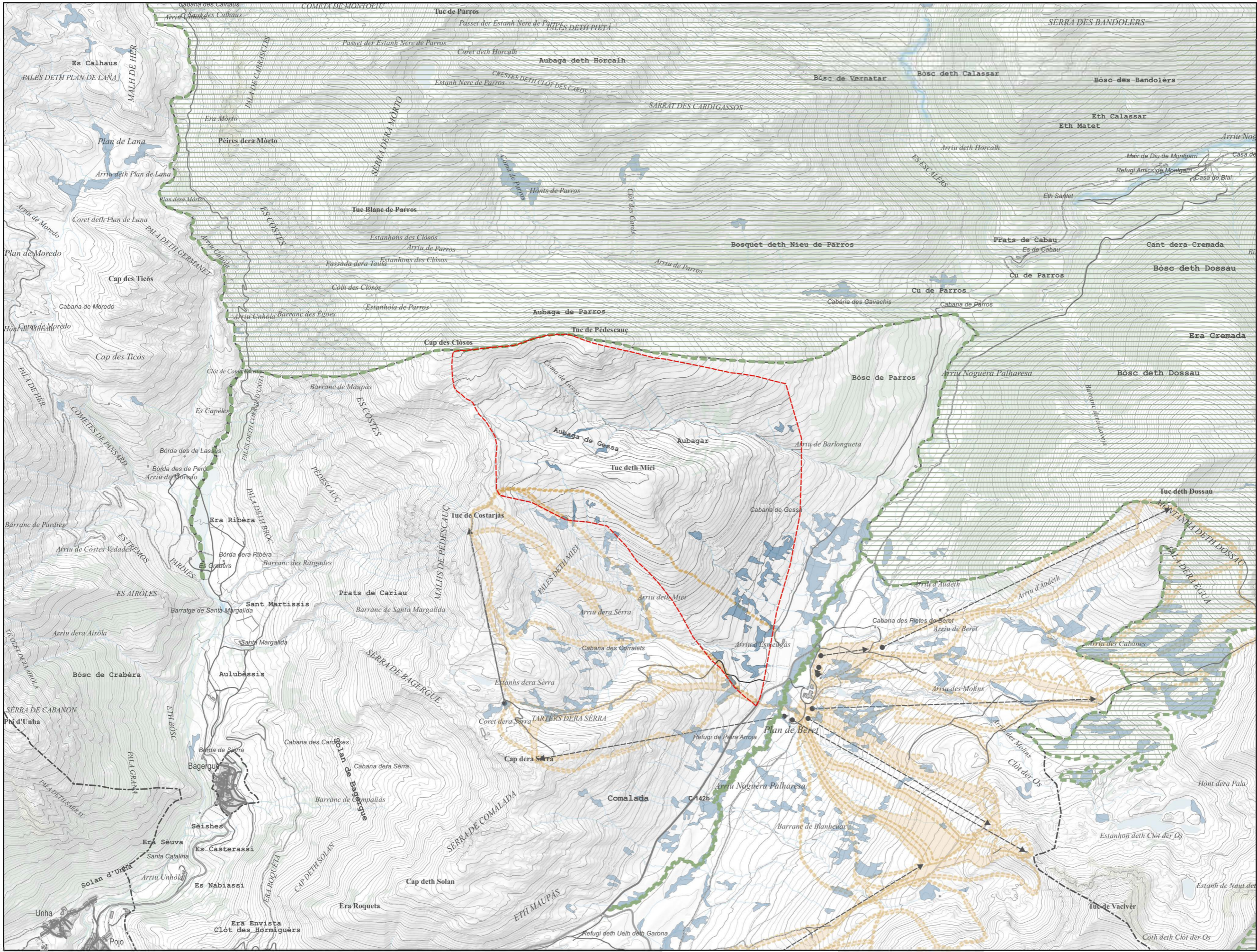


LLEENDA

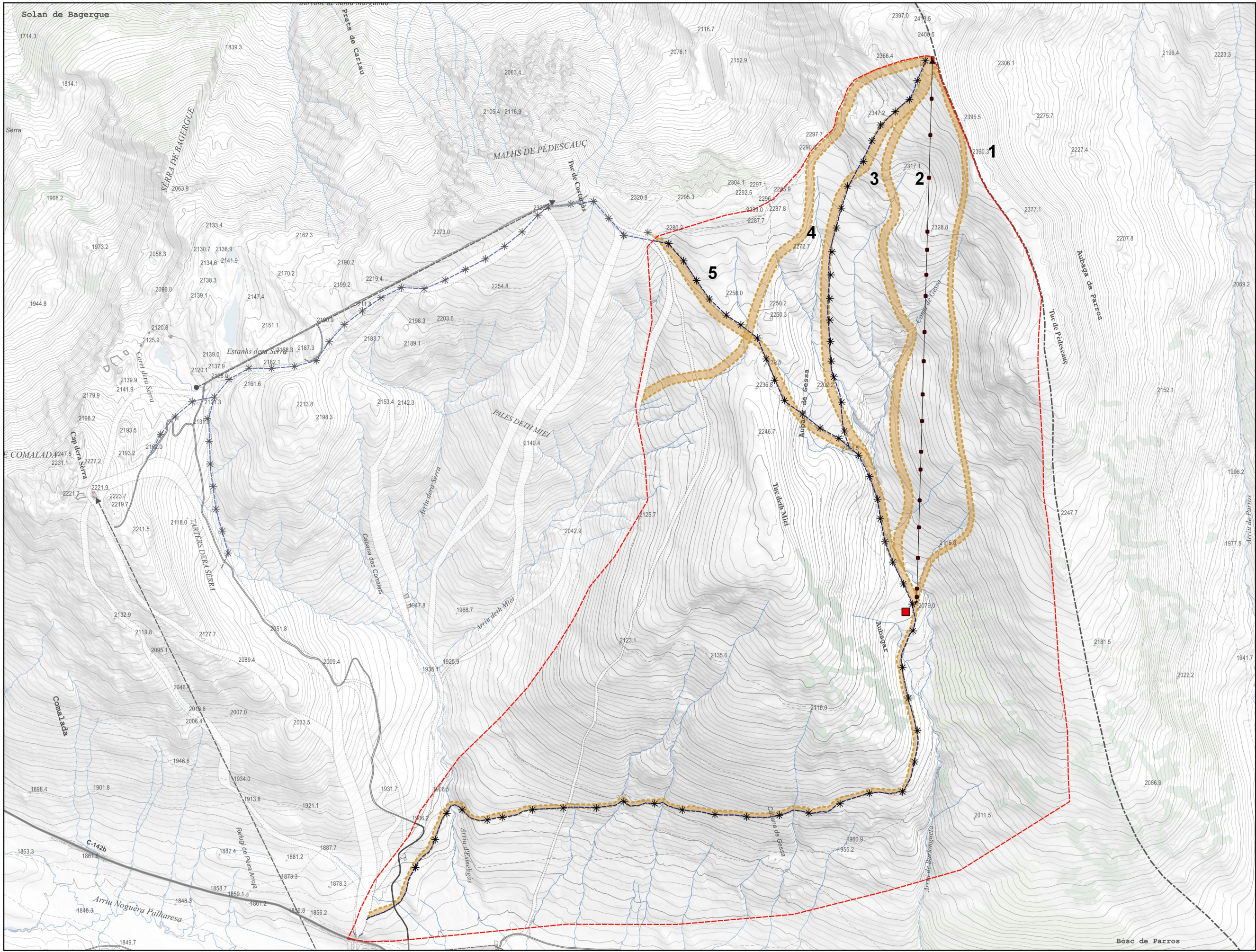
- PISTES EXISTENTS
- REMUNTADORS EXISTENTS
- LÍMIT SÒL DE PROTECCIÓ TERRITORIAL SEGONS PLA TERRITORIAL PARCIAL DE L'ALT PIRINEU I ARAN

QUALIFICACIÓ DEL SÒL

- N1. RÚSTIC
- N3. PROTECCIÓ SECTORIAL
- R1. NUCLI ANTIC
- R2. URBÀ TRADICIONAL
- SX. VIARI
- SH. HIDROGRÀFIC
- SV. ZONES VERDES
- D1. DESENVOLUPAMENT RESIDENCIAL



- LEGENDA**
- ÀMBIT ESTUDI
 - PEIN
 - XARXA NATURA 2000
 - ZONES HUMIDES
 - GEOZONA



- LLEENDA**
- ÀMBIT ESTUDI
 - TELEESQUÍ PARRÓS
 - PISTES NOVES
 - * CANONS
 - BOOSTER
 - CANONADA
 - LÍMIT SÒL DE PROTECCIÓ TERRITORIAL SEGONS PLA TERRITORIAL PARCIAL DE L'ALT PIRINEU I ARAN
- 1** PISTA - ITINERARI 1
 - 2** PISTA - ITINERARI 2
 - 3** PISTA - ITINERARI 3
 - 4** PISTA 4
 - 5** PISTA 5